

La Villa coquelicot




M7000

KOMPAN
Let's play



La Villa est la plus grande des maisons. Elle est équipée de bancs, de tables et de boules farceuses. Rien ne manque. Un banc, placé dans le coin de la véranda, permet à un adulte de participer aux jeux. Deux plaques arrondies, montées à des niveaux différents sur la façade, ajoutent de nouvelles dimensions aux jeux. La maison favorise le jeu de rôle et les éléments

de manipulation stimulent la compréhension du lien de cause à effets et le développement cognitif de l'enfant.

Référence M700078-3518P	
Informations générales	
Dimensions LxPxH	185x132x146 cm
Age minimum	6m+
Capacité idéale (utilisateurs)	12
Options de couleurs	  



La Villa coquelicot

M7000

KOMPAN
Let's play



Banc

Socio-émotionnel: se rassembler, coopérer, faire une pause, former des compétences sociales.



Bac à sable dans le bureau

Socio-émotionnel: point de rencontre pour la coopération et le partage. **Cognitive:** jeu de manipulation - jouer avec du sable ici favorise les capacités de réflexion.



Triangle dans le sillon

Cognitive: compréhension des liens de cause à effet lors de la manipulation. **Créative:** manipuler et déplacer le triangle.



Thème

Cognitive: suggère un thème et soutient le jeu de rôle, qui stimule les langues et les compétences de communication.



Roue tournante

Socio-émotionnel: développe le tour de rôle, la communication et la coopération. **Cognitive:** l'objet de manipulation stimule la compréhension de cause à effet, la pensée logique et la communication. **Créative:** Le fait de travailler avec des objets mobiles qui peuvent laisser des traces favorise la créativité de l'enfant.

La Villa coquelicot

M7000



Tous les planchers sont fabriqués en HPL (stratifié haute pression), avec une épaisseur 17,8 mm et une texture de surface antidérapante respectant la norme EN 438-6. KOMPAN HPL présente une grande résistance à l'usure, ce qui lui assure une longue durée de vie dans tous les climats.



Panneaux de 19 mm EcoCore™, matériau hautement durable et respectueux de l'environnement, qui est non seulement recyclable après utilisation, mais se compose également d'un noyau fabriqué à partir de matériaux post-consommation recyclés à 100 % à partir de déchets d'emballages alimentaires.



Les surfaces en acier sont galvanisées à chaud sur les faces intérieures et extérieures avec du zinc sans plomb. La galvanisation présente une excellente résistance à la corrosion en milieu extérieur et ne nécessite aucun entretien.



La roue située à l'avant de la maison de jeu peut être tournée dans différentes positions d'un simple « clic ». Elle encourage les jeux de rôles simulant des situations d'une gare lorsqu'elle est installée avec le train M525 et le Wagon M526.



Les versions KOMPAN GreenLine (conception Verte) sont conçues à partir de matériaux respectueux de l'environnement dont le facteur d'émission de CO2e est le plus bas possible, tels que les panneaux EcoCore™ provenant à 100 % de déchets océaniques recyclés après consommation.

Référence M700078-3518P

Installation

Hauteur de Chute Max.	32 cm
Zone de sécurité	17,4 m²
Temps total d'installation	7,5
Volume d'excavation	0,21 m³
Volume de béton	0,00 m³
Profondeur ancrage	67 cm
Poids d'expédition	207 kg
Options d'ancrage	A enterrer ✓ A cheiller ✓

Garantie

EcoCore HDPE	Garanti à vie
Acier galvanisé	Garanti à vie
Plateforme HPL	15 ans
Pièces mobiles	2 ans
Dispo pièces après arrêt fab.	10 ans



Données sur le développement durable

M7000



Cradle to Gate A1-A3	Émissions totales de CO ₂	CO ₂ e/kg	Matériaux recyclés
	kg CO ₂ e	kg CO ₂ e/kg	%
M700078-3518P	223,50	1,45	70,33

Le cadre général appliqué est la Déclaration Environnementale Produit (DEP), qui quantifie « les informations environnementales sur le cycle de vie d'un produit et permet des comparaisons entre produits remplissant la même fonction » (ISO, 2006). Cela suit la structure et applique une approche d'évaluation du cycle de vie à l'ensemble de l'étape du produit, de la matière première à la fabrication (A1-A3))

KOMPAN
Let's play

Kompan A/S

C.F. Tietgens Boulevard 32C
DK-5220 Odense SØ
Denmark



Verification of CO₂ calculation of: Themed play systems



Data version no. 2023-10-05

The CO₂ calculation and data are in compliance with the principles of a carbon footprint impact according to the GHG protocol (Greenhouse Gas Protocol), Scope 3, cradle to gate related to all individual components in the product category: "Themed play systems" represented by item no.: MSC641100-3717P.

(Scope 3 emissions include emission sources in the upstream and downstream value chain).

Date: 30. October 2023 | Valid until: 30. October 2025

Verified by:

Julie Marie Vejsgaard Larsen, LCA & EPD Consultant

Verification based on report: Validation of CO₂ calculation of 9 categories of Kompan product line, version 1.0, prepared by: Bureau Veritas HSE, Denmark: Julie M. V. Larsen.

Publication date: 30. October 2023

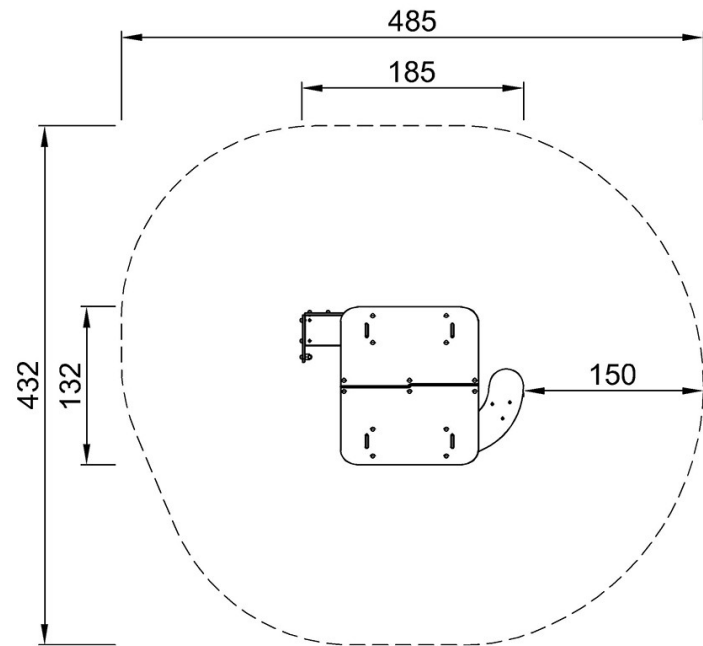
By Bureau Veritas HSE
www.bureauveritas.dk
+45 7731 1000



La Villa coquelicot

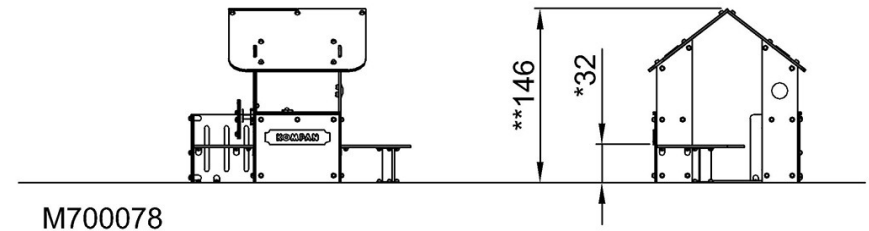
M7000

* Hauteur de chute maximale | ** Hauteur totale | *** Zone de sécurité



M700078
*32cm
**146cm
***17.4m²

* Hauteur de chute maximale | ** Hauteur totale



[Cliquez pour voir le rapport VUE DE DESSUS](#)

[Cliquez pour voir le rapport VUE LATÉRALE](#)