

# Jetsetter aurinkopurjeella

PCE100331

**KOMPAN**  
Let's play

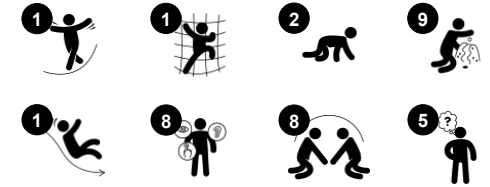


Vau! Jetsetter on ihastuttava leikkirakenne, joka innostaa pikkulapsia leikkimään pidempään. Lasten fysiikka kehittyy ja paranee, kun he liikkuvat Jetsetterin sisä- ja ulkopuolella ja laskevat liukumäkeä. Se vahvistaa lihaksia ja kehittää koordinaatiota. Muotoilu kannustaa sosiaaliseen leikkiin sellaisilla elementeillä kuin kukkapaneeli, hiekkasuppilo, kuplaikkuna,

pöytä ja ohjauspaneeli. Sosiaalinen leikki vahvistaa lasten kykyä tehdä yhteistyötä ja tulla toimeen muiden kanssa sekä heidän kykyä empatiaan ja ystävien hankkimiseen. Leikkiväline tukee myös voimakkaasti luovaa ja kognitiivista leikkiä ominaisuuksilla, jotka reagoivat lapsen toimintaan, kuten ohjauspyörä, kukkapaneeli ja hiekkasuppilo.

Pöytäalue on myös loistava sosiaalinen kohtaamispaikka ja paikka leikkiä luovasti materiaaleilla. Jetsetter on täydellinen tuki lasten kokonaisvaltaiselle kehitykselle.

Tuotenumero PCE100331-0902	
Tuotetiedot	
Mitat PxLxK	418x327x360 cm
Ikäryhmä	1+
Leikkikapasiteetti	17
Värvaihtoehdot	



# Jetsetter aurinkopurjeella

PCE100331

**KOMPAN**  
Let's play



## Liukumäki

**Fyysinen:** laskeminen kehittää paikkatietoisuutta ja tasapainoa. Lisäksi ydinlihaksia harjoitetaan, kun alas liukuessa istutaan pystyasennossa. **Sosiaalis-emotionaalinen:** vuorottelu stimuloi empatiaa. **Kognitiivinen:** pienet lapset kehittävät tilantajua sekä ymmärrystään nopeudesta ja etäisyyksistä liukumalla nopeasti alas.



## Hammaspyöräpaneeli

**Sosiaalis-emotionaalinen:** hammaspyörien pyörittäminen kehittää yhteistyö- ja vuorottelutaitoja. **Kognitiivinen:** kehittää syy-seuraus suhteiden ymmärtämistä ja loogista ajattelua.



## Kukkapaneeli

**Sosiaalis-emotionaalinen:** kutsuu yhteistyöhön kakspuoleisuuden vuoksi ja tarjoaa rinnakaista leikkiä. **Kognitiivinen:** kehittää syy-seuraus suhteiden ymmärtämistä ja loogista ajattelua: kun liikuttaa kukkaa urissa, kuuluu ääni. **Luovuus:** lapset voivat jättää jälkensä asettamalla kukat eri asentoihin.



## Vaihdettava hiekkasuppilo

**Sosiaalis-emotionaalinen:** tukee yhteistyö- ja neuvottelutaitoja, kun lapset kaatavat hiekkaa tai muuta materiaalia suppiloon. **Kognitiivinen:** materiaalien kuljettaminen suppiloiden läpi kehittää lasten loogista ajattelua, nuoremmilla lapsilla esineiden pysyvyyden ymmärtämistä: materiaalit eivät katoa, vaan kulkevat läpi. **Luovuus:** että asiat eivät katoa, vaan tulevat esiin toisesta päästä. ;Hiekkasuppilo voidaan kääntää, jolloin materiaalia voidaan siirtää eri suuntiin.



## Suppilo

**Sosiaalis-emotionaalinen:** harjoittaa yhteistyö- ja vuorottelutaitoja, kun lapset laittavat vuorotellen materiaalia suppiloon. **Kognitiivinen:** materiaalien kuljettaminen suppiloiden läpi tukee lasten loogista ajattelua ja nuorempien lasten ymmärrystä esineiden ominaisuuksista: materiaalit eivät katoa, vaan kulkevat toisesta päästä läpi.



## Pöytä

**Sosiaalis-emotionaalinen:** hieno kohtaamispaikka ja tilan luoja. Jakaminen ja yhteistyö molemmin puolin luo sosiaalisen skenaarion, joka tukee viestintää ja yhteistyötä.



## Kuplaikkuna

**Sosiaalis-emotionaalinen:** kutsuu vuorovaikutukseen ulko- ja sisäpuolella. **Kognitiivinen:** Muokkaa ääntä ja siten kehittää loogista päättelykykyä.

# Jetsetter aurinkopurjeella

PCE100331

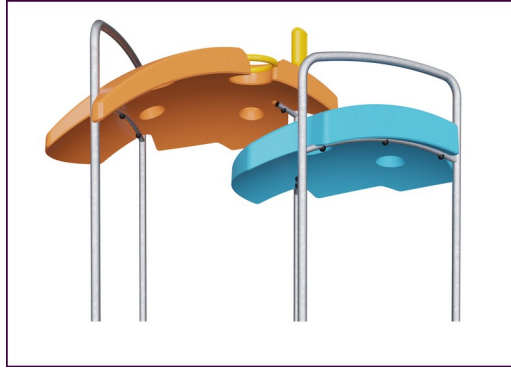
**KOMPAN**  
Let's play



Kaarevat ELEMENTS-paneelit on tehty UV-stabiloidusta, kierrätettävästä polyeteenistä, joka on valmistettu 33-prosenttisesti kulutuksen jälkeisistä materiaaleista. Niissä on paljon tilaa leikkitoiminnoille, joten paneeliratkaisu on tehokas. Suorat paneelit on valmistettu KOMPANin 19 mm:n paksuisesta EcoCore™-polyeteenimateriaalista, joka on erittäin kestävää, ympäristöystävällistä sekä kierrätettävää, ja on valmistettu +95-prosenttisesti PCM:stä.



Päätolpat on valmistettu korkealaatuisesta esisinkitystä teräksestä, jossa on jauhemaalattu pintäkäsittely. Tolppien yläosat on valmistettu UV-stabiloidusta nylonista (PA6). Harmaat valetut lattiatasot on valmistettu 75-prosenttisesti kierrätetystä valtamerijätteestä (PP), ja niissä on luistamaton pintakuviointi. Kaikkien tasojen kannattimet ovat vähähiilistä alumiinia ja ne on suunniteltu siten, että ne mahdollistavat useita asennusvaihtoehtoja.



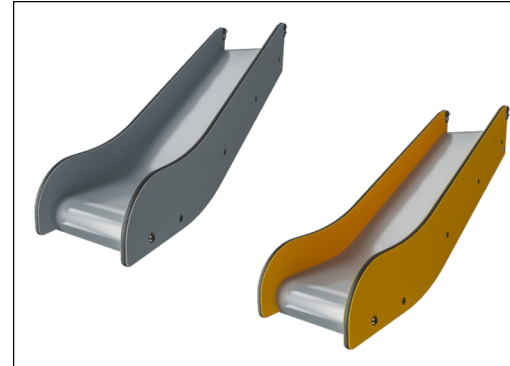
ELEMENTS-katot on valmistettu kierrätettävästä polyeteenistä, joka on valmistettu 33-prosenttisesti kulutuksen jälkeisistä materiaaleista, ja jonka seinämänpaksuus on vähintään 5 mm, mikä takaa kestävyuden kaikissa ilmasto-olosuhteissa ympäri maailmaa. Terästankojen sisä- ja ulkopuoli on kuumasinkitty kestävyuden maksimoimiseksi.



Liukuhihnaa muistuttavat ELEMENTS-kumimembraanit on tehty luonnonkumi- ja SBR-kumikerroksista, joiden välissä on vahvikkeena polyeteeni- ja polyamidikudosta. 8 mm:n paksuus takaa kestävyuden kaikissa ympäristöissä.



ELEMENTS-tuotteista on saatavilla kolme eri väri vaihtoehtoa: klassinen sininen ja vihreä, värikäs oranssi ja keltainen sekä luonnollinen lime ja vihreä.



ASTM F2373 -standardin mukaisesti alle 2-vuotiaille suunniteltu liukumäki on valmistettu EcoCore™-sivupaneeleista, jotka koostuvat 95-prosenttisesti kulutuksen jälkeisistä kierrätysmateriaaleista.

Tuotenumero PCE100331-0902

## Asennustiedot

Putoamiskorkeus enintään	100 cm
Turva-alue	26,8 m <sup>2</sup>
Asennusaika	17,6
Kaivanto	0,99 m <sup>3</sup>
Betonivalu	0,36 m <sup>3</sup>
Perustuksen syvyys (vakio)	90 cm
Lähtötyksen paino	513 kg
Ankkurointivaihtoehdot	Pinta-as. ✓ Syväper. ✓

## Takuutiedot

EcoCore HDPE	Elinikäinen
Tolppa	10 vuotta
PP tasot	10 vuotta
Köydet & verkot	10 vuotta
Takuuseen kuuluvat varaosat	10 vuotta



Tiedot voivat muuttua.

# Kestävän kehityksen data

PCE100331



Tuotevaihe A1–A3	Hiilidioksi dipäästöt yhteensä	Hiilidioksi dipäästöt kiloa kohden	Kierrätys materiaalit
	kg CO <sub>2</sub> e	kg CO <sub>2</sub> e/kg	%
PCE100331-0902	865,47	2,31	55,75

Näihin tekijöihin sovellettavana yleiskehityksenä käytetään Environmental Product Declaration -ympäristötuoteselostetta (EPD), jossa määritetään "ympäristötiedot tuotteen elinkaaren ajalta ja joka mahdollistaa samaan tehtävään tarkoitettujen tuotteiden keskinäisen vertailun" (ISO, 2006). Tämä seuraa elinkaariarviointimenetelmän (Life Cycle Assessment, LCA) rakennetta ja soveltaa sitä koko tuotevaiheeseen raaka-aineen hankinnasta tuotteen valmistukseen (A1–A3).

**KOMPAN**  
Let's play

## Kompan A/S

C.F. Tietgens Boulevard 32C  
DK-5220 Odense SØ  
Denmark



## Verification of CO<sub>2</sub> calculation of: Play systems



Data version no. 2023-10-05

The CO<sub>2</sub> calculation and data are in compliance with the principles of a carbon footprint impact according to the GHG protocol (Greenhouse Gas Protocol), Scope 3, cradle to gate related to all individual components in the product category: "Play systems" represented by item no.: PCM200321-0950.

(Scope 3 emissions include emission sources in the upstream and downstream value chain).

Date: 30. October 2023 | Valid until: 30. October 2025

Verified by:

Julie Marie Vejsgaard Larsen, LCA & EPD Consultant

Verification based on report: Validation of CO<sub>2</sub> calculation of 9 categories of Kompan product line, version 1.0, prepared by: Bureau Veritas HSE, Denmark: Julie M. V. Larsen.

Publication date: 30. October 2023

By Bureau Veritas HSE  
www.bureauveritas.dk  
+45 7731 1000

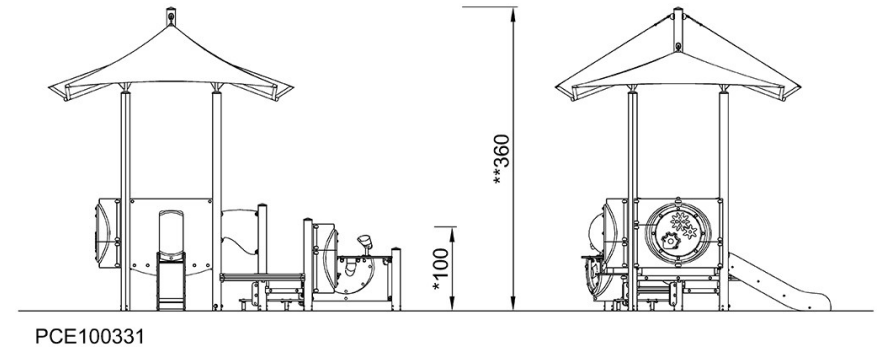
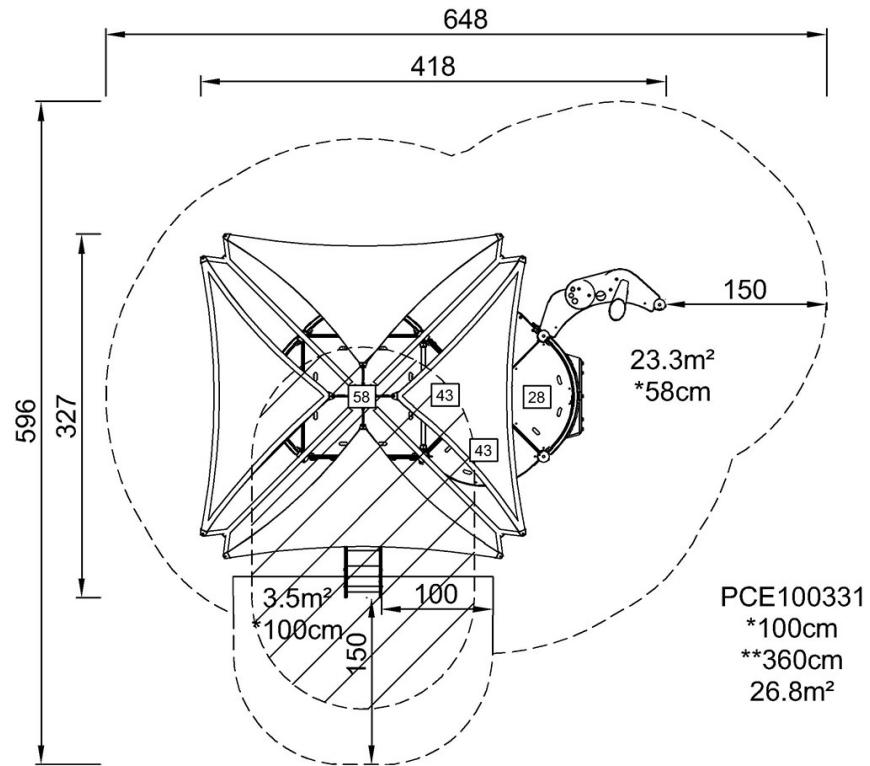


# Jetsetter aurinkopurjeella

PCE100331

Putoamiskorkeus enint. | Kokonaiskorkeus | Turva-alue

Putoamiskorkeus enint. | Kokonaiskorkeus



[Klikkaa nähdäksesi NÄKYMÄ YLHÄÄLTÄ](#)

[Klikkaa nähdäksesi NÄKYMÄ SIVULTA](#)