

# Robinia speeltoestel - Peuter oase met zandtafel

NRO523

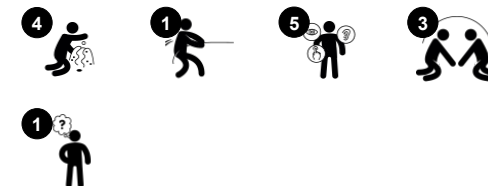
**KOMPAN**  
Let's play



Item nummer NRO523-0621

## Algemene Product Informatie

Afmetingen LxBxH	249x198x210 cm
Leeftijdsgroep	1+
Speelcapaciteit	6
Kleuropties	  



De prachtige Peuter Oase met zand tafel neemt kinderen mee in het constructiespel dat urenlang door kan gaan. Het platform is ruim en kan van alle kanten bespeeld worden. Hierdoor kunnen, ondanks de kleine ruimte die hij inneemt, veel kinderen komen spelen. De zand tafel is de hoofdattractie: de zeef en de buis leiden, elk op hun eigen manier, zand naar het grondniveau. Dit blijft een eeuwige bron

van verwondering voor jonge kinderen. Het ontwikkelt hun begrip van de permanentie van objecten: dat dingen niet noodzakelijk ophouden te bestaan wanneer je ze niet meer kunt zien. Voor de cognitieve ontwikkeling is dit van fundamenteel belang. De schepjes kunnen horizontaal of verticaal meebewegen en materiaal van links naar rechts of omhoog en omlaag vervoeren. Dit traint het ruimtelijk

inzicht terwijl kinderen communiceren en onderhandelen over hun exploratieve speelavonturen, waardoor sociale vaardigheden worden ontwikkeld. De natuurlijke materialen en de vormgeving van Robinia speeltoestellen sluiten naadloos aan bij iedere omgeving. KOMPAN Robinia is ook verkrijgbaar in FSC® gecertificeerd (FSC® C004450) Robinia hout.



# Robinia speeltoestel - Peuter oase met zandtafel

NRO523

**KOMPAN**  
Let's play



Alle Organic Robinia-producten van KOMPAN zijn gemaakt van Robinia-hout uit duurzame Europese bronnen. Op verzoek kan het worden geleverd met FSC® certificaat (FSC® C004450).



De producten/speelactiviteiten worden vanuit de fabriek voormonteerd om ervoor te zorgen dat alle veiligheidseisen in acht worden genomen.



De verf die gebruikt wordt voor gekleurde componenten is milieuvriendelijk en op waterbasis met een uitstekende UV-bestendigheid. De verf is in overeenstemming met EN 71 deel 3.



Robinia producten zijn ontworpen met een KOMPAN kleurconcept met een aantal verschillende standaard kleuren. Het hout kan ook onbehandeld worden geleverd of met bruin gepigmenteerd hout met behoud van de houtnerf.

Item nummer NRO523-0621

## Installatie informatie

Max. valhoogte	28 cm
Veiligheidszone	22,6 m²
Totale installatietijd	9,1 uren
Graafwerk (vol.)	0,46 m³
Benodigd beton	0,04 m³
Verankeringsdiepte	63 cm
Verzendingsgewicht	429 kg
Verankeringsopties	Ingegraven ✓

## Garantie informatie

Robinia hout	15 jaar
Touwen en netten	10 jaar
Gegarandeerde reserveonderdelen	10 jaar
Roestvast stalen onderdelen	Levenslang
Roestvast stalen onderdelen	Levenslang



# Duurzaamheidsgegevens

NRO523



Wieg tot poort A1-A3	Totale CO <sub>2</sub> -uitstoot	CO <sub>2</sub> e/kg	Gerecycleerde materialen
	kg CO <sub>2</sub> e	kg CO <sub>2</sub> e/kg	%
NRO523-0621	135,06	0,39	3,03

Het algemene kader dat voor deze factoren wordt toegepast is de Environmental Product Declaration (EPD), die "milieu-informatie over de levenscyclus van een product kwantificeert en vergelijkingen mogelijk maakt tussen producten die dezelfde functie vervullen" (ISO, 2006). Dit volgt de structuur en past een levenscyclus beoordelingsbenadering toe op de gehele productfase van grondstof tot product (A1-A3).

**KOMPAN**  
Let's play

## Kompan A/S

C.F. Tietgens Boulevard 32C  
DK-5220 Odense SØ  
Denmark



## Verification of CO<sub>2</sub> calculation of: Nature play



Data version no. 2023-10-05

The CO<sub>2</sub> calculation and data are in compliance with the principles of a carbon footprint impact according to the GHG protocol (Greenhouse Gas Protocol), Scope 3, cradle to gate related to all individual components in the product category: "Nature play" represented by item no.: NRO409-0621.

(Scope 3 emissions include emission sources in the upstream and downstream value chain).

**Date: 30. October 2023 | Valid until: 30. October 2025**

**Verified by:**

Julie Marie Vejsgaard Larsen, LCA & EPD Consultant

Verification based on report: Validation of CO<sub>2</sub> calculation of 9 categories of Kompan product line, version 1.0, prepared by: Bureau Veritas HSE, Denmark: Julie M. V. Larsen.

**Publication date: 30. October 2023**

By Bureau Veritas HSE  
www.bureauveritas.dk  
+45 7731 1000

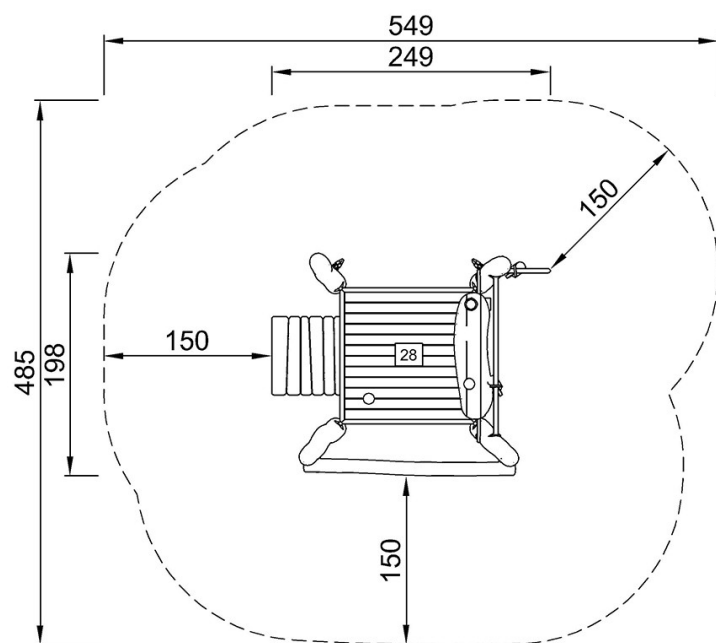


# Robinia speeltoestel - Peuter oase met zandtafel

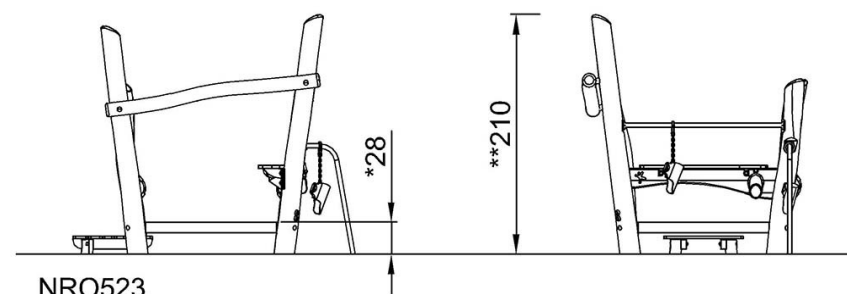
NRO523

Max. valhoogte | Totale Hoogte | Veiligheidszone

Max. valhoogte | Totale Hoogte



NRO523  
\*28cm  
\*\*210cm  
\*\*\*22.6m<sup>2</sup>



[Bekijk BOVENAANZICHT](#)

[Bekijk ZIJAAANZICHT](#)