

Spellbound Shack

NRC200201

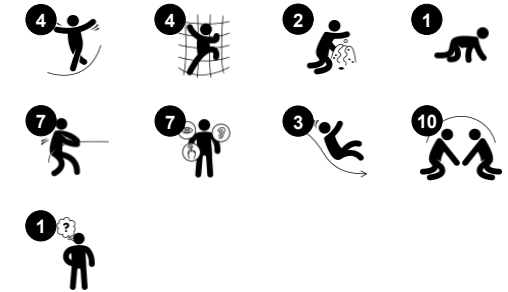
KOMPAN
Let's play



产品编号 NRC200201-1021

产品信息概览

长宽高尺寸	855x646x463 cm
适用年龄段	2+
容纳人数	21
颜色选择	



Spellbound Shack 提供了丰富的游戏体验，让孩子们一次又一次地回来玩耍。滑梯游戏塔为每个年龄段的儿童提供了不同的游戏体验：一个是低滑梯塔，有很大的社交空间，也可以在双人滑梯上玩耍；另一个是高滑梯塔，进入时需要进行具有挑战性的斜坡攀爬，滑出时需要进行快速陡峭的下坡。这些高塔由一座开放式绳桥连接，给人以惊险刺激的高度感。攀爬、爬行、平衡和滑

行等活动都能锻炼儿童的平衡感和交叉协调能力。这些运动技能是所有其他运动技能的基础，也会影响儿童对运动的信心和接受新挑战的勇气。此外，游戏活动还能训练肌肉力量和身体素质。宽敞的平台和台阶在社交情感方面的益处很多：让孩子们在具有挑战性的平台上玩耍，可以锻炼他们的协商、合作和交友能力，从而使他们的社交技能终身受益。

Spellbound Shack

NRC200201



倾斜的攀爬墙

身体素质：培养儿童攀爬时的交叉协调能力、
眼手协调能力和肌肉力量。**社交情感：**培养轮
流意识和合作意识。



蜂巢面板

身体素质：移动部件可以训练手眼协调能力，
有助于理解材料的特性（如质地）。**社交情感：**
在移动和堆叠蜂巢部件时，孩子们可以训练
合作和轮流意识。**认知能力：**想办法转动椭圆
形蜂巢使其移动，可以训练逻辑思维能力。蜂
巢主题可激发戏剧游戏情节。**创造力：**将椭圆
放到新位置会留下痕迹。



弧形滑梯

身体素质：玩滑梯可以培养空间感和平衡感。
此外，在直立向下坐时，核心肌肉也能得到锻
炼。**社交情感：**轮流玩耍时可激发同理心。
认知能力：幼儿在快速滑下时可训练对空间、
速度和距离的理解。



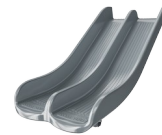
绳网桥

身体素质：儿童在开放式绳网中时可培养空间
意识。**社交情感：**与儿童互动、社交，培养合
作意识与同理心。



支撑手持装置

身体素质：手柄可为不太自信的攀爬儿童提供
良好的抓力。将自己拉起并拉入绳网，可锻炼
上身肌肉。**社交情感：**不同能力的儿童都可以
独立、安全地进入，是适合所有人的游戏。



双人滑梯

身体素质：玩滑梯可以培养空间感和平衡感。
此外，在直立向下坐时，核心肌肉也能得到锻
炼。**社交情感：**鼓励社交游戏，支持亲子之间
互动和同伴游戏。**认知能力：**幼儿在快速下滑
时可训练对空间、速度、距离的理解。



爬行洞口

身体素质：洞口可以爬行通过，培养交叉协调
能力、本体感觉和空间意识。**社交情感：**在协
商谁先通过洞口时，鼓励合作和轮流。**认知能
力：**在观察身体是否能穿过洞口时，了解空间、
形状和测量方法。

Spellbound Shack

NRC200201



KOMPAN 的所有有机刺槐产品均由 刺槐木材制成，来自欧洲的可持续环保木材。可根据要求提供 FSC® Certified (FSC® C004450)



Transparent brown pigmented and colored parts, are coated with water-based paint and pigment that is environmentally friendly and with excellent UV resistance. The paint and pigment is in compliance with EN 71 Part 3.



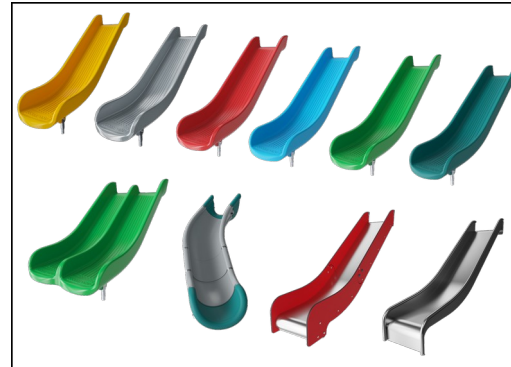
The products are preassembled from the factory to ensure all safety requirements are considered. Please note that each Robinia fantasy structure will have its own unique appearance because of the natural shape of the individual wood posts.



所有产品都有多个基础选项：带钢基础和膨胀螺栓的地表安装。木制结构入地安装或钢材入地安装结构。



硬件由不锈钢或镀锌钢制成，以确保具有高耐腐蚀性的耐用连接。



载玻片可以选择六种不同的颜色和树形材料：直的或弯曲的一体式成型 PE 载玻片。结合 EcoCore™ 侧面和不锈钢。全不锈钢一体式设计，更多防破坏解决方案。

产品编号 NRC200201-1021

安装信息

最大跌落高度	118 cm
安全面积	70.2 m ²
安装总时长	53.7
开挖量	4.53 m ³
混凝土使用量	3.00 m ³
标准入地深度	100 cm
运输重量	2,813 kg
固定选项	入地 ✓

质保信息

Corocord 绳索	10 年
中空 PE 聚乙烯部件	10 年
Robinia 木材	15 年
承保零部件	10 年
不锈钢零件	终身质保



Sustainability Data

NRC200201



从原材料到成品

CO₂ 排放总量

kg CO₂e

CO₂ 排放量 / 千克

kg CO₂e/kg

回收的原料

%

NRC200201-1021

701.69

0.29

3.34

这些因素采用的总体框架为环保产品声明 (EPD), 该声明可量化“产品生命周期的环保信息, 并对相同功能的产品进行对比” (ISO, 2006)。在遵循该框架的同时, 对从原材料到制造的整个产品阶段 (A1-A3) 应用生命周期评估法。

Kompan A/S

C.F. Tietgens Boulevard 32C
DK-5220 Odense SØ
Denmark

Validation of CO₂ calculation method
BUREAU VERITAS
HSE Denmark A/S



Verification of CO₂ calculation of: Nature play



Data version no. 2023-10-05

The CO₂ calculation and data are in compliance with the principles of a carbon footprint impact according to the GHG protocol (Greenhouse Gas Protocol), Scope 3, cradle to gate related to all individual components in the product category: "Nature play" represented by item no.: NRO409-0621.

(Scope 3 emissions include emission sources in the upstream and downstream value chain).

Date: 30. October 2023 | Valid until: 30. October 2025

Verified by:

Julie Marie Vejsgaard Larsen, LCA & EPD Consultant

Verification based on report: Validation of CO₂ calculation of 9 categories of Kompan product line, version 1.0, prepared by: Bureau Veritas HSE, Denmark: Julie M. V. Larsen.

Publication date: 30. October 2023

By Bureau Veritas HSE
www.bureauveritas.dk
+45 7731 1000

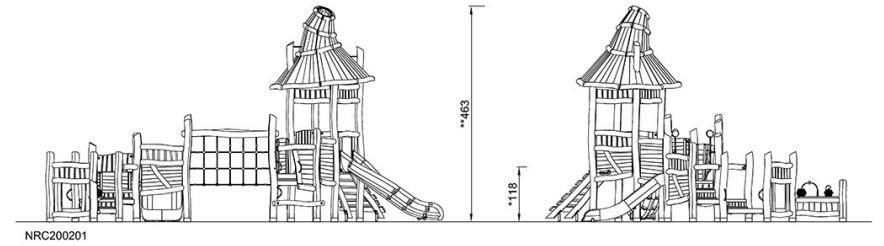
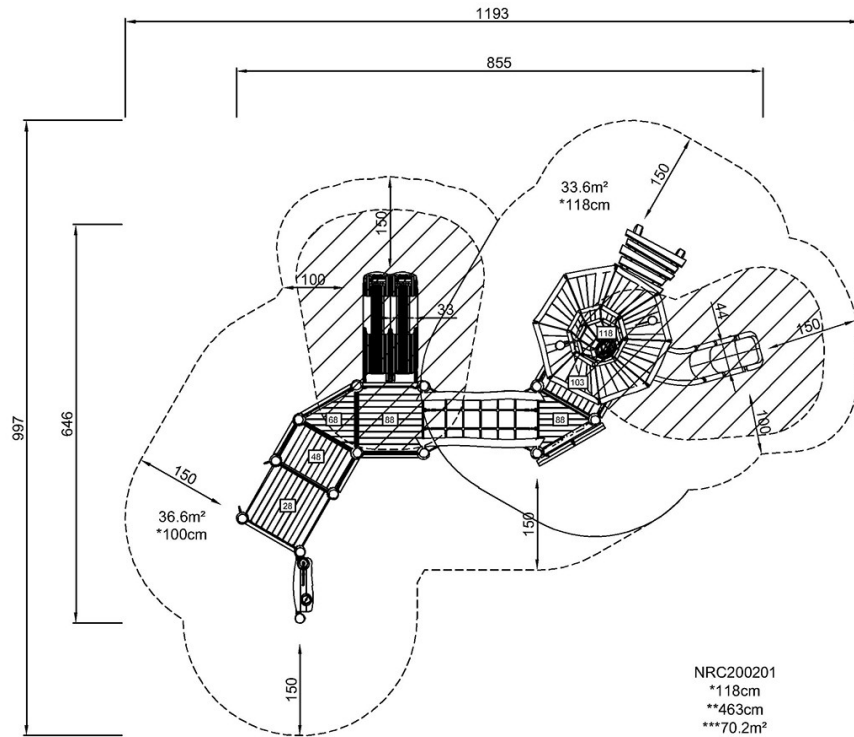


Spellbound Shack

NRC200201

最大跌落高度 | 总高度 | 安全区域

最大跌落高度 | 总高度



[点击查看俯视图](#)

[点击查看侧面图](#)