

# Quattro Torri con Tetti

PCM410121

**KOMPAN**  
Let's play



Questa struttura a quattro torri crea un ambiente divertente che ispira il gioco, incoraggia il movimento e pone le sfide preferite dai bambini di questa fascia d'età. Per i bambini in età scolare non c'è niente di meglio di un gioco vario, fisico e stimolante per renderli felici e affascinati da questa struttura. Il cortile chiuso su più livelli offre attività di

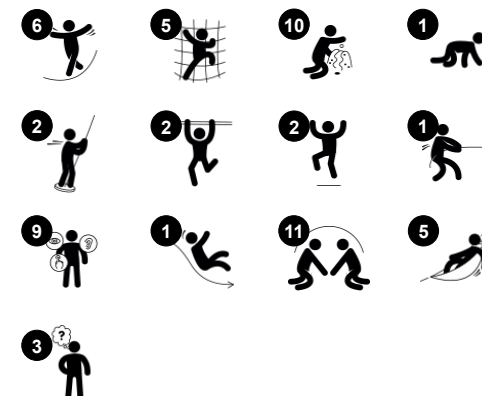
equilibrio, arrampicata e scivolamento. Un intero mondo di interazioni sociali si svolge tra le amache, i puzzle e la clessidra con le manopole del timer al livello del suolo. La varietà delle attività ludiche fa sì che i bambini giochino a lungo, più e più volte. Oltre a essere molto divertente per tanti bambini, questa struttura ludica allena i muscoli delle braccia,

delle gambe e del busto quando si arrampicano e si appendono con le ginocchia ai pioli della rete. Le abilità motorie vengono stimulate attraverso i movimenti di arrampicata, equilibrio e scivolamento su torri, ponti e reti.

Codice articolo PCM410121-0951

## Informazioni generali prodotto

Dimensioni (LxLxA)	726x660x396 cm
Età d'uso	4+
Capacità di gioco	31
Opzioni colori	



# Quattro Torri con Tetti

PCM410121



## Ringhiere

**Fisico:** la coordinazione viene sostenuta durante la discesa, così come i muscoli del busto e delle braccia. L'atterraggio rafforza la densità ossea, che viene costruita per la vita durante l'infanzia. **Socio-emotivo:** cambi di direzione e prese di rischio.



## Ponte della grotta

**Fisico:** strisciare nella rete del ponte della grotta sviluppa la coordinazione trasversale del corpo, la propriocezione e la consapevolezza spaziale. **Socio-emotivo:** cooperazione e socializzazione con gli altri nella rete e intorno ad essa, fare a turno.



## Ponte di plancia

**Fisico:** l'equilibrio sulla tavola sviluppa il sistema vestibolare e la coordinazione trasversale. **Socio-emotivo:** passare gli altri bambini richiede cooperazione e insegna ai bambini a fare a turno.



## Rapella

**Fisico:** favorisce la coordinazione trasversale, la propriocezione e il senso dello spazio. I muscoli del busto e delle gambe vengono utilizzati intensamente. I muscoli della parte superiore del corpo si sviluppano quando i bambini si tirano verso l'alto con la corda. **Socio-emotivo:** fare a turno e autoregolarsi, entrambe abilità importanti per la vita.



## Scivolare

**Fisico:** lo scivolamento sviluppa la consapevolezza spaziale e il senso dell'equilibrio. Inoltre, i muscoli del core vengono allenati quando si sta seduti in posizione eretta e si scende. **Socio-emotivo:** empatia stimolata dal fare a turno.



## Amaca

**Fisico:** coordinazione e senso dell'equilibrio quando si ondeggia. **Socio-emotivo:** incontro, spingendo delicatamente gli amici avanti e indietro, facendo a turno. **Cognitivo:** per la comprensione di cause ed effetti da parte dei bambini.



## Rete a torre

**Fisico:** i bambini possono salire velocemente sui pioli orizzontali e più lentamente su quelli inclinati. La rete può essere scalata da entrambi i lati, livellando la sfida. Si allenano la coordinazione trasversale e i muscoli delle braccia e delle gambe. **Socio-emotivo:** la rete bifacciale e la spaziosità consentono l'interazione sociale. **Cognitivo:** pensiero logico quando si pianifica il modo migliore per entrare nella piattaforma dalla rete.

# Quattro Torri con Tetti

PCM410121

**KOMPAN**  
Let's play



Pannelli di EcoCore™ da 19 mm. EcoCore™ è un materiale altamente resistente ed ecologico, che non solo è riciclabile dopo l'uso, ma è anche costituito da un nucleo prodotto al 100% da materiale riciclato.



All decks are supported by unique designed low-carbon aluminum profiles with multiple attachment options. The grey colored molded decks are made of 75% post-consumer waste PP material with a non-skid pattern and texture surface.



Main posts with hot dip galvanized steel footing are available in different materials: Pressure impregnated pine wood posts. Pre-galvanized inside and outside with powder coated top finish steel posts. Lead free aluminum with color anodized top finish. Greenline TexMade posts of 95% post-consumer recycled PE and textile waste.



Ropes of UV-stabilized PES rope strands with inner steel cable reinforcement. The polyester yarn is made from +95% post-consumer materials and is inductively melted onto each strand.



Gli scivoli possono essere scelti in sei diversi colori e tre differenti materiali: gli scivoli in PE sono monopezzo dritti o curvi, gli scivoli con parti in EcoCore™ e acciaio inossidabile, gli scivoli in acciaio inossidabile monopezzo per soluzioni più resistenti al rischio di vandalismo.



Versione in legno di pino certificato FSC® (FSC®C004450) con trattamento di impregnazione a pressione per la base e finitura superiore verniciata marrone. Le tavole verticali e le estremità superiori sono protette da un esclusivo profilo in alluminio, che garantisce un'elevata resistenza all'esterno.

Codice articolo PCM410121-0951

## Informazione installazione

Max. altezza di caduta	284 cm
Superficie di sicurezza	75,5 m²
Tempo d'installazione totale	36,0
Volume di scavo	1,09 m³
Volume di calcestruzzo	0,24 m³
Profondità di base (standard)	90 cm
Peso della spedizione	1.530 kg
Opzioni ancoraggio	Superficie ✓ Interrato ✓

## Garanzie

EcoCore	Garanzia a vita
Pali (verniciatura)	10 anni
Superfici in PP	10 anni
Corde e reti	10 anni
Garanzia pezzi di ricambio	10 anni



# Sustainability Data

PCM410121



Cradle to Gate A1-A3	Emissioni totali di CO <sub>2</sub>	CO <sub>2</sub> e/kg	Materiali riciclati
	kg CO <sub>2</sub> e	kg CO <sub>2</sub> e/kg	%
<b>PCM410121-0951</b>	1.955,62	1,88	70,42
<b>PCM410121-0905</b>	2.039,31	2,49	58,75

Il quadro complessivo applicato a questi fattori è la Dichiarazione Ambientale di Prodotto (EPD), che quantifica "le informazioni ambientali sul ciclo di vita di un prodotto e consente confronti tra prodotti che svolgono la stessa funzione" (ISO, 2006). Questo segue la struttura e applica un approccio di Valutazione del Ciclo di Vita (LCA) all'intero stadio del prodotto, dalla materia prima fino alla produzione (A1-A3).

## Kompan A/S

C.F. Tietgens Boulevard 32C  
DK-5220 Odense SØ  
Denmark



## Verification of CO<sub>2</sub> calculation of: Play systems



Data version no. 2023-10-05

The CO<sub>2</sub> calculation and data are in compliance with the principles of a carbon footprint impact according to the GHG protocol (Greenhouse Gas Protocol), Scope 3, cradle to gate related to all individual components in the product category: "Play systems" represented by item no.: PCM200321-0950.

(Scope 3 emissions include emission sources in the upstream and downstream value chain).

**Date: 30. October 2023 | Valid until: 30. October 2025**

**Verified by:**

Julie Marie Vejsgaard Larsen, LCA & EPD Consultant

Verification based on report: Validation of CO<sub>2</sub> calculation of 9 categories of Kompan product line, version 1.0, prepared by: Bureau Veritas HSE, Denmark: Julie M. V. Larsen.

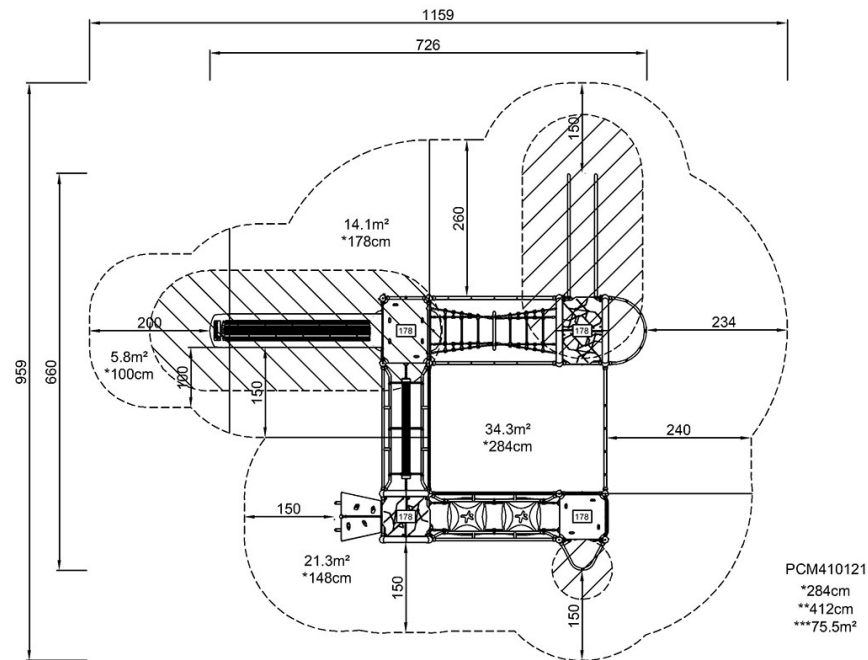
**Publication date: 30. October 2023**

By Bureau Veritas HSE  
www.bureauveritas.dk  
+45 7731 1000



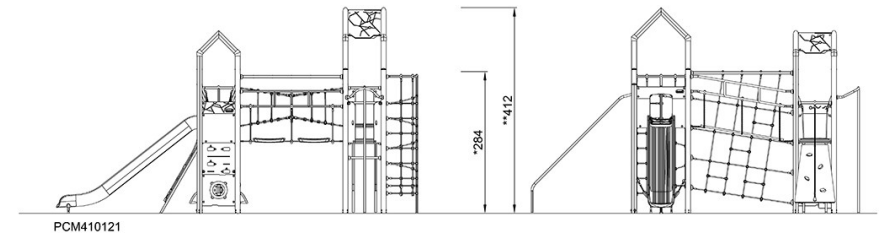
PCM410121

Altezza di caduta massima | Altezza totale | Superficie di sicurezza



[Fai clic per visualizzare il rapporto VISTA SUPERIORE](#)

Altezza di caduta massima | Altezza totale



[Fai clic per visualizzare il rapporto VISTA LATERALE](#)