

La Nube de Escalada


MSC5401

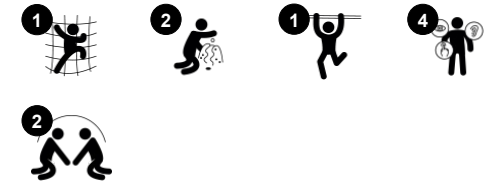
KOMPANI
Let's play



La Nube de Escalada cuenta con dos niveles de dificultad: el inferior es una cuerda ligeramente inclinada, perfecta para que los niños de un año avancen un paso. El nivel superior es ideal para los niños pequeños que necesitan más retos. La cuerda ligeramente inclinada desarrolla la conciencia espacial y el equilibrio. Además, el niño puede alcanzar una

rueda de juego accesible por ambos lados

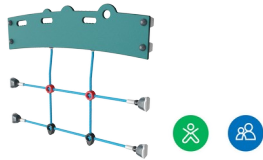
Número de artículo MSC540100-3417P	
Información general del producto	
Dimensiones LxAnch.xAl.	165x76x125 cm
Grupo de edad	1+
Usuarios	2
Opciones de color	



Los datos están sujetos a cambios sin previo aviso.

La Nube de Escalada

MSC5401



Red de escalada

Físico: los niños desarrollan la coordinación del cuerpo cruzado y la fuerza muscular al escalar. Las grandes mallas permiten trepar y gatear, apoyando la propiocepción y la conciencia espacial. **Socio-emocional:** las grandes mallas permiten que más niños se sienten juntos, compartiendo y comunicándose entre ellos.

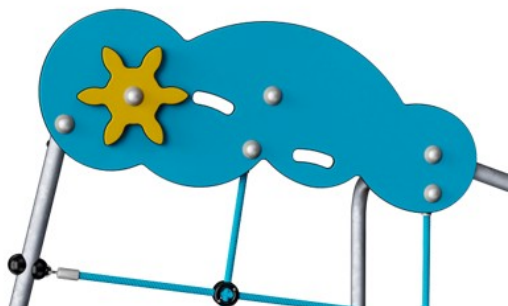


Mesa

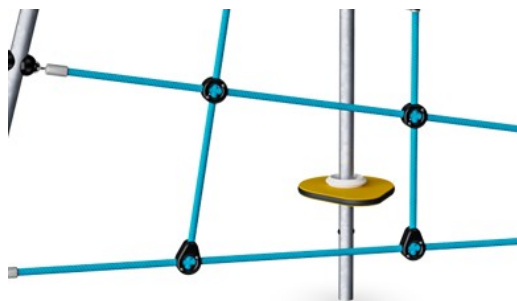
Socio-emocional: buen lugar de encuentro y creador de espacios. Compartir y cooperar crean un escenario social que favorece la comunicación y la cooperación.

La Nube de Escalada

MSC5401



Paneles de 19 mm EcoCore™. El EcoCore™ es un material ecológico altamente duradero, que no solo es reciclable después de su uso, sino que también consta de un núcleo producido a partir de material 100% reciclado.



Las redes de escalada están hechas de cuerda de PP estabilizada contra los rayos UV con refuerzo interno de cable de acero. El cable está tratado por inducción para obtener la máxima fijación entre el acero y el cable, lo que proporciona una excelente resistencia al desgaste. Todos los conectores de cable están hechos de material PA 100% reciclable.



Los postes de soporte de acero están galvanizados en caliente por dentro y por fuera con zinc sin plomo. La galvanización tiene una excelente resistencia a la corrosión en ambientes exteriores y requiere poco mantenimiento.

Número de artículo MSC540100-3417P

Información de instalación

Altura máxima de caída	72 cm
Área de seguridad	13,5 m ²
Horas de instalación	3,2
Volumen de excavación	0,13 m ³
Volumen de hormigón	0,00 m ³
Profundidad de anclaje	60 cm
Peso del envío	28 kg
Opciones de anclaje	Enterrar ✓ Suelo duro ✓

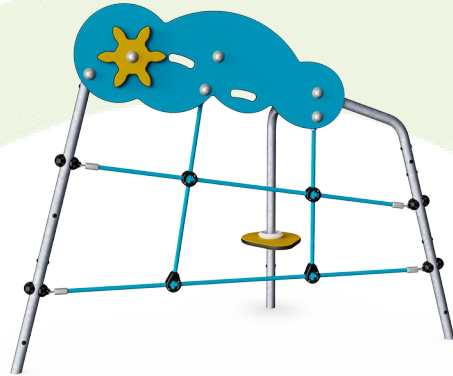
Garantías

EcoCore HDPE	De por vida
Acero galvanizado	De por vida
Partes móviles	2 años
Piezas de repuesto garantizadas	10 años



Sustainability Data

MSC5401



Cuna a puerta A1-A3	Emisión total CO ₂	CO ₂ e/kg	Materiales Reciclados
	kg de CO ₂ e	kg de CO ₂ e/kg	%
MSC540100-3417P	74,21	2,97	52,52

El marco general aplicado para estos factores es la Declaración Ambiental de Producto (EPD), que cuantifica "la información ambiental sobre el ciclo de vida de un producto y permite realizar comparaciones entre productos que cumplen la misma función" (ISO, 2006). Esto sigue la estructura y aplica un enfoque de evaluación del ciclo de vida a toda la etapa del producto, desde la materia prima hasta la fabricación (A1-A3))

Kompan A/S
C.F. Tietgens Boulevard 32C
DK-5220 Odense SØ
Denmark



Verification of CO₂ calculation of: Themed play systems



Data version no. 2023-10-05

The CO₂ calculation and data are in compliance with the principles of a carbon footprint impact according to the GHG protocol (Greenhouse Gas Protocol), Scope 3, cradle to gate related to all individual components in the product category: "Themed play systems" represented by item no.: MSC641100-3717P.

(Scope 3 emissions include emission sources in the upstream and downstream value chain).

Date: 30. October 2023 | Valid until: 30. October 2025

Verified by:

Julie Marie Vejsgaard Larsen, LCA & EPD Consultant

Verification based on report: Validation of CO₂ calculation of 9 categories of Kompan product line, version 1.0, prepared by: Bureau Veritas HSE, Denmark: Julie M. V. Larsen.

Publication date: 30. October 2023

By Bureau Veritas HSE
www.bureauveritas.dk
+45 7731 1000

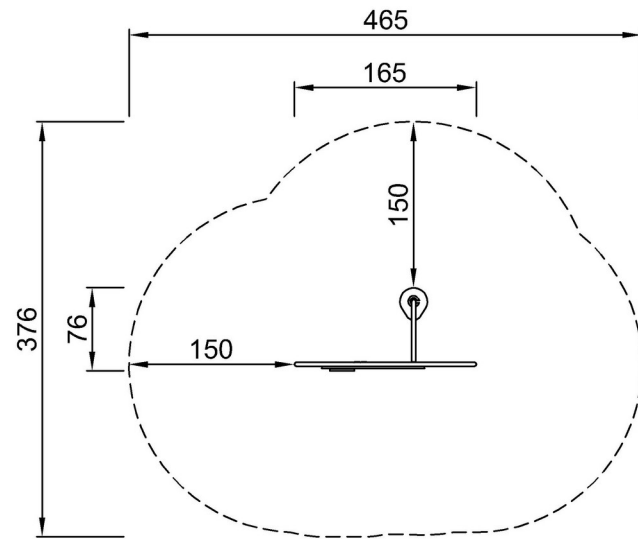


La Nube de Escalada

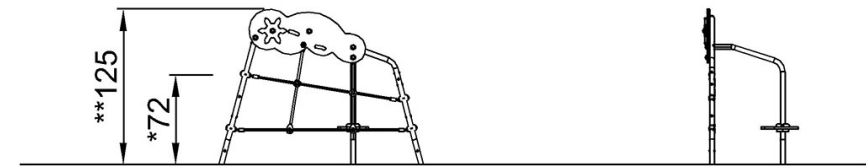
MSC5401

* Altura Máx. de caída | ** Altura total | *** Área de seguridad

* Altura Máx. de caída | ** Altura total



MSC540100P
*72cm
**125cm
***13.5m²



MSC540100P

[Haga clic para ver VISTA SUPERIOR](#)

[Haga clic para ver VISTA LATERAL](#)