

# Doble caballo


PCM106

**KOMPANI**  
Let's play



Número de artículo PCM106-0401

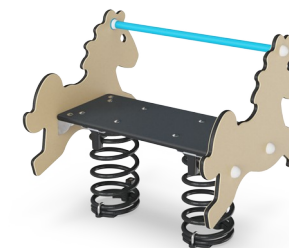
## Información general del producto

Dimensiones LxAnch.xAl.	75x72x72 cm
Grupo de edad	2+
Usuarios	2
Opciones de color	



Balancearse en el caballo doble es una actividad tremendamente atractiva. Los niños pueden controlar el juego moviendo sus cuerpos para hacer que el caballo se balancee. Se sentirán encantados de que el caballo responda a sus movimientos. Los dos lados sostienen la posición sentada, y los soportes para los pies y las manos proporcionan un

punto estable desde donde se apoyan los pies y las manos para crear el movimiento. El muelle también es bueno para el desarrollo físico y cognitivo. Cuando los niños comienzan a aprender las conexiones entre sus cuerpos y sus movimientos, comienzan a establecer conexiones cognitivas con una variedad de movimientos y sensaciones corporales.



Los datos están sujetos a cambios sin previo aviso.

# Doble caballo

PCM106



## Agarre

**Físico:** la posibilidad de sujetar más áreas del asidero asegura un buen agarre, necesario para balancearse intensamente. Esto entrena los músculos de las manos y de los brazos.



## Soporte para los pies

**Físico:** la posibilidad de sujetar más áreas del asidero asegura un buen agarre, necesario para balancearse intensamente. Esto entrena los músculos de la mano y el brazo. Balancear el soporte del pie fortalece intensamente los músculos y favorece la coordinación.



## Resorte oscilante

**Físico:** la respuesta a los movimientos aumenta la conciencia espacial y el sentido del equilibrio. Se trata de habilidades motoras fundamentales que ayudan a que el niño pueda sentarse quieto en una silla, lo que requiere un buen sentido del equilibrio. **Cognitivo:** se entrena la comprensión de causa y efecto: cuando muevo mi cuerpo, el resorte responde con movimiento.



## Temática

**Cognitivo:** sugiere un tema y apoya el juego dramático, que estimula los idiomas y las habilidades de comunicación.

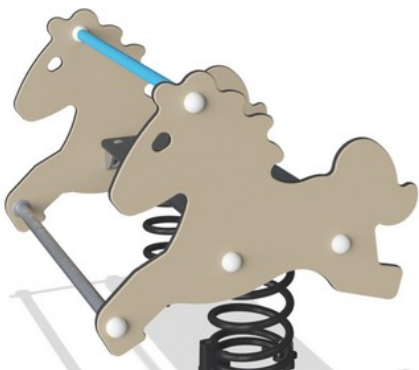


## Opción de asiento doble

**Socio-emocional:** la posibilidad de que dos se balanceen juntos fomenta las habilidades de cooperación. Además, el contacto físico con los demás es excelente para el bienestar de los niños, medible mediante los niveles más bajos de cortisol (hormona del estrés).

# Doble caballo

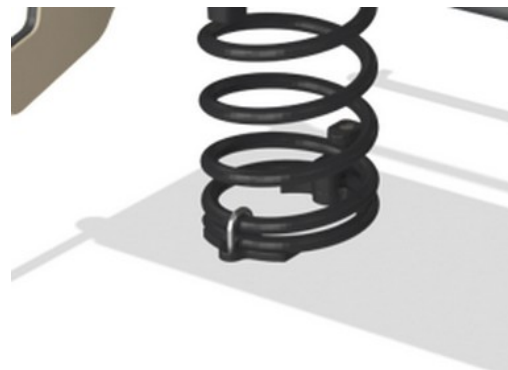
PCM106



Paneles de 19 mm EcoCore™. El EcoCore™ es un material ecológico altamente duradero, que no solo es reciclable después de su uso, sino que también consta de un núcleo producido a partir de material 100% reciclado.



Los muelles KOMPAN están hechos de acero de resorte de alta calidad según EN10270. Los muelles se limpian mediante fosfatación antes de pintarlos con una imprimación epoxi y un recubrimiento de poliéster en polvo como acabado superior. Los muelles se fijan mediante accesorios anti-pellicozos únicos para máxima seguridad y larga vida útil.



Los muelles se fijan mediante accesorios anti-pellicozos únicos para máxima seguridad y larga vida útil.



El mango está hecho de polipropileno PP con excelente resistencia al impacto y utilizable dentro de un amplio intervalo de temperatura.



El asiento está hecho de HPL con un grosor de 17.8 mm con una resistencia al desgaste muy alta y una textura de superficie antideslizante KOMPAN única.

Número de artículo PCM106-0401

## Información de instalación

Altura máxima de caída	60 cm
Área de seguridad	8,7 m <sup>2</sup>
Horas de instalación	2,8
Volumen de excavación	0,27 m <sup>3</sup>
Volumen de hormigón	0,00 m <sup>3</sup>
Profundidad de anclaje	42 cm
Peso del envío	55 kg
Opciones de anclaje	Enterrar ✓ Suelo duro ✓

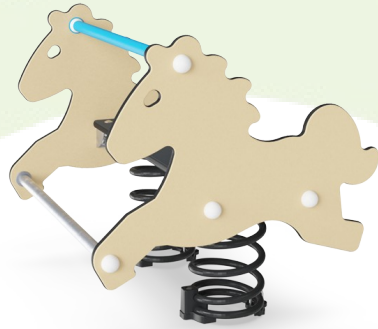
## Garantías

EcoCore HDPE	De por vida
Piezas de repuesto garantizadas	10 años
Muelles	5 años



# Sustainability Data

PCM106



Cuna a puerta A1-A3	Emisión total CO <sub>2</sub>	CO <sub>2</sub> e/kg	Materiales Reciclados
	kg de CO <sub>2</sub> e	kg de CO <sub>2</sub> e/kg	%
PCM106-0401	121,09	2,32	40,61

El marco general aplicado para estos factores es la Declaración Ambiental de Producto (EPD), que cuantifica "la información ambiental sobre el ciclo de vida de un producto y permite realizar comparaciones entre productos que cumplen la misma función" (ISO, 2006). Esto sigue la estructura y aplica un enfoque de evaluación del ciclo de vida a toda la etapa del producto, desde la materia prima hasta la fabricación (A1-A3))

**Kompan A/S**  
C.F. Tietgens Boulevard 32C  
DK-5220 Odense SØ  
Denmark



## Verification of CO<sub>2</sub> calculation of: Freestanding play equipment



Data version no. 2023-10-05

The CO<sub>2</sub> calculation and data are in compliance with the principles of a carbon footprint impact according to the GHG protocol (Greenhouse Gas Protocol), Scope 3, cradle to gate related to all individual components in the product category: "Freestanding play equipment" represented by item no.: GXY916012-3417.

(Scope 3 emissions include emission sources in the upstream and downstream value chain).

**Date: 30. October 2023 | Valid until: 30. October 2025**

**Verified by:**

Julie Marie Vejsgaard Larsen, LCA & EPD Consultant

Verification based on report: Validation of CO<sub>2</sub> calculation of 9 categories of Kompan product line, version 1.0, prepared by: Bureau Veritas HSE, Denmark: Julie M. V. Larsen.

**Publication date: 30. October 2023**

**By Bureau Veritas HSE**  
www.bureauveritas.dk  
+45 7731 1000

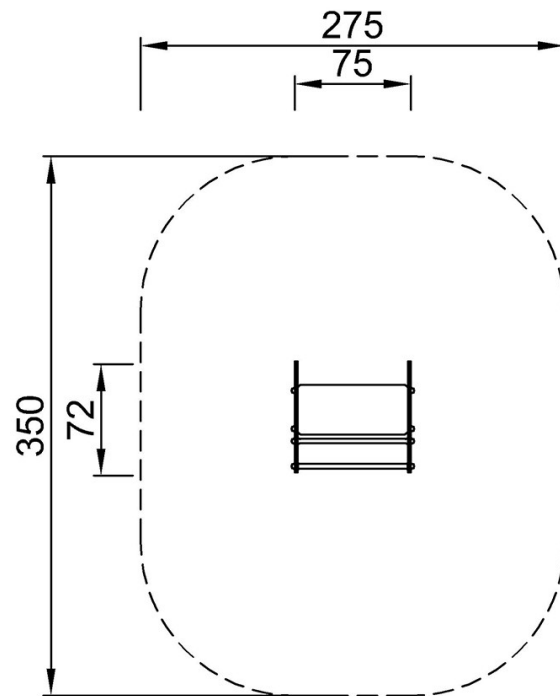


# Doble caballo

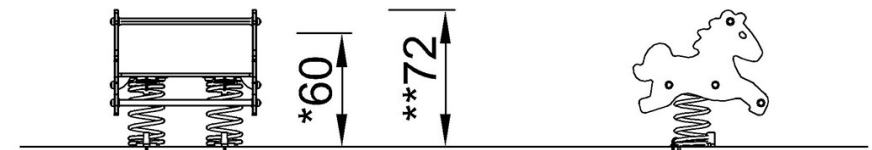
PCM106

\* Altura Máx. de caída | \*\* Altura total | \*\*\* Área de seguridad

\* Altura Máx. de caída | \*\* Altura total



PCM106  
\*60cm  
\*\*72cm  
\*\*\* 8.7m<sup>2</sup>



PCM106

[Haga clic para ver VISTA SUPERIOR](#)

[Haga clic para ver VISTA LATERAL](#)