

To tårne med tunnelbro

PCM201321

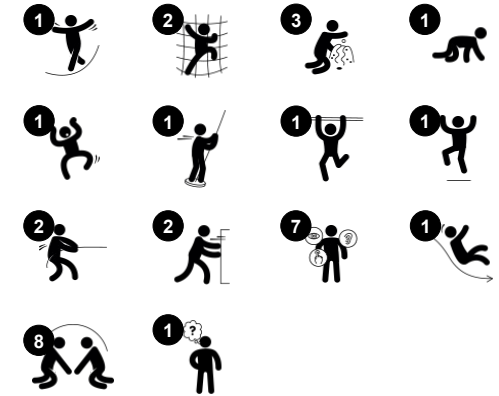
KOMPANI
Let's play



Varenr. PCM201321-0605

Generel produktinformation

Dimensioner LxBxH	629x351x306 cm
Alder	2+
Antal brugere	19
Farvemuligheder	



Disse to fantastiske legetårne med masser af legeaktiviteter vil tilskynde børn til aktiv leg, som træner deres muskler såvel som sociale færdigheder. Legepanelerne er designet til at udvikle børns kognitive færdigheder såvel som deres følelsesmæssige bevidsthed i leg, som er vigtig for deres udvikling. Tunnelbroen giver en sammenhæng mellem legeaktiviteterne og

tilskynder børn til at kravle, der forbedrer deres krydskoordinering. Panelet med det lille fine vindue tilskynder børn til at lege gemmeleg med vennerne, eller andre legetemaer som for eksempel hustemaet. En tur ned af rutsjebanen eller brandmandsstangen er ikke kun sjovt, det understøtter også børns kropsholdning og balance, som er vigtige færdigheder for børn!

To tårne med tunnelbro

PCM201321

KOMPANI
Let's play



Blomsterpanel

Social-emotionelle evner: her tilskyndes børn til samarbejde og giver mulighed for parallel leg. **Kognitive evner:** er tematisk og understøtter rolleleg, som stimulerer sprog- og kommunikationsevner.



Rutsjebane

Fysiske evner: her udvikles balance og rumlig bevidsthed, som børn rutsjer. Desuden styrkes muskler, når børn sidder op og rutsjer. **Social-emotionelle evner:** stimulerer empati ved skiftevis turtagning **Kognitive evner:** her stimuleres forståelsen af rum, hastighed og afstand, som børn rutsjer ned.



Brandmandsstangen

Fysiske evner: her understøttes koordination og muskelopbygning, som børn glider ned. Når børn lander styrker det deres knogletæthed. **Social-emotionelle evner:** børnene lærer at skiftes og tage risici. **Kognitive evner:** små børn udvikler deres forståelse af rum, hastighed og afstand, som de glider ned.



Tunnel

Fysiske evner: børn kravler gennem tunnelen og udvikler motoriske færdigheder som koordination på tværs af kroppen og kropsopfattelse. **Social-emotionelle evner:** turtagning, når man passerer hinanden.



Ansigtspanel

Social-emotionelle evner: den tosidet panel tilskynder til gruppeleg og samtaler. **Kognitive evner:** her understøttes sindsteorien: At mennesker har forskellige følelser. Børns forståelse stimuleres af symboler og ansigtsudtryk, som udtrykker følelser.

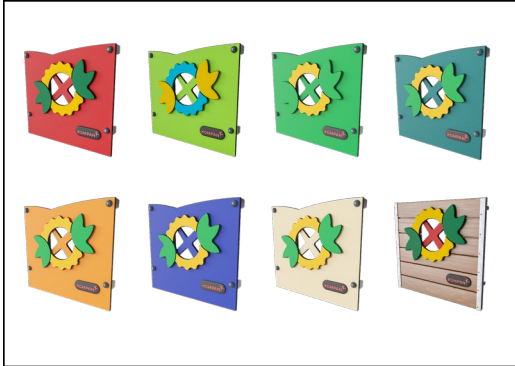


Klatretet

Fysiske evner: her trænes muskler og krydskoordination der påvirker koordinationen mellem højre og venstre hjernehalvdel, hvilket er grundlæggende for andre færdigheder såsom evnen til at læse.

To tårne med tunnelbro

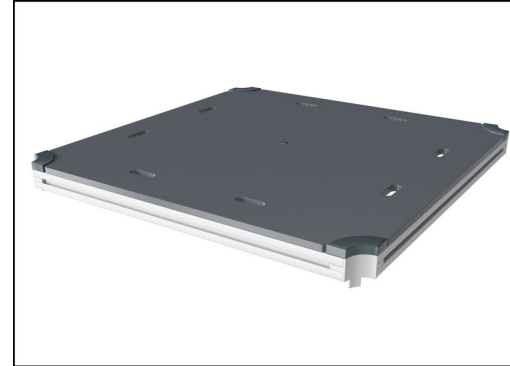
PCM201321



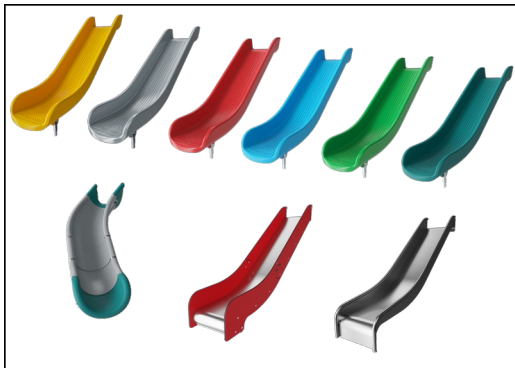
Paneler af 19 mm EcoCore™. EcoCore™ er et meget holdbart materiale, som ikke kun kan genbruges efter brug, men som også er fremstillet af +95 % genbrugsmateriale fra fødevareemballageaffald. Træpaneler af imprægneret og brunmalet fyrretræ med lodrette stålprofiler.



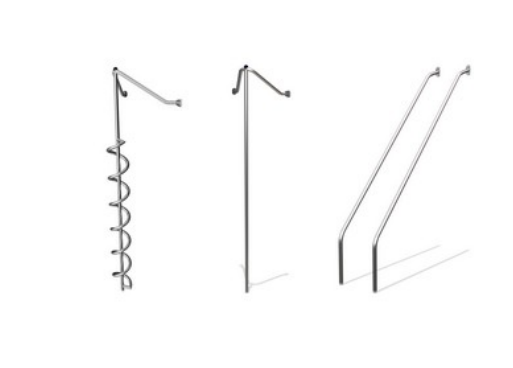
Stolper med varmgalvaniseret stålfod fås i forskellige materialer: 1) Trykimprægnerede fyrretræsstolper, 2) Forgalvaniseret stål stolper indvendig og udvendig med pulverlakeret topfinish, 3) Blyfri aluminium med farveanodiseret topfinish og 4) Greenline TexMade-stolper af 95 % genanvendt PE- og tekstilaffald.



Alle platforme er understøttet af unikt designede aluminiumsprofiler med lavt kulstofindhold og flere fastgørelsesmuligheder. De grå støbte platforme er lavet af 75 % PP-materiale, af genbrugsmaterialer, med et skridsikkert mønster og en struktureret overflade.



Rutsjebanerne kan vælges i seks forskellige farver og materialer. Lige eller buede PE-rutsjebaner, støbt i ét stykke, er fremstillet af 33 % genanvendt forbrugeraffald, som fødevareemballage, i forskellige farver. Kombinerede EcoCore™-sider og rustfrit stål. Rustfrit stål designet i ét stykke for mere hærværkssikret løsninger.



Aktiviteterne er fremstillet i rustfrit stål af høj kvalitet. Stålet rengøres ved en bejdsningsproces efter fremstillingen for at sikre en glat og ren overflade.



KOMPAN GreenLine-versioner er designet med ultimative holdbare materialer med den lavest mulige CO2e-udledningsfaktor. TexMade-stolpe, EcoCore™-paneler af 95 % genanvendt forbrugsaffald og støbte PP-platforme.

Varenr. PCM201321-0605

Installationsinformation

Maks. faldhøjde	118 cm
Faldområde	37,1 m ²
Installationstid (timer)	20,0
Udgravningsmængde	0,60 m ³
Betonmængde	0,00 m ³
Forankringsdybde	60 cm
Fragtvægt	662 kg
Forankringsmuligheder	I jorden ✓ Overflade ✓

Garanti

EcoCore HDPE	Livstid
Stolpe	10 år
PP-dæk	10 år
Reb & net	10 år
Garanterede reservedele	10 år



Bæredygtighedsdata

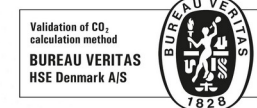
PCM201321



Vugge-til-port A1-A3	Total CO ₂ udledning	CO ₂ e/kg	Gen-anvendte materialer
	kg CO ₂ e	kg CO ₂ e/kg	%
PCM201321-0651	799,95	1,42	68,77
PCM201321-0605	923,19	1,91	59,30

Den overordnede ramme for disse faktorer er Environmental Product Declaration (EPD), som kvantificerer "miljøoplysninger om et produkts livscyklus og muliggør sammenligninger mellem produkter, der opfylder samme funktion" (ISO, 2006). Dette følger strukturen og anvender en livscyklusvurderingstilgang til hele produktfasen fra råvarer til fremstilling (A1-A3))

Kompan A/S
C.F. Tietgens Boulevard 32C
DK-5220 Odense SØ
Denmark



Verification of CO₂ calculation of: Play systems



Data version no. 2023-10-05

The CO₂ calculation and data are in compliance with the principles of a carbon footprint impact according to the GHG protocol (Greenhouse Gas Protocol), Scope 3, cradle to gate related to all individual components in the product category: "Play systems" represented by item no.: PCM200321-0950.

(Scope 3 emissions include emission sources in the upstream and downstream value chain).

Date: 30. October 2023 | Valid until: 30. October 2025

Verified by:

Julie Marie Vejsgaard Larsen, LCA & EPD Consultant

Verification based on report: Validation of CO₂ calculation of 9 categories of Kompan product line, version 1.0, prepared by: Bureau Veritas HSE, Denmark: Julie M. V. Larsen.

Publication date: 30. October 2023

By Bureau Veritas HSE
www.bureauveritas.dk
+45 7731 1000

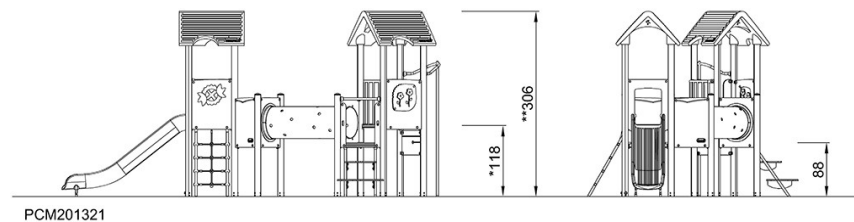
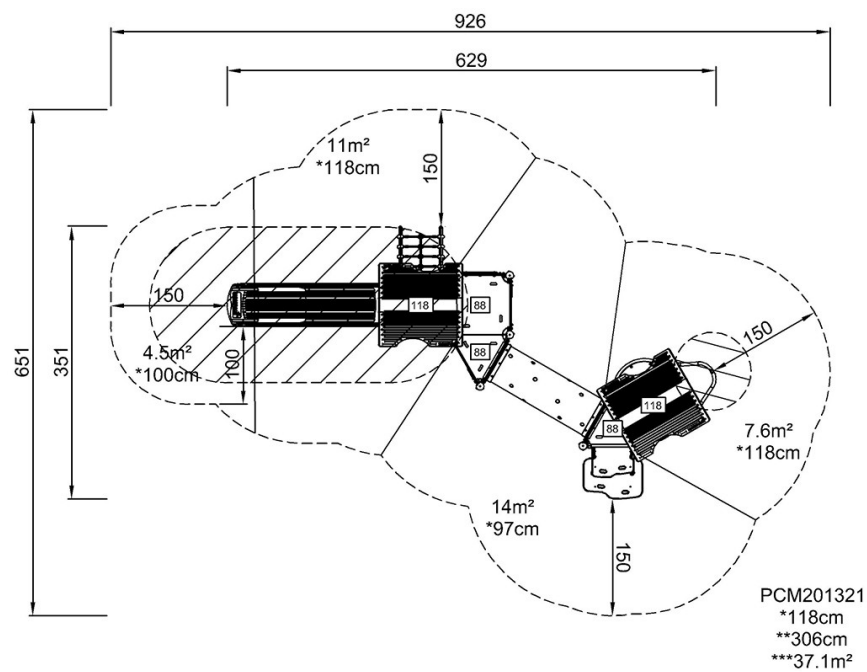


To tårne med tunnelbro

PCM201321

* Maks. faldhøjde | ** Samlet højde | *** Faldområde

* Maks. faldhøjde | ** Samlet højde



[Klik for at se FRA OVEN](#)

[Klik for at se FRA SIDEN](#)