

Rider

PCE50121






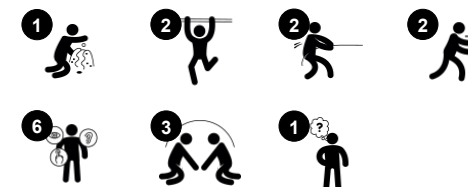
Le look fantaisiste du Cavalier attire la curiosité des enfants. Irrésistible, il n'y a plus qu'à l'essayer ! Du fait des activités sensorielles fines et de motricité globale du Cavalier, la rétention est assurée : la densité des activités ludiques dans un espace cosy est évidente. Par les enfants ou les adultes poussant ou tirant, le Rider peut être tourné pour faire face

de différentes manières. Cela entraîne les principaux muscles et la conscience spatiale. Il offre également de la variété dans le jeu. Le siège central fait également office de table et le volant en fait un véhicule stimulant l'imagination des enfants. L'immense fenêtre arrondie offre non seulement une excellente vue sur l'extérieur, mais déforme également le

son de la voix, une grande attraction et une fonction de cause à effet, développant la pensée logique des enfants.



Référence PCE50121-0603	
Informations générales	
Dimensions LxPxH	120x179x237 cm
Age minimum	2+
Capacité idéale (utilisateurs)	9
Options de couleurs	  



Rider

PCE50121



Fenêtre à bulles

Socio-émotionnel: invite à l'interaction entre l'intérieur & l'extérieur. **Cognitive:** Déforme le son de la voix et développe la pensée logique



Banc

Socio-émotionnel: se rassembler, coopérer, faire une pause, forment des compétences sociales.



Roue tournante

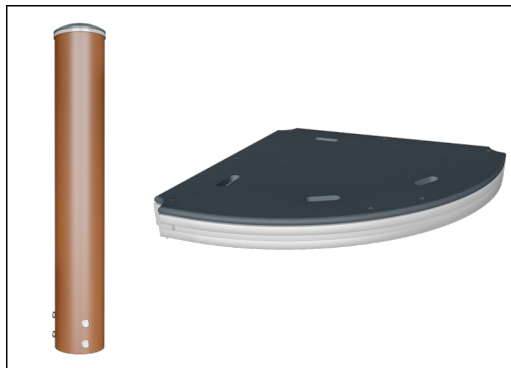
Cognitive: L'objet de manipulation stimule la compréhension de la relation de cause à effet.

Rider

PCE50121



Les panneaux ELEMENTS incurvés sont moulés en PE recyclable avec stabilisation UV, et proposent de multiples options pour les fonctions ludiques intégrées qui garantissent également leur solidité. Les panneaux droits sont fabriqués en PE KOMPAN EcoCore™ de 19 mm d'épaisseur qui est un matériau très durable, respectueux de l'environnement et recyclable.



Les plateformes ELEMENTS sont fabriquées en HPL de 17,8 mm d'épaisseur, soutenues par un cadre en aluminium spécialement conçu, avec de multiples options de fixation grâce à des connecteurs en aluminium. Les poteaux principaux sont fabriqués en acier prégalvanisé de haute qualité recouvert d'une finition de surface par thermolaquage. La partie supérieure des poteaux est fermée au moyen de capuchons de nylon avec stabilisation UV (PA6).



Les produits ELEMENTS sont disponibles en trois combinaisons de couleurs différentes : le classique bleu et vert, le fleuri orange et jaune, et le naturel vert et anis.

Référence PCE50121-0603

Installation

Hauteur de Chute Max.	30 cm
Zone de sécurité	18,1 m²
Temps total d'installation	6,6
Volume d'excavation	0,06 m³
Volume de béton	0,00 m³
Profondeur ancrage	60 cm
Poids d'expédition	161 kg
Options d'ancrage	A cheiller ✓ A enterrer ✓

Garantie

Panneaux courbes	10 ans
EcoCore HDPE	Garanti à vie
HPL	15 ans
Poteau	10 ans
Dispo pièces après arrêt fab.	10 ans



Données sur le développement durable

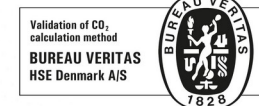
PCE50121



Cradle to Gate A1-A3	Émissions totales de CO ₂	CO ₂ e/kg	Matériaux recyclés
	kg CO ₂ e	kg CO ₂ e/kg	%
PCE50121-0603	372,97	3,31	31,62

Le cadre général appliqué est la Déclaration Environnementale Produit (DEP), qui quantifie « les informations environnementales sur le cycle de vie d'un produit et permet des comparaisons entre produits remplissant la même fonction » (ISO, 2006). Cela suit la structure et applique une approche d'évaluation du cycle de vie à l'ensemble de l'étape du produit, de la matière première à la fabrication (A1-A3))

Kompan A/S
C.F. Tietgens Boulevard 32C
DK-5220 Odense SØ
Denmark



Verification of CO₂ calculation of: Play systems



Data version no. 2023-10-05

The CO₂ calculation and data are in compliance with the principles of a carbon footprint impact according to the GHG protocol (Greenhouse Gas Protocol), Scope 3, cradle to gate related to all individual components in the product category: "Play systems" represented by item no.: PCM200321-0950.

(Scope 3 emissions include emission sources in the upstream and downstream value chain).

Date: 30. October 2023 | Valid until: 30. October 2025

Verified by:

Julie Marie Vejsgaard Larsen, LCA & EPD Consultant

Verification based on report: Validation of CO₂ calculation of 9 categories of Kompan product line, version 1.0, prepared by: Bureau Veritas HSE, Denmark: Julie M. V. Larsen.

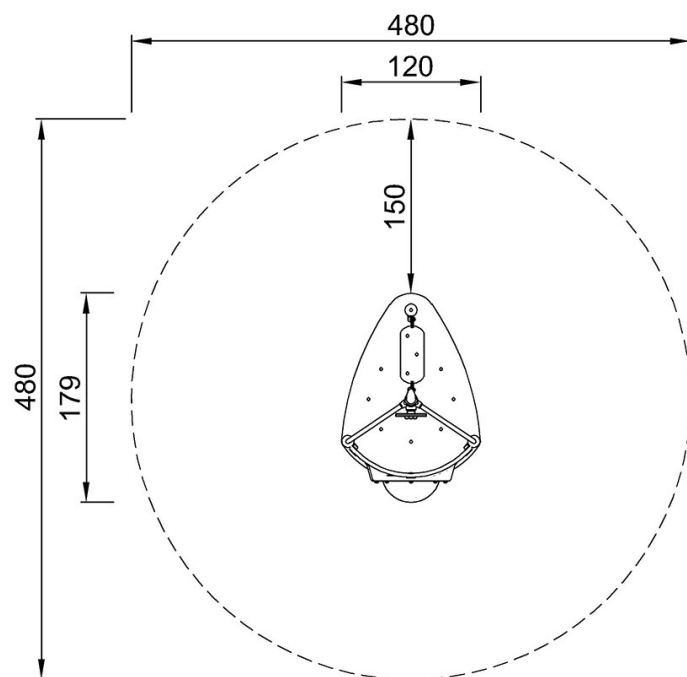
Publication date: 30. October 2023

By Bureau Veritas HSE
www.bureauveritas.dk
+45 7731 1000

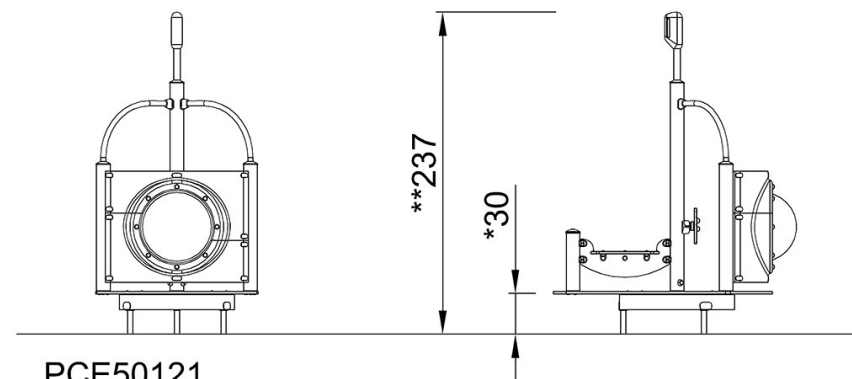


* Hauteur de chute maximale | ** Hauteur totale | *** Zone de sécurité

* Hauteur de chute maximale | ** Hauteur totale



PCE50121
*30cm
**237cm
***18.1m²



PCE50121

[Cliquez pour voir le rapport VUE DE DESSUS](#)

[Cliquez pour voir le rapport VUE LATÉRALE](#)