

# Pompa di Benzina 2

NRO519



**KOMPAN**  
Let's play



Questa pompa di benzina è perfetta per percorsi con tricicli o tematizzazioni sui trasporti pubblici. Farà appello al gioco di ruolo attorno ai temi della guida e del traffico, che è sempre un grande supporto immaginativo per il bambino. La pompa di benzina è in gomma mentre la maniglia è piuttosto elaborata in combinazione con i pulsanti rosso, verde e

giallo per la scelta della giusta forza di ottano. Tutto sommato la varietà di materiali stimola le capacità motorie e il senso tattile, soprattutto per i giocatori più giovani. Il gioco drammatico intorno al traffico e alle stazioni di servizio stimola lo sviluppo cognitivo del bambino nell'evocare la narrazione e l'immaginazione. Questo supporta le capacità di pensiero del

bambino insieme alla capacità di negoziare ed entrare in empatia, entrambe abilità importanti per creare ottimi compagni di gioco.

Codice articolo NRO519-0601	
Informazioni generali prodotto	
Dimensioni (LxLxA)	19x45x108 cm
Età d'uso	2+
Capacità di gioco	1
Opzioni colori	 



# Pompa di Benzina 2

NRO519



## Tema

**Cognitivo:** suggerisce un tema e supporta il gioco drammatico, che stimola le lingue e le capacità di comunicazione.



## Maniglia del carburante

**Socio-emotivo:** le capacità di cooperazione e di fare a turno sono supportate quando si riforniscono i veicoli per gli amici. **Cognitivo:** il gioco drammatico stimola lo sviluppo del linguaggio.

# Pompa di Benzina 2

NRO519



Tutti i prodotti Organic Robinia di KOMPAN sono realizzati in legno Robinia da fonti europee sostenibili. Su richiesta può essere fornito con FSC® Certified (FSC® C004450).



La vernice utilizzata per i componenti colorati è ecologica a base d'acqua con eccellente resistenza ai raggi UV. La vernice è conforme alla norma EN 71, parte 3.



Le corde sono realizzate in PA stabilizzato ai raggi UV con rinforzo interno in acciaio. La corda è trattata con induzione al fine di creare una forte connessione tra acciaio e corda che porta ad una buona resistenza all'usura.



I prodotti Robinia sono disponibili in tre diverse opzioni di trattamento del legno: legno Robinia non trattato o verniciato marrone con un pigmento che mantiene il colore del legno e la versione colorata con vernice di componenti selezionati.

Codice articolo NRO519-0601	
Informazione installazione	
Max. altezza di caduta	0 cm
Superficie di sicurezza	8,7 m²
Tempo d'installazione totale	1,4
Volume di scavo	0,08 m³
Volume di calcestruzzo	0,00 m³
Profondità di base (standard)	60 cm
Peso della spedizione	40 kg
Opzioni ancoraggio	Interrato ✓ Superficie ✓
Garanzie	
Legno Robinia	15 anni
Garanzia pezzi di ricambio	10 anni
Componenti in acciaio inossidabile	Garanzia a vita



# Sustainability Data

NRO519



Cradle to Gate A1-A3	Total CO <sub>2</sub> emission	CO <sub>2</sub> e/kg	Recycled materials
	kg CO <sub>2</sub> e	kg CO <sub>2</sub> e/kg	%
NRO519-0601	10,16	0,32	2,51

The overall framework applied for these factors is the Environmental Product Declaration (EPD), which quantifies "environmental information on the life cycle of a product and enable comparisons between products fulfilling the same function" (ISO, 2006). This follows the structure and applies a Life-Cycle Assessment approach to the entire Product stage from raw material through manufacturing (A1-A3))

**Kompan A/S**  
C.F. Tietgens Boulevard 32C  
DK-5220 Odense SØ  
Denmark



### Verification of CO<sub>2</sub> calculation of: Nature play



Data version no. 2023-10-05

The CO<sub>2</sub> calculation and data are in compliance with the principles of a carbon footprint impact according to the GHG protocol (Greenhouse Gas Protocol), Scope 3, cradle to gate related to all individual components in the product category: "Nature play" represented by item no.: NRO409-0621.

(Scope 3 emissions include emission sources in the upstream and downstream value chain).

**Date: 30. October 2023 | Valid until: 30. October 2025**  
**Verified by:**

Julie Marie Vejsgaard Larsen, LCA & EPD Consultant

Verification based on report: Validation of CO<sub>2</sub> calculation of 9 categories of Kompan product line, version 1.0, prepared by: Bureau Veritas HSE, Denmark: Julie M. V. Larsen.

**Publication date: 30. October 2023**

**By Bureau Veritas HSE**  
www.bureauveritas.dk  
+45 7731 1000

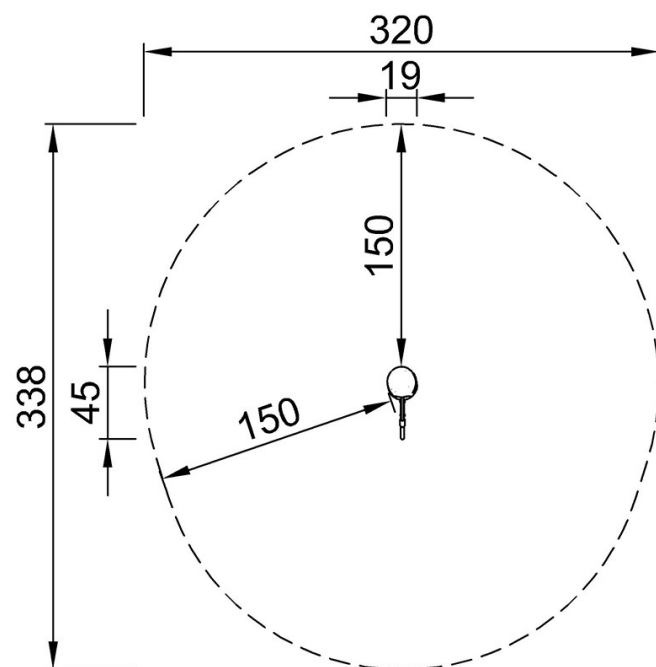


# Pompa di Benzina 2

NRO519

Altezza di caduta massima | Altezza totale | Superficie di sicurezza

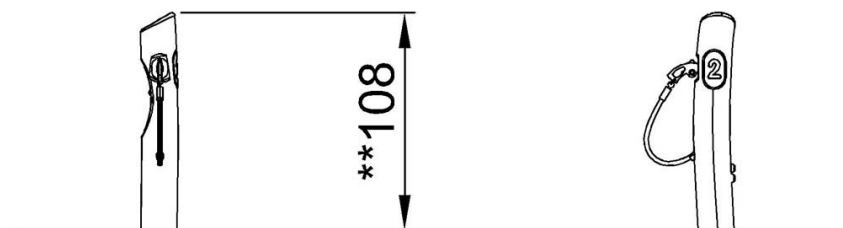
Altezza di caduta massima | Altezza totale



NRO519

\*\*108cm

\*\*\*8.7m<sup>2</sup>



NRO519

[Fai clic per visualizzare il rapporto VISTA SUPERIORE](#)

[Fai clic per visualizzare il rapporto VISTA LATERALE](#)