

# MUGA 18x26, korkea 3 m, terästä/puukomposiittia

FRE600901

**KOMPANI**  
Let's play



Tuotenumero FRE600901-0901

## Tuotetiedot

Mitat PxLxK	2625x1780x369 cm
Ikäryhmä	3+
Leikkikapasiteetti	-
Väri vaihtoehdot	



Kolme metriä korkean teräksisen MUGA-monitoimikentän tyyli on läpinäkyvän luonnollinen, joten se sopii mihin tahansa puistoon tai viheralueelle. Korkeiden laitojen ansiosta pallo pysyy hyvin kentän sisällä. Maalipäätyjen alatasen paneelit on valmistettu ympäristöystävällisestä puu-muovi-komposiitista (WPC), joka näyttää aidolta puulta mutta on täysin huoltovapaa. Laidoissa on teräspaneeleit, jotka lisäävät läpinäkyvyyttä, jotta ulkopuolella olevat ihmiset voivat seurata pelejä paremmin. Kuumasinkityillä rakenteellisilla osilla on

elinikäinen takuu. Hinnat eivät sisällä alustaa. MUGA-monitoimikenttä voidaan varustaa tarpeidesi mukaan seuraavilla lisävarusteilla:

- Päämaali (avoin tai suljettu, teräs tai verkko)
- Ulkopuolella olevat koripallokorit
- Salibandymaalit (1,5 x 1 m)
- Pannamaalit (1,2 x 0,7 m)

- Laukaisuseinäpaneelit
- Sisäänkäynti (salibandy)
- Huoltoportti
- Kentän mitat
- 90 asteen kulmat
- Tolppien värit



Tiedot voivat muuttua.

# MUGA 18x26, korkea 3 m, terästä/puukomposiittia

FRE600901

**KOMPANI**  
Let's play



Puu-muovi-komposiittipaneelit on valmistettu sataprosenttisesti kierrätetystä kuidusta/puujauheesta ja suuritiheyspolyeteenistä (HDPE). Levyjen mitat ovat 860 x 110 x 30 mm, ja ne ovat erittäin vahvoja.



Kaikki teräskomponentit on valmistettu hiiliteräksestä. Hitsaus on tehty EN ISO 5817 -standardin ja kuumasinkitys (HDG) ISO1461-standardin mukaisesti. Tämä prosessi antaa hyvän suojauksen kaikissa olosuhteissa.



Minimaalien koko on 147 x 90 cm, ja pystyputkien (Ø 21,3 mm) välinen etäisyys on 68 mm. Väli on riittävän pieni pitämään kaikki pallot pelissä. Kohdealueen korostamiseksi maalin suuta reunustaa värillinen HDPE-lista.

Tuotenumero FRE600901-0901

## Asennustiedot

Putoamiskorkeus enintään	0 cm
Turva-alue	0,0 m <sup>2</sup>
Asennusaika	97,5
Kaivanto	4,33 m <sup>3</sup>
Betonivalu	3,44 m <sup>3</sup>
Perustuksen syvyys (vakio)	85 cm
Lähetysten paino	5.772 kg
Ankkurointivaihtoehdot	Syväper. ✓ Pinta-as. ✓

## Takuutiedot

EcoCore HDPE	Elinikäinen
HDG-tolppa	Elinikäinen
Takuuseen kuuluvat varaosat	10 vuotta



Kussakin paneelissa on neljä tulppaa, jotka ovat termoplastista vulkanisaattia ja joilla paneelit kiinnitetään tolppiin. Tulpat vähentävät tärinää ja vaimentavat näin melua. Lisäksi tulpat helpottavat asennusta esiasennettujen muttereiden ansiosta.



Pyörätuolisäämäkäynti koostuu tolpasta, jonka mitat ovat 80 x 80 x 3 mm, ja halkaisijaltaan 48 mm:n putkesta sekä kahdesta ruostumattomasta teräksestä valmistetusta 16 mm:n saranasta. 95 cm leveästä ja 112 cm pitkästä sisäänkäynnistä pyörätuolit pääsevät sisään MUGA-kentälle, mutta mopot ja muut moottoriajoneuvot pysyvät kentän ulkopuolella.



Puukomposiittilevyt kiinnitetään hitsattuihin laippoihin (70 x 45 x 3 mm) ruostumattomasta teräksestä valmistetuilla M8-pulteilla, muttereilla ja aluslevyillä. Nämä vahvat ja turvalliset liitokset eivät näy kentän sisäpuolelle.



# Kestävän kehityksen data

FRE600901



## Tuotevaihe A1–A3

Hiilidioksi  
dipäästöt  
yhteensä

kg CO<sub>2</sub>e

Hiilidioksi  
dipäästöt  
kiloa  
kohden

kg CO<sub>2</sub>e/kg

Kierrätys  
materiaalit

%

**FRE600901-0901**

12.444,14

2,28

53,79

Näihin tekijöihin sovellettavana yleiskehyksenä käytetään Environmental Product Declaration -ympäristötuoteselostetta (EPD), jossa määritetään "ympäristötiedot tuotteen elinkaaren ajalta ja joka mahdollistaa samaan tehtävään tarkoitettujen tuotteiden keskinäisen vertailun" (ISO, 2006). Tämä seuraa elinkaariarviointimenetelmän (Life Cycle Assessment, LCA) rakennetta ja soveltaa sitä koko tuotevaiheeseen raaka-aineen hankinnasta tuotteen valmistukseen (A1–A3).

## Kompan A/S

C.F. Tietgens Boulevard 32C  
DK-5220 Odense SØ  
Denmark

Validation of CO<sub>2</sub>  
calculation method  
**BUREAU VERITAS**  
HSE Denmark A/S



## Verification of CO<sub>2</sub> calculation of: Sport



Data version no. 2023-10-05

The CO<sub>2</sub> calculation and data are in compliance with the principles of a carbon footprint impact according to the GHG protocol (Greenhouse Gas Protocol), Scope 3, cradle to gate related to all individual components in the product category: "Sport" represented by item no.: FRE600202-0901.

(Scope 3 emissions include emission sources in the upstream and downstream value chain).

**Date: 30. October 2023 | Valid until: 30. October 2025**

Verified by:

Julie Marie Vejsgaard Larsen, LCA & EPD Consultant

Verification based on report: Validation of CO<sub>2</sub> calculation of 9 categories of Kompan product line, version 1.0, prepared by: Bureau Veritas HSE, Denmark: Julie M. V. Larsen.

**Publication date: 30. October 2023**

By Bureau Veritas HSE  
www.bureauveritas.dk  
+45 7731 1000

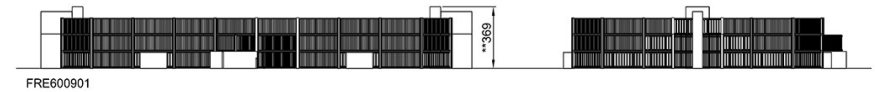
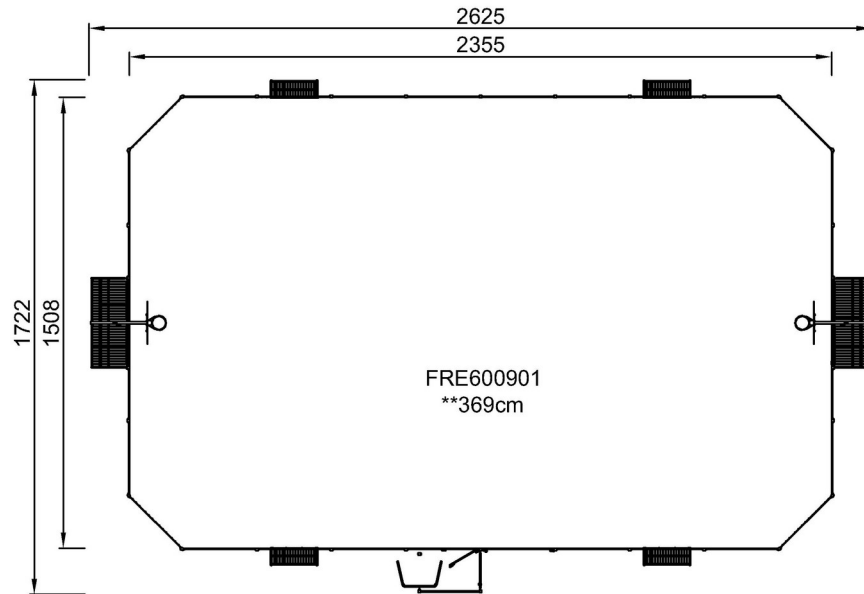


# MUGA 18x26, korkea 3 m, terästä/puukomposiittia

FRE600901

Putoamiskorkeus enint. | Kokonaiskorkeus | Turva-alue

Putoamiskorkeus enint. | Kokonaiskorkeus



[Klikkaa nähdäksesi NÄKYMÄ YLHÄÄLTÄ](#)

[Klikkaa nähdäksesi NÄKYMÄ SIVULTA](#)