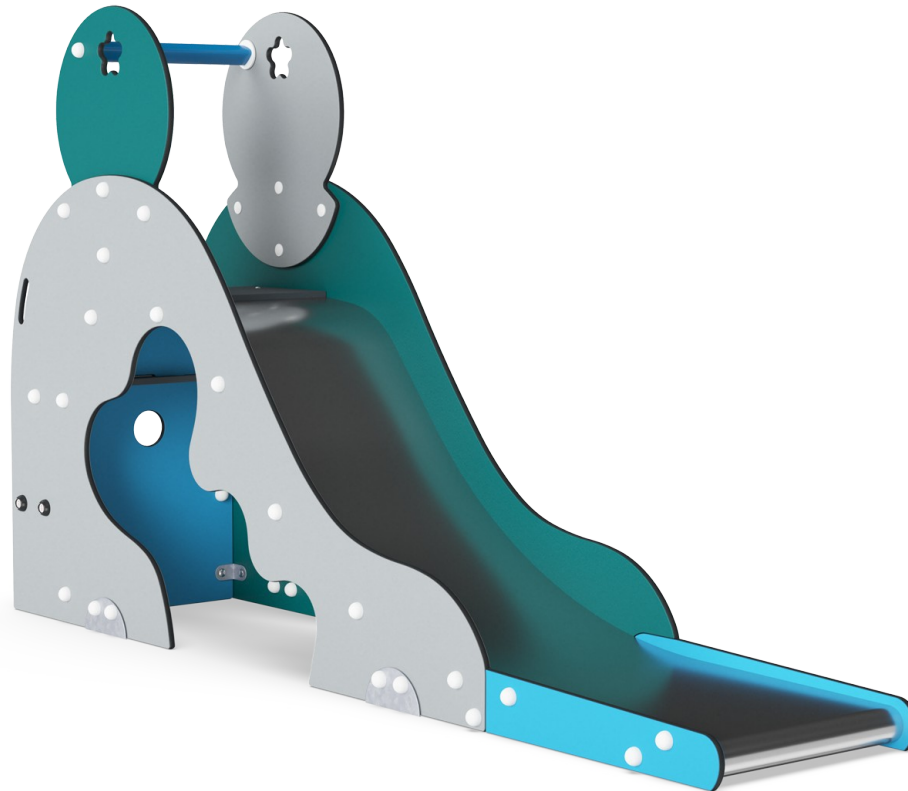


# Aladdins hule

M326

**KOMPAN**  
Let's play



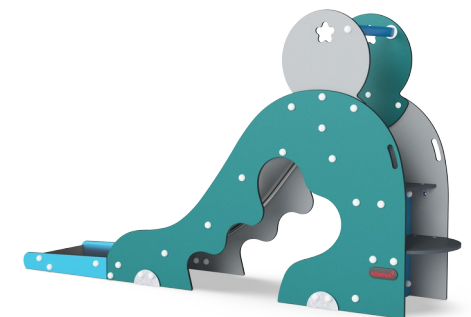
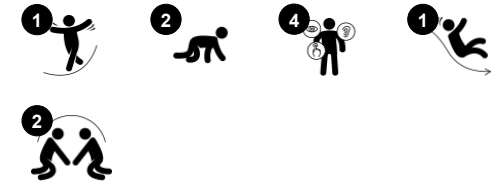
Aladdins hule er en rigtig KOMPAN-klassemaker. Med klassiske KOMPAN-former og livlige farver har denne rutsjebane motiveret børn i flere generationer til sjov leg. Den er altid et hit på legepladsen: Den ergonomiske formede trappe giver nem adgang til rutsjebanen. Siderne på rutsjebanen fungerer som ekstra støtte til børn, som de rutjer. Den spændende rutsjebane er

designet med en stejl hældning i starten, som flader ud til sidst. Dermed er der sørget for sjov inden for sikre rammer. Når børn rutjer træner de deres kropsstabilitet, balance og rumlig bevidsthed. Under rutsjebanen fungerer det lille rum som en hyggelig hule, plads til social samvær og afslapning sammen med vennerne.

Varenr. M32671-3418P

## Generel produktinformation

Dimensioner LxBxH	60x293x165 cm
Alder	2+
Antal brugere	2
Farvemuligheder	



# Aladdins hule

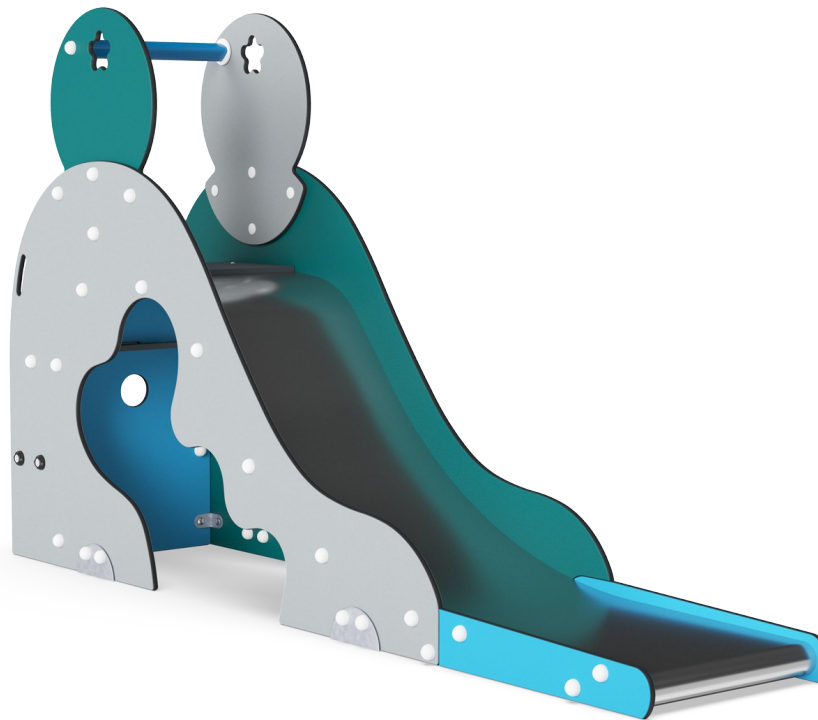
M326



## Rutsjebane

**Fysiske evner:** her udvikles balance og rumlig bevidsthed, som børn rutsjer. Desuden styrkes muskler, når børn sidder op og rutsjer.

**Social-emotionelle evner:** stimulerer empati ved skiftevis turtagning **Kognitive evner:** her stimuleres forståelsen af rum, hastighed og afstand, som børn rutsjer ned.



## Trappetige

**Fysiske evner:** her udvikles krydskoordination, der understøtter samarbejdet mellem venstre og højre hjernehalvdele, hvilket er vigtig for læseevnen. Små børn udvikler også rumlig bevidsthed, når de går på trapper.



## Hule

**Fysiske evner:** her udvikles børns rumlige bevidsthed, som de kravler igennem. **Social-emotionelle evner:** hulen inviterer til social leg mellem 2 eller 3 børn.

# Aladdins hule

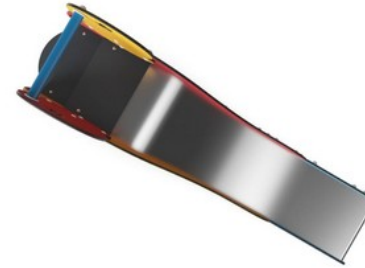
M326



Paneler af 19 mm EcoCore™. EcoCore™ er et meget holdbart materiale, som ikke kun kan genbruges efter brug, men som også består af materiale, der er produceret af +95 % genanvendt materiale fra fødevareemballageaffald.



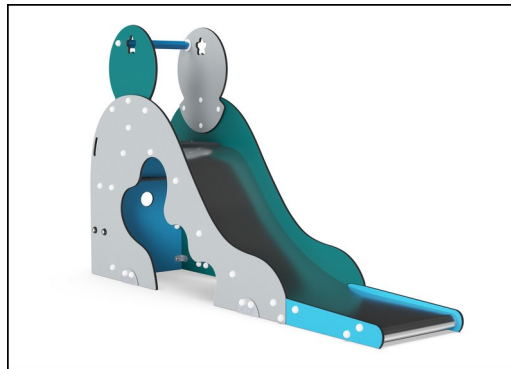
Stepsene er lavet af højtrykslaminat HPL med en tykkelse på 17,8 mm og skridsikker overfladetekstur i henhold til EN 438-6. KOMPAN HPL har høj slidstyrke for at sikre lang levetid i alle klimaer.



De rustfrie stålruvsjebaner med et stykket glideseng er lavet af høj kvalitet rustfrit stål AISI 304.



Håndtaget er lavet af polypropylen PP med fremragende slagstyrke og kan bruges inden for et stort temperaturområde.



KOMPAN GreenLine-versioner er designet med ultimative holdbare materialer med den lavest mulige CO2e-udledningsfaktor, såsom EcoCore™-paneler af +95 % genbrugsmaterialer som udtjente fiskenet.

Varenr. M32671-3418P

## Installationsinformation

Maks. faldhøjde	100 cm
Faldområde	15,8 m <sup>2</sup>
Installationstid (timer)	4,4
Udgravningsmængde	0,45 m <sup>3</sup>
Betonmængde	0,00 m <sup>3</sup>
Forankringsdybde	63 cm
Fragtvægt	206 kg
Forankringsmuligheder	I jorden ✓ Overflade ✓

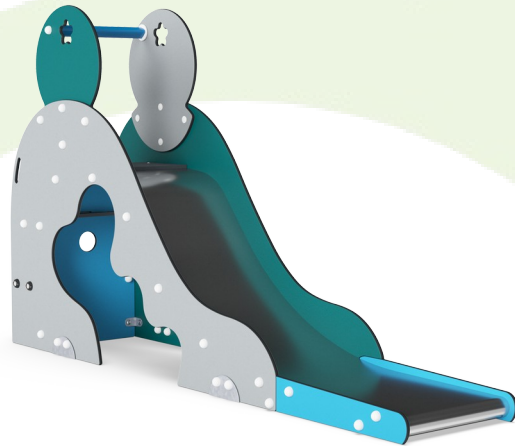
## Garanti

EcoCore HDPE	Livstid
HPL platforme	15 år
Garanterede reservedele	10 år
Rustfri stålruvsjebane	10 år



# Bæredygtighedsdata

M326



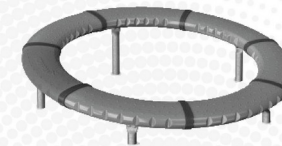
Vugge-til-port A1-A3	Total CO <sub>2</sub> udledning	CO <sub>2</sub> e/kg	Genanvendte materialer
	kg CO <sub>2</sub> e	kg CO <sub>2</sub> e/kg	%
<b>M32671-3418P</b>	293,14	2,17	64,74

Den overordnede ramme for disse faktorer er Environmental Product Declaration (EPD), som kvantificerer "miljøoplysninger om et produkts livscyklus og muliggør sammenligninger mellem produkter, der opfylder samme funktion" (ISO, 2006). Dette følger strukturen og anvender en livscyklusvurderingstilgang til hele produktfasen fra råvarer til fremstilling (A1-A3))

**Kompan A/S**  
C.F. Tietgens Boulevard 32C  
DK-5220 Odense SØ  
Denmark



## Verification of CO<sub>2</sub> calculation of: Freestanding play equipment



Data version no. 2023-10-05

The CO<sub>2</sub> calculation and data are in compliance with the principles of a carbon footprint impact according to the GHG protocol (Greenhouse Gas Protocol), Scope 3, cradle to gate related to all individual components in the product category: "Freestanding play equipment" represented by item no.: GXY916012-3417.

(Scope 3 emissions include emission sources in the upstream and downstream value chain).

**Date: 30. October 2023 | Valid until: 30. October 2025**

**Verified by:**

Julie Marie Vejsgaard Larsen, LCA & EPD Consultant

Verification based on report: Validation of CO<sub>2</sub> calculation of 9 categories of Kompan product line, version 1.0, prepared by: Bureau Veritas HSE, Denmark: Julie M. V. Larsen.

**Publication date: 30. October 2023**

**By Bureau Veritas HSE**  
www.bureauveritas.dk  
+45 7731 1000

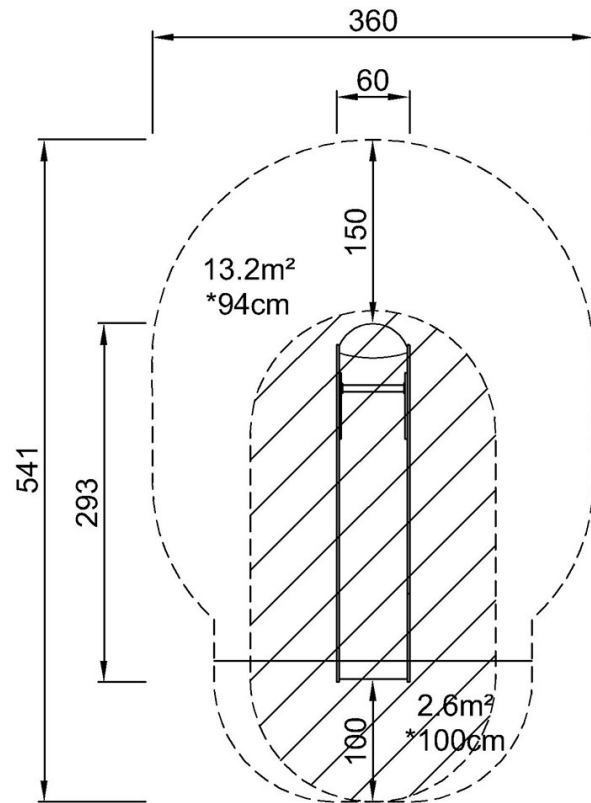


# Aladdins hule

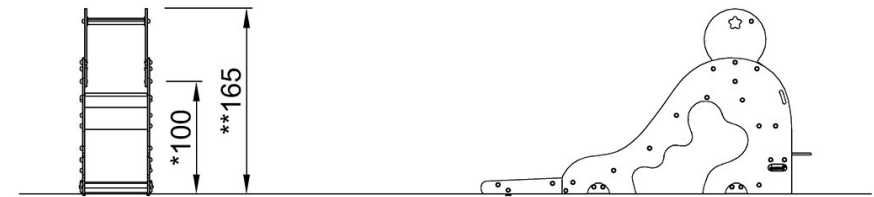
M326

\* Maks. faldhøjde | \*\* Samlet højde | \*\*\* Faldområde

\* Maks. faldhøjde | \*\* Samlet højde



M32671  
\*100cm  
\*\*165cm  
\*\*\*15.8m<sup>2</sup>



M32671

[Klik for at se FRA OVEN](#)

[Klik for at se FRA SIDEN](#)