

Crosstraining Pro Combi 2

FAZ203

KOMPAN
Let's play



Der Parallelbarren ist für Anfänger geeignet, die Dips erlernen wollen. Sie können mit angelehnten Liegestützen gegen die Stange beginnen und später zu den eigentlichen Dips übergehen, die anfangs durch Aufstützen der Füße auf die zusätzlichen Stangen erleichtert werden können. Ein innovatives magnetisches Bremssystem in den Magnetic Bells ermöglicht

es dem Nutzer, den Widerstand zu erhöhen, indem er die Geschwindigkeit der Bewegung steigert. Das patentierte System fungiert auch als Bremse, wenn jemand die Magnetic Bells fallen lässt und verlangsamt den Aufprall deutlich. Die Magnetic Bells sind frei auf und ab bewegbar und um 360° drehbar.

Produktnummer FAZ20300-0900

Allgemeine Produktinformation

Maße L x B x H	1050x106x334 cm
Empfohlenes Alter	13+
Kapazität (Nutzer)	9
Farbauswahl	

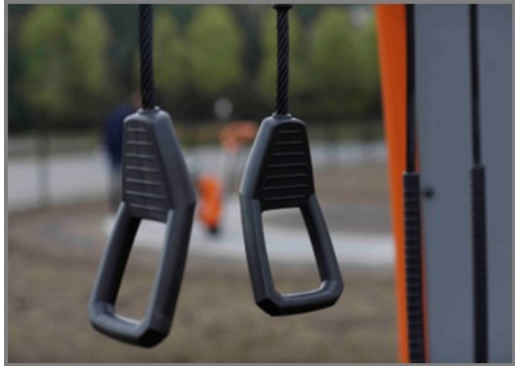


Mehr Infos in der KOMPAN Fit App



Crosstraining Pro Combi 2

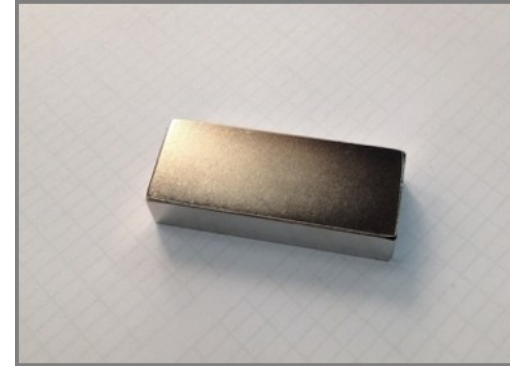
FAZ203



Die einzigartig gestalteten Griffe bestehen aus PUR und einem verstärkten Aluminiumrahmen, der eine starke, aber leichte Gestaltung gewährleistet. Die ergonomisch geformten Griffe garantieren einen guten und angenehmen Griff für alle Benutzer.



Die großen Hinweisschilder sind in Sandwichbauweise aus 2 x 6 mm Polycarbonatplatten hergestellt, auf deren Innenseite klare Anweisungen aufgedruckt sind. Dies ergibt eine vandalismussichere Gestaltung.



Die verwendeten Magnete sind hochleistungsfähige Neodym-Magnete. Die magnetische Strahlung steht unter strenger Kontrolle, der Strahlungspegel übersteigt nie 5 Gauss (0,5mT), wodurch sie vollkommen sicher als Trainingsgerät verwendet werden können.



Die Stangen, auf denen sich die Magnetic Bells bewegen, haben einen Durchmesser von 40 mm, bestehen aus Aluminium der Güteklasse AW 6082-T6 und haben eine Eloxalschicht von 20 µm. Die Stangen haben einen vollständigen Stahlkern für die strukturelle Stabilität.



Das Produkt bietet zwei Sätze paralleler Stäbe ø48,3 x 4 mm, drei verschiedene Höhen (104, 114 und 124 cm) und vier untere Seitenstäbe ø33,7 x 3 mm. Kombiniert bieten diese 6 Stangen eine Vielzahl von Trainingsmöglichkeiten.



Jeder Schlingentrainer hat 3 Sets aus Griffen, welche auf 40, 90 und 130 cm Höhe positioniert sind. Dieser Aufbau ermöglicht es Personen aller Körpergrößen, die über 40 möglichen Übungen an diesem Gerät auszuführen.

Produktnummer FAZ20300-0900

Montage-Information

Max. freie Fallhöhe	124 cm
Fläche des Fallraums	47,5 m²
Gesamt-Montagezeit	13,6
Erforderlicher Erdaushub (circa)	1,63 m³
Betonbedarf (circa)	0,83 m³
Fundamenttiefe (Standard)	90 cm
Versandgewicht	838 kg
Verankerungsoptionen	TV ✓ OFM ✓

Garantie-Information

Beschichtete Stahlteile	10 Jahre
PUR Bestandteile	10 Jahre
Seile & Netze	10 Jahre
Schilder	10 Jahre
Ersatzteilgarantie	10 Jahre





Von der Wiege bis
zum Werkstor („cradle
to gate“) (A1–A3)

CO₂-
Emissio-
nen
gesamt

CO₂e pro
kg

Recycelte
Materia-
lien

kg CO₂e

kg CO₂e pro
kg

%

FAZ20300-0900

2.048,70

3,13

44,58

Den allgemeinen Rahmen für diese Faktoren bilden die Umweltproduktdeklarationen (EPDs). Mithilfe dieser Grundregeln können die Umweltinformationen über den Lebenszyklus eines Produkts hinweg quantifiziert und Vergleiche zwischen Produkten, die dieselbe Funktion erfüllen, angestellt werden (vgl. ISO, 2006). Diese Struktur wird hier befolgt. Der Ansatz zur Lebenszyklusbewertung wird dabei auf die gesamte Herstellungsphase – vom Rohstoff bis zur Herstellung (A1–A3) – angewendet.

Kompan A/S
C.F. Tietgens Boulevard 32C
DK-5220 Odense SØ
Denmark



Verification of CO₂ calculation of:
Fitness



Data version no. 2023-10-05

The CO₂ calculation and data are in compliance with the principles of a carbon footprint impact according to the GHG protocol (Greenhouse Gas Protocol), Scope 3, cradle to gate related to all individual components in the product category: "Fitness" represented by item no.: FAZ10100-0900.

(Scope 3 emissions include emission sources in the upstream and downstream value chain).

Date: 30. October 2023 | Valid until: 30. October 2025

Verified by:

Julie Marie Vejsgaard Larsen, LCA & EPD Consultant

Verification based on report: Validation of CO₂ calculation of 9 categories of Kompan product line, version 1.0, prepared by: Bureau Veritas HSE, Denmark: Julie M. V. Larsen.

Publication date: 30. October 2023

By Bureau Veritas HSE
www.bureauveritas.dk
+45 7731 1000

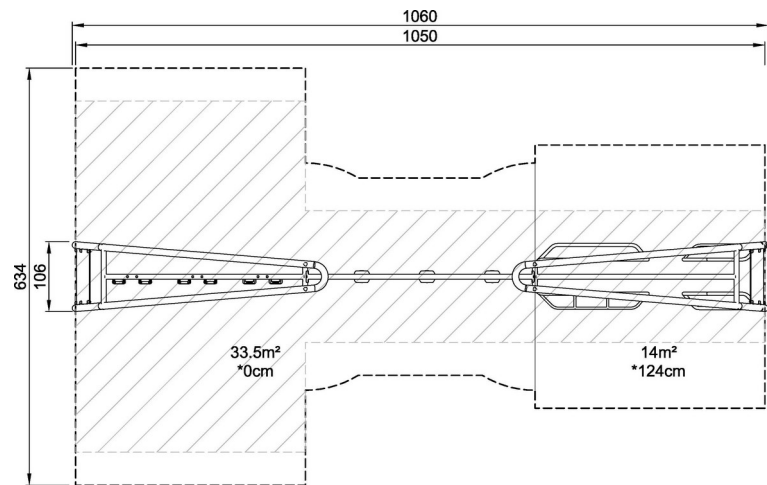


Crosstraining Pro Combi 2

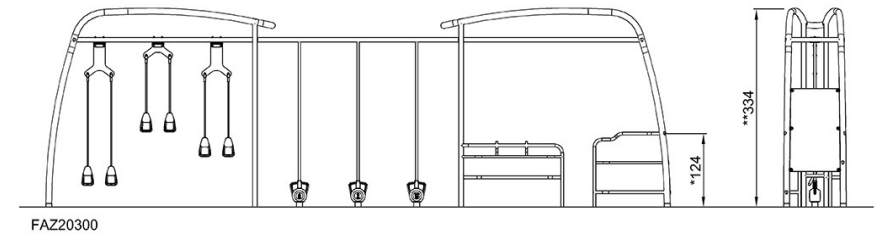
FAZ203

* Max freie Fallhöhe | ** Gesamthöhe | *** Fläche des Fallraums

* Max freie Fallhöhe | ** Gesamthöhe



FAZ20300
*124cm
**334cm
***47.5m²
1:100



[Klicken Sie hier, um die DRAUFSICHT anzuzeigen](#)

[Klicken Sie hier, um die SEITENANSICHT anzuzeigen](#)