

Torre de cuerdas ADA

MSC6419


KOMPAN
Let's play

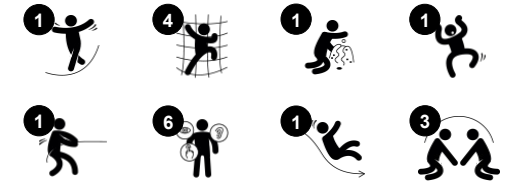


Esta increíble torre de cuerdas ADA atrae a los niños con su bandera roja y sus múltiples opciones de juego. La red transparente invita por sí sola a trepar y gatear de forma intensa y variada. O, simplemente, a estar sentados en un peldaño, disfrutando del rebote creado por los amigos escaladores. Trepar y gatear por la Torre de Cuerdas, además de ser divertido,

ejercita la coordinación cruzada y la conciencia espacial de los niños, que son habilidades motoras fundamentales. Ayudan a los niños a manejar su cuerpo y el mundo con seguridad. La torre añade al juego un gran muro de escalada y un poste de vigilancia. El tobogán añade un emocionante paseo de vuelta al suelo y además ejercita el sentido del

equilibrio. La escalera de acceso hace que la Torre de Cuerdas sea accesible para todos y también añade un punto de encuentro y descanso para todos. Aquí todos los niños pueden reunirse y hacer amigos durante el juego.

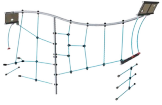
Número de artículo MSC641900-3717P	
Información general del producto	
Dimensiones LxAnch.xAl.	611x260x234 cm
Grupo de edad	2+
Usuarios	12
Opciones de color	



Los datos están sujetos a cambios sin previo aviso.

Torre de cuerdas ADA

MSC6419



Red de escalada

Físico: Los niños desarrollan la coordinación transversal y la fuerza muscular. La asimetría de la red desafía la escalada de los niños.



Tobogán

Físico: el deslizamiento desarrolla la conciencia espacial y el sentido del equilibrio. Además, los músculos del tronco se entrenan al sentarse erguido y bajar. **Socio-emocional:** la empatía se fomenta al respetar y tomar los distintos turnos para su uso. **Cognitivo:** los niños pequeños desarrollan su comprensión del espacio, la velocidad y las distancias cuando se deslizan rápidamente hacia abajo.



Prismáticos

Cognitivo: los prismáticos establecen una temática y, por lo tanto, estimulan el juego de rol. El juego de rol es un gran entrenador del lenguaje y las habilidades comunicativas. **Creativo:** los prismáticos se pueden girar en todas direcciones. Mirarlos ofrece una nueva perspectiva del mundo.

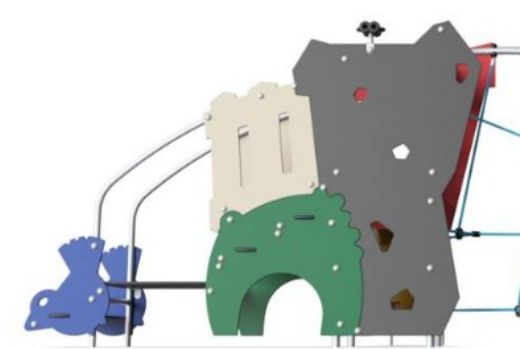


Escalera accesible

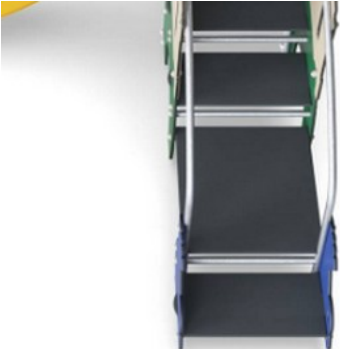
Físico: Subir la escalera accesible fortalece la musculatura de brazos y piernas y favorece la coordinación cruzada, además de ser jugable para todos. **Socio-emocional:** espacio suficiente para descansos activos y para los ayudantes adultos. Se trata de un espacio inclusivo.

Torre de cuerdas ADA

MSC6419



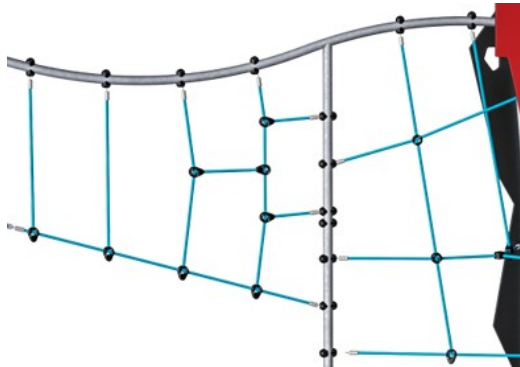
Paneles de 19 mm EcoCore™. El EcoCore™ es un material ecológico altamente duradero, que no solo es reciclable después de su uso, sino que también consta de un núcleo producido a partir de material 100% reciclado.



Todos los suelos están hechos de HPL laminado de alta presión con un espesor de 17.8 mm y una textura de superficie antideslizante de acuerdo con EN 438-6. KOMPAN HPL tiene una alta resistencia al desgaste para garantizar una larga vida útil en todos los climas.



La corredera está hecha de PE moldeado. El PE tiene una alta resistencia al impacto en un amplio intervalo de temperatura que garantiza la resistencia al vandalismo en todas las ubicaciones.



Ropes are made of UV-stabilized PP rope strands with inner steel cable reinforcement. Horizontal ropes are PUR coated to obtain good wear and tear resistance.



Las superficies de acero están galvanizadas en caliente por dentro y por fuera con zinc sin plomo. La galvanización tiene una excelente resistencia a la corrosión en ambientes exteriores y requiere poco mantenimiento.



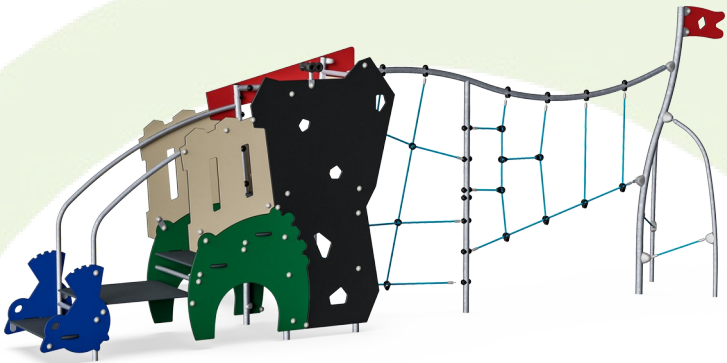
Los binoculares están hechos de PUR. Todos los componentes conservan sus propiedades en el rango de temperatura de -30 ° C a 60 ° C. El material está estabilizado a los rayos UV.

Número de artículo MSC641900-3717P	
Información de instalación	
Altura máxima de caída	193 cm
Área de seguridad	38,9 m²
Horas de instalación	14,0
Volumen de excavación	0,89 m³
Volumen de hormigón	0,09 m³
Profundidad de anclaje	90 cm
Peso del envío	413 kg
Opciones de anclaje	Enterrar ✓ Suelo duro ✓
Garantías	
EcoCore HDPE	De por vida
Acero galvanizado	De por vida
Cubiertas de HPL	15 años
Cuerdas y redes	10 años
Piezas de repuesto garantizadas	10 años



Sustainability Data

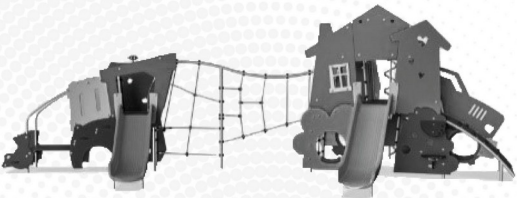
MSC6419



Cuna a puerta A1-A3	Emisión total CO ₂	CO ₂ e/kg	Materiales Reciclados
	kg de CO ₂ e	kg de CO ₂ e/kg	%
MSC641900-3717P	791,17	2,37	48,56

El marco general aplicado para estos factores es la Declaración Ambiental de Producto (EPD), que cuantifica "la información ambiental sobre el ciclo de vida de un producto y permite realizar comparaciones entre productos que cumplen la misma función" (ISO, 2006). Esto sigue la estructura y aplica un enfoque de evaluación del ciclo de vida a toda la etapa del producto, desde la materia prima hasta la fabricación (A1-A3))

Verification of CO₂ calculation of: Themed play systems



Data version no. 2023-10-05

The CO₂ calculation and data are in compliance with the principles of a carbon footprint impact according to the GHG protocol (Greenhouse Gas Protocol), Scope 3, cradle to gate related to all individual components in the product category: "Themed play systems" represented by item no.: MSC641100-3717P.

(Scope 3 emissions include emission sources in the upstream and downstream value chain).

Date: 30. October 2023 | Valid until: 30. October 2025

Verified by:

Julie Marie Vejsgaard Larsen, LCA & EPD Consultant

Verification based on report: Validation of CO₂ calculation of 9 categories of Kompan product line, version 1.0, prepared by: Bureau Veritas HSE, Denmark: Julie M. V. Larsen.

Publication date: 30. October 2023



By Bureau Veritas HSE
www.bureauveritas.dk
+45 7731 1000

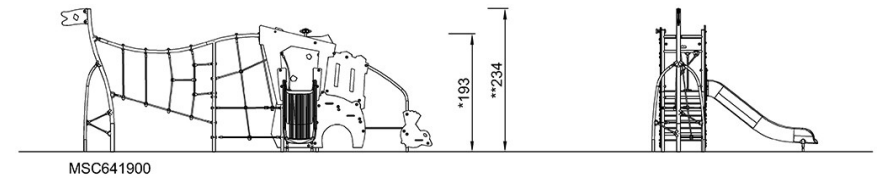
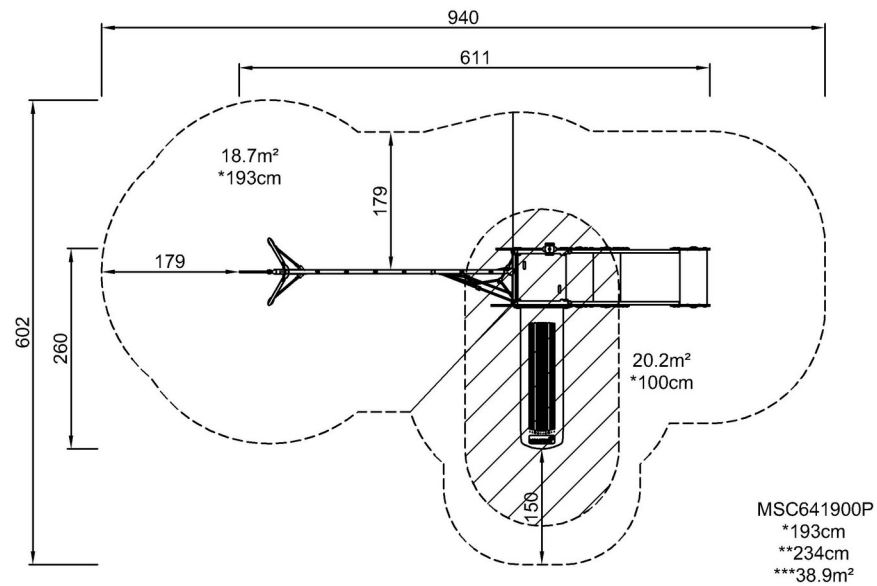


Torre de cuerdas ADA

MSC6419

* Altura Máx. de caída | ** Altura total | *** Área de seguridad

* Altura Máx. de caída | ** Altura total



[Haga clic para ver VISTA SUPERIOR](#)

[Haga clic para ver VISTA LATERAL](#)