

Rumba Bench Curved 90°

PAR1006

KOMPAN
Let's play



产品编号 PAR1006-0021

产品信息概览

长宽高尺寸	126x126x43 cm
适用年龄段	-
容纳人数	-
颜色选择	



户外家具为我们的社区增添了温馨的社交氛围，为人们提供了聚会、社交或休息的场所，在社区中发挥着至关重要的作用。适用于各种环境的现代设计 RUMBA 系列是将户外座椅与环境完美结合的最灵活的方式，是几何与地理的完美碰撞。它们以简单的圆形、曲线和方形为基础，可以根据客户的要求进行调整，定制曲折外观。RUMBA Curved Bench 可容纳多人，具备

开放性，并且其内部和外部都可以安装支撑物，以提高舒适度。

Rumba Bench Curved 90°

PAR1006



木板由来自欧洲可持续来源的白蜡木制成。灰木根据 CEN/TS 15679 进行热处理，耐久性等级 2 根据 EN350-2。



木板由来自欧洲可持续来源的松木制成。木材根据 EN335:2013 3 级 (相当于 NTR AB 级) 进行压力浸渍。根据要求，它可以作为 FSC® 认证 (FSC® C004450) 提供。



钢表面内外均采用无铅热镀锌镀层，户外耐蚀性高，维护成本低。

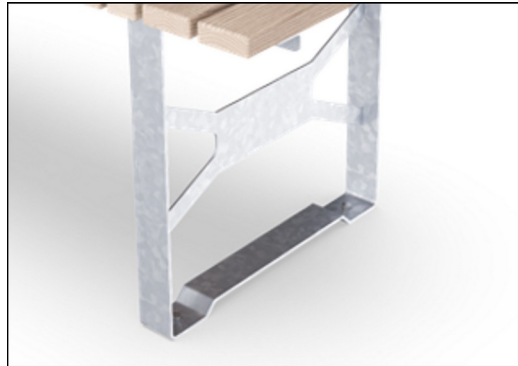
产品编号 PAR1006-0021

安装信息

安装总时长	0.9
开挖量	0.00 m³
混凝土使用量	0.00 m³
标准入地深度	0 cm
运输重量	54 kg
固定选项	地表 ✓ 入地 ✓

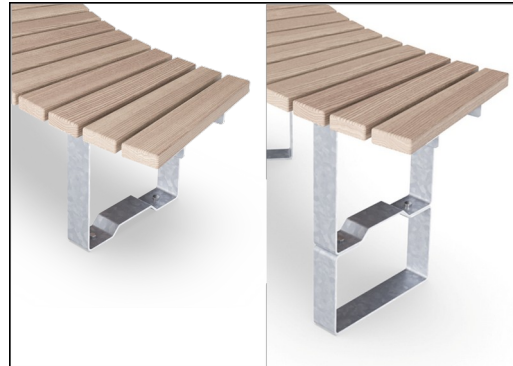
质保信息

白蜡木	10 年
镀锌钢结构	终身质保
松木	10 年
承保零部件	10 年
不锈钢零件	终身质保

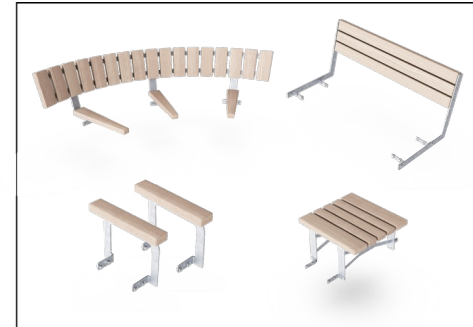


AGORA PICNIC 是一款独立产品，具有可选的锚固可能性（附加模块单独出售），可满足各个客户项目的特定要求。

该家具是一款独立式产品，具有可选的锚固可能性。KOMPAN 有多个锚固点，以满足个别客户项目的特定要求。锚定作为单独的模块出售。



KOMPAN 户外家具可用于地表和入地安装。通过锚固到基层进行表面安装或直接安装在地面或额外的热浸镀锌钢支架中进行入地安装。



标准可用的标准长凳和桌子可以装饰有靠背，扶手，桌子等，并连接在一起，适合各个位置的定制解决方案。



Sustainability Data

PAR1006



从原材料到成品

CO₂ 排放总量

kg CO₂e

CO₂ 排放量 / 千克

kg CO₂e/kg

回收的原料

%

PAR1006-0021

63.14

1.63

30.16

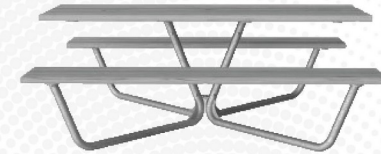
这些因素采用的总体框架为环保产品声明 (EPD), 该声明可量化“产品生命周期的环保信息, 并对相同功能的产品进行对比” (ISO, 2006)。在遵循该框架的同时, 对从原材料到制造的整个产品阶段 (A1-A3) 应用生命周期评估法。

Kompan A/S

C.F. Tietgens Boulevard 32C
DK-5220 Odense SØ
Denmark



Verification of CO₂ calculation of: Park



Data version no. 2023-10-05

The CO₂ calculation and data are in compliance with the principles of a carbon footprint impact according to the GHG protocol (Greenhouse Gas Protocol), Scope 3, cradle to gate related to all individual components in the product category: "Park" represented by item no.: PAR4070-0001.

(Scope 3 emissions include emission sources in the upstream and downstream value chain).

Date: 30. October 2023 | Valid until: 30. October 2025

Verified by:

Julie Marie Vejsgaard Larsen, LCA & EPD Consultant

Verification based on report: Validation of CO₂ calculation of 9 categories of Kompan product line, version 1.0, prepared by: Bureau Veritas HSE, Denmark: Julie M. V. Larsen.

Publication date: 30. October 2023

By Bureau Veritas HSE
www.bureauveritas.dk
+45 7731 1000

