

Le Mont Olympe

MSC5401

KOMPAN
Let's play




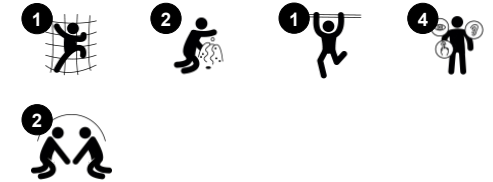
Le Mont Olympe comporte deux niveaux de difficulté. La corde légèrement inclinée est parfaite pour les enfants jusqu'à un an, tandis que le niveau supérieur est idéal pour ceux qui nécessitent un niveau de difficulté plus élevé. La corde leur permet de s'initier aux notions d'espace et d'équilibre. L'enfant peut en outre accéder à un autre niveau qu'il peut utiliser des

deux côtés. Ces activités soutiennent le développement de la motricité globale et la coordination croisée. De plus, la structure de jeux comporte de nombreuses valeurs ludiques de sorte à accompagner le développement de l'enfant.

Référence MSC540100-3417P

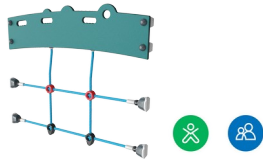
Informations générales

Dimensions LxPxH	165x76x125 cm
Age minimum	1+
Capacité idéale (utilisateurs)	2
Options de couleurs	



Le Mont Olympe

MSC5401



Filet à grimper

Physique: les enfants développent coordination et force musculaire lorsqu'ils grimpent. Les grandes mailles permettent de grimper et de ramper, favorisant la conscience spatiale. **Socio-émotionnel:** les mailles permettent aux enfants d'être ensemble et de parler.

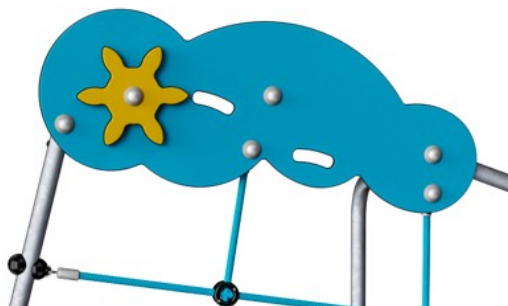


Table

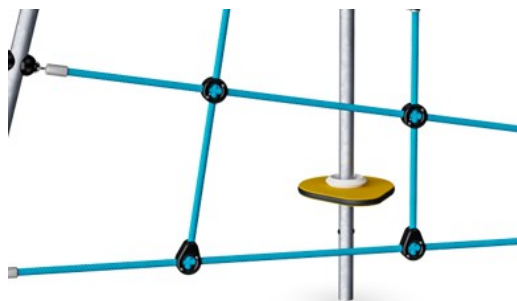
Socio-émotionnel: le partage et la coopération créent un scénario social qui soutient la communication et l'interaction sociale.

Le Mont Olympe

MSC5401



Panneaux de 19 mm EcoCore™, matériau hautement durable et respectueux de l'environnement, qui est non seulement recyclable après utilisation, mais se compose également d'un noyau fabriqué à partir de matériaux post-consommation recyclés à 100 % à partir de déchets d'emballages alimentaires.



Les filets d'escalade sont fabriqués en corde PA avec stabilisation UV et renforcement intérieur par câblage en acier. La corde est traitée par induction afin d'obtenir une fixation optimale entre l'acier et la corde, offrant ainsi une excellente résistance à l'usure. Tous les connecteurs de corde sont fabriqués en matériaux PA 100 % recyclables.



Les poteaux sont fabriqués à partir d'acier galvanisé à chaud à l'intérieur et à l'extérieur, avec du zinc sans plomb. La galvanisation présente une excellente résistance à la corrosion en milieu extérieur et ne nécessite que peu d'entretien.

Référence MSC540100-3417P

Installation

Hauteur de Chute Max.	72 cm
Zone de sécurité	13,5 m²
Temps total d'installation	3,2
Volume d'excavation	0,13 m³
Volume de béton	0,00 m³
Profondeur ancrage	60 cm
Poids d'expédition	28 kg
Options d'ancrage	A enterrer ✓ A cheiller ✓

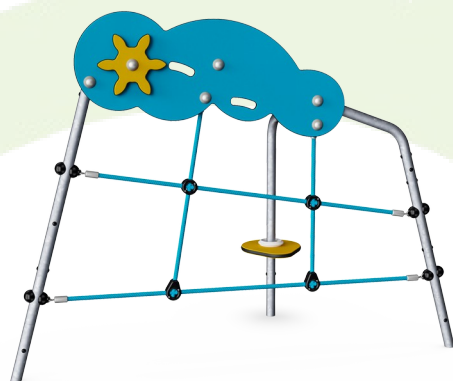
Garantie

EcoCore HDPE	Garanti à vie
Acier galvanisé	Garanti à vie
Pièces mobiles	2 ans
Dispo pièces après arrêt fab.	10 ans



Données sur le développement durable

MSC5401



Cradle to Gate A1-A3	Émissions totales de CO ₂	CO ₂ e/kg	Matériaux recyclés
	kg CO ₂ e	kg CO ₂ e/kg	%
MSC540100-3417P	80,38	3,20	53,07

Le cadre général appliqué est la Déclaration Environnementale Produit (DEP), qui quantifie « les informations environnementales sur le cycle de vie d'un produit et permet des comparaisons entre produits remplissant la même fonction » (ISO, 2006). Cela suit la structure et applique une approche d'évaluation du cycle de vie à l'ensemble de l'étape du produit, de la matière première à la fabrication (A1-A3))

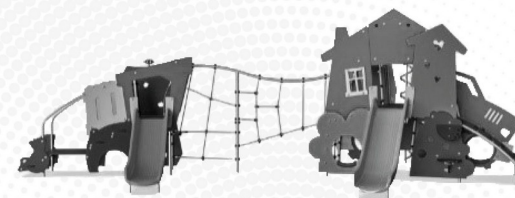
KOMPAN
Let's play

Kompan A/S

C.F. Tietgens Boulevard 32C
DK-5220 Odense SØ
Denmark



Verification of CO₂ calculation of: Themed play systems



Data version no. 2023-10-05

The CO₂ calculation and data are in compliance with the principles of a carbon footprint impact according to the GHG protocol (Greenhouse Gas Protocol), Scope 3, cradle to gate related to all individual components in the product category: "Themed play systems" represented by item no.: MSC641100-3717P.

(Scope 3 emissions include emission sources in the upstream and downstream value chain).

Date: 30. October 2023 | Valid until: 30. October 2025

Verified by:

Julie Marie Vejsgaard Larsen, LCA & EPD Consultant

Verification based on report: Validation of CO₂ calculation of 9 categories of Kompan product line, version 1.0, prepared by: Bureau Veritas HSE, Denmark: Julie M. V. Larsen.

Publication date: 30. October 2023

By Bureau Veritas HSE
www.bureauveritas.dk
+45 7731 1000

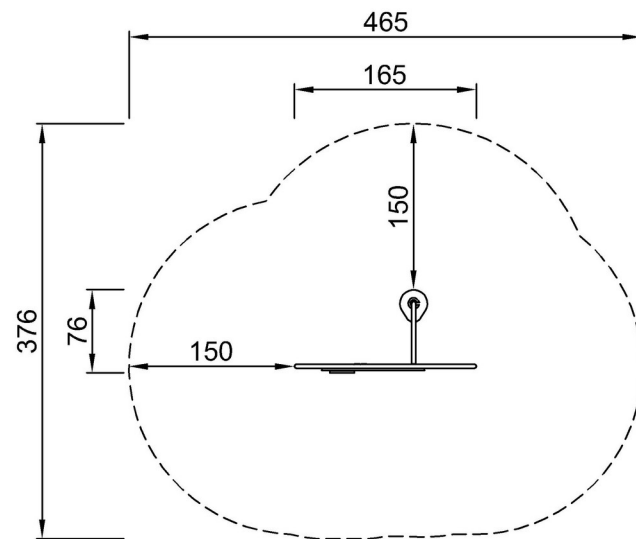


Le Mont Olympe

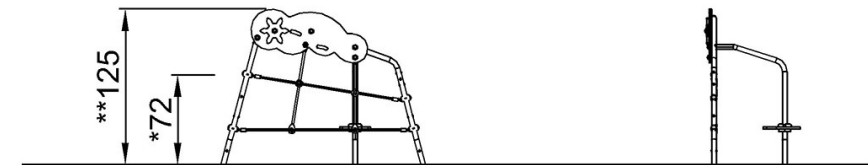
MSC5401

* Hauteur de chute maximale | ** Hauteur totale | *** Zone de sécurité

* Hauteur de chute maximale | ** Hauteur totale



MSC540100P
*72cm
**125cm
***13.5m²



MSC540100P

[Cliquez pour voir le rapport VUE DE DESSUS](#)

[Cliquez pour voir le rapport VUE LATÉRALE](#)