

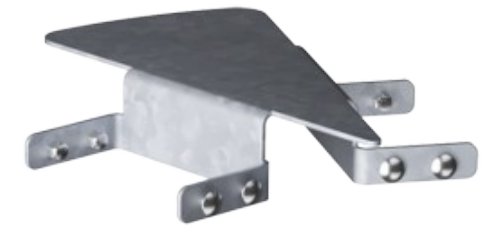
RUMBA-penkin kytkentä 30°

PAR1020

KOMPANI
Let's play



Tuotenumero PAR1020-01	
Tuotetiedot	
Mitat PxLxK	47x43x8 cm
Ikäryhmä	-
Leikkikapasiteetti	-
Väri vaihtoehdot	●



RUMBA tarjoaa loputtomasti mahdollisuuksia toteuttaa räätälöityjä istuinratkaisuja kaikkiin ulkoympäristöihin. RUMBA on joustavin tapa yhdistää istuinratkaisu ympäristöön täydellisessä harmoniassa. Geometriset muodot sulautuvat hyvin maastoon. Yksinkertaisista pyöreistä ja kaarevista osista voi muokata yksilöllisiä muotoja.

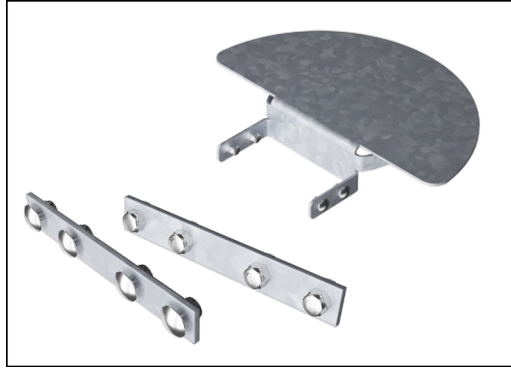
Vakiopenkkeihin ja -pöytiin voidaan yhdistää esimerkiksi selkänoja, käsinoja tai pöytiä ja luoda yksilöllisiä ratkaisuja eri ympäristöihin.

RUMBA-penkin kytkentä 30°

PAR1020



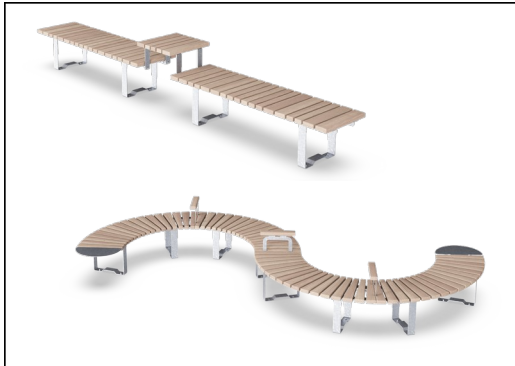
Teräspintojen sisäpuoli on kuumasinkitty ja ulkopuoli on lyijytöntä sinkkiä. Galvanointi takaa erinomaisen korroosionkestävyyden ulkoympäristössä ja vähentää huollon tarvetta.



Liittimet on valmistettu ruostumattomasta teräksestä tai sinkitystä teräksestä, jolla varmistetaan kestävät liitokset ja korkea korroosionkestävyys.



Saatavilla olevia vakiopenkkejä ja -pöytiä voidaan täydentää selkänojilla, käsinojilla, pöydillä jne. ja yhdistää toisiinsa räätälöidyiksi ratkaisuksi kunkin paikan tarpeisiin.



Penkit ja pöydät voidaan yhdistää erilaisiksi kokonaisuuksiksi valitsemalla yksittäisiä tuotteita tai kokoamalla ne suuremmiksi ratkaisuksi. Katso lisää inspiraatiota kuvastosta.

Tuotenumero PAR1020-01

Asennustiedot

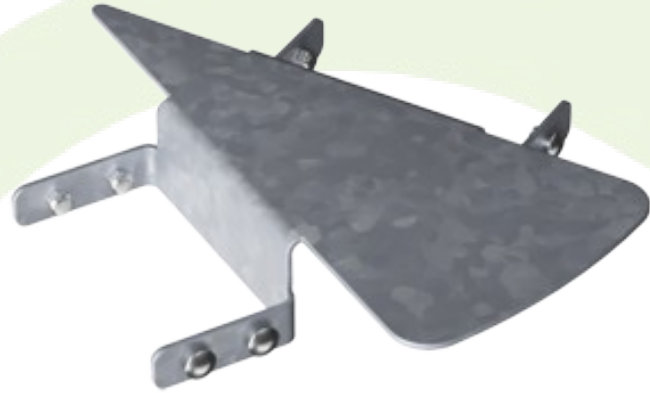
Asennusaika	0,3
Kaivanto	0,00 m ³
Betonivalu	0,00 m ³
Perustuksen syvyys (vakio)	0 cm
Lähetksen paino	6 kg
Ankkurointivaihtoehdot	

Takuutiedot

Sinkitty teräs	Elinikäinen
Takuuseen kuuluvat varaosat	10 vuotta
Ruostumattomat teräsovat	Elinikäinen

Kestävän kehityksen data

PAR1020



Tuotevaihe A1–A3	Hiilidioksi dipäästöt yhteensä	Hiilidioksi dipäästöt kiloa kohden	Kierrätys materiaalit
	kg CO ₂ e	kg CO ₂ e/kg	%
PAR1020-01	12,34	2,67	50,00

Näihin tekijöihin sovellettavana yleiskehityksenä käytetään Environmental Product Declaration -ympäristötuoteselostetta (EPD), jossa määritetään "ympäristötiedot tuotteen elinkaaren ajalta ja joka mahdollistaa samaan tehtävään tarkoitettujen tuotteiden keskinäisen vertailun" (ISO, 2006). Tämä seuraa elinkaariarviointimenetelmän (Life Cycle Assessment, LCA) rakennetta ja soveltaa sitä koko tuotevaiheeseen raaka-aineen hankinnasta tuotteen valmistukseen (A1–A3).

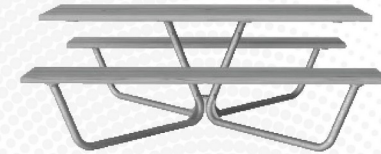
Kompan A/S

C.F. Tietgens Boulevard 32C
DK-5220 Odense SØ
Denmark

Validation of CO₂
calculation method
BUREAU VERITAS
HSE Denmark A/S



Verification of CO₂ calculation of: Park



Data version no. 2023-10-05

The CO₂ calculation and data are in compliance with the principles of a carbon footprint impact according to the GHG protocol (Greenhouse Gas Protocol), Scope 3, cradle to gate related to all individual components in the product category: "Park" represented by item no.: PAR4070-0001.

(Scope 3 emissions include emission sources in the upstream and downstream value chain).

Date: 30. October 2023 | Valid until: 30. October 2025

Verified by:

Julie Marie Vejsgaard Larsen, LCA & EPD Consultant

Verification based on report: Validation of CO₂ calculation of 9 categories of Kompan product line, version 1.0, prepared by: Bureau Veritas HSE, Denmark: Julie M. V. Larsen.

Publication date: 30. October 2023

By Bureau Veritas HSE
www.bureauveritas.dk
+45 7731 1000

