

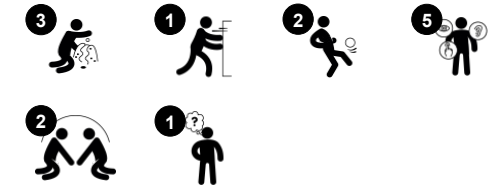


Panel de juego alto - Laberinto

PCM004221



Número de artículo PCM004221-0901	
Información general del producto	
Dimensiones LxAnch.xAl.	121x21x106 cm
Grupo de edad	2+
Usuarios	2
Opciones de color	 



El Panel de juego Laberinto es una actividad de juego altamente atractiva que atraerá a los niños una y otra vez. Guiar las bolas de acero a través del laberinto hasta alcanzar los puntos de destino requiere concentración y un buen control de los movimientos de los brazos, así como de los movimientos de las manos. Este es un excelente entrenamiento de habilidades motoras y musculares y constituye una

excelente base para, por ejemplo, la escritura y el dibujo. La emoción de alcanzar los puntos de destino del círculo amarillo, azul o rojo es inigualable. A los niños les encanta jugar a este juego juntos, o se toman un descanso de las actividades más intensas del parque para retirarse a un juego más individual. En la parte trasera del panel de juego, se encuentra un laberinto de dedos. Estos diferentes niveles de

laberintos atraen a cada tipo de juego y nivel de capacidad. En resumen, el panel de juego Laberinto es una excelente opción para un juego concentrado en pequeños grupos o individual. El panel de juego está elevado para hacerlo inclusivo para más edades y habilidades.



Los datos están sujetos a cambios sin previo aviso.

Panel de juego alto - Laberinto

PCM004221



Panel Maze

Socio-emocional: comunicación y cooperación explorando el laberinto con los amigos. **Cognitivo:** estimula la memoria al memorizar las rutas del laberinto.



Panel de laberinto giratorio

Socio-emocional: cooperating on completing the maze trains turn-taking and cooperation skills. **Cognitivo:** figuring out how to turn the maze to make the balls fit into the goals trains logical thinking skills. The game character supports rules understanding and strategic thinking. **Creativo:** leaving the balls in new positions allow children to leave a mark in the playground.

Panel de juego alto - Laberinto

PCM004221



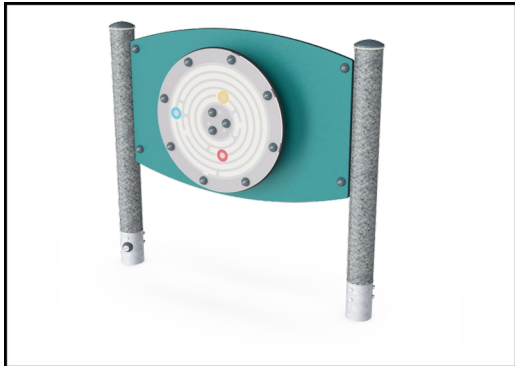
Paneles de 19 mm EcoCore™. El EcoCore™ es un material ecológico altamente duradero, que no solo es reciclable después de su uso, sino que también consta de un núcleo producido a partir de material 100% reciclado.



Los postes principales con base de acero galvanizado en caliente están disponibles en diferentes materiales: Postes de madera de pino impregnada a presión. Postes de acero pregalvanizados por dentro y por fuera con acabado superior en polvo. Aluminio sin plomo con acabado superior anodizado en color. Postes Greenline TexMade de 100% de PE reciclado post-consumo y residuos textiles.



El panel de música del xilófono consta de material HDPE en EcoCore™ de 19 mm. Los tubos están hechos de aluminio fundido a presión específicamente aleado para ambientes exteriores. El panel de percusión consta de 2 Conga Drums con tubos de PP y tapa en ABS de color.



Las versiones de KOMPAN GreenLine están diseñadas con los mejores materiales sostenibles con el factor de emisión de CO2e más bajo posible, como los paneles EcoCore™ de 100 % de desechos oceánicos reciclados post consumo.

Número de artículo PCM004221-0901

Información de instalación

Altura máxima de caída	0 cm
Área de seguridad	11,2 m²
Horas de instalación	2,5
Volumen de excavación	0,05 m³
Volumen de hormigón	0,00 m³
Profundidad de anclaje	85 cm
Peso del envío	57 kg
Opciones de anclaje	Suelo duro ✓ Enterrar ✓

Garantías

EcoCore HDPE	De por vida
Acero galvanizado	De por vida
Partes móviles	2 años
Post	10 años
Piezas de repuesto garantizadas	10 años

Sustainability Data

PCM004221



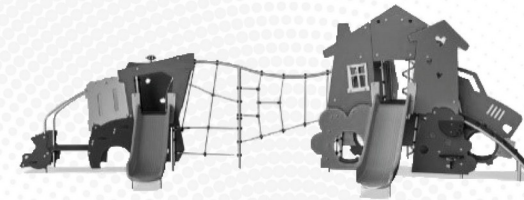
Cuna a puerta A1-A3	Emisión total CO ₂	CO ₂ e/kg	Materiales Reciclados
	kg de CO ₂ e	kg de CO ₂ e/kg	%
PCM004221-0950	61,29	1,36	78,37
PCM004221-0901	73,74	1,88	69,78

El marco general aplicado para estos factores es la Declaración Ambiental de Producto (EPD), que cuantifica "la información ambiental sobre el ciclo de vida de un producto y permite realizar comparaciones entre productos que cumplen la misma función" (ISO, 2006). Esto sigue la estructura y aplica un enfoque de evaluación del ciclo de vida a toda la etapa del producto, desde la materia prima hasta la fabricación (A1-A3))

Kompan A/S
C.F. Tietgens Boulevard 32C
DK-5220 Odense SØ
Denmark



Verification of CO₂ calculation of: Themed play systems



Data version no. 2023-10-05

The CO₂ calculation and data are in compliance with the principles of a carbon footprint impact according to the GHG protocol (Greenhouse Gas Protocol), Scope 3, cradle to gate related to all individual components in the product category: "Themed play systems" represented by item no.: MSC641100-3717P.

(Scope 3 emissions include emission sources in the upstream and downstream value chain).

Date: 30. October 2023 | Valid until: 30. October 2025

Verified by:

Julie Marie Vejsgaard Larsen, LCA & EPD Consultant

Verification based on report: Validation of CO₂ calculation of 9 categories of Kompan product line, version 1.0, prepared by: Bureau Veritas HSE, Denmark: Julie M. V. Larsen.

Publication date: 30. October 2023

By Bureau Veritas HSE
www.bureauveritas.dk
+45 7731 1000

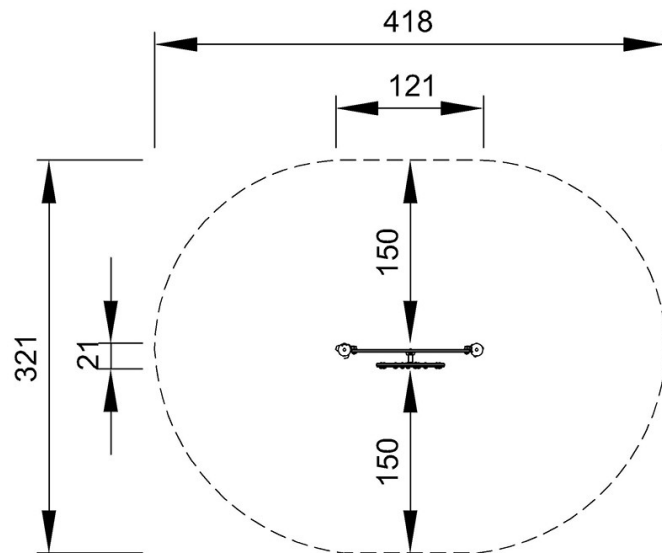


Panel de juego alto - Laberinto

PCM004221

* Altura Máx. de caída | ** Altura total | *** Área de seguridad

* Altura Máx. de caída | ** Altura total



PCM004221
*0cm
**106cm
***11.2m²



PCM004224

[Haga clic para ver VISTA SUPERIOR](#)

[Haga clic para ver VISTA LATERAL](#)