

Herní věž s žebříkem

PCM112321

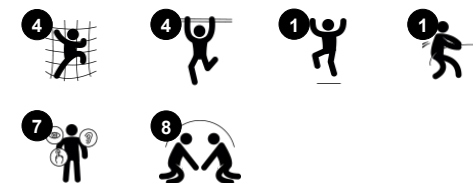
KOMPANI
Let's play



Položka č. PCM112321-0902

Obecné informace o produktu

Rozměry DxŠxV	490x411x400 cm
Věková skupina	6+
Kapacita (uživatelé)	18
Možnosti barev	



WOW - tato herní věž a ručkovací žebřík nabízí atraktivní rozmanitost šplhání a klouzání. Odstupňované výzvy a napínavé herní aktivity děti zaujmou na dlouhou dobu. Na malém prostoru jsou k dispozici varianty lezení: šikmo, skrz síť, nahoru a přes. Tím je zajištěn pestrý trénink velkých svalových skupin. Navíc nesmírně trénuje uvědomění a křížovou

koordinaci. To jsou důležité motorické dovednosti, které pomáhají budovat schopnost mozku číst. Podporuje také jistotu při bezpečné navigaci těla, např. v dopravě. Pro větší vzrušení nabízí věž jízdu na hasičské tyči. Závěsný žebřík trénuje horní část těla a záda dětí, což je skvělý trénink pro sedavé děti. Pod plošinou se nachází příjemný prostor s lavičkou

a aktivitou měření času detailů pro setkávání, střídání a socializaci.



Herní věž s žebříkem

PCM112321

KOMPANI
Let's play



Hasičská tyč

Fyzická: koordinace je podporována při sestupu, stejně tak jako svaly paží a trupu. Přistání posiluje hustotu kostí, která se buduje na celý život již v raném dětství. **Sociálně-emocionální:** střídání a riskování.



Šplhací síť

Fyzická: děti rozvíjejí koordinaci a sílu svalů napříč tělem. Asymetrie sítě je pro děti výzvou k lezení a prolézání. **Sociálně-emocionální:** velká oka jsou uzpůsobena tak, aby mohlo sedět více dětí pohromadě a sdílet je.



Ručkovací žebřík

Fyzická: develops children's upper body muscles and arm strength, cross coordination and spatial awareness. This is especially important due to sedentary lifestyles and back-pain in children. **Sociálně-emocionální:** chill and socialize on top of the overhead ladder, training cooperation.



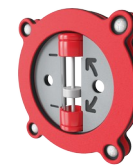
Trubkový žebřík

Fyzická: cross coordination and eye-hand coordination are supported when children climb the ladder. The climbing also supports leg and arm muscles. **Sociálně-emocionální:** učí se, jak se střídat a spolupracovat.



Lavička

Sociálně-emocionální: setkávání, spolupráce nebo odpočinek od hraní - to vše trénuje sociální dovednosti.



Časovač

Sociálně-emocionální: teams can each have a button to measure rounds, wins etc. The buttons support cooperation and teamwork. **Kognitivní:** counting and registering support thinking skills such as logical thinking and sequencing. **Kreativní:** children can leave their mark, placing the timer in different positions.



Rapella

Fyzická: supports cross coordination, proprioception and sense of space. Leg and core muscles are used intensely. Upper body muscles are developed when children pull themselves upwards in the rope. **Sociálně-emocionální:** turn-taking and self-regulation, both important life skills.

Herní věž s žebříkem

PCM112321

KOMPAN
Let's play



Panely z 19mm EcoCore™. EcoCore™ je vysoce odolný materiál šetrný k životnímu prostředí, který je nejen po použití recyklovatelný, ale také se skládá z více než 95% z recyklovaného spotřebního materiálu z potravinových obalů.



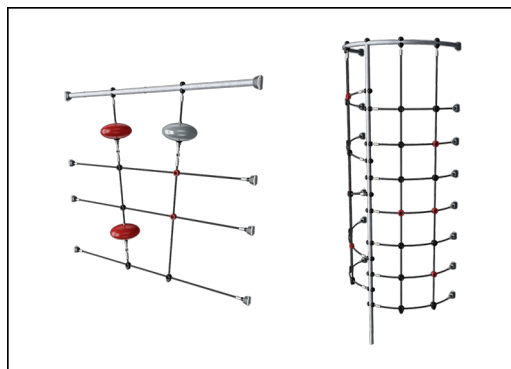
Všechny plošiny jsou podporovány unikátně navrženými nízkouhlíkovými hliníkovými profily s více možnostmi uchycení. Šedě zbarvené lisované plošiny jsou vyrobeny ze 75 % z PP materiálu z post-spotřebitelského odpadu s protiskluzovým vzorem a texturou povrchu.



Hlavní sloupky s ocelovou patkou z žárově zinkované oceli jsou k dispozici v různých materiálech: Tlakově impregnované sloupky z borovicového dřeva. Předem pozinkované uvnitř i vně s práškově lakovanými ocelovými sloupky s povrchovou úpravou. Bezolovnatý hliník s barevně eloxovaným povrchem. Greenline TexMade sloupky z 95% tvořených z post-spotřebitelského recyklovaného PE a textilního odpadu.



Prvky z nerezové oceli jsou vyrobeny z vysoce kvalitní nerezové oceli. Ocel je po výrobě vyčištěna úplným mořením, aby se zajistily hladké a čisté skluzové povrchy.



Lana jsou vyrobeny z UV stabilizovaných PES pramenů lana s vnitřní výtuhou ocelovým lankem. Polyesterový obal je vyroben z více než 95% z post-spotřebitelských materiálů a je indukčně nataven na každý pramen.



Verze KOMPAN GreenLine jsou navrženy z materiálů šetrných k životnímu prostředí s nejnižším možným emisním faktorem CO₂e. Těmi jsou sloupek TexMade, panely EcoCore™ z 95% tvořené post-spotřebitelským recyklovaným odpadem a desky lisované z PP.

Položka č. PCM112321-0902

Informace o instalaci

Maximální výška pádu	246 cm
Bezpečnostní povrchová plocha	47,1 m ²
Celková doba instalace	15,5
Objem výkopu	0,52 m ³
Objem betonu	0,12 m ³
Hloubka základu (standard)	90 cm
Hmotnost dodávky	664 kg
Možnosti ukotvení	Na povrchu ✓ V zemi ✓

Informace o záruce

EcoCore HDPE	Celoživotní
Sloupek	10 let
PP Plošiny	10 let
Lana & sítě	10 let
Zaručené náhradní díly	10 let



Data o Udržitelnosti

PCM112321



Výrobní cyklus A1-A3	Celkové emise CO ₂	CO ₂ e na kg	Recyklované materiály
	kg CO ₂ e	kg CO ₂ e/kg	%
PCM112321-0951	900,41	1,70	71,20
PCM112321-0902	971,60	2,14	63,20

Celkovým rámcem uplatňovaným pro tyto faktory je Environmentální prohlášení o produktu (EPD), které kvantifikuje „environmentální informace o životním cyklu produktu a umožňuje srovnání mezi produkty, které plní stejnou funkci“ (ISO, 2006). Řídí se vnitřním uspořádáním a uplatňuje přístup k posuzování životního cyklu po celou fázi produktu od suroviny až po dokončení výroby (A1-A3).

Kompan A/S

C.F. Tietgens Boulevard 32C
DK-5220 Odense SØ
Denmark



Verification of CO₂ calculation of: Play systems



Data version no. 2023-10-05

The CO₂ calculation and data are in compliance with the principles of a carbon footprint impact according to the GHG protocol (Greenhouse Gas Protocol), Scope 3, cradle to gate related to all individual components in the product category: "Play systems" represented by item no.: PCM200321-0950.

(Scope 3 emissions include emission sources in the upstream and downstream value chain).

Date: 30. October 2023 | Valid until: 30. October 2025

Verified by:

Julie Marie Vejsgaard Larsen, LCA & EPD Consultant

Verification based on report: Validation of CO₂ calculation of 9 categories of Kompan product line, version 1.0, prepared by: Bureau Veritas HSE, Denmark: Julie M. V. Larsen.

Publication date: 30. October 2023

By Bureau Veritas HSE
www.bureauveritas.dk
+45 7731 1000



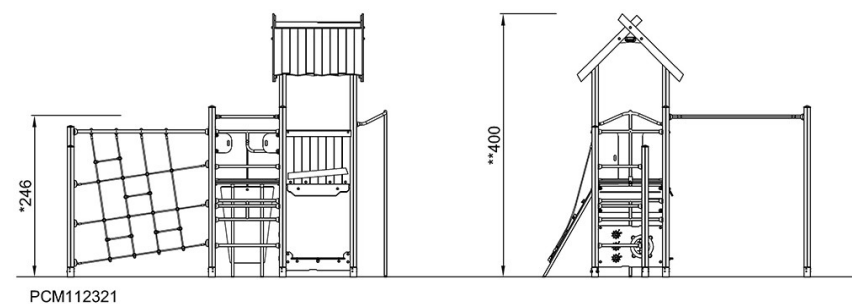
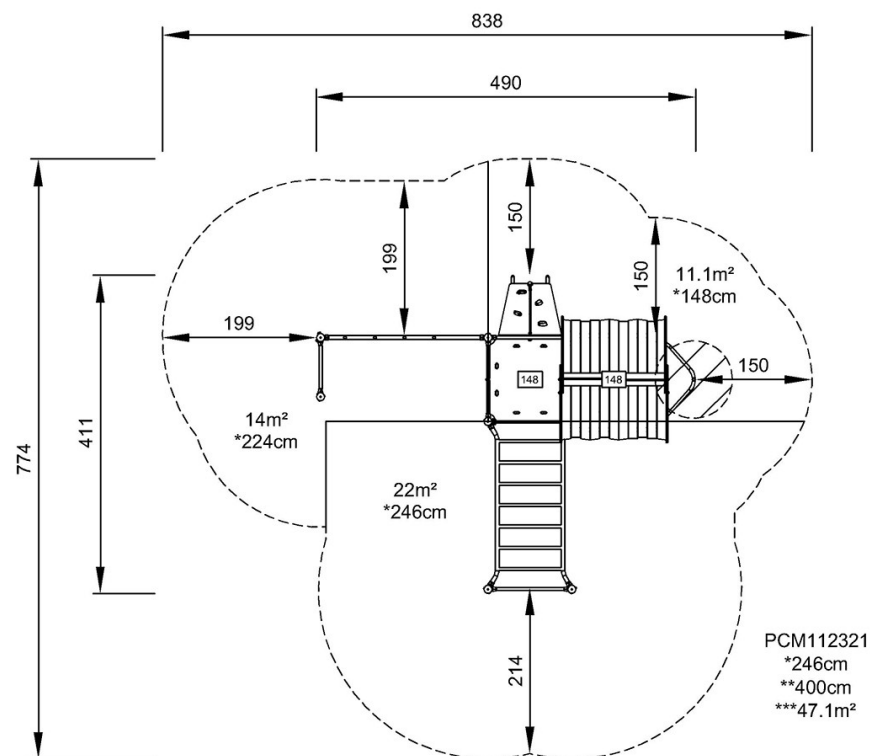
Herní věž s žebříkem

PCM112321

KOMPANI
Let's play

* Maximální výška pádu | ** Celková výška | *** Bezpečnostní povrchová plocha

* Maximální výška pádu | ** Celková výška



[Kliknutím zobrazíte poměr zobrazení POHLED SHORA](#)

[Kliknutím zobrazíte poměr stran BOČNÍ POHLED](#)