

Fire tårne med tunnel, klassisk, PE rutsjebane

PCM400221

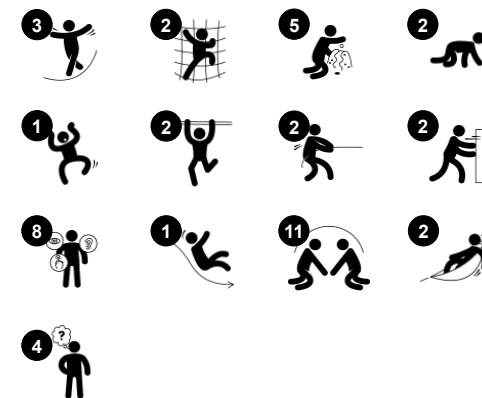
KOMPAN
Let's play



Varenr. PCM400221-0603

Generel produktinformation

Dimensioner LxBxH	489x325x211 cm
Alder	1+
Antal brugere	23
Farvemuligheder	



Dette firdobbelt legetårn byder på masser af aktiviteter der kan udvikle småbørns fysiske og social-følelsesmæssige færdigheder.

Redskabet har et væld af legeaktiviteter, der sørger for timevis af leg der kan udfordre både de yngre og ældre småbørn. Området med rutsjebanen giver mulighed for bevægelse i et højt tempo, træning af cardio og balance, som

man løber mellem aktiviteterne for at prøve dem igen og igen. Gyngebroen sørger ikke kun for spænding, den træner også børns balancesans. Når børnene går eller løber på den hængende bro, bevæger den sig også, som er en fremragende udfordring for børns balance. Når man kravler ind i tunnelen, trænes børn deres krydskoordinering og deres

tværmøde opfattelse, som er vigtig for læseevnen. Talerørene placeret på hver deres side af redskabet, tilskynder børn til at kommunikere med hinanden, trods de står på hver deres side af det firdobbelt legetårn. Dette skaber venskaber, socialt samvær og forbedre deres evnen til at læse.



Fire tårne med tunnel, klassisk, PE rutsjebane

PCM400221

KOMPAN
Let's play



Rutsjebane

Fysiske evner: her udvikles balance og rumlig bevidsthed, som børn rutsjer. Desuden styrkes muskler, når børn sidder op og rutsjer. **Social-emotionelle evner:** stimulerer empati ved skiftevis turtagning **Kognitive evner:** her stimuleres forståelsen af rum, hastighed og afstand, som børn rutsjer ned.



Vandrebros

Fysiske evner: hængebroen styrker balance og koordination, samt rumlig bevidsthed: når børn krydser broen ved at løbe eller hoppe. **Social-emotionelle evner:** understøtter samarbejde, social samvær og tage skift, som de skal passere hinanden og hænge ud sammen.



Tunnel

Fysiske evner: børn kravler gennem tunnelen og udvikler motoriske færdigheder som koordination på tværs af kroppen og kropsoptagelse. **Social-emotionelle evner:** turtagning, når man passerer hinanden.



Talerør

Social-emotionelle evner: opmuntrer til kommunikation og social interaktion. **Kognitive evner:** gør børn nysgerrige og stimulerer forståelsen for årsag og virkning, samt objektets varighed: ting kan eksistere, selvom de er ude af syne.



Panel med sandskovle

Fysiske evner: øje-hånd koordinat og push-pull bevægelser. **Social-emotionelle evner:** her tilskyndes børn til samarbejde og giver mulighed for parallel leg. **Kognitive evner:** her understøttes logisk tænkning: forståelsen af årsag og virkning, som børn skifter materialer fra skovl til skovl. **Kreative evner:** bytte rundt på skovle og ændre deres position.



Vakletrin

Fysiske evner: her styrkes balance, rumlighed og kropsholdning, der er vigtigt for at kunne sidde stille.

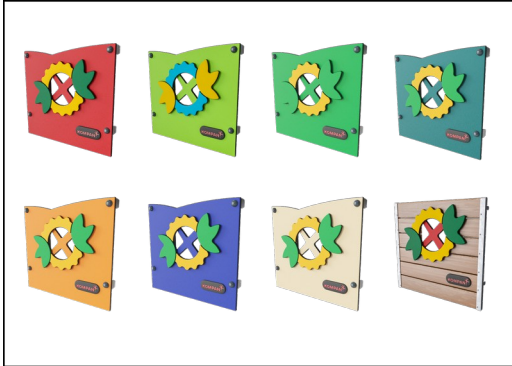


"Kravle-igennem" panel

Fysiske evner: her udvikles krydskoordinering, rumlig bevidsthed og den proprioceptive sans, som børn klatrer og kravler igennem. **Social-emotionelle evner:** man lærer at skiftes og samarbejde når man skal forbi hinanden.

Fire tårne med tunnel, klassisk, PE rutsjebane

PCM400221



Paneler af 19 mm EcoCore™. EcoCore™ er et meget holdbart materiale, som ikke kun kan genbruges efter brug, men som også er fremstillet af +95 % genbrugsmateriale fra fødevareemballageaffald. Træpaneler af imprægneret og brunmalet fyrretræ med lodrette stålprofiler.



Stolper med varmgalvaniseret stålfod fås i forskellige materialer: 1) Trykimprægnerede fyrretræsstolper, 2) Forgalvaniseret stålstolper indvendig og udvendig med pulverlakeret topfinish, 3) Blyfri aluminium med farveanodiseret topfinish og 4) Greenline TexMade-stolper af 95 % genanvendt PE- og tekstilaffald.



Alle platforme er understøttet af unikt designede aluminiumsprofiler med lavt kulstofindhold og flere fastgørelsesmuligheder. De grå støbte platforme er lavet af 75 % PP-materiale, af genbrugsmaterialer, med et skridsikkert mønster og en struktureret overflade.

Varenr. PCM400221-0603

Installationsinformation

Maks. faldhøjde	100 cm
Faldområde	35,7 m ²
Installationstid (timer)	21,1
Udgravningsmængde	0,60 m ³
Betonmængde	0,00 m ³
Forankringsdybde	60 cm
Fragtvægt	726 kg
Forankringsmuligheder	I jorden ✓ Overflade ✓

Garanti

EcoCore HDPE	Livstid
Stolpe	10 år
PP-dæk	10 år
Garanterede reservedele	10 år



Farvede stålkomponenter har en base af varmgalvanisering og et pulverlakeret topfinish. Dette giver en ultimativ korrosionsbestandighed i alle klimaer i hele verden.



Rutsjebanerne kan vælges i seks forskellige farver og materialer. Lige eller buede PE-rutsjebaner, støbt i ét stykke, er fremstillet af 33 % genanvendt forbrugeraffald, som fødevareemballage, i forskellige farver. Kombinerede EcoCore™-sider og rustfrit stål. Rustfrit stål designet i ét stykke for mere hæværkssikret løsninger.



KOMPAN GreenLine-versioner er designet med ultimative holdbare materialer med den lavest mulige CO2e-udledningsfaktor. TexMade-stolpe, EcoCore™-paneler af 95 % genanvendt forbrugsaffald og støbte PP-platforme.



Bæredygtighedsdata

PCM400221



Vugge-til-port A1-A3	Total CO ₂ udledning	CO ₂ e/kg	Gen-anvendte materialer
	kg CO ₂ e	kg CO ₂ e/kg	%
PCM400221-0651	852,13	1,63	63,76
PCM400221-0603	903,66	1,77	28,69

Den overordnede ramme for disse faktorer er Environmental Product Declaration (EPD), som kvantificerer "miljøoplysninger om et produkts livscyklus og muliggør sammenligninger mellem produkter, der opfylder samme funktion" (ISO, 2006). Dette følger strukturen og anvender en livscyklusvurderingstilgang til hele produktfasen fra råvarer til fremstilling (A1-A3))

Kompan A/S

C.F. Tietgens Boulevard 32C
DK-5220 Odense SØ
Denmark



Verification of CO₂ calculation of: Play systems



Data version no. 2023-10-05

The CO₂ calculation and data are in compliance with the principles of a carbon footprint impact according to the GHG protocol (Greenhouse Gas Protocol), Scope 3, cradle to gate related to all individual components in the product category: "Play systems" represented by item no.: PCM200321-0950.

(Scope 3 emissions include emission sources in the upstream and downstream value chain).

Date: 30. October 2023 | Valid until: 30. October 2025

Verified by:

Julie Marie Vejsgaard Larsen, LCA & EPD Consultant

Verification based on report: Validation of CO₂ calculation of 9 categories of Kompan product line, version 1.0, prepared by: Bureau Veritas HSE, Denmark: Julie M. V. Larsen.

Publication date: 30. October 2023

By Bureau Veritas HSE
www.bureauveritas.dk
+45 7731 1000

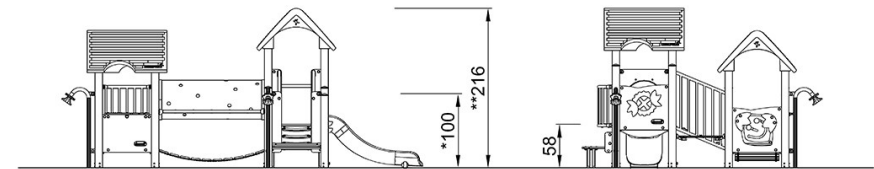
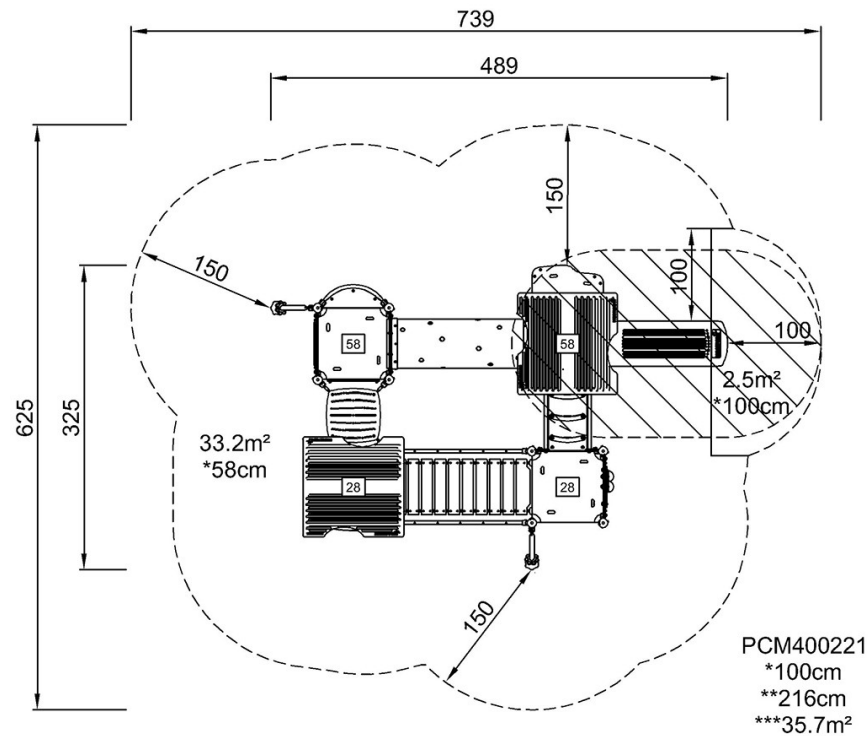


Fire tårne med tunnel, klassisk, PE rutsjebane

PCM400221

* Maks. faldhøjde | ** Samlet højde | *** Faldområde

* Maks. faldhøjde | ** Samlet højde



PCM400221

[Klik for at se FRA OVEN](#)

[Klik for at se FRA SIDEN](#)