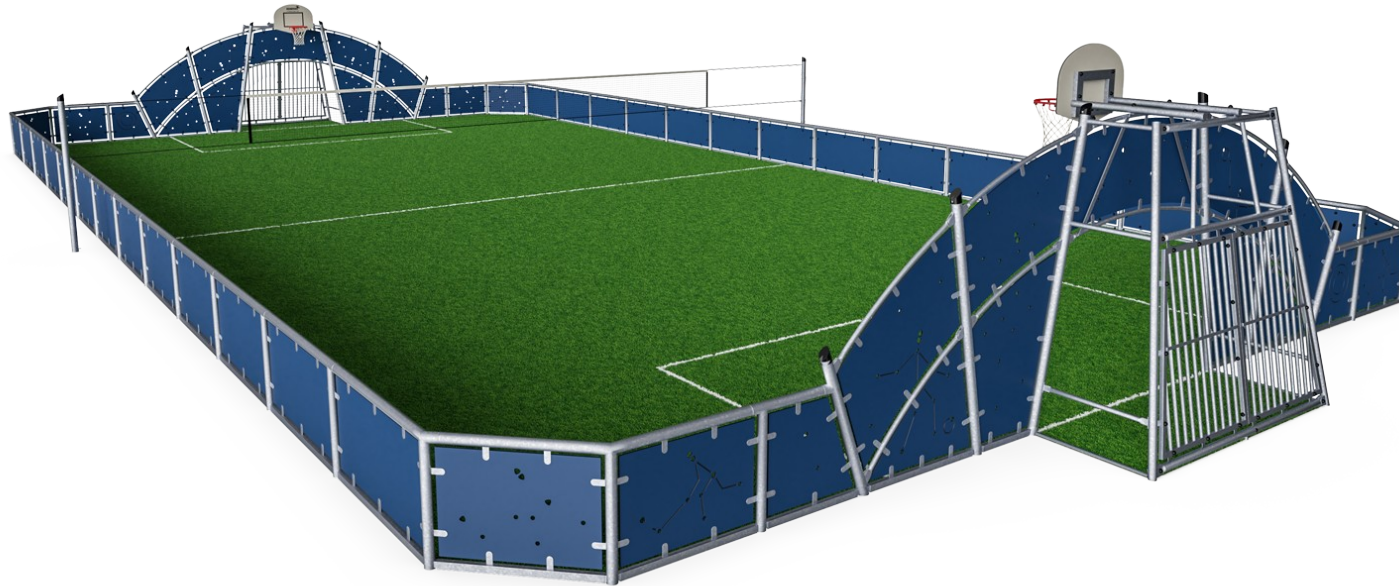


# Cosmos multibane, 15 x 30 m

FRE2113

**KOMPANI**  
Let's play



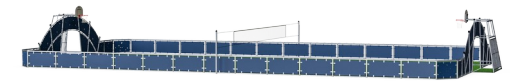
Varenr. FRE2113-3317

## Generel produktinformation

Dimensioner LxBxH	3060x1580x370 cm
Alder	3+
Antal brugere	-
Farvemuligheder	●

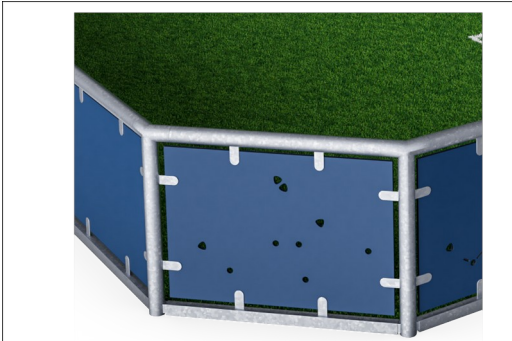
Multibanen har to større mål og to basketballkurve i enderne, samt et højdejusterbart net i midten. Banderne omkring målene har indgraverede sportsmotiver. I målene er der aftagelige bomme i siden for adgang med kørestol. Banen er opbygget af moduler. Derfor kan banens længde og bredde tilpasses individuelle behov og ønsker.

Banderne kan leveres i forskellige farver. Banen kan også udstyres med en række yderligere aktiviteter.

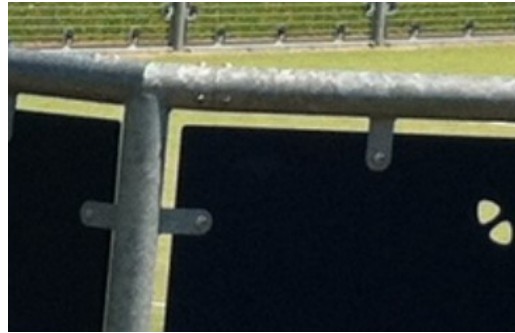


# Cosmos multibane, 15 x 30 m

FRE2113



Paneler af 19 mm EcoCore™. EcoCore™ er et meget holdbart materiale, som ikke kun er genanvendeligt efter brug, men som også består af materiale, der er produceret af +95 % genanvendt materiale fra fødevareemballageaffald.



Alle stålkomponenter er fremstillet af kulstofstål som er svejset i henhold til EN ISO 5817 og varmgalvaniseret (HDG) i henhold til ISO1461. Denne proces sikrer god beskyttelse under alle omstændigheder.



De klassiske mål er som standard udstyret med nylon-net, forstærket nylon eller stålstænger som ekstraudstyr. Cosmos mål er lavet med metalstænger.

Varenr. FRE2113-3317

## Installationsinformation

Maks. faldhøjde	0 cm
Faldområde	0,0 m <sup>2</sup>
Installationstid (timer)	89,6
Udgravningsmængde	4,45 m <sup>3</sup>
Betonmængde	4,34 m <sup>3</sup>
Forankringsdybde	70 cm
Fragtvægt	4.518 kg
Forankringsmuligheder	I jorden ✓

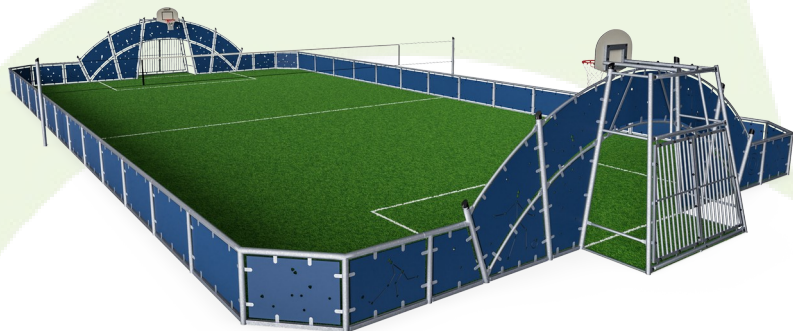
## Garanti

EcoCore HDPE	Livstid
Galvaniseret stål	Livstid
Garanterede reservedele	10 år



# Bæredygtighedsdata

FRE2113



Vugge-til-port A1-A3	Total CO <sub>2</sub> udledning	CO <sub>2</sub> e/kg	Gen-anvendte materialer
	kg CO <sub>2</sub> e	kg CO <sub>2</sub> e/kg	%
<b>FRE2113-3317</b>	7.345,02	1,93	66,19

Den overordnede ramme for disse faktorer er Environmental Product Declaration (EPD), som kvantificerer "miljøoplysninger om et produkts livscyklus og muliggør sammenligninger mellem produkter, der opfylder samme funktion" (ISO, 2006). Dette følger strukturen og anvender en livscyklusvurderingstilgang til hele produktfasen fra råvarer til fremstilling (A1-A3))

**Kompan A/S**  
C.F. Tietgens Boulevard 32C  
DK-5220 Odense SØ  
Denmark



## Verification of CO<sub>2</sub> calculation of: Sport



Data version no. 2023-10-05

The CO<sub>2</sub> calculation and data are in compliance with the principles of a carbon footprint impact according to the GHG protocol (Greenhouse Gas Protocol), Scope 3, cradle to gate related to all individual components in the product category: "Sport" represented by item no.: FRE600202-0901.

(Scope 3 emissions include emission sources in the upstream and downstream value chain).

**Date: 30. October 2023 | Valid until: 30. October 2025**

**Verified by:**

Julie Marie Vejsgaard Larsen, LCA & EPD Consultant

Verification based on report: Validation of CO<sub>2</sub> calculation of 9 categories of Kompan product line, version 1.0, prepared by: Bureau Veritas HSE, Denmark: Julie M. V. Larsen.

**Publication date: 30. October 2023**

**By Bureau Veritas HSE**  
www.bureauveritas.dk  
+45 7731 1000

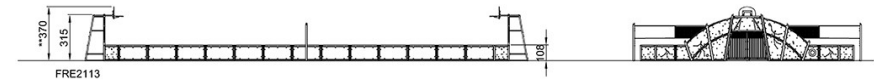
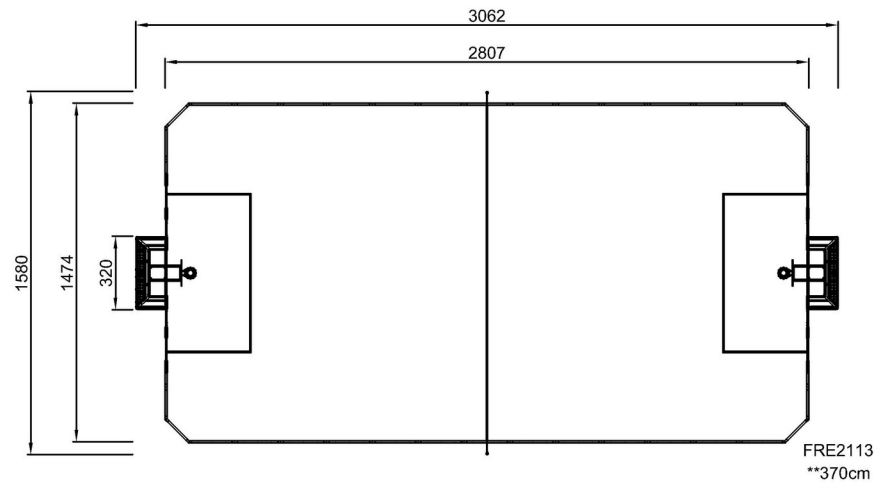


# Cosmos multibane, 15 x 30 m

FRE2113

\* Maks. faldhøjde | \*\* Samlet højde | \*\*\* Faldområde

\* Maks. faldhøjde | \*\* Samlet højde



[Klik for at se FRA OVEN](#)

[Klik for at se FRA SIDEN](#)