

Torni köysiradalla

PCM114121

KOMPAN
Let's play

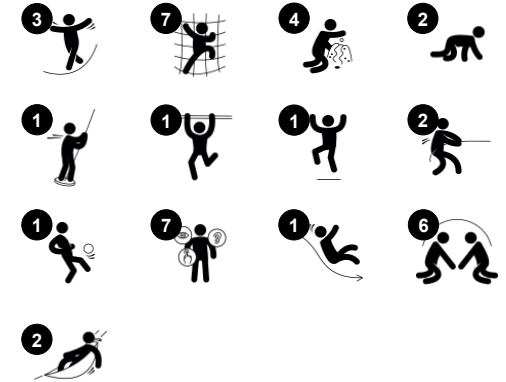


Torni köysiradalla tarjoaa monipuolista fyysistä ja sosiaalista leikkimistä kouluikäisille lapsille. Ilmassa liukuminen köysiradalla on kouluikäisille lapsille suunnattoman hauskaa, mikä houkuttelee heitä kokeilemaan yhä uudelleen ja leikkimään pidempään. Jos köysirata on liian vaativa, mukava kaareva liukumäki tarjoaa vaihtoehtoisen jännittävän

kyödin maanpinnalle. Tälle liukumäelle pääsee myös rapella-nousun kautta: se on haastava ja hauska kiipeily, joka vaatii täyttä keskittymistä sekä ristikkäiskoordinaatiota, tasapainoa ja lihasvoimaa. Tason alla voi pitää tauon ystävän kanssa, istuen vastakkain kahdella heiluvalla riippumatolla tai vaihtoehtoisesti leikkiä kiehtovalla tiimalasilla tason alla olevassa

paneelissa.

Tuotenumero PCM114121-0951	
Tuotetiedot	
Mitat PxLxK	869x690x412 cm
Ikäryhmä	6+
Leikkikapasiteetti	13
Väri vaihtoehdot	



Torni köysiradalla

PCM114121

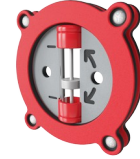
KOMPAN
Let's play



Köysirata

Fyysinen: harjoittaa käsivarsi- ja ydinlihaksia.

Lisää luuntihyötyä hypätessä alas kapulasta ja kehittää motorisia taitoja kuten ketteryyttä, tasapainoa ja koordinaatiota. **Sosiaalis-emotionaalinen:** yhteistyö, toisten huomioiminen, vuorottelu, riskinotto, itsevarmuus



Ajastin

Sosiaalis-emotionaalinen: jokaisella joukkueella voi olla painike, jolla mitata kierroksia, voittoja jne. Painikkeet tukevat yhteistyötä ja ryhmätyötä. **Kognitiivinen:** laskeminen ja rekisteröinti tukee loogista ajattelua ja sekvenssien ymmärtämistä. **Luovuus:** lapset voivat jättää jälkensä asettamalla ajastimen eri asentoon.



Kiipeilyverkko

Fyysinen: verkko tukee voimaa ja ristikkäiskoordinaatiota, joka vaikuttaa aivojen oikean ja vasemman osan koordinaatioon, mikä on välttämätöntä muiden taitojen, kuten lukukyvyn, kannalta.



Riippumatto

Fyysinen: koordinaatio ja tasapaino keinoissa. **Sosiaalis-emotionaalinen:** kohtaamiset, ystäville vauhdin antaminen, vuorottelu



Putkikiipeily

Fyysinen: tukee ristikkäiskoordinaatiota, liike- ja asentoaistia sekä tilantajua. Jalka- ja ydinlihaksia käytetään intensiivisesti. Ylävartalon lihakset kehittyvät, kun lapset vetävät itsensä köydellä ylös. **Sosiaalis-emotionaalinen:** vuorottelu ja itsesääntely, molemmat tärkeitä elämäntaitoja



Kaariliukumäki

Fyysinen: laskeminen kehittää paikkatietoisuutta ja tasapainoa. Lisäksi ydinlihaksia harjoitetaan, kun alas liukuessa istutaan pystyasennossa. **Sosiaalis-emotionaalinen:** vuorottelu stimuloi empatiaa.



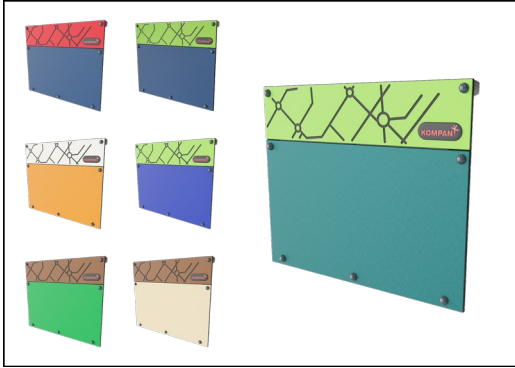
Parveke

Sosiaalis-emotionaalinen: parveke toimii tapaamispaikkana ja kutsuu vuorovaikutukseen maan tasolla olevien ihmisten kanssa. **Kognitiivinen:** kutsuu esittävään leikkiin ja esiintymään, mikä stimuloi kielen kehitystä.

Torni köysiradalla

PCM114121

KOMPAN
Let's play



19 mm:n EcoCore™ -paneelit. EcoCore™ on erittäin kestävä, ympäristöystävällinen materiaali, joka ei ole ainoastaan kierrätettävissä käytön jälkeen, vaan se koostuu myös ytimestä, joka on valmistettu 100% kierrätetystä elintarvikepakkausjätteestä.



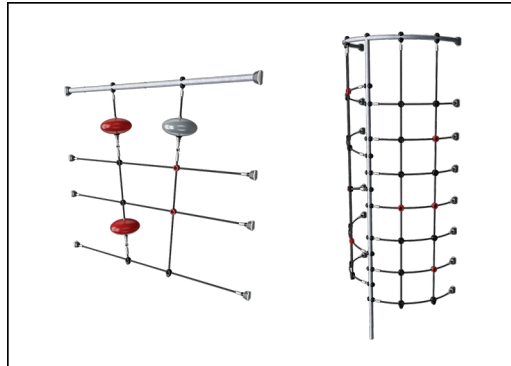
Kaikkia kansia tukevat ainutlaatuiset vähähiiliset alumiiniprofiilit, joissa on useita kiinnitysvaihtoehtoja. Harmaat valetut kannet on valmistettu 75% kulutuksen jälkeisestä valtamerijätteen PP-materiaalista, ja niissä on luistamaton kuvio ja pinta.



Pääpylväitä, joissa on kuumasinkitty teräsjalusta, on saatavana eri materiaaleista: Paineekyllästettyinä mäntypuutolppina. Terästolppina, jotka on esisinkitty sisä- ja ulkopuolelta ja joiden pinta on jauhemaalattu. Lyijyttöminä alumiinitolppina, väri anodisoitu. Greenline TexMade -tolppina, joissa on +95-prosenttisesti kierrätettyä PE-materiaalia ja tekstiilijätettä.



Liukumäen voi valita kuudessa eri värissä ja kolmesta eri materiaalista: Suorat tai kaarevat yksiosaiset valetut PE-liukumäet, jotka on valmistettu 33-prosenttisesti kulutuksen jälkeisistä materiaaleista. Yhdistelmä, jossa EcoCore™-sivut ja ruostumatonta teräs. Täysin ruostumatonta terästä yksiosaisena ilkeivallankestävämpiä ratkaisuja varten.



Köydet on valmistettu UV-stabiloiduista polyesteriköysisäikeistä. Polyesteriköysi on sisältä vahvistettu teräsvaijerilla, sekä valmistettu +95-prosenttisesti kulutuksen jälkeisistä materiaaleista. Polyesteripinta sulatetaan induktiivisesti jokaiselle säikeelle erinomaisen kulumisen kestävyuden saavuttamiseksi.



KOMPAN GreenLine -versiot on suunniteltu mahdollisimman ympäristöystävällisistä materiaaleista, joiden CO2e-päästökerroin on mahdollisimman alhainen. TexMade-pylväs ja EcoCore™-paneelit koostuvat 95-prosenttisesti kulutuksen jälkeisestä kierrätysjätteestä. Valetut PP-kannet.

Tuotenumero PCM114121-0951

Asennustiedot

Putoamiskorkeus enintään	178 cm
Turva-alue	54,6 m ²
Asennusaika	25,1
Kaivanto	0,89 m ³
Betonivalu	0,10 m ³
Perustuksen syvyys (vakio)	90 cm
Lähtötyksen paino	887 kg
Ankkurointivaihtoehdot	Pinta-as. ✓ Syväper. ✓

Takuutiedot

EcoCore HDPE	Elinikäinen
PE-liuku	10 vuotta
Tolppa	10 vuotta
PP tasot	10 vuotta
Takuuseen kuuluvat varaosat	10 vuotta



Kestävän kehityksen data

PCM114121



Tuotevaihe A1–A3	Hiilidioksi dipäästöt yhteensä	Hiilidioksi dipäästöt kiloa kohden	Kierrätys materiaalit
	kg CO ₂ e	kg CO ₂ e/kg	%
PCM114121-0951	1.191,09	1,90	64,21
PCM114121-0905	1.467,40	2,59	53,09

Näihin tekijöihin sovellettavana yleiskehityksenä käytetään Environmental Product Declaration -ympäristötuoteselostetta (EPD), jossa määritetään "ympäristötiedot tuotteen elinkaaren ajalta ja joka mahdollistaa samaan tehtävään tarkoitettujen tuotteiden keskinäisen vertailun" (ISO, 2006). Tämä seuraa elinkaariarviointimenetelmän (Life Cycle Assessment, LCA) rakennetta ja soveltaa sitä koko tuotevaiheeseen raaka-aineen hankinnasta tuotteen valmistukseen (A1–A3).

Kompan A/S

C.F. Tietgens Boulevard 32C
DK-5220 Odense SØ
Denmark



Verification of CO₂ calculation of: Play systems



Data version no. 2023-10-05

The CO₂ calculation and data are in compliance with the principles of a carbon footprint impact according to the GHG protocol (Greenhouse Gas Protocol), Scope 3, cradle to gate related to all individual components in the product category: "Play systems" represented by item no.: PCM200321-0950.

(Scope 3 emissions include emission sources in the upstream and downstream value chain).

Date: 30. October 2023 | Valid until: 30. October 2025

Verified by:

Julie Marie Vejsgaard Larsen, LCA & EPD Consultant

Verification based on report: Validation of CO₂ calculation of 9 categories of Kompan product line, version 1.0, prepared by: Bureau Veritas HSE, Denmark: Julie M. V. Larsen.

Publication date: 30. October 2023

By Bureau Veritas HSE
www.bureauveritas.dk
+45 7731 1000

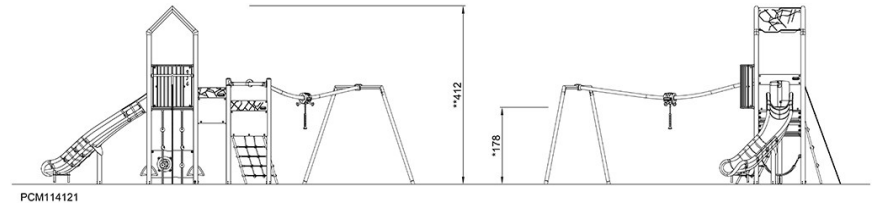
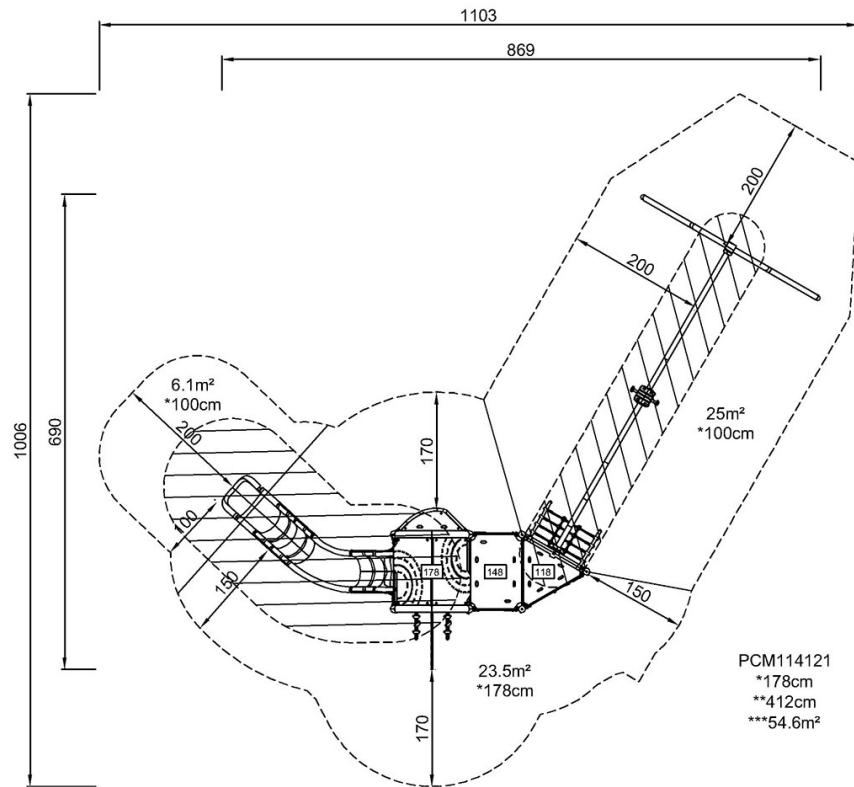


Torni köysiradalla

PCM114121

Putoamiskorkeus enint. | Kokonaiskorkeus | Turva-alue

Putoamiskorkeus enint. | Kokonaiskorkeus



[Klikkaa nähdäksesi NÄKYMÄ YLHÄÄLTÄ](#)

[Klikkaa nähdäksesi NÄKYMÄ SIVULTA](#)