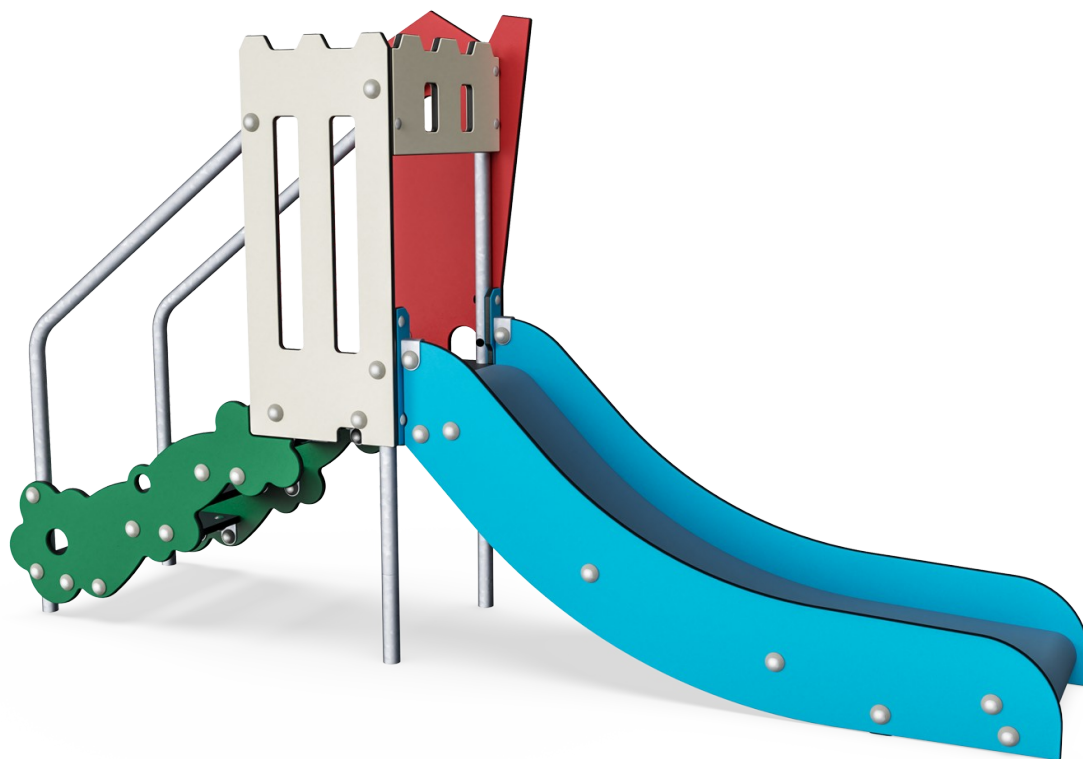


Hausrutsche

MSC5402

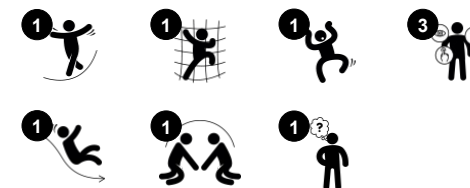
KOMPAN
Let's play



Produktnummer MSC540201-3417P

Allgemeine Produktinformation

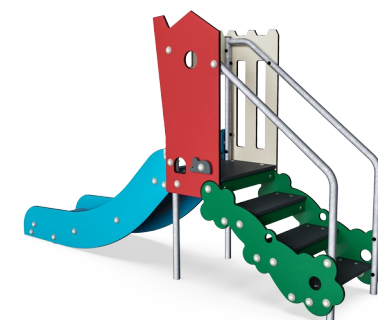
Maße L x B x H	244x55x142 cm
Empfohlenes Alter	1+
Kapazität (Nutzer)	2
Farbauswahl	



Die Hausrutsche ist eine beliebte Spielplatzaktivität, die Kinder dazu anregt, aktiv und spielerisch auf eine aufregende Art und Weise ihre Umwelt zu entdecken. Die Hausrutsche erfreut Kinder und ermutigt sie, mutig und enthusiastisch auf dem Spielplatz zu sein, für stundenlangen Spaß und aktives Spiel. Wenn Kinder rutschen, trainieren sie ihre Rumpfmuskulatur, indem sie aufrecht sitzen,

während sie hinunterrutschen. Dies stimuliert ihre Rumpfstabilität, was wichtig ist, um Rücken- und Nackenschmerzen zu vermeiden - ein wachsendes Problem bei Kindern aufgrund des sitzenden Lebensstils. Das Rutschen schult zusätzlich den Gleichgewichtssinn und das räumliche Verständnis des Kindes. Diese Fähigkeiten sind wichtig, um sich sicher in der Welt

zurechtzufinden. Sie sind die Grundlage aller motorischen Fähigkeiten und damit ein Fundament für das körperliche Selbstbewusstsein des Kindes. Das Hausmotiv bereichert die Fantasie beim Klettern und fungiert als Erzählrequisite, die die Sprachfähigkeiten unterstützt.



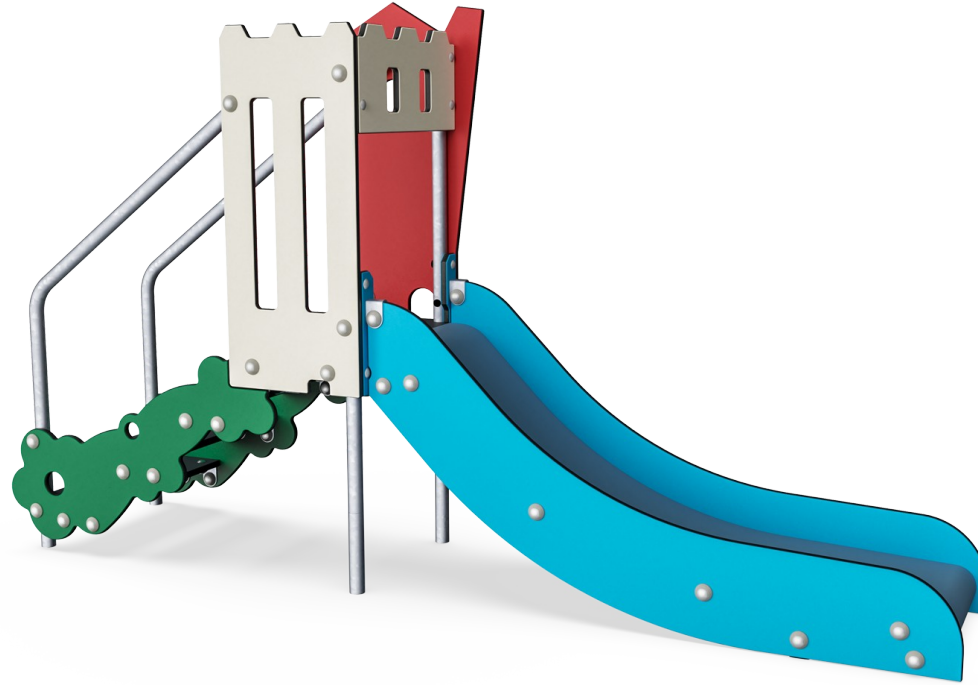
Hausrutsche

MSC5402



Rutsche

Physisch: rutschen fördert das räumliche Bewusstsein und den Gleichgewichtssinn. Ausserdem wird die Rumpfmuskulatur trainiert, wenn man aufrecht sitzt und hinunterrutscht. **Sozial-Emotional:** empathie wird durch Abwechseln entwickelt.



Thema

Kognitiv: Gibt ein Thema vor und unterstützt so das Rollenspiel, was die Sprache und Kommunikation trainiert.



Treppenaufgang

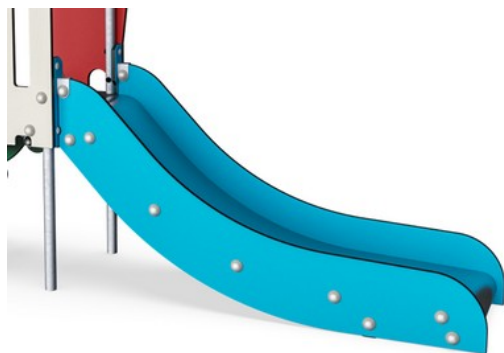
Physisch: das Treppensteigen fördert die Kreuzkoordination sowie die Arm- und Beinmuskulatur. **Sozial-Emotional:** raum für aktive Pausen und Platz für erwachsene Helfer.

Hausrutsche

MSC5402



Wände aus 19 mm EcoCore™. EcoCore™ ist ein äußerst langlebiges, ressourcenschonendes Material, das nicht nur nach Gebrauch recycelbar ist, sondern auch aus Material besteht, das zu +95 % aus recyceltem Post-Consumer-Material aus Lebensmittelverpackungsabfällen hergestellt wird.



Das Rutschbett kann in verschiedenen Materialien ausgewählt werden: Gerades Rutschbett aus geformtem PE oder aus Edelstahl t=2mm. Die Seiten der Rutsche sind aus EcoCore™ gefertigt.



Die Stahloberflächen sind bleifrei feuerverzinkt. Die Verzinkung bietet eine ausgezeichnete Korrosionsbeständigkeit im Freien und ist außerdem wartungsarm.



Die Stufen bestehen aus Hochdrucklaminat (HPL) mit einer Dicke von 17,8 mm mit einer sehr hohen Verschleißfestigkeit und einer einzigartigen rutschfesten KOMPAN-Oberflächenstruktur.

Produktnummer MSC540201-3417P

Montage-Information

Max. freie Fallhöhe	100 cm
Fläche des Fallraums	15,6 m²
Gesamt-Montagezeit	6,6
Erforderlicher Erdaushub (circa)	0,12 m³
Betonbedarf (circa)	0,08 m³
Fundamenttiefe (Standard)	60 cm
Versandgewicht	134 kg
Verankerungsoptionen	TV ✓ OFM ✓

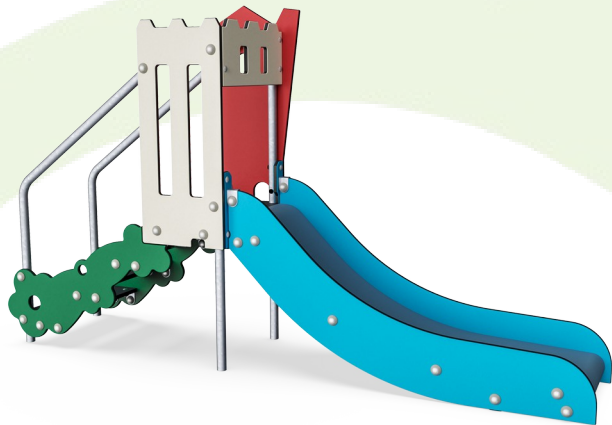
Garantie-Information

EcoCore HDPE	Lebenslang
Verzinkter Stahl	Lebenslang
PE Rutsche	10 Jahre
Ersatzteilgarantie	10 Jahre



Umweltdaten

MSC5402



Von der Wiege bis
zum Werkstor („cradle
to gate“) (A1–A3)

CO₂-
Emissio-
nen
gesamt

CO₂e pro
kg

Recycelte
Materia-
lien

kg CO₂e

kg CO₂e pro
kg

%

MSC540201-3417P

187,06

2,34

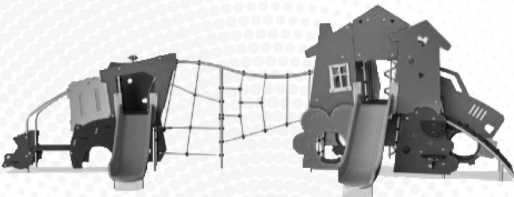
57,06

Den allgemeinen Rahmen für diese Faktoren bilden die Umweltproduktdeklarationen (EPDs). Mithilfe dieser Grundregeln können die Umweltinformationen über den Lebenszyklus eines Produkts hinweg quantifiziert und Vergleiche zwischen Produkten, die dieselbe Funktion erfüllen, angestellt werden (vgl. ISO, 2006). Diese Struktur wird hier befolgt. Der Ansatz zur Lebenszyklusbewertung wird dabei auf die gesamte Herstellungsphase – vom Rohstoff bis zur Herstellung (A1–A3) – angewendet.

Kompan A/S
C.F. Tietgens Boulevard 32C
DK-5220 Odense SØ
Denmark



Verification of CO₂ calculation of:
Themed play systems



Data version no. 2023-10-05

The CO₂ calculation and data are in compliance with the principles of a carbon footprint impact according to the GHG protocol (Greenhouse Gas Protocol), Scope 3, cradle to gate related to all individual components in the product category: "Themed play systems" represented by item no.: MSC641100-3717P.

(Scope 3 emissions include emission sources in the upstream and downstream value chain).

Date: 30. October 2023 | Valid until: 30. October 2025

Verified by:

Julie Marie Vejsgaard Larsen, LCA & EPD Consultant

Verification based on report: Validation of CO₂ calculation of 9 categories of Kompan product line, version 1.0, prepared by: Bureau Veritas HSE, Denmark: Julie M. V. Larsen.

Publication date: 30. October 2023

By Bureau Veritas HSE
www.bureauveritas.dk
+45 7731 1000

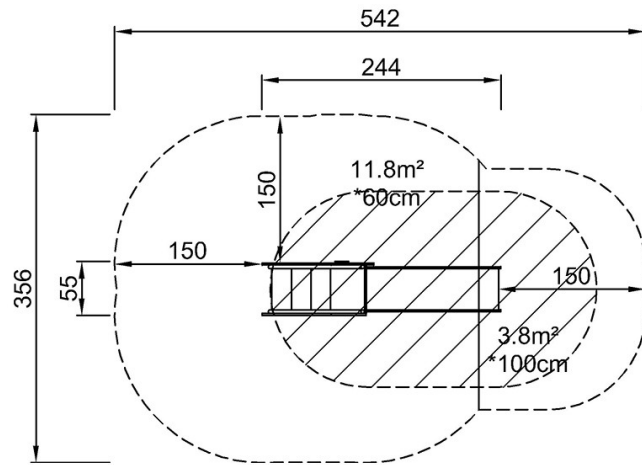


Hausrutsche

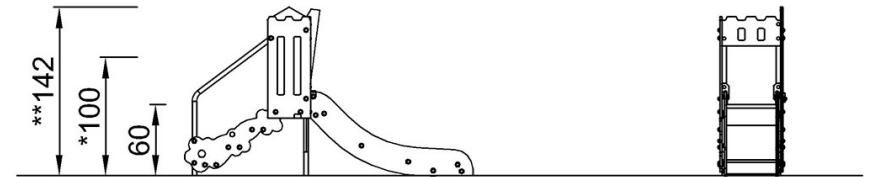
MSC5402

* Max freie Fallhöhe | ** Gesamthöhe | *** Fläche des Fallraums

* Max freie Fallhöhe | ** Gesamthöhe



MSC540201P
*100cm
**142cm
***15.6m²



MSC540201

[Klicken Sie hier, um die DRAUFSICHT anzuzeigen](#)

[Klicken Sie hier, um die SEITENANSICHT anzuzeigen](#)