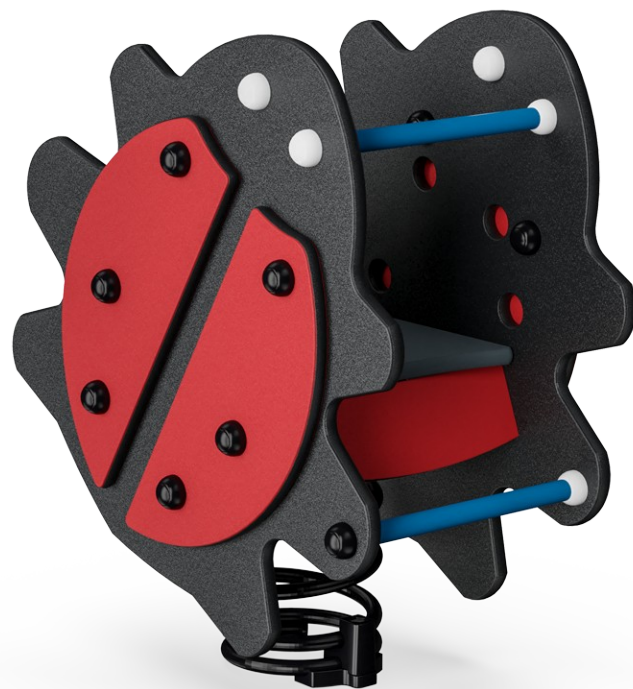


La Coccinelle

M168

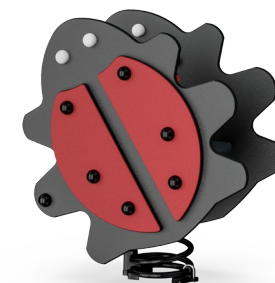


La coccinelle vous invite à la rejoindre. Installez-vous sur son dos, le petit insecte vous emmènera pour un agréable périple. Cramponnez-vous aux poignées et aux repose-pieds : le voyage peut commencer! Ils seront ravis de s'initier à l'équilibre et aux mouvements depuis un emplacement sûr entre les deux panneaux latéraux tandis que les

prises pour les pieds et les mains fournissent un point stable pour se basculer. Ce n'est pas seulement amusant, mais c'est aussi bon pour le développement physique et cognitif. Lorsque les enfants commencent à apprendre les liens entre leur corps et leurs mouvements, ils commencent à établir des liens cognitifs avec une gamme de mouvements et de sensations

corporelles. Le thème de la coccinelle encourage le jeu de rôle et favorise l'imagination.

Référence M16801-01P	
Informations générales	
Dimensions LxPxH	40x69x79 cm
Age minimum	1+
Capacité idéale (utilisateurs)	1
Options de couleurs	●



Les données peuvent être modifiées sans préavis.

La Coccinelle

M168



Thème

Cognitive: suggère un thème et soutient le jeu de rôle, qui stimule les langues et les compétences de communication.



Ressort à bascule

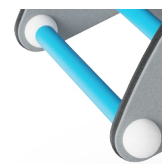
Physique: la réaction aux mouvements ajoute à la conscience spatiale et au sens de l'équilibre. Il s'agit d'aptitudes motrices qui aident l'enfant à rester assis sur une chaise, ce qui exige un bon sens de l'équilibre.

Cognitive: entraîne la compréhension de la relation de cause à effet : lorsque je bouge mon corps, le ressort bouge.



Poignée

Physique: la possibilité de s'agripper à plusieurs endroits de la poignée assure une bonne prise, nécessaire pour se balancer. Cela entraîne les muscles des mains et des bras.



Support pour les pieds

Physique: le repose-pieds favorise un bercement intensif. Le balancement stimule les sens de l'équilibre et de l'espace.

La Coccinelle

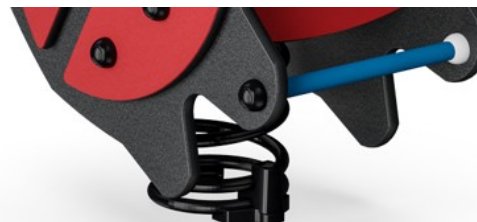
M168



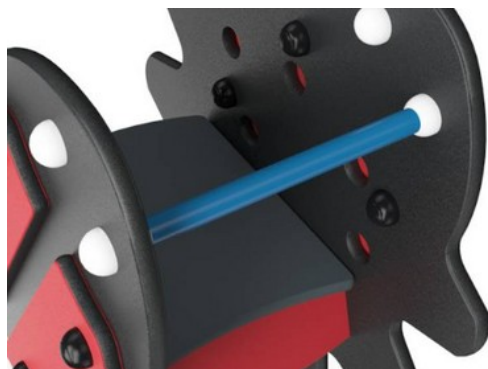
Panneaux de 19 mm EcoCore™, matériau hautement durable et respectueux de l'environnement, qui est non seulement recyclable après utilisation, mais se compose également d'un noyau fabriqué à partir de matériaux post-consommation recyclés à 100 % à partir de déchets d'emballages alimentaires.



Les ressorts KOMPAN sont fabriqués en acier de haute qualité selon la norme EN 10270. Les ressorts sont nettoyés par phosphatation, avant d'être peints avec une amorce époxy et un revêtement thermolaqué de polyester en guise de finition. Les ressorts sont fixés par des raccords anti-pincement uniques pour une sécurité maximale et une longue durée de vie.



Les ressorts sont fixés par des raccords anti-pincement uniques pour une sécurité maximale et une longue durée de vie.



La poignée en polypropylène PP offre une excellente résistance aux chocs et permet une utilisation sur une grande plage de température.



Le siège est fabriqué à partir d'un panneau Ekogrip®, qui se compose d'une base de PE de 15 mm d'épaisseur avec une couche de surface de 3 mm de caoutchouc souple pour un effet antidérapant.

Référence M16801-01P

Installation

Hauteur de Chute Max.	60 cm
Zone de sécurité	7,5 m²
Temps total d'installation	1,4
Volume d'excavation	0,19 m³
Volume de béton	0,00 m³
Profondeur ancrage	45 cm
Poids d'expédition	46 kg
Options d'ancrage	A enterrer ✓ A cheiller ✓

Garantie

EcoCore HDPE	Garanti à vie
Acier galvanisé	Garanti à vie
Dispo pièces après arrêt fab.	10 ans
Ressorts	5 ans



Données sur le développement durable

M168



Cradle to Gate A1-A3	Émissions totales de CO ₂	CO ₂ e/kg	Matériaux recyclés
	kg CO ₂ e	kg CO ₂ e/kg	%
M16801-01P	111,50	2,69	61,35

Le cadre général appliqué est la Déclaration Environnementale Produit (DEP), qui quantifie « les informations environnementales sur le cycle de vie d'un produit et permet des comparaisons entre produits remplissant la même fonction » (ISO, 2006). Cela suit la structure et applique une approche d'évaluation du cycle de vie à l'ensemble de l'étape du produit, de la matière première à la fabrication (A1-A3))

KOMPAN
Let's play

Kompan A/S

C.F. Tietgens Boulevard 32C
DK-5220 Odense SØ
Denmark



Verification of CO₂ calculation of: Freestanding play equipment



Data version no. 2023-10-05

The CO₂ calculation and data are in compliance with the principles of a carbon footprint impact according to the GHG protocol (Greenhouse Gas Protocol), Scope 3, cradle to gate related to all individual components in the product category: "Freestanding play equipment" represented by item no.: GXY916012-3417.

(Scope 3 emissions include emission sources in the upstream and downstream value chain).

Date: 30. October 2023 | Valid until: 30. October 2025

Verified by:

Julie Marie Vejsgaard Larsen, LCA & EPD Consultant

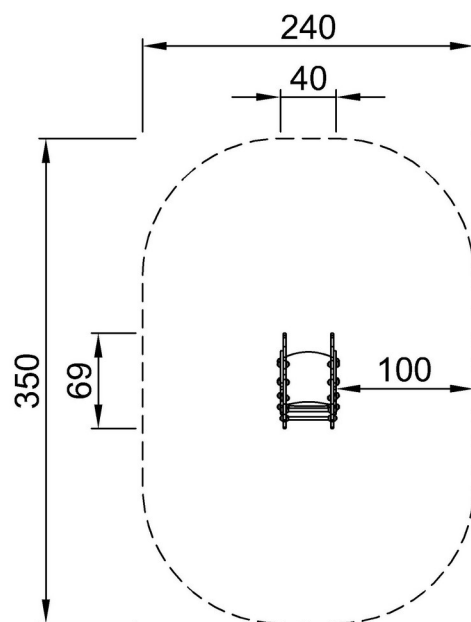
Verification based on report: Validation of CO₂ calculation of 9 categories of Kompan product line, version 1.0, prepared by: Bureau Veritas HSE, Denmark: Julie M. V. Larsen.

Publication date: 30. October 2023

By Bureau Veritas HSE
www.bureauveritas.dk
+45 7731 1000

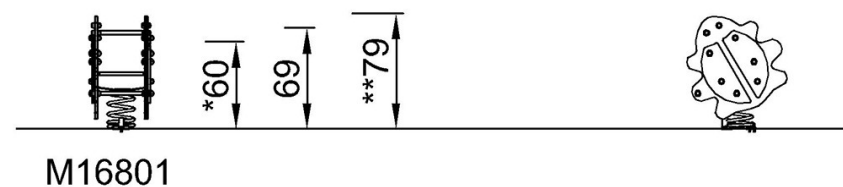


* Hauteur de chute maximale | ** Hauteur totale | *** Zone de sécurité



M16801P
*60cm
**79cm
***7.5m²

* Hauteur de chute maximale | ** Hauteur totale



M16801

[Cliquez pour voir le rapport VUE DE DESSUS](#)

[Cliquez pour voir le rapport VUE LATÉRALE](#)