

# Crosstrainer

FSW23901

**KOMPANI**



Crosstrainer vetoaa laajaan käyttäjäryhmään, koska se ei aiheuta suurta rasitusta nivelille ja se aktivoi sekä ylä- että alavartalon lihaksia. Ergonomisesti optimoitu laite tarjoaa mukavan ja niveliä vähemmän kuormittavan harjoituksen. Rasitusta voidaan säätää 10 eri vastustasolle helppokäyttöisellä kahvalla, johon yltää seisaaltaan. Tasainen magneettijarrujärjestelmä

palvelee kaiken tasoista treeniä, joten laite sopii niin kuntoutukseen kuin kovaan urheiluunkin. Crosstrainerissa on myös puhelimen pidike viihdettä varten harjoitusten aikana.

Tuotenumero FSW23901-0001

## Tuotetiedot

Mitat PxLxK	165x70x167 cm
Ikäryhmä	13+
Kapasiteetti	1
Väri vaihtoehdot	

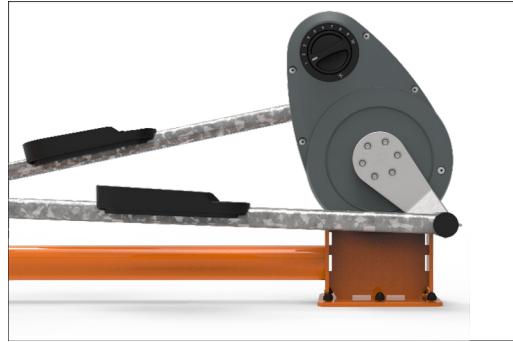
# Crosstrainer

FSW23901

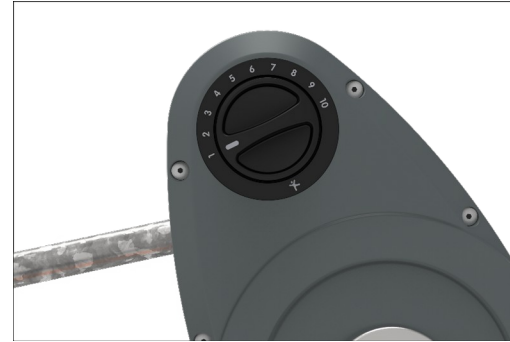
**KOMPANI**



Crosstrainerin hitsattu teräsrunko yhdistää laitteen etu- ja takaosan. Rungon ansiosta rakenne on erittäin vahva ja vankka, mikä on tarpeen suurien voimien kohdistuessa siihen.



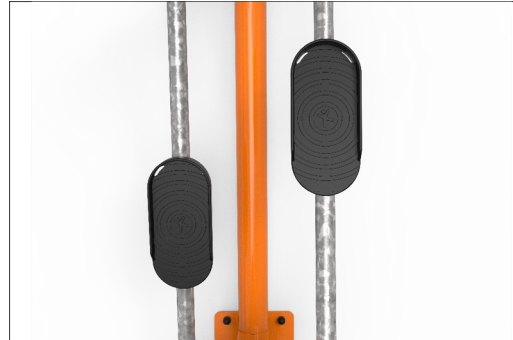
Vastusyksikkö ja kaikki mekaaniset osat on piilotettu täysin suljettuun koteloon, joka on valmistettu UV-stabiloidusta polykarbonaatista (PC). Näin ollen osien väleihin jääminen ei ole mahdollista, mikä tekee siitä erittäin turvallisen käyttää ja suojaa sääolosuhteilta.



Magneettisessa vastusjärjestelmässä on 10 vastusta, se on täysin peitetty ja sitä voidaan säätää pyörivällä kahvalla. Kahvaa käännetään valittaessa eri vastuksen määrää.



Laitteessa on painotettu vauhtipyörä, joka varmistaa, että liike pysyy tasaisena ja mukavana käytön aikana.



Jalkalevyt on valmistettu valetusta pp:stä ja kiinnitetty cross traineriin 4:llä kierteitetyllä lisäosalla, ja ne sopivat useimpiin jalkojen kokoihin.



Keskikonsolissa on s235-teräksestä valmistettu puhelimen pidike, jonka paksuus on 6 mm.

Tuotenumero FSW23901-0001

## Asennustiedot

Putoamiskorkeus enintään	50 cm
Turva-alue	16,3 m <sup>2</sup>
Asennusaika	2,9 tuntia
Kaivanto	0,00 m <sup>3</sup>
Betonivalu	0,00 m <sup>3</sup>
Perustuksen syvyys (vakio)	0 cm
Lähtöksen paino	164 kg
Ankkurointivaihtoehdot	Pinta-as. ✓ Syväper. ✓

## Takuutiedot

Teräsrunko	10 vuotta
Alumiini	15 vuotta
Liikuteltavat osat	2 vuotta
EcoCore HDPE	Elinikäinen
Takuuseen kuuluvat varaosat	10 vuotta

**EN**  
**16630**  
compliant

# Kestävän kehityksen data

FSW23901

**KOMPANI**



Tuotevaihe A1–A3	Hiilidioksidipäästöt yhteensä	Hiilidioksidipäästöt kiloa kohden	Kierrätysmateriaalit
	kg CO <sub>2</sub> e	kg CO <sub>2</sub> e/kg	%
<b>FSW23901-0001</b>	638,29	6,14	44,69

Näihin tekijöihin sovellettavana yleiskehysenä käytetään Environmental Product Declaration -ympäristötuoteselostetta (EPD), jossa määritetään ”ympäristötiedot tuotteen elinkaaren ajalta ja joka mahdollistaa samaan tehtävään tarkoitettujen tuotteiden keskinäisen vertailun” (ISO, 2006). Tämä seuraa elinkaariarviointimenetelmän (Life Cycle Assessment, LCA) rakennetta ja soveltaa sitä koko tuotevaiheeseen raaka-aineen hankinnasta tuotteen valmistukseen (A1–A3).



## Independent review certificate

Kompan A/S  
C. F. Tietgens Blvd. 32C, 5220 Odense SØ

Bureau Veritas hereby attests that the CO<sub>2</sub>e-calculations (covering materials, processing, waste and transport) done by Kompan for “Fitness”, meet the requirements set by the listed standard.

Kompan A/S uses a selection of EPDs and emission factors from the Life Cycle Assessment database EcoInvent 3.11. These values are reported as kg CO<sub>2</sub>e, with all other impact categories excluded in line with the scope of ISO 14067:2018. The emission factors cover, material use, manufacturing processes, transport to Kompan, and electricity used during manufacturing. The presented emissions fall under GHG Protocol scope 3 emissions. Scope 1 and 2 are not presented. Scope 3 emissions include emission sources in the upstream value chain of a company, downstream emissions are excluded in this analysis.

Method: ISO 14067:2018 using GHG protocol guidance documents, reported as kg CO<sub>2</sub>e.

### Object

The verification has been done on the one pager “FAZ10100-0900” version: 27-10-2025. The supporting documentation “KOMPAN data\_updated emissions factors\_2025\_V2” and “Emissions factors, EPD’s and ecoinvent 3.11\_2025” was also reviewed and approved.

### Declaration

The review has been completed as a critical review with a limited assurance. I hereby confirm that nothing has come to the reviewer’s attention which would lead to conclude that the study does not give an accurate depiction or isn’t completed following method of the CO<sub>2</sub>e calculation, the requirements of ISO 14067:2018, and 14071:2024, in the above referenced documentation.

**Note:** This verification only covers calculation elements according to method described in ISO 14067:2018 and may not be seen as a Life Cycle Assessment according to ISO 14067:2018.

**Ref.:** Kompan\_Verification report 2025, 28-10-2025

**Date of certificate:** 29-10-2025

**Expire date:** 29-10-2027

**Verified by:** Julie Marie Vejsgaard Larsen, Environmental Auditor

**Signature:**

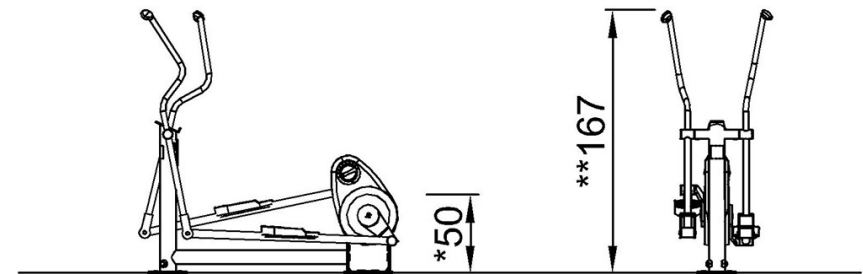
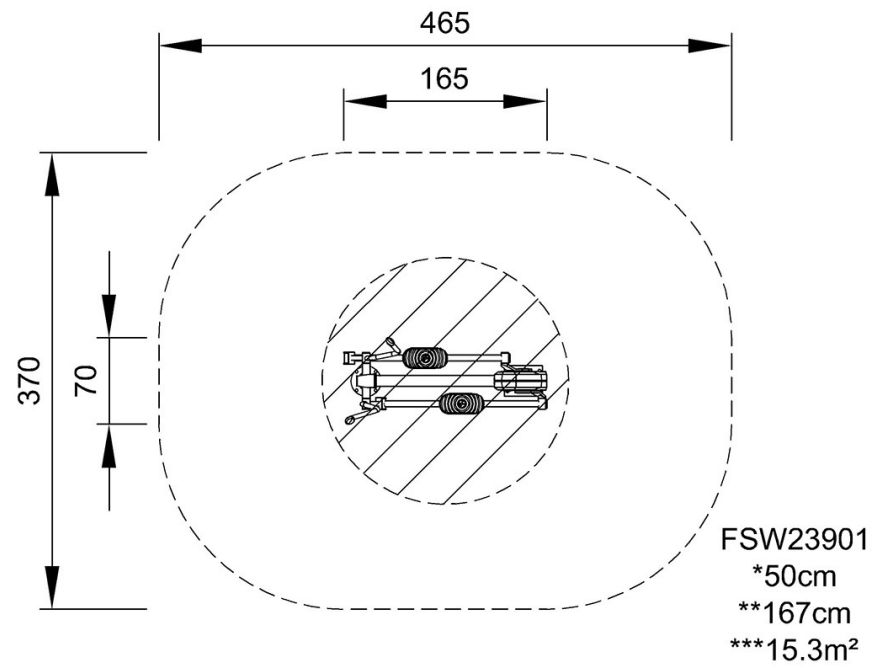
# Crosstrainer

FSW23901

KOMPANI®

Putoamiskorkeus enint. | Kokonaiskorkeus | Turva-alue

Putoamiskorkeus enint. | Kokonaiskorkeus



FSW23901

[Klikkaa nähdäksesi NÄKYMÄ YLHÄÄLTÄ](#)

[Klikkaa nähdäksesi NÄKYMÄ SIVULTA](#)