

# Trapper & ramper

FSW229

**KOMPAN**  
Let's play



Varenr. FSW22900-0902

## Generel produktinformation

Dimensioner LxBxH 101x415x163 cm

Alder 13+

Antal brugere 2

Farvemuligheder 



Se mere i KOMPAN Fitness app



Trappen og rampen ligner nogle helt almindelige hindringer fra hverdagen. Gå på en på en trappe med skrå hældning. En simpel øvelse hvor man bare går frem og tilbage på modulet, men med variationer i opgaven kan specifikke færdigheder trænes. For eksempel kan der fokuseres på balance ved at gå uden håndstøtte eller der kan fokuseres på styrke og

mobilitet ved at man bevidst tager så lange trin som muligt. Trappen findes i to forskellige versioner: normale trapper eller stejle trapper. Disse kan også bruges til simple men effektive øvelser såsom step-ups og lunges. Evnen til at gå sikkert på en stigende eller faldende hældning er meget vigtig for ældre. Hvis kropsholdningen ikke står korrekt på linje med

overfladen, øges risikoen for at falde. Med støtte fra gelænder kan denne færdighed trænes i et sikkert miljø.

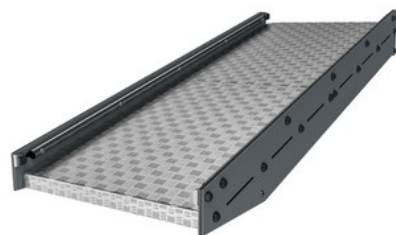
# Trapper & ramper

FSW229

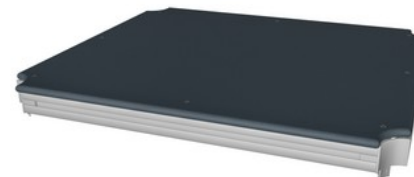
**KOMPAN**  
Let's play



Fire trin er 900x280 mm og har en højde på 171 mm.



Rampen er monteret under en 15 graders vinkel og har en længde på 2300 mm. Rampen er lavet af en 5 mm aluminiumplade med et skridsikkert mønster.



Alle platforme understøttes af unikke designede aluminiumsprofiler med flere fastgørelsesmuligheder ved brug af formstøbte aluminiumssamlinger. HPL-plader med en tykkelse på 17,8 mm med en meget høj slidstyrke og en unik KOMPAN skridsikker overfladetekstur.

Varenr. FSW22900-0902

## Installationsinformation

Maks. faldhøjde	69 cm
Faldområde	26,5 m <sup>2</sup>
Installationstid (timer)	11,4
Udgravningsmængde	0,39 m <sup>3</sup>
Betonmængde	0,16 m <sup>3</sup>
Forankringsdybde	90 cm
Fragtvægt	398 kg
Forankringsmuligheder	I jorden ✓ Overflade ✓

## Garanti

EcoCore HDPE	Livstid
Galvaniseret stål	Livstid
HPL platforme	15 år
Stolpe	10 år
Garanterede reservedele	10 år



Rækværkets højde er 930 mm, og afstanden mellem rækværket er 900 mm. Materialet, der bruges til rækværket er varmgalvaniseret stål i 38 mm, en stor diameter for et godt greb og håndledsstøtte.



Informationsskiltet er lavet af en PA6 (polyamid) og viser den mest relevante øvelse og en QR-kode. QR-koden linker til en illustration af øvelsen og giver muligheden for at downloade KOMPANs sport & fitness App, som vil give en stor mængde øvelser og træning.



Stolperne er Ø101,6 x 2 mm og er lavet af forgalvaniseret og pulverlakeret kulstofstål. Dette giver en god beskyttelse i alle klimaer.



# Bæredygtighedsdata

FSW229



Vugge-til-port A1-A3	Total CO <sub>2</sub> udledning	CO <sub>2</sub> e/kg	Gen-anvendte materialer
	kg CO <sub>2</sub> e	kg CO <sub>2</sub> e/kg	%
FSW22900-0902	759,70	2,91	47,91

Den overordnede ramme for disse faktorer er Environmental Product Declaration (EPD), som kvantificerer "miljøoplysninger om et produkts livscyklus og muliggør sammenligninger mellem produkter, der opfylder samme funktion" (ISO, 2006). Dette følger strukturen og anvender en livscyklusvurderingstilgang til hele produktfasen fra råvarer til fremstilling (A1-A3))

**Kompan A/S**  
C.F. Tietgens Boulevard 32C  
DK-5220 Odense SØ  
Denmark



## Verification of CO<sub>2</sub> calculation of: Fitness



Data version no. 2023-10-05

The CO<sub>2</sub> calculation and data are in compliance with the principles of a carbon footprint impact according to the GHG protocol (Greenhouse Gas Protocol), Scope 3, cradle to gate related to all individual components in the product category: "Fitness" represented by item no.: FAZ10100-0900.

(Scope 3 emissions include emission sources in the upstream and downstream value chain).

**Date: 30. October 2023 | Valid until: 30. October 2025**

Verified by:

Julie Marie Vejsgaard Larsen, LCA & EPD Consultant

Verification based on report: Validation of CO<sub>2</sub> calculation of 9 categories of Kompan product line, version 1.0, prepared by: Bureau Veritas HSE, Denmark: Julie M. V. Larsen.

**Publication date: 30. October 2023**

By Bureau Veritas HSE  
www.bureauveritas.dk  
+45 7731 1000

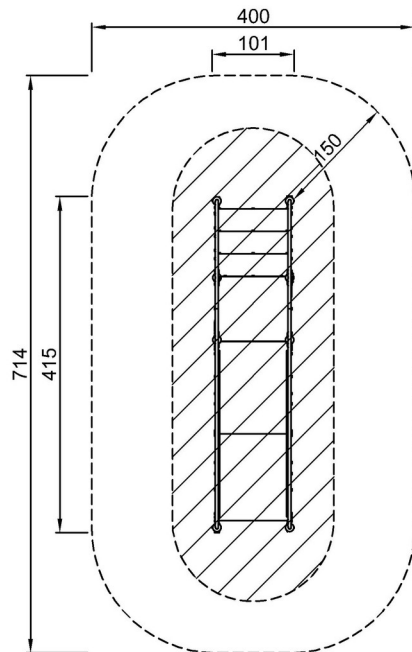


# Trapper & ramper

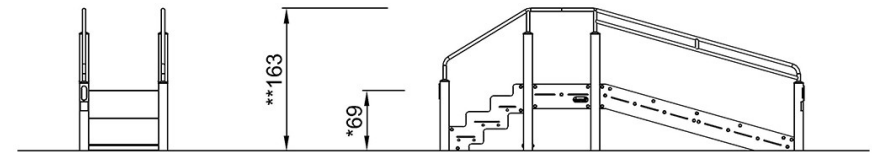
FSW229

\* Maks. faldhøjde | \*\* Samlet højde | \*\*\* Faldområde

\* Maks. faldhøjde | \*\* Samlet højde



FSW22900  
\*69cm  
\*\*163cm  
\*\*\*26.5m<sup>2</sup>



FSW22900

[Klik for at se FRA OVEN](#)

[Klik for at se FRA SIDEN](#)