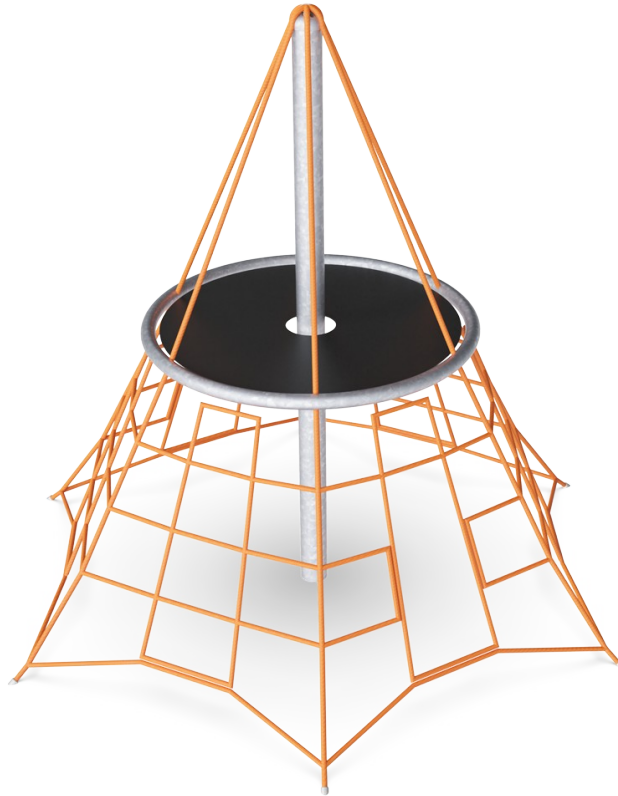


# Crumb Net

COR24301



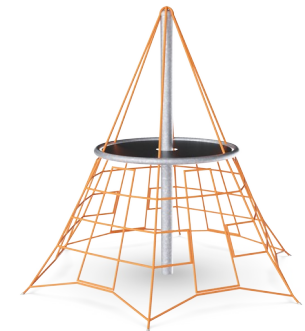
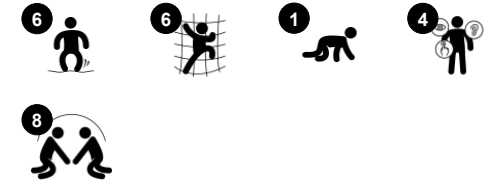
Crumb Net er en hoppende klatrestruktur for de yngre brugere med en klar, solid destination og mødested øverst. Det store masker giver mulighed for børn at klatre igennem for at lege under dækket og hygge sig. Store muskelgrupper bruges, når børn klatrer i Crumb Net: armene skubber og trækker, benene skubber og kernen giver stabilitet. Alle

disse fysiske færdigheder og handlingen med at klatre op er grundlæggende for motoriske færdigheder såsom kropskoordination og rumlig bevidsthed. Dette har en positiv indflydelse på børns evne til at bedømme afstande og navigere trafikken sikkert.

Varenr. COR243011-0804

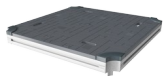
## Generel produktinformation

Dimensioner LxBxH	283x246x240 cm
Alder	3+
Antal brugere	12
Farvemuligheder	



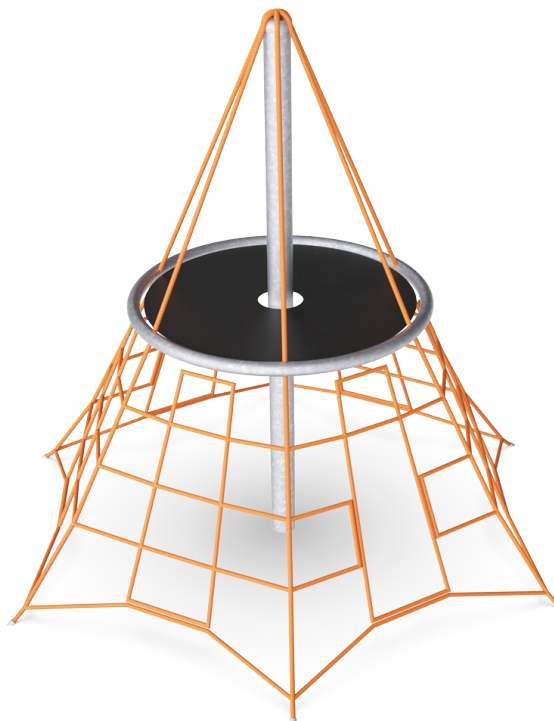
# Crumb Net

COR24301



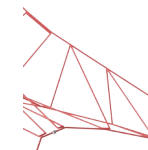
## Platform

**Social-emotionelle evner:** her opbygges vigtige livsfærdigheder som mod, selvtillid, hensyntagen og turtagning.



## Store masker

**Fysiske evner:** de store masker lader børn klatre og kravle og understøtter udviklingen af proprioception, krydskoordineret og rumlig bevidsthed. Det kræver muskler når man skal skubbe og trække sig op i nettet. **Social-emotionelle evner:** her kan flere børn mødes og være sammen.



## Hoppende netmasker

**Fysiske evner:** her trænes adræthed, balance og koordination. Rumlig bevidsthed understøttes når man hopper, klatrer og sidder i nettet. Børnene bruger musklerne i deres arme, ben og kerne og opbygger knogletæthed når de hopper ned. **Social-emotionelle evner:** det hoppende og svajende net appellerer til empati og samarbejde. **Kognitive evner:** udvikler fysisk hukommelse, logisk tænkning og koncentration.

# Crumb Net

COR24301



Reb af UV-stabiliserede PES-rebtråde med indvendig stål-kabelforstærkning. Polyester-garnet er fremstillet af +95 % genanvendte forbrugeraffald og smeltes induktivt på hver streng. Rebene er meget slidstærke og hærværksresistente og kan udskiftes på stedet, hvis det er nødvendigt.



Corocord 'S'-klemmer bruges som universelle forbindelser i Corocord-produkter. 8 mm rustfrit stålstænger med afrundede kanter presses rundt om rebene med en speciel hydraulisk presse, hvilket gør dem til den ideelle samling: sikker, holdbar og hærværks-sikker, og med den fleksibilitet som en rebstruktur behøver.



Spacenetnets hovedreb er udstyret med en ekstra sikkerhedsfunktion: hvis hovedforbindelserne svigter, forhindrer sikkerhedsrebet at strukturen kollapse.



Corocord-membraner består af et friktionssikkert gummimateriale i samme kvalitet som transportbånd med fremragende UV-modstand. Testet og overholder REACH-krav til PAH. En fire-lags armering lavet af vævet polyester er indlejret. Armeringen og de to overfladelag resulterer i en samlet tykkelse på 7,5 mm.



I midten af nettet er masten, der er lavet af stål af høj kvalitet. Mastens struktur og placering udligner bevægelser og svingninger i nettet. Masterne er varmgalvaniseret som standard med mulighed for yderligere pulverbelægning.



Gennem KOMPANs Variant Team kan du vælge mellem yderligere 7 rebfarver og skræddersy din løsning. Sortimentet er et bredt spektrum af farver, der rangerer fra elegant og udtryksfuld sort eller naturlig hampfarve, til en række attraktive og iøjnefaldende signalfarver.

Varenr. COR243011-0804

## Installationsinformation

Maks. faldhøjde	120 cm
Faldområde	26,4 m <sup>2</sup>
Installationstid (timer)	7,7
Udgravningsmængde	2,25 m <sup>3</sup>
Betonmængde	1,19 m <sup>3</sup>
Forankringsdybde	85 cm
Fragtvægt	206 kg
Forankringsmuligheder	I jorden ✓

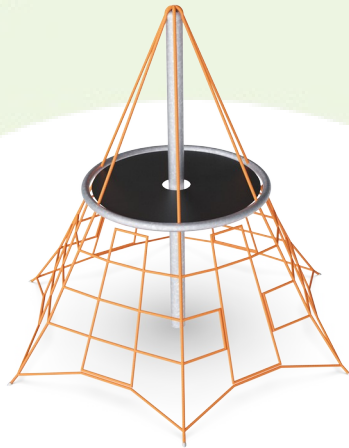
## Garanti

Aluminium Klemmer	10 år
Corocord reb	10 år
Membran	2 år
S-Klemmer	10 år
Garanterede reservedele	10 år



# Bæredygtighedsdata

COR24301



Vugge-til-port A1-A3	Total CO <sub>2</sub> udledning	CO <sub>2</sub> e/kg	Genanvendte materialer
	kg CO <sub>2</sub> e	kg CO <sub>2</sub> e/kg	%
<b>COR243011-0804</b>	509,14	3,20	48,65

Den overordnede ramme for disse faktorer er Environmental Product Declaration (EPD), som kvantificerer "miljøoplysninger om et produkts livscyklus og muliggør sammenligninger mellem produkter, der opfylder samme funktion" (ISO, 2006). Dette følger strukturen og anvender en livscyklusvurderingstilgang til hele produktfasen fra råvarer til fremstilling (A1-A3))

## Kompan A/S

C.F. Tietgens Boulevard 32C  
DK-5220 Odense SØ  
Denmark



## Verification of CO<sub>2</sub> calculation of: Corocord



Data version no. 2023-10-05

The CO<sub>2</sub> calculation and data are in compliance with the principles of a carbon footprint impact according to the GHG protocol (Greenhouse Gas Protocol), Scope 3, cradle to gate related to all individual components in the product category: "Corocord" represented by item no.: COR314011-1101.

(Scope 3 emissions include emission sources in the upstream and downstream value chain).

**Date: 30. October 2023 | Valid until: 30. October 2025**

Verified by:

Julie Marie Vejsgaard Larsen, LCA & EPD Consultant

Verification based on report: Validation of CO<sub>2</sub> calculation of 9 categories of Kompan product line, version 1.0, prepared by: Bureau Veritas HSE, Denmark: Julie M. V. Larsen.

**Publication date: 30. October 2023**

By Bureau Veritas HSE  
www.bureauveritas.dk  
+45 7731 1000

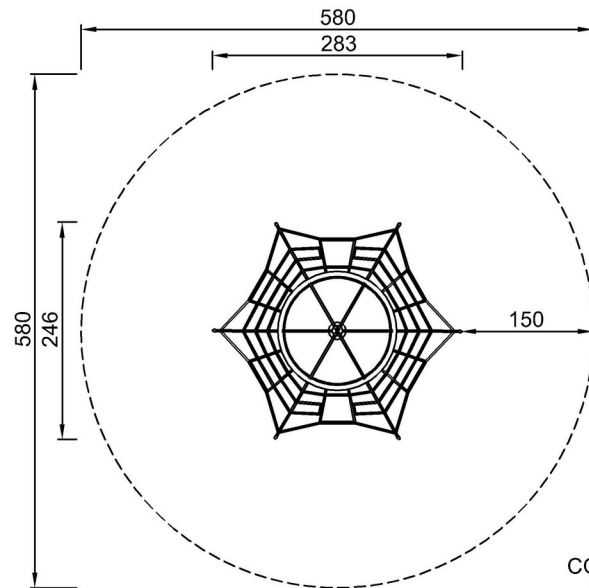


# Crumb Net

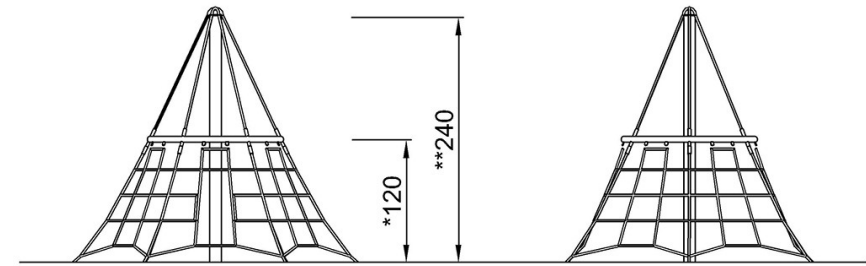
COR24301

\* Maks. faldhøjde | \*\* Samlet højde | \*\*\* Faldområde

\* Maks. faldhøjde | \*\* Samlet højde



COR243011  
\*120cm  
\*\*240cm  
\*\*\*26.4m<sup>2</sup>



COR243011

[Klik for at se FRA OVEN](#)

[Klik for at se FRA SIDEN](#)