

Campetto Cosmos, 16x32m

FRE2115

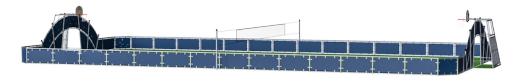
KOMPANI
Let's play



Codice articolo FRE2115-3317

Informazioni generali prodotto

Dimensioni (LxLxA)	3262x1700x370 cm
Età d'uso	3+
Capacità di gioco	-
Opzioni colori	●



Un campo multisport include due porte con canestri da basket integrati e una rete multisport regolabile in altezza al centro dell'area di gioco. I pannelli nell'area delle porte presentano motivi sportivi incisi. Le porte sono dotate di barriere rimovibili di protezione per l'accesso delle sedie a rotelle e le barriere inferiori hanno un profilo più basso a

protezione del bordo del campo con fori di drenaggio dell'acqua. Il campo è basato su un sistema modulare. Le dimensioni del campo possono essere personalizzate in base alle specifiche esigenze. I pannelli in polietilene HD possono essere forniti in diversi colori standard. Il campo può anche essere equipaggiato con una serie di attività

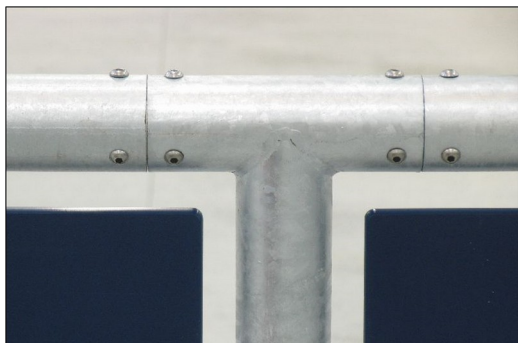
aggiuntive.



Campetto Cosmos, 16x32m

FRE2115

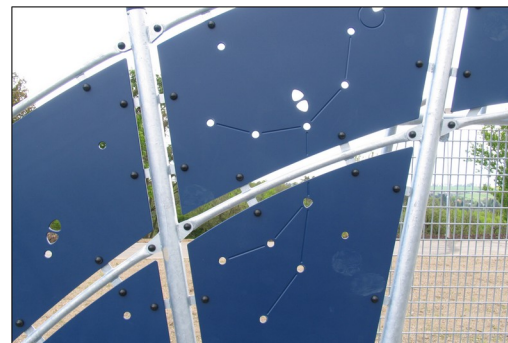
KOMPANI
Let's play



All steel components are manufactured from carbon steel, welding's according EN ISO 5817 & Hot dip galvanised (HDG) according to ISO1461. This process ensures good protection in all circumstances.



Le porte misurano circa 140 cm in profondità e circa 330 cm in larghezza, con tutti i pali realizzati in acciaio zincato con trattamento superficiale zincato a caldo. Il telaio anteriore è realizzato con tubi Ø48, mentre il retro della porta utilizza 10 tubi con un diametro di Ø38.



I pannelli in HDPE sono realizzati con più del 95% di materiale riciclato post-consumo proveniente ad esempio dai rifiuti di imballaggi alimentari. Disponibili in Blu Notte, ma è possibile richiedere più colori. Per aumentare il valore ludico, è anche possibile richiedere pannelli in HDPE con motivi o loghi incisi.



Le punte dei pali sono stampate in gomma termoplastica (TPV) con un inserto in acciaio. Il TPV è altamente resistente all'usura e alla rottura, e l'inserimento in acciaio garantisce la durata nel tempo.



Il canestro da basket è realizzato in acciaio zincato a caldo con finitura in polvere e un tabellone realizzato in HDPE riciclato post-consumo al +95%. La rete è realizzata al 100% in nylon, con una circonferenza di circa Ø30cm nella parte inferiore e Ø50cm nella parte superiore. La rete può anche essere fornita con rete PA rinforzata in acciaio o catene in acciaio.

Codice articolo FRE2115-3317

Informazione installazione

Max. altezza di caduta	0 cm
Superficie di sicurezza	0,0 m ²
Tempo d'installazione totale	93,9
Volume di scavo	4,61 m ³
Volume di calcestruzzo	4,50 m ³
Profondità di base (standard)	70 cm
Peso della spedizione	4.783 kg
Opzioni ancoraggio	Interrato ✓

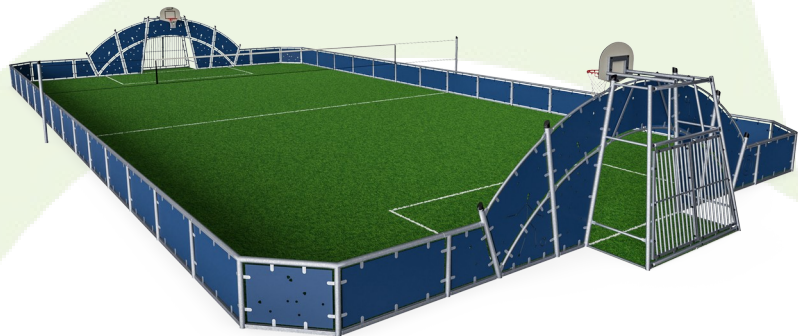
Garanzie

EcoCore	Garanzia a vita
Pali in acciaio HDG	Garanzia a vita
Garanzia pezzi di ricambio	10 anni



Sustainability Data

FRE2115



Cradle to Gate A1-A3	Emissioni totali di CO ₂	CO ₂ e/kg	Materiali riciclati
	kg CO ₂ e	kg CO ₂ e/kg	%
FRE2115-3317	7.696,99	1,91	66,56

Il quadro complessivo applicato a questi fattori è la Dichiarazione Ambientale di Prodotto (EPD), che quantifica "le informazioni ambientali sul ciclo di vita di un prodotto e consente confronti tra prodotti che svolgono la stessa funzione" (ISO, 2006). Questo segue la struttura e applica un approccio di Valutazione del Ciclo di Vita (LCA) all'intero stadio del prodotto, dalla materia prima fino alla produzione (A1-A3).

Kompan A/S
 C.F. Tietgens Boulevard 32C
 DK-5220 Odense SØ
 Denmark



Verification of CO₂ calculation of: Sport



Data version no. 2023-10-05

The CO₂ calculation and data are in compliance with the principles of a carbon footprint impact according to the GHG protocol (Greenhouse Gas Protocol), Scope 3, cradle to gate related to all individual components in the product category: "Sport" represented by item no: FRE600202-0901.

(Scope 3 emissions include emission sources in the upstream and downstream value chain).

Date: 30. October 2023 | Valid until: 30. October 2025

Verified by:

Julie Marie Vejsgaard Larsen, LCA & EPD Consultant

Verification based on report: Validation of CO₂ calculation of 9 categories of Kompan product line, version 1.0, prepared by: Bureau Veritas HSE, Denmark: Julie M. V. Larsen.

Publication date: 30. October 2023

By Bureau Veritas HSE
 www.bureauveritas.dk
 +45 7731 1000

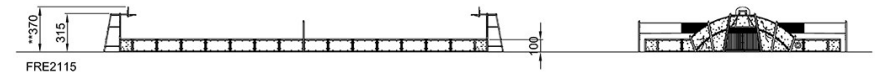
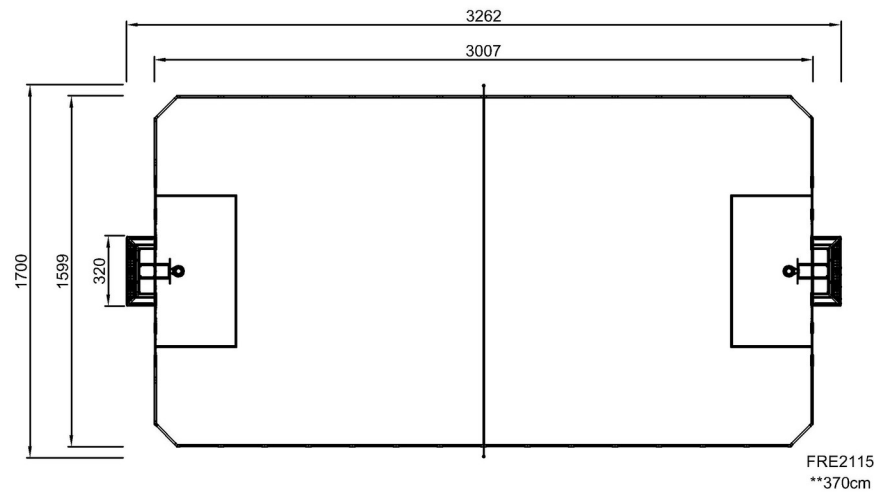


Campetto Cosmos, 16x32m

FRE2115

Altezza di caduta massima | Altezza totale | Superficie di sicurezza

Altezza di caduta massima | Altezza totale



[Fai clic per visualizzare il rapporto VISTA SUPERIORE](#)

[Fai clic per visualizzare il rapporto VISTA LATERALE](#)