

La mina de oro

NAT504

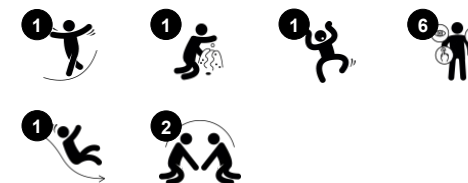
KOMPAN
Let's play



Número de artículo NAT504-0612

Información general del producto

Dimensiones LxAnch.xAl.	159x228x138 cm
Grupo de edad	1+
Usuarios	3
Opciones de color	



La mina de oro con su robusta torre de observación y tobogán rojo atrae a los niños de inmediato: quieren dar la vuelta a la colina y deslizarse, experimentando el cosquilleo en el estómago una y otra vez. Y quieren correr y gatear debajo de la plataforma. La actividad versátil 3 en 1 de la Mina de Oro entrena una rica variedad de habilidades motoras y

musculares en los niños pequeños: entrenan su conciencia espacial e incorporan conceptos importantes como arriba y abajo, arriba y abajo, que son cruciales para una comprensión posterior de términos matemáticos. Correr o gatear cuesta arriba y cuesta abajo es bueno para la coordinación cruzada, ya que esta habilidad motora fundamental estimula los

centros del cerebro que apoyan las habilidades de lectura. Al deslizarse por la Mina de Oro, los niños pequeños entrenan la estabilidad del tronco y el sentido del equilibrio. Estos son fundamentales para la confianza física.



La mina de oro

NAT504



Prismáticos

Cognitivo: los prismáticos establecen una temática y, por lo tanto, estimulan el juego de rol. El juego de rol es un gran entrenador del lenguaje y las habilidades comunicativas.

Creativo: los prismáticos se pueden girar en todas direcciones. Mirarlos ofrece una nueva perspectiva del mundo.



Tobogán

Físico: el deslizamiento desarrolla la conciencia espacial y el sentido del equilibrio. Además, los músculos del tronco se entrenan al sentarse erguido y bajar. **Socio-emocional:** la empatía se fomenta al respetar y tomar los distintos turnos para su uso.

Cognitivo: los niños pequeños desarrollan su comprensión del espacio, la velocidad y las distancias cuando se deslizan rápidamente hacia abajo.

La mina de oro

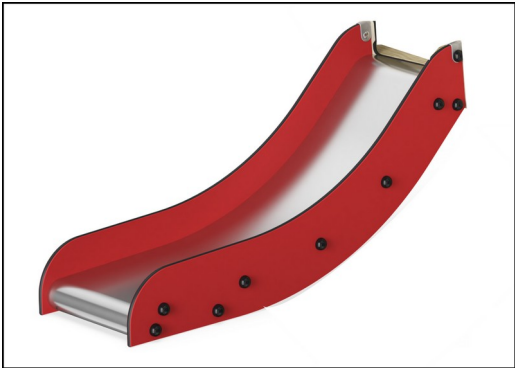
NAT504



Los postes y las tablas están hechos de madera de pino procedente de fuentes europeas sostenibles. La madera está impregnada a presión Clase 3 con Tanalito E3475 según EN335 (equivalente a NTR Clase AB). Bajo pedido se puede suministrar como certificado FSC® (FSC® C004 450).



Paneles de 19 mm EcoCore™. El EcoCore™ es un material ecológico altamente duradero, que no solo es reciclable después de su uso, sino que también consta de un núcleo producido a partir de material 100% reciclado.



Los laterales del tobogán están hechos de EcoCore combinado, y la superficie deslizante de acero inoxidable t = 2 mm.



Ropes of UV-stabilized PES rope strands with inner steel cable reinforcement. The polyester yarn is made from +95% post-consumer materials and is inductively melted onto each strand.



Los binoculares están hechos de PUR. Todos los componentes conservan sus propiedades en el rango de temperatura de -30 ° C a 60 ° C. El material está estabilizado a los rayos UV.

Número de artículo NAT504-0612	
Información de instalación	
Altura máxima de caída	100 cm
Área de seguridad	19,0 m²
Horas de instalación	7,2
Volumen de excavación	0,69 m³
Volumen de hormigón	0,00 m³
Profundidad de anclaje	59 cm
Peso del envío	174 kg
Opciones de anclaje	Enterrar ✓ Suelo duro ✓
Garantías	
EcoCore HDPE	De por vida
Acero galvanizado	De por vida
Pinar	10 años
Cuerdas y redes	10 años
Piezas de repuesto garantizadas	10 años



Sustainability Data

NAT504



Cuna a puerta A1-A3	Emisión total CO ₂	CO ₂ e/kg	Materiales Reciclados
	kg de CO ₂ e	kg de CO ₂ e/kg	%
NAT504-0612	190,43	1,49	47,03

El marco general aplicado para estos factores es la Declaración Ambiental de Producto (EPD), que cuantifica "la información ambiental sobre el ciclo de vida de un producto y permite realizar comparaciones entre productos que cumplen la misma función" (ISO, 2006). Esto sigue la estructura y aplica un enfoque de evaluación del ciclo de vida a toda la etapa del producto, desde la materia prima hasta la fabricación (A1-A3))

Kompan A/S
C.F. Tietgens Boulevard 32C
DK-5220 Odense SØ
Denmark



Verification of CO₂ calculation of: Nature play



Data version no. 2023-10-05

The CO₂ calculation and data are in compliance with the principles of a carbon footprint impact according to the GHG protocol (Greenhouse Gas Protocol), Scope 3, cradle to gate related to all individual components in the product category: "Nature play" represented by item no.: NRO409-0621.

(Scope 3 emissions include emission sources in the upstream and downstream value chain).

Date: 30. October 2023 | Valid until: 30. October 2025
Verified by:

Julie Marie Vejsgaard Larsen, LCA & EPD Consultant

Verification based on report: Validation of CO₂ calculation of 9 categories of Kompan product line, version 1.0, prepared by: Bureau Veritas HSE, Denmark: Julie M. V. Larsen.

Publication date: 30. October 2023

By Bureau Veritas HSE
www.bureauveritas.dk
+45 7731 1000

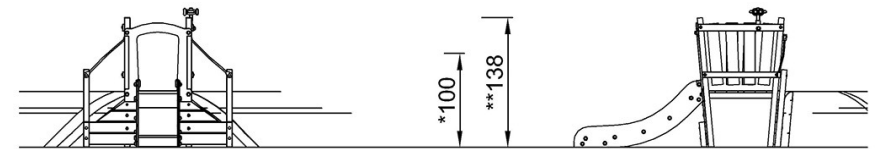
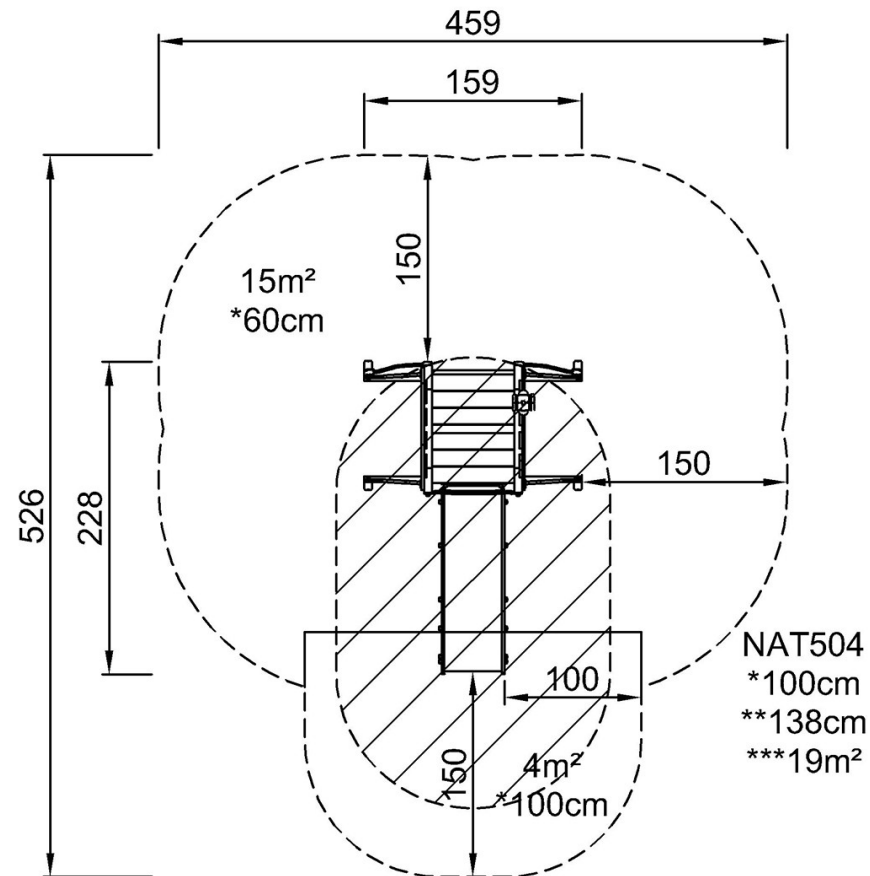


La mina de oro

NAT504

* Altura Máx. de caída | ** Altura total | *** Área de seguridad

* Altura Máx. de caída | ** Altura total



NAT504

[Haga clic para ver VISTA SUPERIOR](#)

[Haga clic para ver VISTA LATERAL](#)