

Toboggan La City

MSC5427

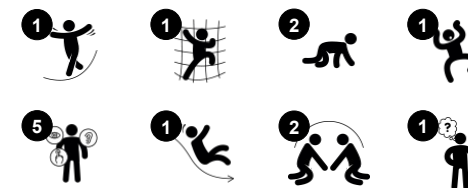
KOMPAN
Let's play




Le toboggan la city incite les enfants à être actifs et interagir d'une manière passionnante. Il propose une tanière sous la plate-forme de diapositives, invitant aux rencontres et à la socialisation. Ce qui constitue le début des premières amitiés. L'escalier est large et est également accessible en rampant. Cela forme la coordination croisée des enfants, une

habileté motrice importante qui, entre autres, soutient les capacités de lecture ultérieures. La glisse est un grand plaisir pour les plus jeunes. Elle entraîne également leurs muscles abdominaux, assis debout tout en glissant vers le bas. Le glissement entraîne également le sens de l'équilibre et la compréhension spatiale. Le thème de la maison est familier et

inspire des histoires, développant le langage.



| Référence MSC542701-3418P | |
|--------------------------------|---|
| Informations générales | |
| Dimensions LxPxH | 244x61x140 cm |
| Age minimum | 1+ |
| Capacité idéale (utilisateurs) | 2 |
| Options de couleurs |  |



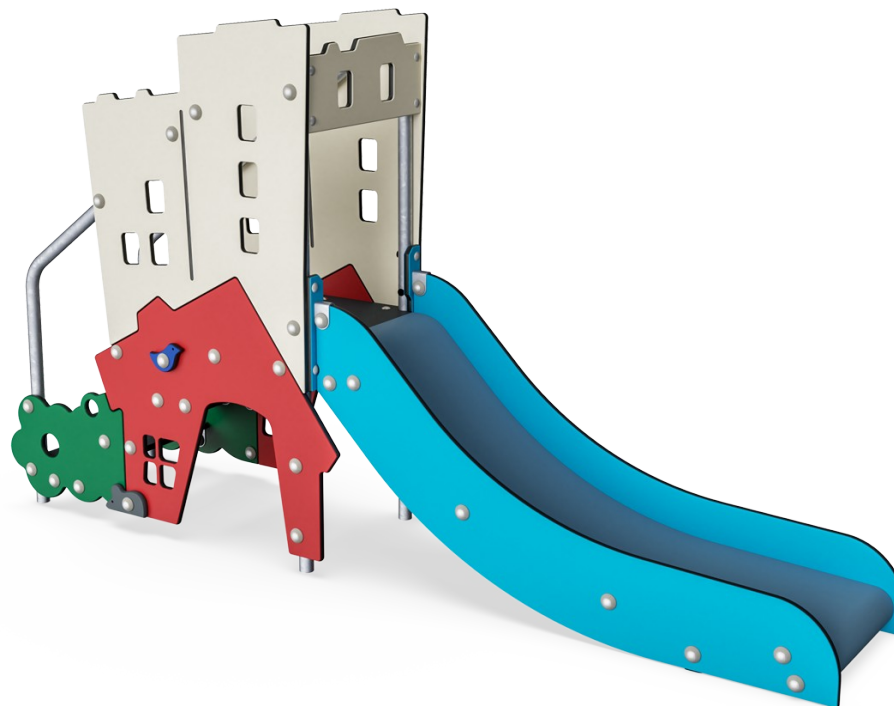
Toboggan La City

MSC5427



Glisser

Physique: développe la conscience de l'espace & de l'équilibre. Les muscles du tronc sont entraînés lors de la descente en position verticale. **Socio-émotionnel:** l'empathie est encouragée en attendant son tour.



Le

Physique: se faufiler entre les ouvertures entraîne la conscience spatiale. **Socio-émotionnel:** l'espace clos invite au jeu pour deux ou trois enfants.



Escalier

Physique: l'escalier favorise la coordination & le développement des muscles des bras / jambes. **Socio-émotionnel:** espace inclusif pour les pauses actives.

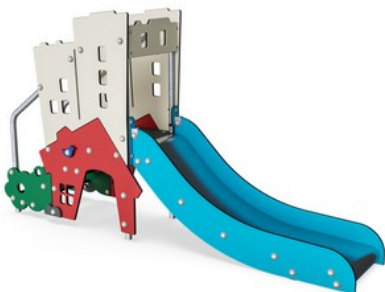


Élément thématique

Cognitive: suggère un thème et favorise le jeu théâtral, stimulant les compétences linguistiques

Toboggan La City

MSC5427



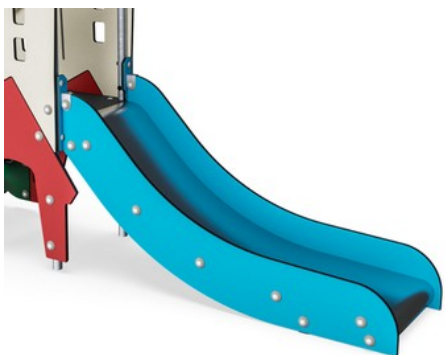
Panneaux de 19 mm EcoCore™, matériau hautement durable et respectueux de l'environnement, qui est non seulement recyclable après utilisation, mais se compose également d'un noyau fabriqué à partir de matériaux post-consommation recyclés à 100 % à partir de déchets d'emballages alimentaires.



Tous les planchers sont fabriqués en HPL (stratifié à haute pression) d'une épaisseur de 17,8 mm et une surface antidérapante respectant la norme EN 438-6. KOMPAN HPL présente une grande résistance à l'usure, ce qui lui assure une longue durée de vie dans tous les climats.



Les surfaces en acier sont galvanisées à chaud sur les faces intérieures et extérieures avec du zinc sans plomb. La galvanisation présente une excellente résistance à la corrosion en milieu extérieur et ne nécessite aucun entretien.



Le toboggan est disponible en différents matériaux : PE Pré moulé ou glissière en acier inoxydable de 2 mm d'épaisseur. Les côtés du toboggan sont faits en EcoCore™.

Référence MSC542701-3418P

Installation

| | |
|----------------------------|------------------------------|
| Hauteur de Chute Max. | 100 cm |
| Zone de sécurité | 14,5 m² |
| Temps total d'installation | 7,3 |
| Volume d'excavation | 0,17 m³ |
| Volume de béton | 0,00 m³ |
| Profondeur ancrage | 60 cm |
| Poids d'expédition | 149 kg |
| Options d'ancrage | A enterrer ✓ A cheiller ✓ |

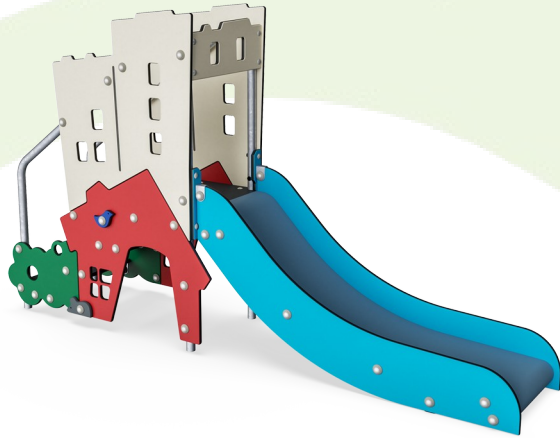
Garantie

| | |
|-------------------------------|---------------|
| EcoCore HDPE | Garanti à vie |
| Acier galvanisé | Garanti à vie |
| Plateforme HPL | 15 ans |
| Dispo pièces après arrêt fab. | 10 ans |



Données sur le développement durable

MSC5427



| Cradle to Gate A1-A3 | Émissions totales de CO ₂ | CO ₂ e/kg | Matériaux recyclés |
|----------------------|--|-------------------------|-----------------------|
| | kg CO ₂ e | kg CO ₂ e/kg | % |
| MSC542701-3418P | 209,15 | 2,20 | 62,45 |

Le cadre général appliqué est la Déclaration Environnementale Produit (DEP), qui quantifie « les informations environnementales sur le cycle de vie d'un produit et permet des comparaisons entre produits remplissant la même fonction » (ISO, 2006). Cela suit la structure et applique une approche d'évaluation du cycle de vie à l'ensemble de l'étape du produit, de la matière première à la fabrication (A1-A3))

KOMPAN
Let's play

Kompan A/S

C.F. Tietgens Boulevard 32C
DK-5220 Odense SØ
Denmark



Verification of CO₂ calculation of: Themed play systems



Data version no. 2023-10-05

The CO₂ calculation and data are in compliance with the principles of a carbon footprint impact according to the GHG protocol (Greenhouse Gas Protocol), Scope 3, cradle to gate related to all individual components in the product category: "Themed play systems" represented by item no.: MSC641100-3717P.

(Scope 3 emissions include emission sources in the upstream and downstream value chain).

Date: 30. October 2023 | Valid until: 30. October 2025

Verified by:

Julie Marie Vejsgaard Larsen, LCA & EPD Consultant

Verification based on report: Validation of CO₂ calculation of 9 categories of Kompan product line, version 1.0, prepared by: Bureau Veritas HSE, Denmark: Julie M. V. Larsen.

Publication date: 30. October 2023

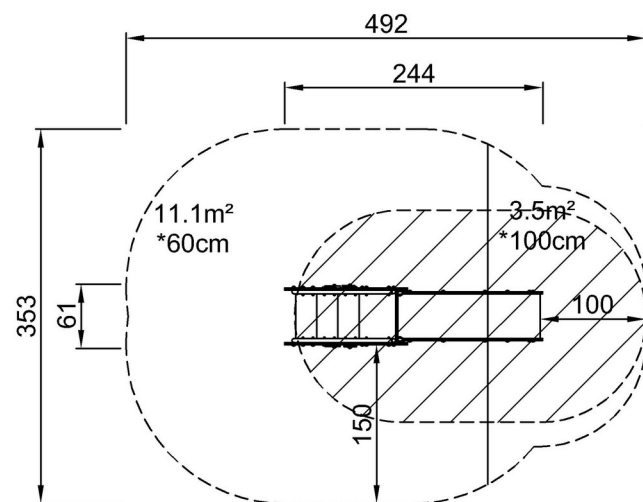
By Bureau Veritas HSE
www.bureauveritas.dk
+45 7731 1000



Toboggan La City

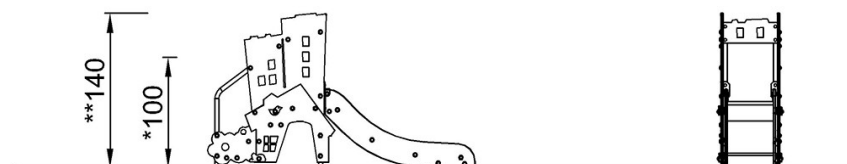
MSC5427

* Hauteur de chute maximale | ** Hauteur totale | *** Zone de sécurité



MSC542701
*100cm
**140cm
***14.5m²

* Hauteur de chute maximale | ** Hauteur totale



MSC542701

[Cliquez pour voir le rapport VUE DE DESSUS](#)

[Cliquez pour voir le rapport VUE LATÉRALE](#)