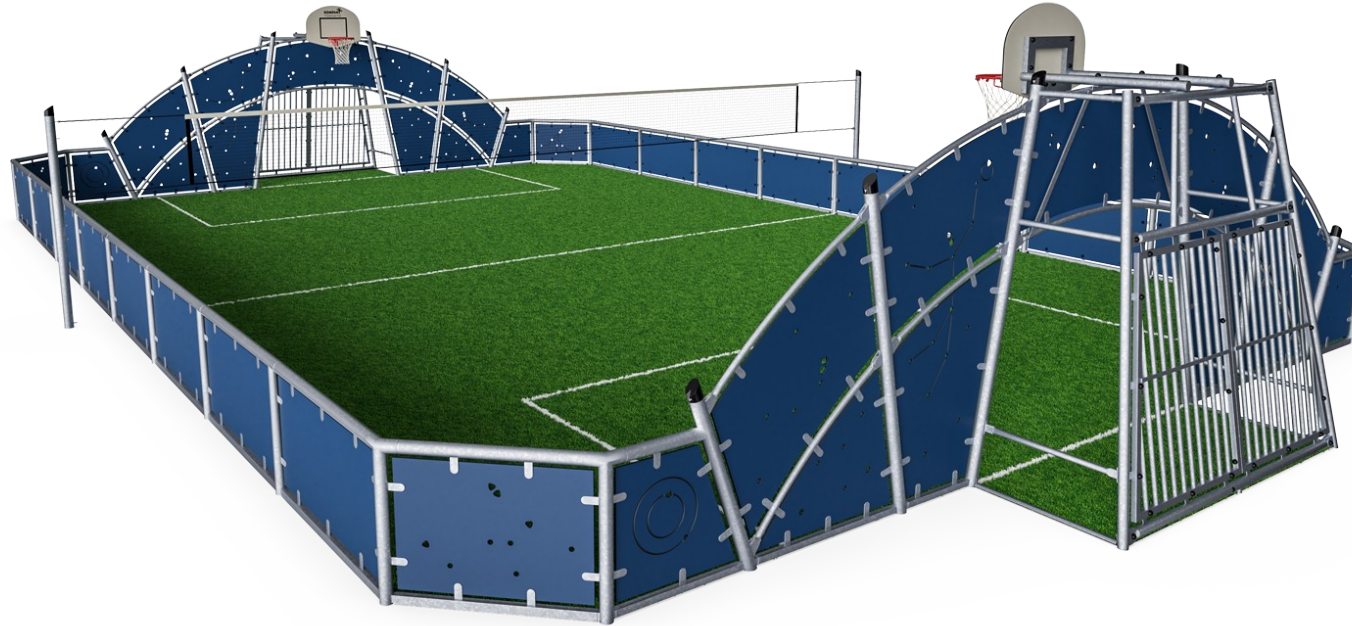


# COSMOS Monikenttä 12x20m

FRE2110

**KOMPANI**  
Let's play



Tuotenumero FRE2110-3317

## Tuotetiedot

Mitat PxLxK	2062x1300x370 cm
Ikäryhmä	3+
Leikkikapasiteetti	-
Värvaihtoehdot	●



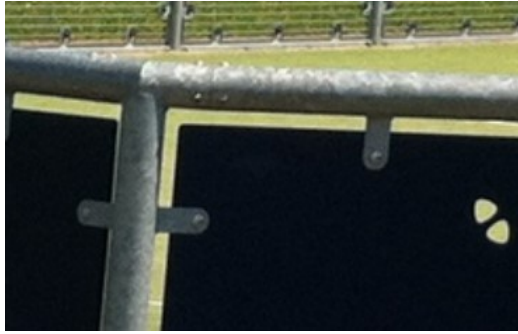
FREEGAME on suunniteltu hyödyntämään liikunnan ja sosiaalisen kanssakäymisen tuomia etuja. Sen avulla voi koska tahansa pelailla, saada uusia ystäviä sekä oppia lisää itsestään ja sosiaalisen elämän säännöistä. FREEGAMEn tarjoama mahdollisuus fyysiseen toimintaan kannustaa - varsinkin nuorisoa - aktiiviseen elämäntapaan. Monikentän

läpinäkyvä rakenne ja ominaisuudet saavat käyttäjät tuntemaan olonsa turvalliseksi ja kaikki ikäryhmät viihtymään yhdessä. Suurikokoinen sisäänkäynti ottaa esteettömyydellään kaikki mukaan toimintaan. Voit joko osallistua tai rentoutua ja katsella muiden pelaamista.



# COSMOS Monikenttä 12x20m

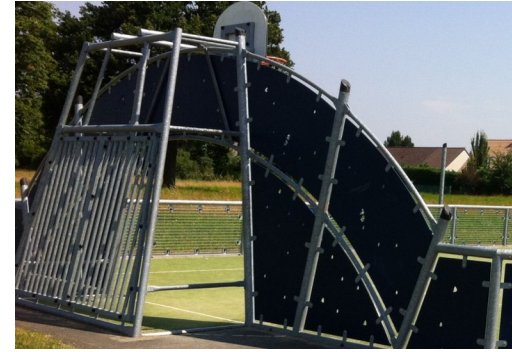
FRE2110



All steel components are manufactured from carbon steel, welding's according EN ISO 5817 & Hot dip galvanised (HDG) according to ISO1461. This process ensures good protection in all circumstances.



The HDPE panels are standard available in Night Sky Blue, but multiple colours can be requested. To increase the design and play value the HDPE panels can have patterns or logo's engraved.



Classic goals are equipped as standard with nylon net or with reinforced nylon or steel bars as options. Cosmos goals are with metal bars.

Tuotenumero FRE2110-3317

## Asennustiedot

Putoamiskorkeus enintään	0 cm
Turva-alue	0,0 m <sup>2</sup>
Asennusaika	69,7
Kaivanto	3,33 m <sup>3</sup>
Betonivalu	3,25 m <sup>3</sup>
Perustuksen syvyys (vakio)	70 cm
Lähetuksen paino	3.578 kg
Ankkurointivaihtoehdot	Syväper. ✓

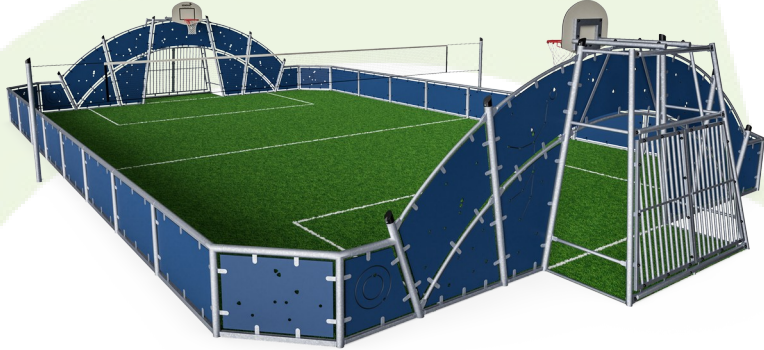
## Takuutiedot

EcoCore HDPE	Elinikäinen
Sinkitty teräs	Elinikäinen



# Kestävän kehityksen data

FRE2110



## Tuotevaihe A1–A3

**Hiilidioksi  
dipäästöt  
yhteensä**

**Hiilidioksi  
dipäästöt  
kiloa  
kohden**

**Kierrätys  
materiaalit**

kg CO<sub>2</sub>e

kg CO<sub>2</sub>e/kg

%

**FRE2110-3317**

5.815,27

1,94

65,68

Näihin tekijöihin sovellettavana yleiskehityksenä käytetään Environmental Product Declaration -ympäristötuoteselostetta (EPD), jossa määritetään "ympäristötiedot tuotteen elinkaaren ajalta ja joka mahdollistaa samaan tehtävään tarkoitettujen tuotteiden keskinäisen vertailun" (ISO, 2006). Tämä seuraa elinkaariarviointimenetelmän (Life Cycle Assessment, LCA) rakennetta ja soveltaa sitä koko tuotevaiheeseen raaka-aineen hankinnasta tuotteen valmistukseen (A1–A3).

## Kompan A/S

C.F. Tietgens Boulevard 32C  
DK-5220 Odense SØ  
Denmark

Validation of CO<sub>2</sub>  
calculation method  
**BUREAU VERITAS**  
HSE Denmark A/S



## Verification of CO<sub>2</sub> calculation of: Sport



Data version no. 2023-10-05

The CO<sub>2</sub> calculation and data are in compliance with the principles of a carbon footprint impact according to the GHG protocol (Greenhouse Gas Protocol), Scope 3, cradle to gate related to all individual components in the product category: "Sport" represented by item no.: FRE600202-0901.

(Scope 3 emissions include emission sources in the upstream and downstream value chain).

**Date: 30. October 2023 | Valid until: 30. October 2025**

**Verified by:**

Julie Marie Vejsgaard Larsen, LCA & EPD Consultant

Verification based on report: Validation of CO<sub>2</sub> calculation of 9 categories of Kompan product line, version 1.0, prepared by: Bureau Veritas HSE, Denmark: Julie M. V. Larsen.

**Publication date: 30. October 2023**

**By Bureau Veritas HSE**  
www.bureauveritas.dk  
+45 7731 1000

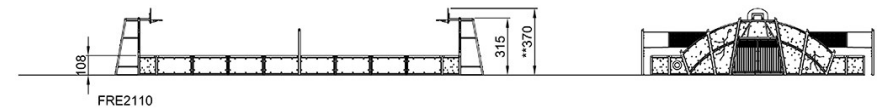
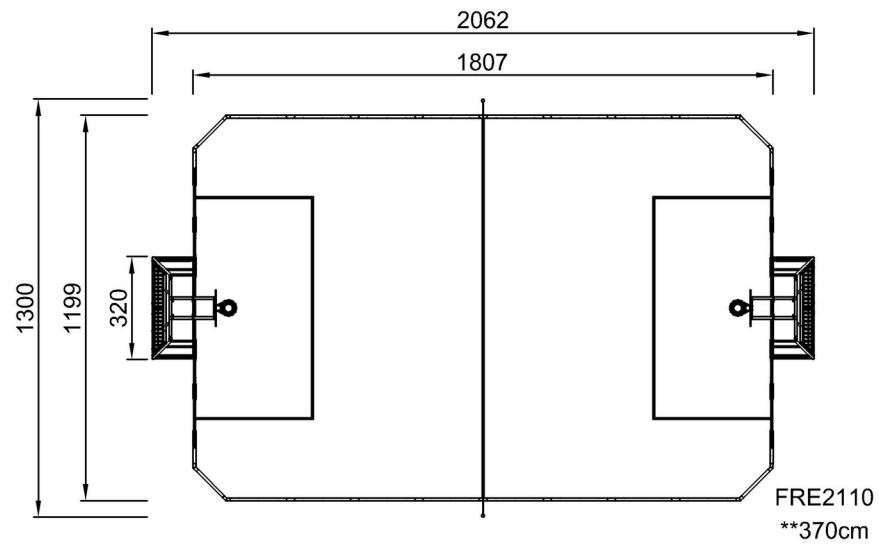


# COSMOS Monikenttä 12x20m

FRE2110

Putoamiskorkeus enint. | Kokonaiskorkeus | Turva-alue

Putoamiskorkeus enint. | Kokonaiskorkeus



[Klikkaa nähdäksesi NÄKYMÄ YLHÄÄLTÄ](#)

[Klikkaa nähdäksesi NÄKYMÄ SIVULTA](#)