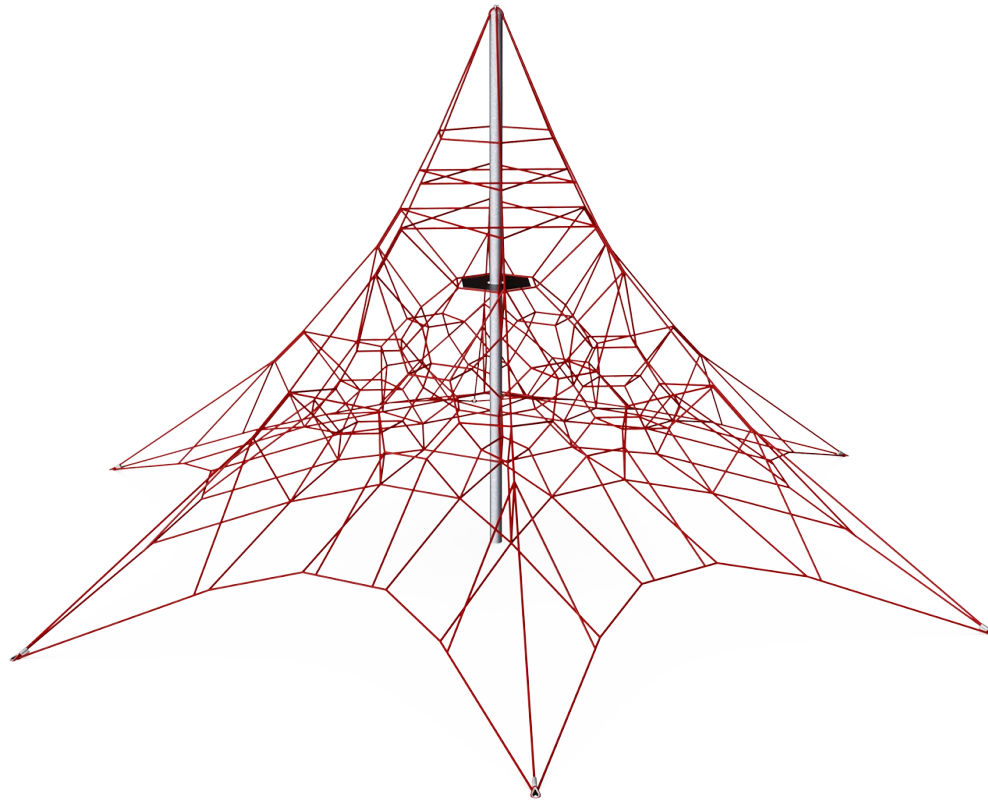


Large Hexagonal Spacenets

COR36501

KOMPAN
Let's play

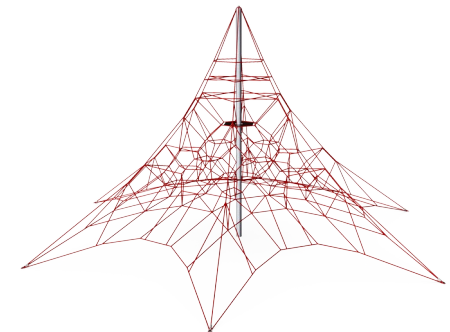
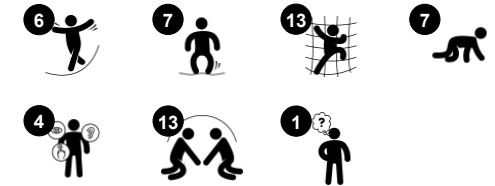


The Large Hexagonal Spacenet appellerer enormt til barns behov for eventyr. Med sine 5 m opp til toppen vil den garantert tiltrekke seg barn gang på gang. Tauene svaier forsiktig, og bidrar til utviklingen av viktige motoriske ferdigheter som krysskoordinasjon og romfølelse. Disse er viktige for eksempel å bedømme avstander når du navigerer i

trafikken. Musklene settes i arbeid, og bein, armer og kjerne trenes når man klatrer og mestrer det ene nivået etter det andre. Ved å klatre så høyt får barna trent deres evne til å ta risiko så vel som å ta hensyn til andre; med mange barn som klatrer i de svaierende trinnene er det nødvendig å ta hensyn til andre fordi alle bevegelser kjennes i nettet. The Large

Hexagonal Spacenet er et flott møtepunkt. Takket være åpenheten kan barna kommunisere, sammenligne og leke på tvers av nettet.

Produktnummer COR365011-1101	
Produktinformasjon	
Mål LxBxH	1111x963x589 cm
Aldersgruppe	5+
Antall brukere	49
Fargevalg	



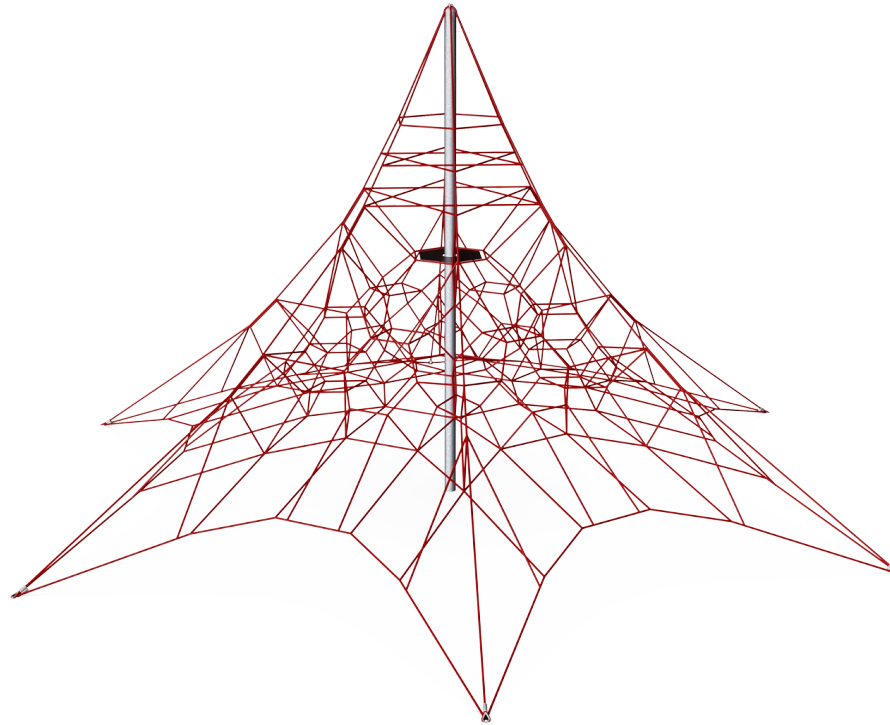
Large Hexagonal Spacenets

COR36501



Høyeste trinn

Fysisk: romlig bevissthet blir støttet, armmuskler trenes når man holder godt fast.
Sosioemosjonell: barn utvikler mot, selvtillit, omtanke for andre og tur-taking, alle viktige livsferdigheter.



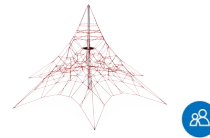
Store masker

Fysisk: de store maskene gjør det mulig å klatre og kripe, støtter kroppsforståelse, krysskoordinering og romlig bevissthet. Å klatre her krever muskelstyrke, å skyve og trekke armer for å komme oppover.
Sosioemosjonell: la flere barn sitte sammen og dele plass.



Mast

Fysisk: den litt svaiende masten stimulerer barnas muskler og motoriske ferdigheter når de holder fast og klatrer i nettet.
Sosioemosjonell: barn utvikler mot og selvregulering når de klatrer høyt. Dette påvirker selvtilliten deres positivt.



Åpenhet

Sosioemosjonell: åpenheten muliggjøre samarbeid og kommunikasjon, alle viktige livsferdigheter for barn å lære.



Hoppende nettmasker

Fysisk: smidighet, balanse og koordinering samt romlig bevissthet utvikles når man hopper, klatrer og sitter i nettet. Barn bruker muskler i armer, bein og kjerne, og bygger bentetthet når de hopper ned.
Sosioemosjonell: appellerer til empati og samarbeid. **Kognitiv:** fysisk hukommelse, logisk tenkning, konsentrasjon.

Large Hexagonal Spacenets

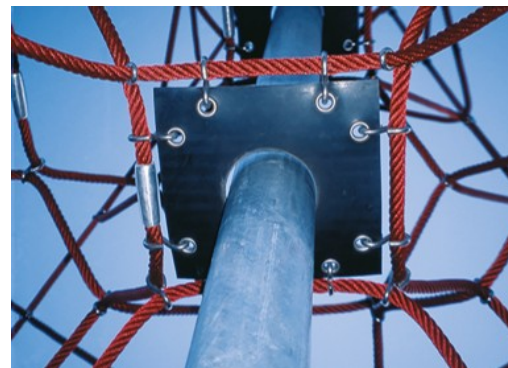
COR36501



Tau av UV-stabiliserte PES-tau med innvendig stålkabelarmering. Polyestergarnet er laget av +95 % gjenbruksmaterialer og smeltes induktivt på hver enkelt streng. Tauene er svært motstandsdyktige mot slitasje og hærverk, og kan erstattes på stedet hvis det er nødvendig.



Corocord 'S' klemmer brukes som forbindelser i våre Corocord-produkter. 8mm rustfrie stålstenger med avrundede kanter presses rundt tauene med en spesiell hydraulisk presse, noe som gjør dem til det ideelle bindingspunktet: trygt, holdbart og hærversresistent.



Corocord-membranet består av et friksjonssikkert gummiert materiale av høy kvalitet med god UV-motstand. Testet og i samsvar med REACH-kravene mtp. PAH. Innebygd er en firelags armering laget av vevd polyester. Pansringen og de overflatelagene resulterer i en total tykkelse på 7,5 mm.



I midten av nettet er masten, laget av høykvalitets, sømløst stål. Mastens struktur som svingende støtte er statisk gunstig og utjevner svingningene i nettet. Mastene er varmgalvanisert som standard, med designalternativet for ytterligere pulverlakkering.



Gjennom KOMPAN variant-team kan du velge mellom ytterligere 7 taufarger og tilpasse løsningen etter hva dere ønsker. Sortimentet har et bredt spekter av farger rangert fra elegant og uttrykksfull sort til naturlig og tonet ned hamp, samt en rekke attraktive og iøynefallende signalfarger.



For installasjoner som bruker gummibelegg må spennbeskyttere bestilles separat.

Produktnummer COR365011-1101

Monteringsinformasjon

Maksimal fallhøyde	165 cm
Sikkerhetszone	118,8 m ²
Total monterings tid	19,9
Utgraving	11,23 m ³
Betong	7,15 m ³
Forankringsdybde (standard)	110 cm
Forsendingsvekt	752 kg
Forankring	In-ground ✓

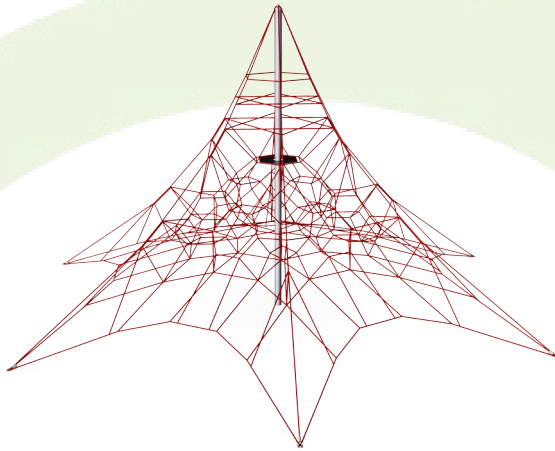
Garanti

Corocord tau	10 år
Membran	2 år
S-Klemmer	10 år
Garantert reservedeler	10 år
Varmgalvanisert stål	Livstids



Grønn data

COR36501



Krybbe til port A1-A3	Totalt CO ₂ -utslipp	CO ₂ -ekvivalent per kg	Resirkuler te materialer
	kg CO ₂ -ekvivalent	kg CO ₂ -ekvivalent/kg	%
COR365011-1101	1.721,33	3,11	55,92

Det overordnede rammeverket for disse faktorene er miljødeklarasjonen EPD (Environmental Product Declaration), som kvantifiserer «miljøinformasjon om produktets livssyklus og muliggjør sammenligninger mellom produkter som oppfyller samme funksjon» (ISO, 2006). Dette følger strukturen og anvender en livssyklusanalyse for hele produksjonsstadiet fra råvare til ferdig produksjon (A1-A3).

Kompan A/S

C.F. Tietgens Boulevard 32C
DK-5220 Odense SØ
Denmark



Verification of CO₂ calculation of: Corocord



Data version no. 2023-10-05

The CO₂ calculation and data are in compliance with the principles of a carbon footprint impact according to the GHG protocol (Greenhouse Gas Protocol), Scope 3, cradle to gate related to all individual components in the product category: "Corocord" represented by item no.: COR314011-1101.

(Scope 3 emissions include emission sources in the upstream and downstream value chain).

Date: 30. October 2023 | Valid until: 30. October 2025

Verified by:

Julie Marie Vejsgaard Larsen, LCA & EPD Consultant

Verification based on report: Validation of CO₂ calculation of 9 categories of Kompan product line, version 1.0, prepared by: Bureau Veritas HSE, Denmark: Julie M. V. Larsen.

Publication date: 30. October 2023

By Bureau Veritas HSE
www.bureauveritas.dk
+45 7731 1000

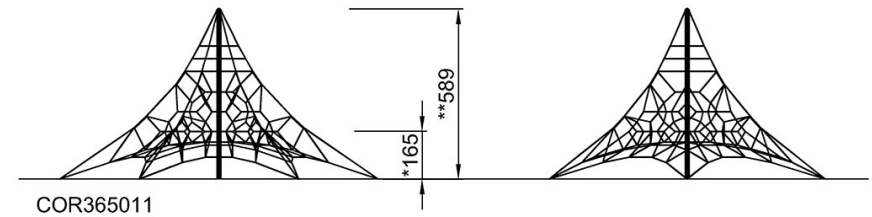
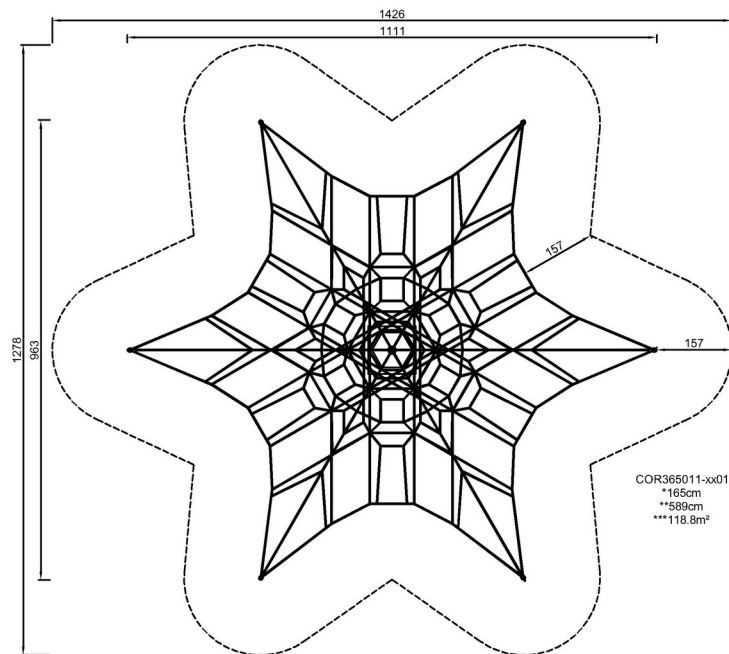


Large Hexagonal Spacenet

COR36501

* Maks fallhøyde | ** Total høyde | *** Sikkerhetszone

* Maks fallhøyde | ** Total høyde



Merk! Forankringspunktene strekker seg utenfor sikkerhetsområdet. Se installasjonsinstruksjoner.

[Klikk for å se TOP VIEW](#)

[Klikk for å se SIDE VIEW](#)