

Tour de jeux avec glissière

PCM101421

KOMPAN
Let's play



La tour de jeux avec toboggan est très attrayante pour les tout-petits. Elle soutient le développement physique, cognitif, socio-émotionnel et langagier. Lorsque les enfants montent les escaliers, ils s'entraînent à la coordination croisée et à l'équilibre en glissant vers le bas. Ces habiletés motrices sont fondamentales pour gérer le monde en toute

sécurité et elles affectent positivement la capacité de lire. Sur la plate-forme, le panneau horloge et cadran rendent les enfants curieux : les bras mobiles de l'horloge invitent à jouer sur les horloges de lecture. Tout cela fait partie du développement cognitif des tout-petits. Les visages de l'autre côté présentent des expressions faciales reconnaissables. Ils

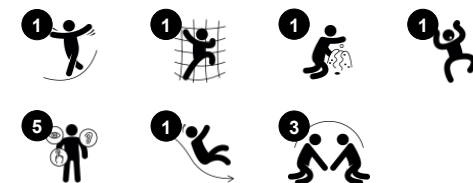
stimulent les conversations sur les sentiments, construisant ainsi des informations cognitives et socio-émotionnelles importantes pour se faire des amis. Sous la plate-forme, un bureau qui peut être utilisé comme point de rencontre social.



Référence PCM101421-0651

Informations générales

Dimensions LxPxH	128x287x170 cm
Age minimum	2+
Capacité idéale (utilisateurs)	9
Options de couleurs	



Tour de jeux avec glissière

PCM101421



Balcon

Socio-émotionnel: invite à la rencontre & à l'interaction avec les personnes au niveau du sol. **Cognitive:** invite au jeu théâtral, ce qui stimule le développement du langage.



Panneau de l'horloge

Socio-émotionnel: coopération avec les autres pour faire tourner les aiguilles de l'horloge, prise de tours. **Cognitive:** apprentissage du calcul & du temps de manière concrète. **Creative:** laisser votre marque dans la cour de récréation en réglant l'horloge.



Bureau

Socio-émotionnel: le partage et la coopération des deux côtés créent un scénario social qui soutient la communication et l'interaction sociale.



Échelle d'escalier

Physique: la coordination transversale favorise la coopération des moitiés gauche et droite du cerveau. La conscience spatiale est quant à elle, entraînée lors de la montée des escaliers.



Glisser

Physique: développe la conscience de l'espace & de l'équilibre. Les muscles du tronc sont entraînés lors de la descente en position verticale. **Socio-émotionnel:** l'empathie est encouragée en attendant son tour. **Cognitive:** développement de la compréhension de l'espace, de la vitesse & des distances en glissant.



Panneau des visages

Socio-émotionnel: le caractère biface stimule le jeu en groupe et les conversations. **Cognitive:** stimule l'esprit : chacun a des sentiments différents. Développe la compréhension des symboles et des expressions faciales soulignant les émotions.

Tour de jeux avec glissière

PCM101421



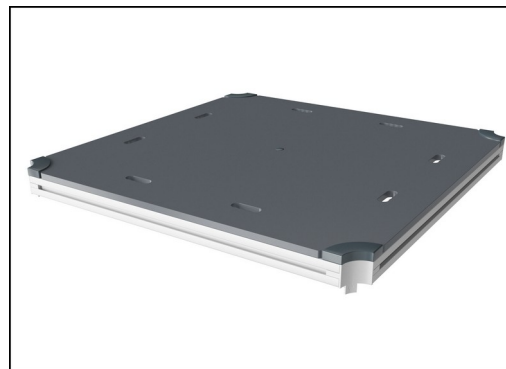
Panneaux de 19 mm EcoCore™, matériau hautement durable et respectueux de l'environnement, qui est non seulement recyclable après utilisation, mais se compose également d'un noyau fabriqué à partir de matériaux post-consommation recyclés à 100 % à partir de déchets d'emballages alimentaires. Panneaux en bois de pin imprégné et peint en brun avec profilés verticaux en acier.



Les poteaux principaux avec pied en acier galvanisé à chaud sont disponibles en différents matériaux : Poteaux en bois de pin imprégnés sous pression. Poteaux en acier Pré-galvanisé à l'intérieur et à l'extérieur avec finition thermolaquée. Poteaux en Aluminium sans plomb avec finition supérieure colorée anodisée. Poteaux GreenLine (conception Verte TexMade) conçus à partir de PolyÉthylène et déchets textiles recyclés à 100 % post-consommation.



Les glissières peuvent être choisies en six couleurs et 3 matériaux différents : Glissières droites ou courbes en PE moulé d'une seule pièce. Côtés EcoCore™ combinés et acier inoxydable. Conception entièrement en acier inoxydable en une seule pièce pour des solutions plus résistantes au vandalisme.



Tous les ponts sont soutenus par des profilés en aluminium de conception unique, à faible teneur en carbone avec plusieurs options de fixation. Les ponts moulés de couleur grise sont constitués à 75 % de polypropylène, provenant de déchets océaniques post-consommation, avec un motif et une surface texturés antidérapants.



Les versions KOMPAN GreenLine sont conçues avec des matériaux respectueux de l'environnement ultimes avec le facteur d'émission de CO2e le plus bas possible. Poteau TexMade (textile recyclé), panneaux EcoCore™ (PolyÉthylène) de déchets océaniques recyclés à 100 % post-consommation et ponts en PolyPropylène moulé.

Référence PCM101421-0651

Installation

Hauteur de Chute Max.	100 cm
Zone de sécurité	19,1 m²
Temps total d'installation	8,4 heures
Volume d'excavation	0,29 m³
Volume de béton	0,00 m³
Profondeur ancrage	60 cm
Poids d'expédition	200 kg
Options d'ancrage	A enterrer ✓ A cheiller ✓

Garantie

EcoCore HDPE	Garanti à vie
Poteau	10 ans
Ponts PP	10 ans
Dispo pièces après arrêt fab.	10 ans



Les composants en acier coloré ont une base de galvanisation à chaud et une finition supérieure thermolaquée. Cela offre une résistance ultime à la corrosion dans les climats du monde entier.



Données sur le développement durable

PCM101421



Cradle to Gate A1-A3	Émissions totales de CO ₂	CO ₂ e/kg	Matériaux recyclés
	kg CO ₂ e	kg CO ₂ e/kg	%
PCM101421-0651	260,31	1,68	66,57
PCM101421-0605	292,99	2,16	57,64

Le cadre général appliqué est la Déclaration Environnementale Produit (DEP), qui quantifie « les informations environnementales sur le cycle de vie d'un produit et permet des comparaisons entre produits remplissant la même fonction » (ISO, 2006). Cela suit la structure et applique une approche d'évaluation du cycle de vie à l'ensemble de l'étape du produit, de la matière première à la fabrication (A1-A3))

Kompan A/S

C.F. Tietgens Boulevard 32C
DK-5220 Odense SØ
Denmark



Verification of CO₂ calculation of: Play systems



Data version no. 2023-10-05

The CO₂ calculation and data are in compliance with the principles of a carbon footprint impact according to the GHG protocol (Greenhouse Gas Protocol), Scope 3, cradle to gate related to all individual components in the product category: "Play systems" represented by item no.: PCM200321-0950.

(Scope 3 emissions include emission sources in the upstream and downstream value chain).

Date: 30. October 2023 | Valid until: 30. October 2025

Verified by:

Julie Marie Vejsgaard Larsen, LCA & EPD Consultant

Verification based on report: Validation of CO₂ calculation of 9 categories of Kompan product line, version 1.0, prepared by: Bureau Veritas HSE, Denmark: Julie M. V. Larsen.

Publication date: 30. October 2023

By Bureau Veritas HSE
www.bureauveritas.dk
+45 7731 1000

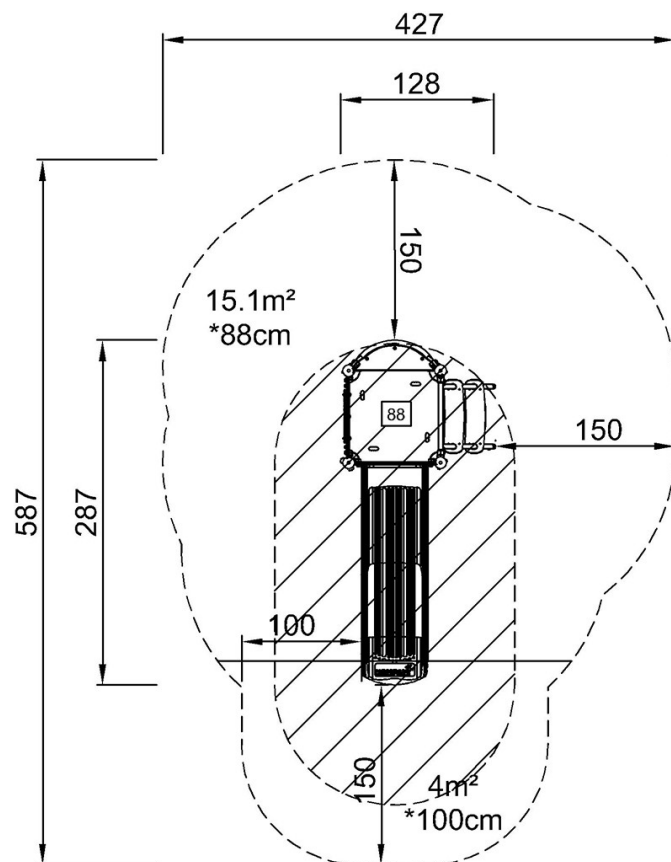


Tour de jeux avec glissière

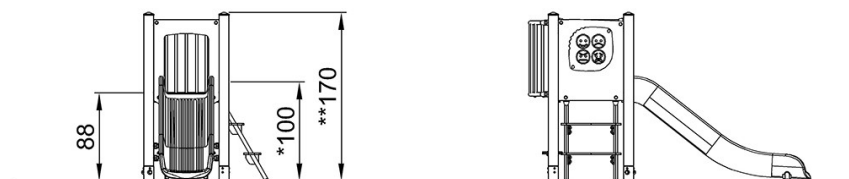
PCM101421

* Hauteur de chute maximale | ** Hauteur totale | *** Zone de sécurité

* Hauteur de chute maximale | ** Hauteur totale



PCM101421
*100cm
**170cm
***19.1m²



PCM101421

[Cliquez pour voir le rapport VUE DE DESSUS](#)

[Cliquez pour voir le rapport VUE LATÉRALE](#)