

Draaitoestel - Spinner Bowl

ELE400024



Item nummer ELE400024-3717OR	
Algemene Product Informatie	
Afmetingen LxBxH	52x55x60 cm
Leeftijdsgroep	4+
Speelcapaciteit	1
Kleuropties	



Deze draaimolen met schattige ronde vormen brengt pret en spanning als kinderen wild of juist zachtjes ronddraaien. Met zijn goed bereikbare, gekantelde draaikom nodigt hij kinderen van alle vaardigheden en een brede leeftijdsgroep uit om te spelen. De kleine voetafdruk maakt het mogelijk om 2-3 Spinner Bowls bij elkaar te plaatsen, wat het sociale

spel bevordert. De verscheidenheid aan speelmogelijkheden: er in zitten of op de rand, duwen, trekken of zelfs staan in de spinner bowl zorgt voor een langdurige attractie. Door de gekantelde kom kunnen kinderen de draaisnelheid met hun lichaamsbewegingen bepalen. Dit traint logisch denken: versnellen door de ene beweging of vertragen door de

andere. Spinner Bowls trainen het evenwichtsgevoel dat noodzakelijk is voor concentratievermogen en het vermogen om stil te zitten. Duwen of geduwd worden door anderen traint sociaal-emotionele vaardigheden zoals ook om beurten gaan.



Draaitoestel - Spinner Bowl

ELE400024



De Spinner Bowl is gemaakt van recyclebaar PE gemaakt van 33% post-consumer materiaal. De kom is uit één stuk gegoten met geïntegreerde metalen schroefdraadbussen en een waterafvoeropening. Dit garandeert een hoge duurzaamheid in alle klimaten wereldwijd.



Zwaar uitgevoerd lagersysteem met enkele rij diepgroefkogellagers met rubberen afdichtingen. De volledig gesloten lagerconstructie hoeft nooit gesmeerd te worden en is daarmee onderhoudsvrij.



De stalen oppervlakken zijn van binnen en buiten thermisch verzinkt met loodvrij zink. Het verzinken heeft een uitstekende corrosiebestendigheid in de buitenlucht en vereist weinig onderhoud.



De Spinner Bowl is verkrijgbaar in acht verschillende kleuren.



De zandkleurige variant is gemaakt van rotatiegegoten steen gemengd PE, gemaakt van 33% post-consumer materiaal met een antisliptextuur. Geringe verschillen in uiterlijk van het steenmixmateriaal zijn onvermijdelijk.



Groenblauwe GreenLine-versies zijn gemaakt van gegoten PE onderdelen, gemaakt van 33% gerecycled post-consumer oceaanafval afkomstig van de maritieme sector, zoals visnetten, touwen en sleepnetten.

Item nummer ELE400024-3717OR

Installatie informatie

Max. valhoogte	100 cm
Veiligheidszone	9,8 m ²
Totale installatietijd	1,3 uren
Graafwerk (vol.)	0,11 m ³
Benodigd beton	0,06 m ³
Verankeringsdiepte	90 cm
Verzendingsgewicht	22 kg
Verankeringsopties	Ingegraven ✓ Oppervlak ✓

Garantie informatie

Lagerhuisconstructie	5 jaar
Hardware	10 jaar
Holle PE-onderdelen	10 jaar
Gegalvaniseerd staal	Levenslang
Gegarandeerde reserveonderdelen	10 jaar



Duurzaamheidsgegevens

ELE400024



Wieg tot poort A1-A3	Totale CO ₂ -uitstoot	CO ₂ e/kg	Gerecycleerde materialen
	kg CO ₂ e	kg CO ₂ e/kg	%
ELE400024-3717OR	58,81	3,18	40,13

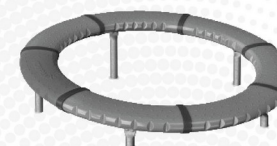
Het algemene kader dat voor deze factoren wordt toegepast is de Environmental Product Declaration (EPD), die "milieu-informatie over de levenscyclus van een product kwantificeert en vergelijkingen mogelijk maakt tussen producten die dezelfde functie vervullen" (ISO, 2006). Dit volgt de structuur en past een levenscyclus beoordelingsbenadering toe op de gehele productfase van grondstof tot product (A1-A3).

Kompan A/S

C.F. Tietgens Boulevard 32C
DK-5220 Odense SØ
Denmark



Verification of CO₂ calculation of: Freestanding play equipment



Data version no. 2023-10-05

The CO₂ calculation and data are in compliance with the principles of a carbon footprint impact according to the GHG protocol (Greenhouse Gas Protocol), Scope 3, cradle to gate related to all individual components in the product category: "Freestanding play equipment" represented by item no.: GXY916012-3417.

(Scope 3 emissions include emission sources in the upstream and downstream value chain).

Date: 30. October 2023 | Valid until: 30. October 2025

Verified by:

Julie Marie Vejsgaard Larsen, LCA & EPD Consultant

Verification based on report: Validation of CO₂ calculation of 9 categories of Kompan product line, version 1.0, prepared by: Bureau Veritas HSE, Denmark: Julie M. V. Larsen.

Publication date: 30. October 2023

By Bureau Veritas HSE
www.bureauveritas.dk
+45 7731 1000

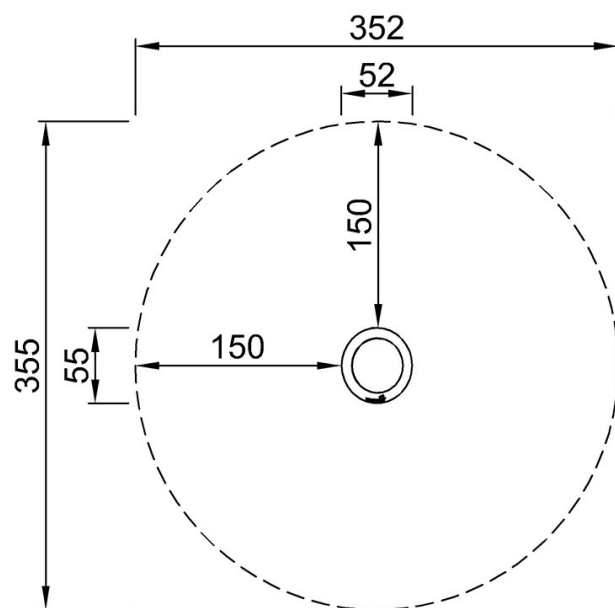


Draaitoestel - Spinner Bowl

ELE400024

Max. valhoogte | Totale Hoogte | Veiligheidszone

Max. valhoogte | Totale Hoogte

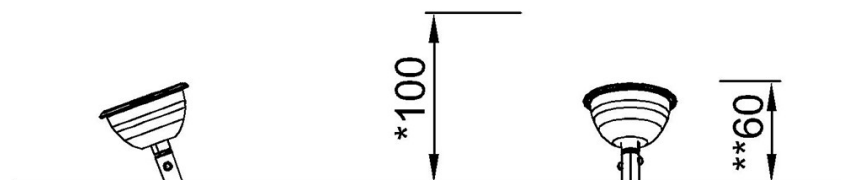


ELE400024

*100cm

**60cm

***9.8m²



ELE400024

[Bekijk BOVENAANZICHT](#)

[Bekijk ZIJAANZICHT](#)