

Anita Tafel

PAR1052



Item nummer PAR1052-0611

Algemene Product Informatie

| | |
|------------------|---|
| Afmetingen LxBxH | 130x58x70 cm |
| Leeftijdsgroep | |
| Speelcapaciteit | |
| Kleuropties | <input type="radio"/> <input type="radio"/> |



Parkmeubilair bevordert de sociale cohesie in buurten en wijken. Parkmeubilair creëert een uitnodigende ontmoetingsplek waar mensen graag komen om te ontspannen en gezellig met elkaar te praten. Anita Parkmeubilair is klassiek en comfortabel. Door dit meubilair ontstaat een uitnodigende ontmoetingsplek waar bewoners de ruimte hebben om te

ontspannen en met elkaar te praten. Dit meubilair zorgt ervoor dat openbare ruimtes zoals parken en speeltuinen nog beter tot hun recht komen. Combineer de vrijstaande Anita Tafel met Anita banken en stoelen, en creëer een ruimte met talrijke gebruiksmogelijkheden.

Anita Tafel

PAR1052



De planken zijn gemaakt van grenenhout uit duurzame Europese bronnen. Het hout is onder druk geïmpregneerd volgens EN335:2013, klasse 3 (gelijkwaardig aan NTR klasse AB). Op verzoek kan het worden geleverd als FSC®-gecertificeerd (FSC® C004450).



De stalen oppervlakken zijn van binnen en van buiten thermisch verzinkt met loodvrij zink. Het verzinken heeft een uitstekende corrosiebestendigheid in de buitenlucht en vereist weinig onderhoud. De gelakte stalen onderdelen zijn thermisch verzinkt voor het aanbrengen van de poedercoating toplaag.



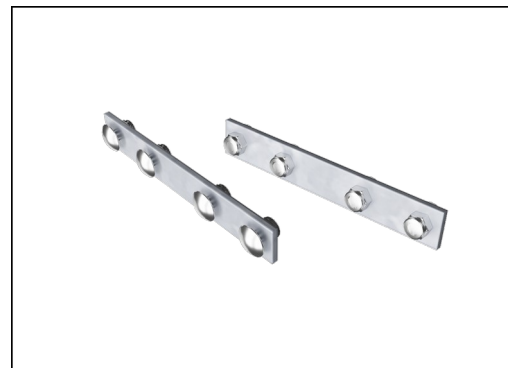
De gepoedercoate toplaag van de galvanisering wordt in twee stappen verwerkt: eerst wordt het staal licht geslepen en schoon geveegd en daarna komt de poedercoating van 70-120 µm dikte.



KOMPANs parkmeubilair is verkrijgbaar voor oppervlakte- en inground installatie. Oppervlakte-installatie door verankering in de grondlaag of aan de oppervlakte, dit rechtstreeks in de grond of met extra thermisch verzinkte stalen beugels.



De banken en tafels kunnen op verschillende manieren worden gecombineerd door te kiezen voor afzonderlijke producten of kunnen worden samengevoegd tot grotere oplossingen. Zie de cataloguspagina's voor meer inspiratie.



Het bevestigingsmateriaal is gemaakt van roestvrij staal of gegalvaniseerd staal om slijtvaste verbindingen met een hoge corrosiebestendigheid te garanderen.

Item nummer PAR1052-0611

Installatie informatie

| | |
|------------------------|----------------------------|
| Totale installatietijd | 0,6 |
| Graafwerk (vol.) | 0,12 m ³ |
| Benodigd beton | 0,09 m ³ |
| Verankeringsdiepte | 65 cm |
| Verzendingsgewicht | 26 kg |
| Verankeringsopties | Oppervlak ✓ In-ground ✓ |

Garantie informatie

| | |
|---------------------------------|------------|
| Gegalvaniseerd staal | Levenslang |
| Gelakte toplaag | 10 jaar |
| Grenenhout | 10 jaar |
| Gegarandeerde reserveonderdelen | 10 jaar |
| Roestvast stalen onderdelen | Levenslang |

Sustainability Data

PAR1052



| Cradle to Gate A1-A3 | Total CO ₂ emission | CO ₂ e/kg | Recycled materials |
|----------------------|--------------------------------|-------------------------|--------------------|
| | kg CO ₂ e | kg CO ₂ e/kg | % |
| PAR1052-0611 | 37,81 | 1,70 | 31,64 |

The overall framework applied for these factors is the Environmental Product Declaration (EPD), which quantifies "environmental information on the life cycle of a product and enable comparisons between products fulfilling the same function" (ISO, 2006). This follows the structure and applies a Life-Cycle Assessment approach to the entire Product stage from raw material through manufacturing (A1-A3))

Kompan A/S
 C.F. Tietgens Boulevard 32C
 DK-5220 Odense SØ
 Denmark



Verification of CO₂ calculation of: Park



Data version no. 2023-10-05

The CO₂ calculation and data are in compliance with the principles of a carbon footprint impact according to the GHG protocol (Greenhouse Gas Protocol), Scope 3, cradle to gate related to all individual components in the product category: "Park" represented by item no.: PAR4070-0001.

(Scope 3 emissions include emission sources in the upstream and downstream value chain).

Date: 30. October 2023 | Valid until: 30. October 2025

Verified by:

Julie Marie Vejsgaard Larsen, LCA & EPD Consultant

Verification based on report: Validation of CO₂ calculation of 9 categories of Kompan product line, version 1.0, prepared by: Bureau Veritas HSE, Denmark: Julie M. V. Larsen.

Publication date: 30. October 2023

By Bureau Veritas HSE
 www.bureauveritas.dk
 +45 7731 1000

