

# Balancebræt

FSW231

**KOMPAN**  
Let's play



Balancebrættet kan sammenlignes med situationer, hvor man oplever kontakten med underlaget pludseligt bliver ustabil. Det kan for eksempel være i situationer hvor underlaget er meget glat. Man trænes ens balance ved at stå på brættet enten med en eller to fødder og med eller uden støtte. Hvis man gerne vil udfordres yderligere, kan man inddrage skiltene på de

høje stolper i øvelsen. Her rører man skiftevis de forskellige skilte med højre og venstre hånd, der vil udfordre fuld kropsbalance, koordination og kognition.

Varenr. FSW23100-0902

## Generel produktinformation

Dimensioner LxBxH 87x89x200 cm

Alder 13+

Antal brugere 1

Farvemuligheder



Se mere i KOMPAN Fitness app



# Balancebræt

FSW231



HPL-brættet er 586 mm x 586 mm og kan bevæge sig 70 mm i alle retninger. Højtrykslaminatplader (HPL) har en støbt skridsikker overflade. HPL er et homogent materiale med en meget høj slidstyrke.



Stikene er lavet af støbt aluminium, specielt legeret til udemiljøer og hård anvendelse. Skruerne, der fastgør forbindelserne, er rustfrit stål og beskyttet af zinksiver.



Stolperne er Ø101,6 x 2 mm og er lavet af forgalvaniseret og pulverlakeret kulstofstål. Dette giver en god beskyttelse i alle klimaer.

Varenr. FSW23100-0902

## Installationsinformation

Maks. faldhøjde	12 cm
Faldområde	12,8 m <sup>2</sup>
Installationstid (timer)	4,8
Udgravningsmængde	0,21 m <sup>3</sup>
Betonmængde	0,11 m <sup>3</sup>
Forankringsdybde	90 cm
Fragtvægt	131 kg
Forankringsmuligheder	I jorden ✓ Overflade ✓

## Garanti

Kugleleje konstruktion	5 år
EcoCore HDPE	Livstid
Stolpe	10 år
Garanterede reservedele	10 år
Rustfri stålkomponenter	Livstid



Informationsskiltet er lavet af en PA6 (polyamid) og viser den mest relevante øvelse og en QR-kode. QR-koden linker til en illustration af øvelsen og giver muligheden for at downloade KOMPANs sport & fitness App, som vil give en stor mængde øvelser og træning.



Alle KOMPANs fitnessprodukter er i overensstemmelse med ASTM F3101 & EN16630 Udendørs Fitnessstandarder. Belastningstest udføres som en statisk test ved at tilføje dynamiske faktorer såvel som sikkerhedsfaktorer til den specificerede belastning på 78 kg pr. bruger. Et produkt beregnet til én bruger læsses med 420 kg.



Balancepladen er forbundet til stolperne med 506 mm lange rustfrit stål (AISI304) kæder med 6 mm led. De anvendte drejeled er lavet af PUR-belagt sintret rustfrit stål med bronzelejer, hvilket giver en stærk og glat bevægelse.



# Bæredygtighedsdata

FSW231



Vugge-til-port A1-A3	Total CO <sub>2</sub> udledning	CO <sub>2</sub> e/kg	Gen-anvendte materialer
	kg CO <sub>2</sub> e	kg CO <sub>2</sub> e/kg	%
FSW23100-0902	177,51	2,14	59,56

Den overordnede ramme for disse faktorer er Environmental Product Declaration (EPD), som kvantificerer "miljøoplysninger om et produkts livscyklus og muliggør sammenligninger mellem produkter, der opfylder samme funktion" (ISO, 2006). Dette følger strukturen og anvender en livscyklusvurderingstilgang til hele produktfasen fra råvarer til fremstilling (A1-A3))

## Kompan A/S

C.F. Tietgens Boulevard 32C  
DK-5220 Odense SØ  
Denmark



## Verification of CO<sub>2</sub> calculation of: Fitness



Data version no. 2023-10-05

The CO<sub>2</sub> calculation and data are in compliance with the principles of a carbon footprint impact according to the GHG protocol (Greenhouse Gas Protocol), Scope 3, cradle to gate related to all individual components in the product category: "Fitness" represented by item no.: FAZ10100-0900.

(Scope 3 emissions include emission sources in the upstream and downstream value chain).

**Date: 30. October 2023 | Valid until: 30. October 2025**

Verified by:

Julie Marie Vejsgaard Larsen, LCA & EPD Consultant

Verification based on report: Validation of CO<sub>2</sub> calculation of 9 categories of Kompan product line, version 1.0, prepared by: Bureau Veritas HSE, Denmark: Julie M. V. Larsen.

**Publication date: 30. October 2023**

By Bureau Veritas HSE  
www.bureauveritas.dk  
+45 7731 1000

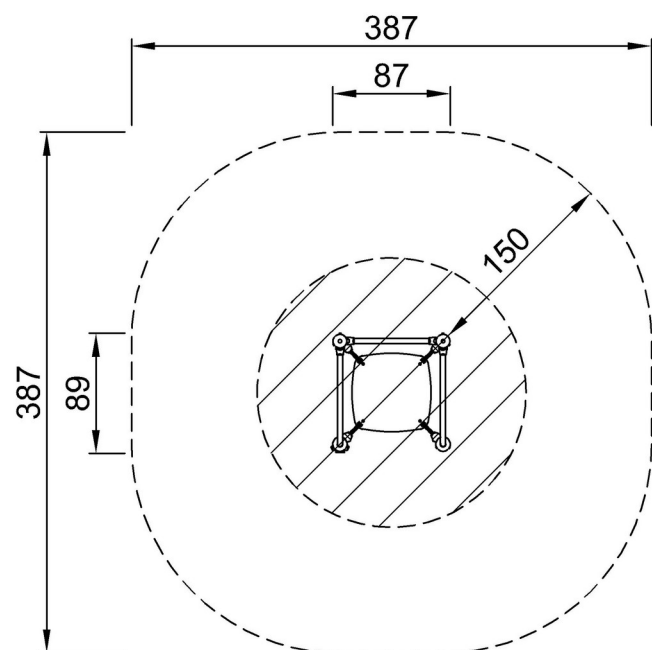


# Balancebræt

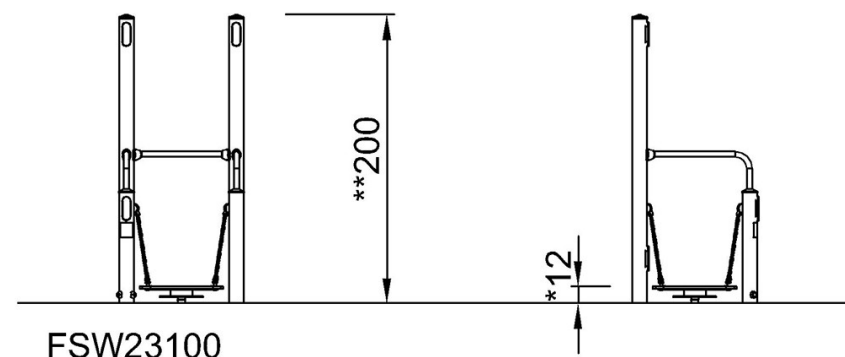
FSW231

\* Maks. faldhøjde | \*\* Samlet højde | \*\*\* Faldområde

\* Maks. faldhøjde | \*\* Samlet højde



FSW23100  
\*12cm  
\*\*200cm  
\*\*\*12.8m<sup>2</sup>



FSW23100

[Klik for at se FRA OVEN](#)

[Klik for at se FRA SIDEN](#)