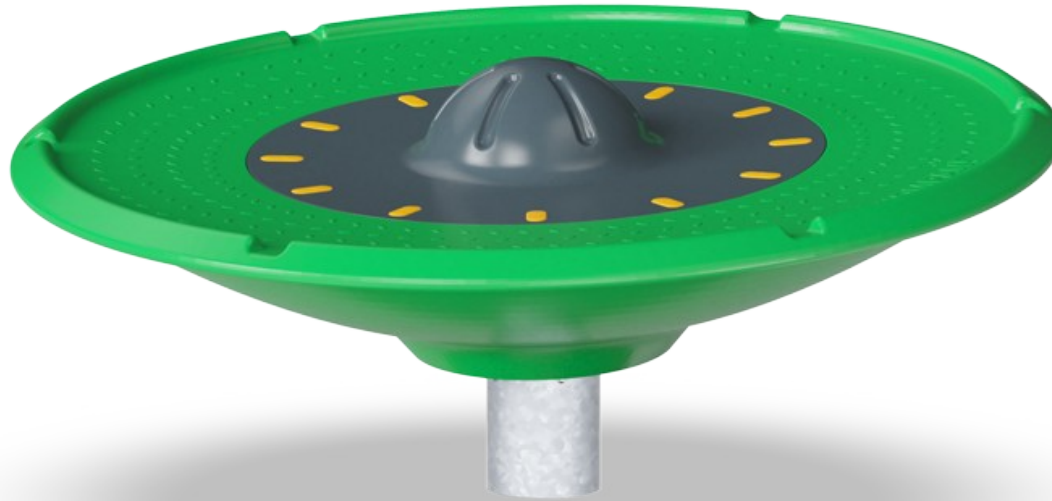


# Spinner Disc

GXY959

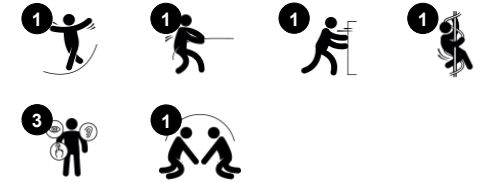
**KOMPAN**  
Let's play



Item nummer GXY959012-3717

## Algemene Product Informatie

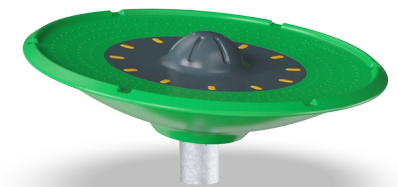
Afmetingen LxBxH	176x176x74 cm
Leeftijdsgroep	6+
Speelcapaciteit	7
Kleuropties	



Kinderen gieren het uit van plezier als ze op dit draaitoestel spelen. Door het snelle ronddraaien krijgen ze kriebels in hun buik en er is ruimte genoeg om gezellig met z'n allen te spelen. Het toestel creëert een speelplek waar kinderen heerlijk kunnen stoeien en ravotten. Het draaitoestel heeft een grote aantrekkingskracht op kinderen omdat ze tijdens het spelen dicht bij elkaar zijn en tegelijkertijd heel actief kunnen zijn. Zodra je aan het toestel trekt, of ertegenaan duwt, begint het te draaien. Naast enorm veel

speelplezier, hebben de speelactiviteiten ook andere belangrijke voordelen. Ze dragen bij aan de ontwikkeling van sociaal-emotionele vaardigheden, zoals onderhandelen en om de beurt gaan. Kinderen bouwen bovendien spierkracht en uithoudingsvermogen op door tegen de draaimolen aan te duwen of eraan te trekken. In het midden zit een verhoging waar je je tijdens het draaien – zittend, staand of liggend – aan vast kunt houden. Daardoor kunnen kinderen met een mobiele beperking ook meedoen en delen in het speelplezier.

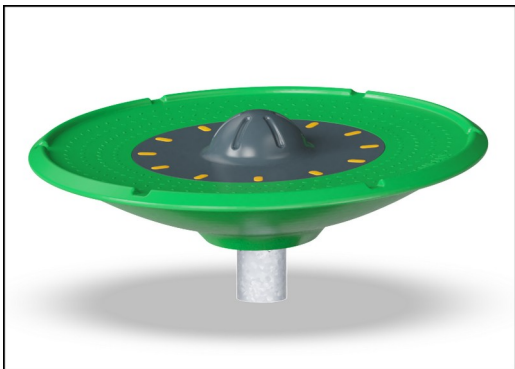
Draaien stimuleert de ontwikkeling van evenwichtsgevoel. Deze vaardigheid is essentieel voor de ontwikkeling van alle andere vaardigheden. Een goed ontwikkeld evenwichtsgevoel draagt bij aan een soepele en zelfverzekerde motoriek, waardoor kinderen bijvoorbeeld minder vaak vallen en struikelen tijdens het spelen en bewegen. Kinderen vinden de Spinner Disc geweldig omdat het reageert op hun bewegingen. En het toestel zorgt ervoor dat ze tijdens de pauzes al hun energie kwijt kunnen.



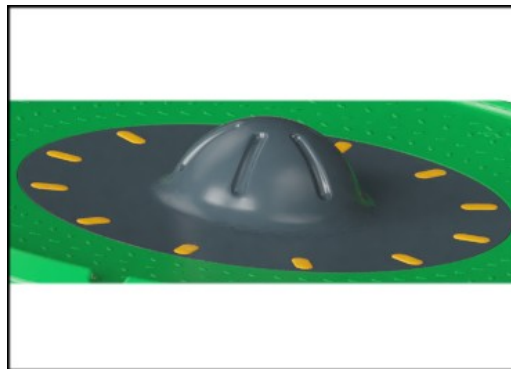
*De gegevens kunnen zonder voorafgaande kennisgeving worden gewijzigd.*

# Spinner Disc

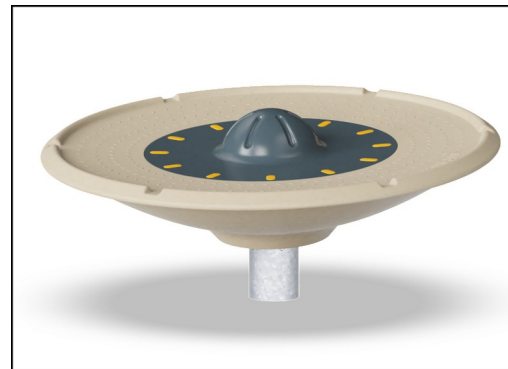
GXY959



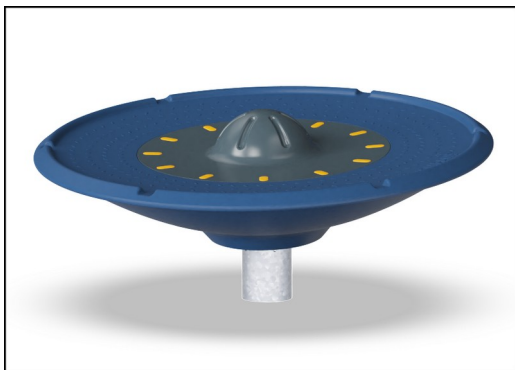
De buitenste ring van de Spinner Disc is gemaakt van gerecycled LDPE. De ring is uit één stuk gegoten en voorzien van geïntegreerde draadbussen en drainageopeningen. Dit garandeert een hoge mate van duurzaamheid, in elk klimaat waar ook ter wereld.



Het centrale gedeelte van het draaitoestel is gemaakt van gerecycled LDPE. Dit gedeelte is door middel van 12 bevestigingspunten verbonden aan de buitenste ring. Deze bevestigingspunten zijn afgedekt met gele PA (nylon) afdekdoppen.



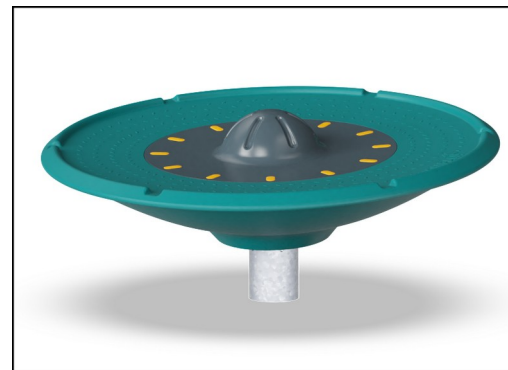
De zandkleurige variant is gemaakt van rotatiegegoten steen gemengd PE, gemaakt van 33% post-consumer materiaal met een antislip-textuur. Geringe verschillen in uiterlijk van het steenmixmateriaal zijn onvermijdelijk.



Zwaar uitgevoerd lagersysteem met enkele rij diepgroefkogellagers met rubberen afdichtingen. De volledig gesloten lagerconstructie hoeft nooit gesmeerd te worden en is daarmee onderhoudsvrij.



De stalen oppervlakken zijn van binnen en buiten thermisch verzinkt met loodvrij zink. Het verzinken heeft een uitstekende corrosiebestendigheid in de buitenlucht en vereist weinig onderhoud.



Groenblauwe GreenLine-versies zijn gemaakt van gegoten PE onderdelen, gemaakt van 33% gerecycled post-consumer oceaanafval afkomstig van de maritieme sector, zoals visnetten, touwen en sleepnetten.

Item nummer GXY959012-3717

## Installatie informatie

Max. valhoogte	100 cm
Veiligheidszone	47,3 m <sup>2</sup>
Totale installatietijd	3,7
Graafwerk (vol.)	0,44 m <sup>3</sup>
Benodigd beton	0,31 m <sup>3</sup>
Verankeringsdiepte	100 cm
Verzendingsgewicht	157 kg
Verankeringsopties	Oppervlak ✓ In-ground ✓

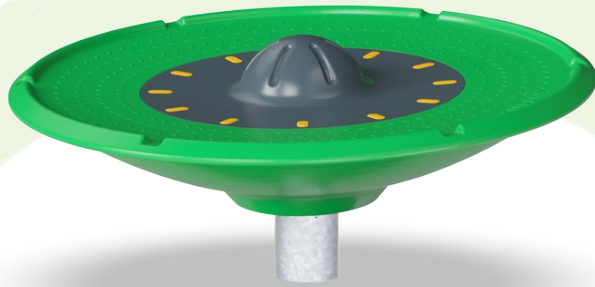
## Garantie informatie

Lagerhuisconstructie	5 jaar
Holle PE-onderdelen	10 jaar
Gegalvaniseerd staal	Levenslang
Solid plastic parts	10 jaar
Gegarandeerde reserveonderdelen	10 jaar



# Sustainability Data

GXY959



Cradle to Gate A1-A3	Total CO <sub>2</sub> emission	CO <sub>2</sub> e/kg	Recycled materials
	kg CO <sub>2</sub> e	kg CO <sub>2</sub> e/kg	%
<b>GXY959012-3717</b>	296,70	2,20	40,45

The overall framework applied for these factors is the Environmental Product Declaration (EPD), which quantifies "environmental information on the life cycle of a product and enable comparisons between products fulfilling the same function" (ISO, 2006). This follows the structure and applies a Life-Cycle Assessment approach to the entire Product stage from raw material through manufacturing (A1-A3))

**Kompan A/S**  
C.F. Tietgens Boulevard 32C  
DK-5220 Odense SØ  
Denmark



## Verification of CO<sub>2</sub> calculation of: Freestanding play equipment



Data version no. 2023-10-05

The CO<sub>2</sub> calculation and data are in compliance with the principles of a carbon footprint impact according to the GHG protocol (Greenhouse Gas Protocol), Scope 3, cradle to gate related to all individual components in the product category: "Freestanding play equipment" represented by item no.: GXY916012-3417.

(Scope 3 emissions include emission sources in the upstream and downstream value chain).

**Date: 30. October 2023 | Valid until: 30. October 2025**

Verified by:

Julie Marie Vejsgaard Larsen, LCA & EPD Consultant

Verification based on report: Validation of CO<sub>2</sub> calculation of 9 categories of Kompan product line, version 1.0, prepared by: Bureau Veritas HSE, Denmark: Julie M. V. Larsen.

**Publication date: 30. October 2023**

By Bureau Veritas HSE  
www.bureauveritas.dk  
+45 7731 1000

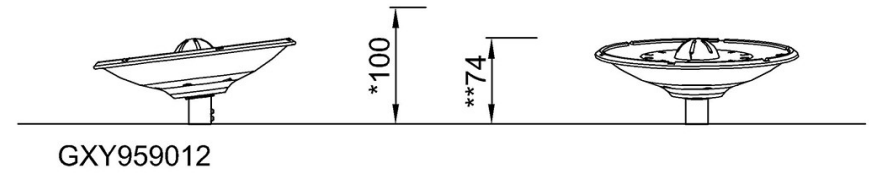
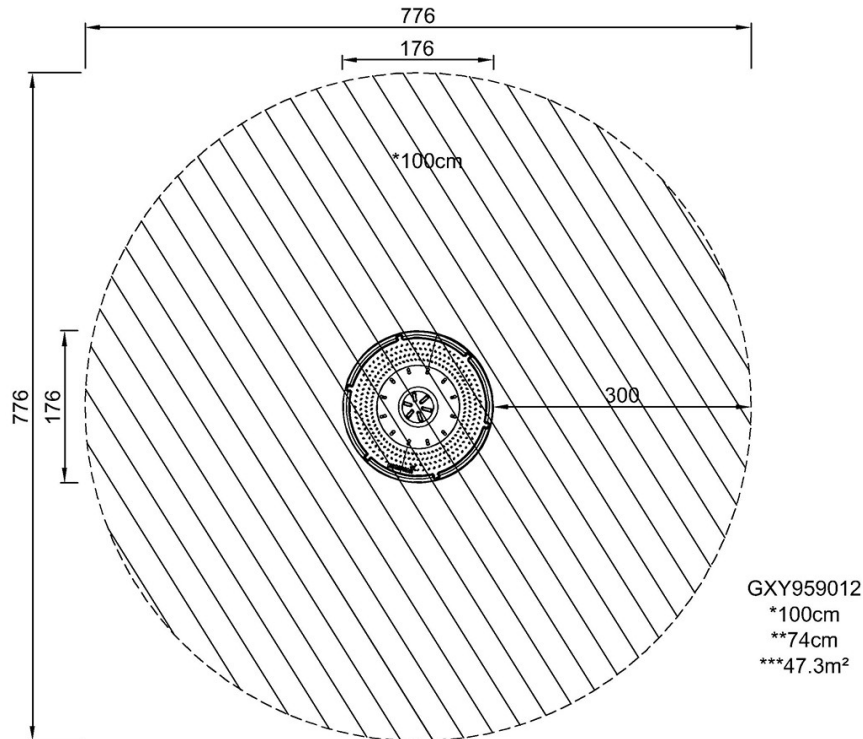


# Spinner Disc

GXY959

Max. valhoogte | Totale Hoogte | Veiligheidszone

Max. valhoogte | Totale Hoogte



[Bekijk BOVENAANZICHT](#)

[Bekijk ZIJAAANZICHT](#)