

# Dip Bench Robinia

FRO202

**KOMPAN**  
Let's play



Produktnummer FRO20200-1001	
<b>Produktinformasjon</b>	
Mål LxBxH	234x60x73 cm
Aldersgruppe	13+
Antall brukere	2
Fargevalg	



Se mer i KOMPAN Fit-appen



Dip Bench består av en rekke parallelle håndtak som er egnet for de mer avanserte håndbalanseringsøvelsene, som for eksempel push-ups. Den er også perfekt for dips; en ideell øvelse for å styrke bryst-, skulder- og armmuskulaturen. Avrundede hjørner gjør det trygt og enkelt for alle å prøve øvelser der de svinger beina over stangen. Dip Bench har et

tydelig instruksjonsskilt som viser de grunnleggende øvelsene sammen med en QR-kode. Med QR-koden kan brukerne koble seg til KOMPAN Fit-appen, hvor der finnes enda flere øvelser og treningsøkter på alle nivåer. Robiniastengene er laget av robiniastammer i forskjellige dimensjoner, som er avbarket og fri for plantemelksaft (sevje). Robinia er en

opprindelig, europeisk treslag med høy styrke og naturlig holdbarhet under ulike klimatiske forhold. KOMPAN brukes treverk fra FSC-sertifiserte kilder.

# Dip Bench Robinia

FRO202



Alle organiske Robinia-produkter fra KOMPAN er laget av Robinia-trevirke fra bærekraftige europeiske kilder. På forespørsel kan den leveres som FSC® Certified (FSC® C004450).



Robinia-treet kan leveres som ubehandlet rått trevirke eller males med et brunfarget gjennomsiktig pigmentmaling som opprettholder den gyldne trefargen på treverket.



Stenger som er beregnet som greb under øvelsene er laget av varmgalvanisert stål, Ø38mm. En bra diameter for å støtte håndleddet når du gjør dips eller vil stå på hendene.

Produktnummer FRO20200-1001

## Monteringsinformasjon

Maksimal fallhøyde	73 cm
Sikkerhetssone	17,3 m <sup>2</sup>
Total monterings tid	3,6
Utgraving	0,28 m <sup>3</sup>
Betong	0,00 m <sup>3</sup>
Forankringsdybde (standard)	100 cm
Forsendingsvekt	197 kg
Forankring	In-ground ✓ Surface ✓

## Garanti

Galvanisert stål	Livstids
Robiniate	15 år
Garantert reservedeler	10 år

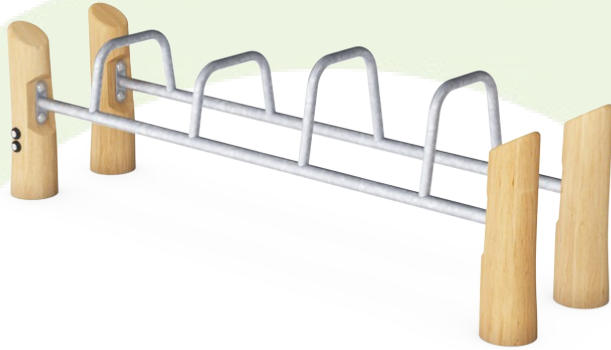


Alle KOMPAN treningsprodukter er i samsvar med ASTM F3101 og EN16630 utendørs treningsstandarder. Lastetester utføres som en statisk test ved å legge til dynamiske faktorer så vel som sikkerhetsfaktorer til den spesifiserte belastningen på 78 kg per bruker. Et produkt beregnet på 1 bruker er lastet med 420 kg.



# Grønn data

FRO202



## Krybbe til port A1-A3

Totalt CO <sub>2</sub> -utslipp	CO <sub>2</sub> -ekvivalent per kg	Resirkuler te materialer	
kg CO <sub>2</sub> -ekvivalent	kg CO <sub>2</sub> -ekvivalent/kg	%	
FRO20200-1001	80,93	0,55	8,78

Det overordnede rammeverket for disse faktorene er miljødeklarasjonen EPD (Environmental Product Declaration), som kvantifiserer «miljøinformasjon om produktets livssyklus og muliggjør sammenligninger mellom produkter som oppfyller samme funksjon» (ISO, 2006). Dette følger strukturen og anvender en livssyklusanalyse for hele produksjonsstadiet fra råvare til ferdig produksjon (A1-A3).

### Kompan A/S

C.F. Tietgens Boulevard 32C  
DK-5220 Odense SØ  
Denmark



### Verification of CO<sub>2</sub> calculation of: Fitness



Data version no. 2023-10-05

The CO<sub>2</sub> calculation and data are in compliance with the principles of a carbon footprint impact according to the GHG protocol (Greenhouse Gas Protocol), Scope 3, cradle to gate related to all individual components in the product category: "Fitness" represented by item no.: FAZ10100-0900.

(Scope 3 emissions include emission sources in the upstream and downstream value chain).

Date: 30. October 2023 | Valid until: 30. October 2025

Verified by:

Julie Marie Vejsgaard Larsen, LCA & EPD Consultant

Verification based on report: Validation of CO<sub>2</sub> calculation of 9 categories of Kompan product line, version 1.0, prepared by: Bureau Veritas HSE, Denmark: Julie M. V. Larsen.

Publication date: 30. October 2023

By Bureau Veritas HSE  
www.bureauveritas.dk  
+45 7731 1000

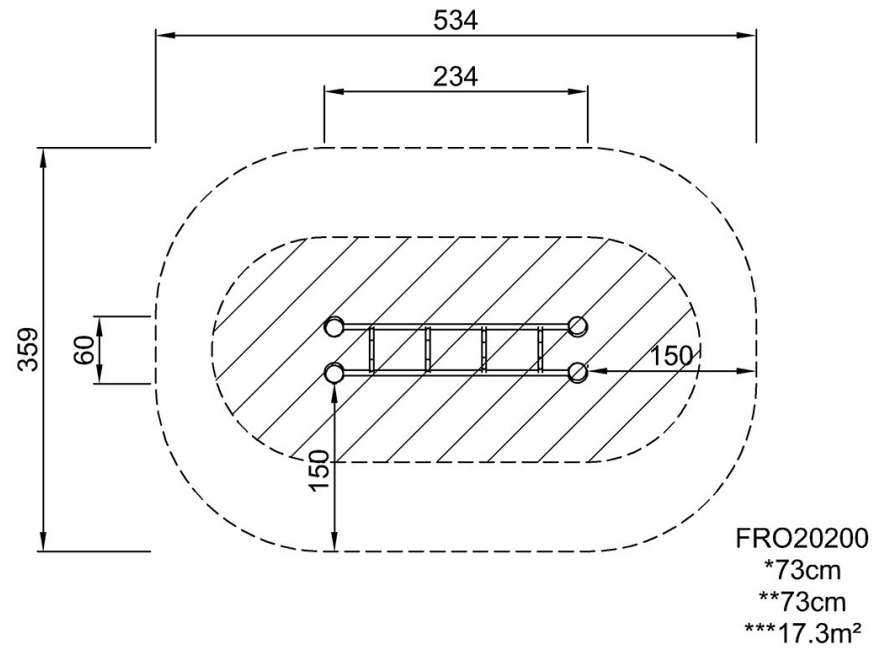


# Dip Bench Robinia

FRO202

\* Maks fallhøyde | \*\* Total høyde | \*\*\* Sikkerhetszone

\* Maks fallhøyde | \*\* Total høyde



[Klikk for å se TOP VIEW](#)

[Klikk for å se SIDE VIEW](#)