

# Mega Deck tripla

PCM301332

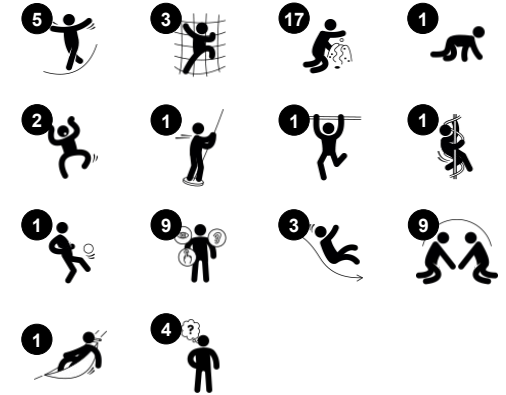
**KOMPAN**  
Let's play



Tuotenumero PCM301332-0950

## Tuotetiedot

|                    |                |
|--------------------|----------------|
| Mitat PxLxK        | 721x724x350 cm |
| Ikäryhmä           | 2+             |
| Leikkikapasiteetti | 50             |
| Värvaihtoehdot     |                |



Tämä hauska, tukeva Mega Deck Tripla houkuttelee taaperoita leikkimään kerta toisensa jälkeen. Se houkuttelee tutkimaan erilaisia ääni- ja tuntoaisteja aktivoivia leikkipaneeleja, jotka stimuloivat lapsen loogista ajattelua ja luovuutta. Rummut luovat vaihtelevia ääniä, ja niitä voi soittaa yksin tai yhdessä, mikä houkuttelee sosiaaliseen

vuorovaikutukseen. Tunneli kannustaa kiipeämiseen, ryömimiseen ja ristikkäiskoordinaatioon. Tämä kehittää hahmottamiskykyä, mikä on tärkeää esimerkiksi lukemisen kannalta. Tunnelisillan kuplaikkuna vääristää ääniä, kun siihen puhutaan, mikä herättää ihmettelyn tunteen ja harjoittaa loogista ajattelua. Tilavilta korokkeilta

lähtevä kiharatanko kutsuu jännittävään pyörivään kyytiin takaisin maanpinnan tasolle. Kaksoisliukumäki mahdollistaa myös aikuisten osallistumisen leikkiin. Talon tasanteilla on houkuttelevia kosketeltavia yksityiskohtia, joita voi tutkia ja jotka harjaannuttavat loogista ajattelua. Hauskaa leikkiä ja elämäntaitojen harjoittelua!



# Mega Deck tripla

PCM301332

**KOMPAN**  
Let's play



## Esteetön portaikko

**Fyysinen:** esteetön portaikko sopii kaikille ja kehittää ristikkäiskoordinaatiota sekä käsivarsien ja jalkojen lihaksia. Pienet lapset opettelevat kävelemään portailla ja vuorottelemään jalkoja. **Sosiaalis-emotionaalinen:** tilaa tauoille ja aikuisille avustajille. Inklusiivinen.



## Leikkipallo

**Sosiaalis-emotionaalinen:** voidaan leikkiä molemmilla puolilla, kannustaan yhteistyöhön. **Kognitiivinen:** syyn ja seurauksen ymmärtäminen. **Luovuus:** lapset voivat jättää jälkensä asettamalla pallon eri asentoon.



## Rummut

**Sosiaalis-emotionaalinen:** yhteistyö ja yhteisluonti, rinnakkais- ja ryhmäleikki. **Kognitiivinen:** syy-seurausymmärrys ääniä luodessa, rytmittämisen tukeminen, mikä on välttämätön taito ennen lukutaitoa. **Luovuus:** luoda ja jättää jälki äänellä.



## Kuplatunneli

**Fyysinen:** lapset ryömivät tunnelin läpi, kehittäen motorisia taitojaan ja hahmottamiskykyään. **Sosiaalis-emotionaalinen:** vuorottelua toisiaan ohittaessa. **Kognitiivinen:** Muokkaa ääntä ja siten kehittää loogista päättelykykyä.



## Kiharatanko

**Fyysinen:** tukee koordinaatiota sekä asento- ja liikeaistia, kun kädet ja jalat asetetaan oikein. Pyöriminen kehittää tasapainoa ja tiukasti kiinnipitäminen käsivarsien lihaksia. **Sosiaalis-emotionaalinen:** vuorottelu stimuloi empatiaa. **Kognitiivinen:** looginen ajattelu kehittyy, kun mietitään miten jalkojen ja käsien tulisi olla alamentäessä.



## Kalliokiipeily

**Fyysinen:** tukee ristikkäiskoordinaatiota ja lisää jalkojen ja käsien lihasvoimaa. **Sosiaalis-emotionaalinen:** kaltevuus saa kiipeilyn tuntumaan turvalliselta, erityisesti pienille lapsille.



## Tuplaliukumäki

**Fyysinen:** laskeminen kehittää paikkatietoisuutta ja tasapainoa. Lisäksi ydinlihaksia harjoitetaan, kun alas liukuessa istutaan pystyasennossa. **Sosiaalis-emotionaalinen:** kutsuu seurustelemaan, tukee vanhemman tai hoitajan ja lapsen välistä leikkiä. **Kognitiivinen:** pienet lapset kehittävät tilantajua sekä ymmärrystään nopeudesta ja etäisyyksistä liukumalla nopeasti alas.

# Mega Deck tripla

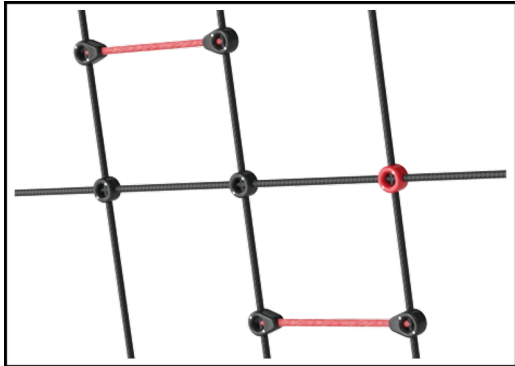
PCM301332



19 mm:n EcoCore™ -paneelit. EcoCore™ on erittäin kestävä, ympäristöystävällinen materiaali, joka ei ole ainoastaan kierrätettävissä käytön jälkeen, vaan se koostuu myös ytimestä, joka on valmistettu 100% kierrätetystä elintarvikepakkausjätteestä.



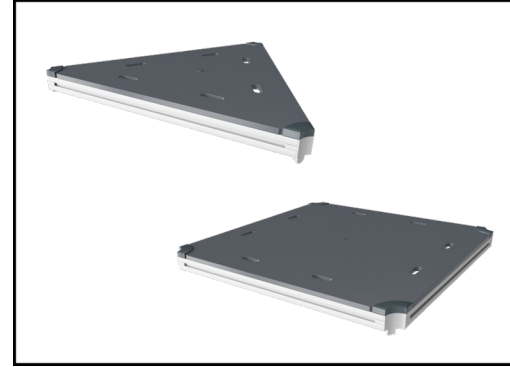
Pääpylväitä, joissa on kuumasinkitty teräsjalusta, on saatavana eri materiaaleista: Paineekyllästettyinä mäntypuutolppina. Terästolppina, jotka on esisinkitty sisä- ja ulkopuolelta ja joiden pinta on jauhemaalattu. Lyijyttöminä alumiinitolppina, väri anodisoitu. Greenline TexMade -tolppina, joissa on +95-prosenttisesti kierrätettyä PE-materiaalia ja tekstiilijätettä.



Köydet on valmistettu UV-stabiloiduista polyesteriköysisäikeistä. Polyesteriköysi on sisältä vahvistettu teräsвайjerilla, sekä valmistettu +95-prosenttisesti kulutuksen jälkeisistä materiaaleista. Polyesteripinta sulatetaan induktiivisesti jokaiselle säikeelle erinomaisen kulumisen kestävyuden saavuttamiseksi.



FSC®-sertifioidusta (FSC®C004450) männystä valmistettu puuversio, jossa on painekyllästetty pohjakäsittely ja ruskeaksi maalattu pintakäsittely. Pystylaudoit ja lautojen yläpää on suojattu ainutlaatuisella alumiiniprofiililla, joka takaa korkean ulkokestävyyden.



Kaikkia kansiä tukevat ainutlaatuiset vähähiiliset alumiiniprofiilit, joissa on useita kiinnitysvaihtoehtoja. Harmaat valetut kannet on valmistettu 75% kulutuksen jälkeisestä valtamerijätteen PP-materiaalista, ja niissä on luistamaton kuvio ja pinta.



Aurinkopurjeet on valmistettu kaupallisesta 95 suuritiheyksisestä PE:stä joka on neulottu erityisesti aurinkovarjorakenteita varten. Purjeet on käsitelty UV-stabilisaattoreilla pitkän käyttöiän varmistamiseksi. Purjeet on tuettu kuumasinkityllä teräsrungolla. Suljettu purje on varustettu yksinkertaisella purkujärjestelmällä.

Tuotenumero PCM301332-0950

## Asennustiedot

|                            |                           |
|----------------------------|---------------------------|
| Putoamiskorkeus enintään   | 204 cm                    |
| Turva-alue                 | 69,8 m²                   |
| Asennusaika                | 49,5                      |
| Kaivanto                   | 1,09 m³                   |
| Betonivalu                 | 0,09 m³                   |
| Perustuksen syvyys (vakio) | 90 cm                     |
| Lähtötyksen paino          | 1.943 kg                  |
| Ankkurointivaihtoehdot     | Pinta-as. ✓<br>Syväper. ✓ |

## Takuutiedot

|                             |             |
|-----------------------------|-------------|
| EcoCore HDPE                | Elinikäinen |
| Tolppa                      | 10 vuotta   |
| PP tasot                    | 10 vuotta   |
| Köydet & verkot             | 10 vuotta   |
| Takuuseen kuuluvat varaosat | 10 vuotta   |

# Kestävän kehityksen data

PCM301332



| Tuotevaihe A1–A3 | Hiilidioksi<br>dipäästöt<br>yhteensä | Hiilidioksi<br>dipäästöt<br>kiloa<br>kohden | Kierrätys<br>materiaalit |
|------------------|--------------------------------------|---|--------------------------|
|                  | kg CO <sub>2</sub> e                 | kg CO <sub>2</sub> e/kg                     | %                        |
| PCM301332-0950   | 1.944,72                             | 1,43  | 72,19                    |
| PCM301332-0901   | 2.147,91                             | 1,73  | 66,79                    |

Näihin tekijöihin sovellettavana yleiskehityksenä käytetään Environmental Product Declaration -ympäristötuoteselostetta (EPD), jossa määritetään "ympäristötiedot tuotteen elinkaaren ajalta ja joka mahdollistaa samaan tehtävään tarkoitettujen tuotteiden keskinäisen vertailun" (ISO, 2006). Tämä seuraa elinkaariarviointimenetelmän (Life Cycle Assessment, LCA) rakennetta ja soveltaa sitä koko tuotevaiheeseen raaka-aineen hankinnasta tuotteen valmistukseen (A1–A3).

## Kompan A/S

C.F. Tietgens Boulevard 32C  
DK-5220 Odense SØ  
Denmark



## Verification of CO<sub>2</sub> calculation of: Play systems



Data version no. 2023-10-05

The CO<sub>2</sub> calculation and data are in compliance with the principles of a carbon footprint impact according to the GHG protocol (Greenhouse Gas Protocol), Scope 3, cradle to gate related to all individual components in the product category: "Play systems" represented by item no.: PCM200321-0950.

(Scope 3 emissions include emission sources in the upstream and downstream value chain).

Date: 30. October 2023 | Valid until: 30. October 2025

Verified by:

Julie Marie Vejsgaard Larsen, LCA & EPD Consultant

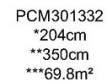
Verification based on report: Validation of CO<sub>2</sub> calculation of 9 categories of Kompan product line, version 1.0, prepared by: Bureau Veritas HSE, Denmark: Julie M. V. Larsen.

Publication date: 30. October 2023

By Bureau Veritas HSE  
www.bureauveritas.dk  
+45 7731 1000

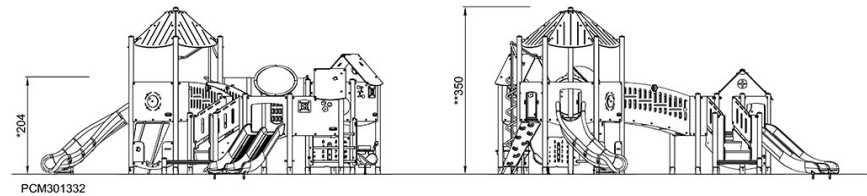


## PCM301332



5 / 03/05/2025

Putoamiskorkeus enint. | Kokonaiskorkeus



*Tiedot voivat muuttua.*