

# MUGA, 13 X 26 M, Composite

FRE600803

**KOMPAN**  
Let's play



Référence FRE600803-0902

## Informations générales

Dimensions LxPxH	2613x1323x369 cm
Age minimum	3+
Capacité idéale (utilisateurs)	-
Options de couleurs	

Terrain Multisports en acier de 5 mètres de haut conçue dans un design naturel pour s'adapter à n'importe quel parc ou espace vert. Les côtés bas et les extrémités permettent aux personnes extérieures d'interagir facilement avec les personnes qui jouent. Le design très ouvert ne limite pas le jeu. Des paniers extérieurs ont également été ajoutés pour agrandir la zone de jeu. Le terrain multisports standard permet de jouer au football et au basket, mais il peut être équipé d'activités supplémentaires.

L'accès peut se faire de deux façons: soit par

bois composite en plastique respectueux de l'environnement (WPC) pour lui donner un aspect bois authentique sans jamais avoir à penser à la maintenance.

Le MUGA peut être configuré pour répondre à vos besoins avec les options suivantes :

- Cages de but fermées (acier ou filet)
- Basket Arrière
- cage de but de Hockey (1.5 x 1m)

- Panneau Cible tire au ballon
- Porte d'entrée
- Entrée de hockey
- Porte de maintenance
- Accès PMR
- Dimensions du terrain



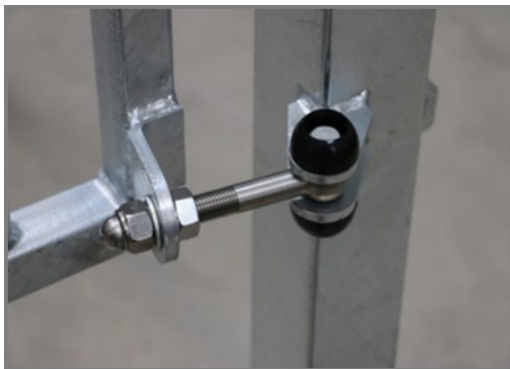
Les données peuvent être modifiées sans préavis.

# MUGA, 13 X 26 M, Composite

FRE600803



Les panneaux composites sont composés à 100 % de poudre et fibres de bois recyclés et de polyéthylène à haute densité (HDPE). Avec des dimensions de 860 x 110 x 30 mm, les plaques sont très solides.



Les charnières de 16 mm du portique d'entrée sont en acier inoxydable. La poignée est accessible à la fois de l'intérieur et de l'extérieur du terrain, mais de telle sorte qu'elle demeure invisible à l'intérieur du MUGA.



Les poteaux sont des profilés horizontaux de 80 x 80 x 3 mm d'épaisseur, avec des brides soudées de 6 mm. Cela permet une installation facile et une construction solide. Les capuchons de poteau en polyéthylène basse densité sont fixés avec des rivets.

Référence FRE600803-0902

## Installation

Hauteur de Chute Max.	0 cm
Zone de sécurité	0,0 m²
Temps total d'installation	54,5
Volume d'excavation	2,13 m³
Volume de béton	1,42 m³
Profondeur ancrage	85 cm
Poids d'expédition	3.375 kg
Options d'ancrage	A enterrer ✓ A cheviller ✓

## Garantie

EcoCore HDPE	Garanti à vie
Poteau acier galvanisé à chaud	Garanti à vie
Dispo pièces après arrêt fab.	10 ans



Chaque panneau est doté de 4 bouchons thermoplastiques vulcanisés reliant les panneaux aux poteaux. Les bouchons réduisent les vibrations et donc le niveau de bruit. Les bouchons simplifieront également l'installation grâce aux écrous pré-assemblés.



L'entrée pour fauteuil roulant est constituée de poteaux de 80 x 80 x 3 mm avec un tube de 48 mm de diamètre et de 2 charnières en acier inoxydable de 16 mm. L'ouverture mesure 95 cm de large et 112 cm de long, ce qui permettra aux personnes en fauteuil roulant d'entrer dans le MUGA, mais pas aux cyclomoteurs et autres véhicules motorisés.



Les panneaux COMPOSITE sont fixés aux brides soudées de 70 x 45 x 3 mm avec des boulons M8, des écrous et des rondelles en acier inoxydable. Ces jonctions ne sont pas visibles de l'intérieur et créent une connexion solide et sûre.



# Données sur le développement durable

FRE600803



Cradle to Gate A1-A3	Émissions totales de CO <sub>2</sub>	CO <sub>2</sub> e/kg	Matériaux recyclés
	kg CO <sub>2</sub> e	kg CO <sub>2</sub> e/kg	%
<b>FRE600803-0902</b>	5.415,61	1,81	59,97

Le cadre général appliqué est la Déclaration Environnementale Produit (DEP), qui quantifie « les informations environnementales sur le cycle de vie d'un produit et permet des comparaisons entre produits remplissant la même fonction » (ISO, 2006). Cela suit la structure et applique une approche d'évaluation du cycle de vie à l'ensemble de l'étape du produit, de la matière première à la fabrication (A1-A3))

**KOMPAN**  
Let's play

## Kompan A/S

C.F. Tietgens Boulevard 32C  
DK-5220 Odense SØ  
Denmark



## Verification of CO<sub>2</sub> calculation of: Sport



Data version no. 2023-10-05

The CO<sub>2</sub> calculation and data are in compliance with the principles of a carbon footprint impact according to the GHG protocol (Greenhouse Gas Protocol), Scope 3, cradle to gate related to all individual components in the product category: "Sport" represented by item no.: FRE600202-0901.

(Scope 3 emissions include emission sources in the upstream and downstream value chain).

**Date: 30. October 2023 | Valid until: 30. October 2025**

**Verified by:**

Julie Marie Vejsgaard Larsen, LCA & EPD Consultant

Verification based on report: Validation of CO<sub>2</sub> calculation of 9 categories of Kompan product line, version 1.0, prepared by: Bureau Veritas HSE, Denmark: Julie M. V. Larsen.

**Publication date: 30. October 2023**

By Bureau Veritas HSE  
www.bureauveritas.dk  
+45 7731 1000



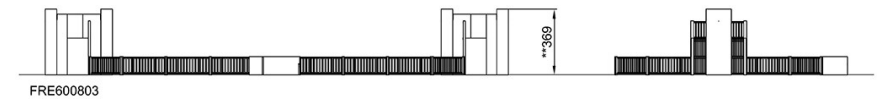
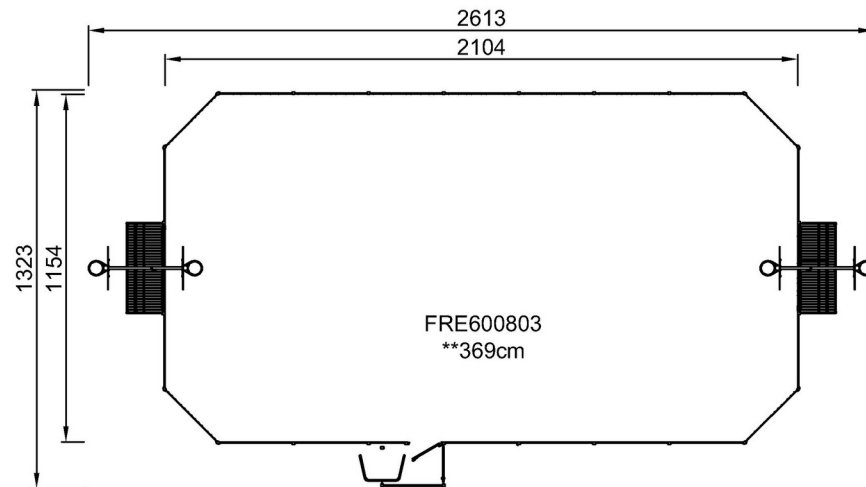


# MUGA, 13 X 26 M, Composite

FRE600803

\* Hauteur de chute maximale | \*\* Hauteur totale | \*\*\* Zone de sécurité

\* Hauteur de chute maximale | \*\* Hauteur totale



[Cliquez pour voir le rapport VUE DE DESSUS](#)

[Cliquez pour voir le rapport VUE LATÉRALE](#)