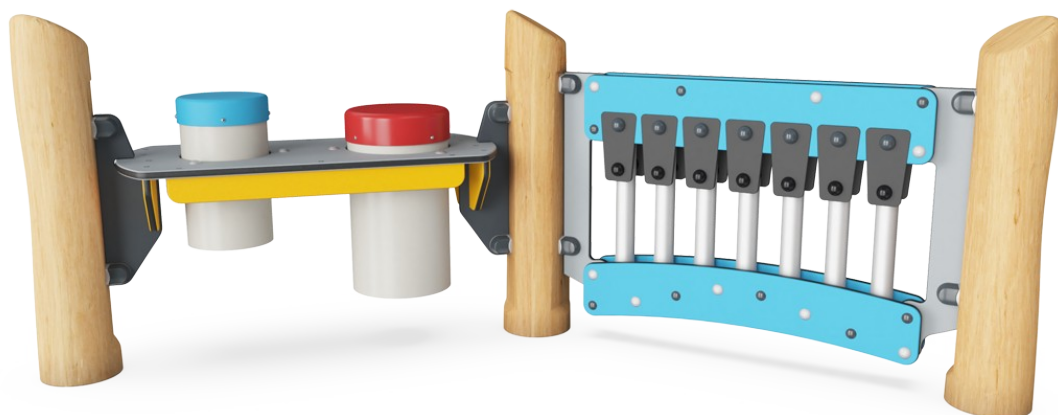


Herní panel 2 - Hudba

NRO613

KOMPAN
Let's play



Tento herní panel nesmírně přitahuje děti svými barvitými kombinacemi rytmu, zvuků a tónů. Děti se budou vracet znovu a znovu, aby byly součástí kreativní hry, samostatně nebo s přáteli a učiteli. Rytmičné roury nabízejí smyslové variace s výsledkem tónového zvuku. Děti trénují koordinaci rukou a očí, která je zásadní pro kontrolu pohybu a např. rukopisu.

Černé gumové klapky mohou být pohozeny nebo tlouci o trubky, čímž se vytvoří melodie. To trénuje logické i kreativní myšlení a vyzývá ke spolupráci a společenské hře. Panel s bicími nástroji je obrovskou pozvánkou pro děti: Bici lze hrát samostatně nebo společně a je tam také dostatek prostoru pro mnoho uživatelů, aby se mohli scházet kolem. Tímto

se podporuje sociální interakce a spolupráce při bubnování a zpěvu. Také se stimuluje poznávání a kreativita, protože děti vytvářejí pravidla a rytmy společně nebo individuálně.

Položka č. NRO613-1001

Obecné informace o produktu

Rozměry DxŠxV	209x97x83 cm
Věková skupina	1+
Kapacita (uživatelé)	6
Možnosti barev	



Údaje se mohou změnit bez předchozího upozornění.

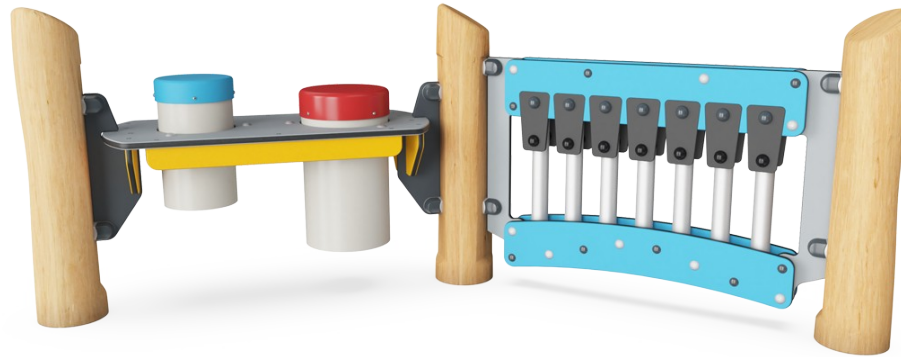
Herní panel 2 - Hudba

NRO613



Hudební roury

Sociálně-emocionální: invite social interaction and co-creation for more children, on both sides. **Kognitivní:** pochopení příčiny a následku při bouchání do trubek. **Kreativní:** vytváření různé intenzity a tonality stimuluje tvůrčí schopnosti.



Oboustrannost

Sociálně-emocionální: invites cooperation and communication. The low height and the transparency of the panel makes interaction possible between the two sides.



Gumové klapky

Sociálně-emocionální: the two rows of flaps invite cooperation and co-creation.

Kognitivní: cause and effect understanding when discovering sound from flaps hitting tubes.



Tonalita

Kognitivní: creative thinking when combining tones into tunes. **Kreativní:** composing new tonal combinations stimulates creativity.



Bubny

Sociálně-emocionální: podporuje spolupráci a spoluvytváření, paralelní a skupinovou hru. **Kognitivní:** napomáhají porozumění příčině a následku při vytváření zvuků, podporují smysl pro rytmus, který je nezbytný pro předčtenářské dovednosti. **Kreativní:** vytváření a zanechávání zvukové stopy.

Herní panel 2 - Hudba

NRO613



Všechny produkty Přírodní Robinia od společnosti KOMPAN jsou vyrobeny akátového dřeva z udržitelných evropských zdrojů. Na přání může být dodáno se FSC® Certified (FSC® C004450).



Akátové dřevo může být dodáno v podobě surového dřeva nebo natřeno hnědým transparentním pigmentem, který udržuje zlatou barvu dřeva.



Pro všechny produkty existuje více možností patek: Ukotvení na povrchu s ocelovými patkami a rozpínacími šrouby. Patky ze dřeva nebo z oceli v zemi.



Panely z 19mm EcoCore™. EcoCore™ je vysoce odolný materiál šetrný k životnímu prostředí, který je nejen po použití recyklovatelný, ale také se skládá z více než 95% z recyklovaného spotřebního materiálu z potravinových obalů.



Hudební panel Xylofon se skládá z HDPE materiálu v 19mm EcoCore™, který je vyroben z více než 95% z post-spotřebních materiálů, jakými jsou např. potravinové obaly, a to jak jeho jádro, tak vnější barevná vrstva. Trubky jsou vyrobeny z litého hliníku, speciálně legované pro venkovní prostředí. Nárazový panel se skládá ze dvou congů bubnů s PP trubkami a horní části v barevném ABS.



Membrány se skládají z pogumovaného materiálu odolného proti tření, s kvalitou dopravního pásu s vynikající odolností proti UV záření. Vestavěné je čtyřvrstvé pancéřování z tkaného polyesteru. Pancéřování a dvě povrchové vrstvy mají celkovou tloušťku 9 mm.

Položka č. NRO613-1001

Informace o instalaci

Maximální výška pádu	0 cm
Bezpečnostní povrchová plocha	14,9 m²
Celková doba instalace	4,8 hodin
Objem výkopu	0,38 m³
Objem betonu	0,00 m³
Hloubka základu (standard)	100 cm
Hmotnost dodávky	166 kg
Možnosti ukotvení	V zemi ✓
	Na povrchu ✓

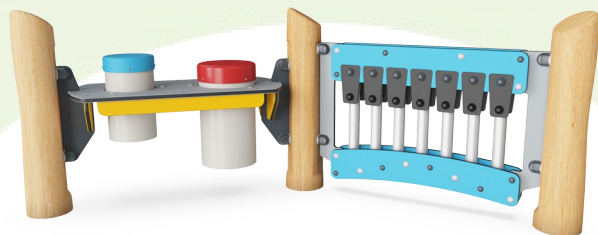
Informace o záruce

EcoCore HDPE	Celoživotní
Galvanizovaná ocel	Celoživotní
Pohyblivé části	2 roky
Dřevo Robinia	15 let
Zaručené náhradní díly	10 let



Data o Udržitelnosti

NRO613



Výrobní cyklus A1-A3	Celkové emise CO ₂	CO ₂ e na kg	Recyklované materiály
	kg CO ₂ e	kg CO ₂ e/kg	%
NRO613-1001	107,98	0,86	15,57

Celkovým rámcem uplatňovaným pro tyto faktory je Environmentální prohlášení o produktu (EPD), které kvantifikuje „environmentální informace o životním cyklu produktu a umožňuje srovnání mezi produkty, které plní stejnou funkci“ (ISO, 2006). Řídí se vnitřním uspořádáním a uplatňuje přístup k posuzování životního cyklu po celou fázi produktu od suroviny až po dokončení výroby (A1-A3).

KOMPAN
Let's play

Kompan A/S

C.F. Tietgens Boulevard 32C
DK-5220 Odense SØ
Denmark



Verification of CO₂ calculation of: Nature play



Data version no. 2023-10-05

The CO₂ calculation and data are in compliance with the principles of a carbon footprint impact according to the GHG protocol (Greenhouse Gas Protocol), Scope 3, cradle to gate related to all individual components in the product category: "Nature play" represented by item no.: NRO409-0621.

(Scope 3 emissions include emission sources in the upstream and downstream value chain).

Date: 30. October 2023 | Valid until: 30. October 2025

Verified by:

Julie Marie Vejsgaard Larsen, LCA & EPD Consultant

Verification based on report: Validation of CO₂ calculation of 9 categories of Kompan product line, version 1.0, prepared by: Bureau Veritas HSE, Denmark: Julie M. V. Larsen.

Publication date: 30. October 2023

By Bureau Veritas HSE
www.bureauveritas.dk
+45 7731 1000

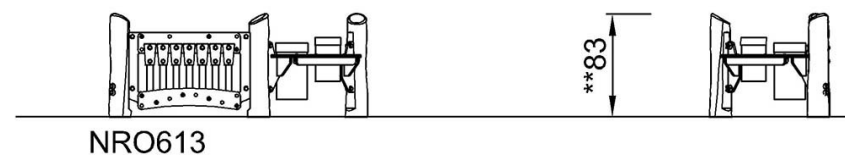
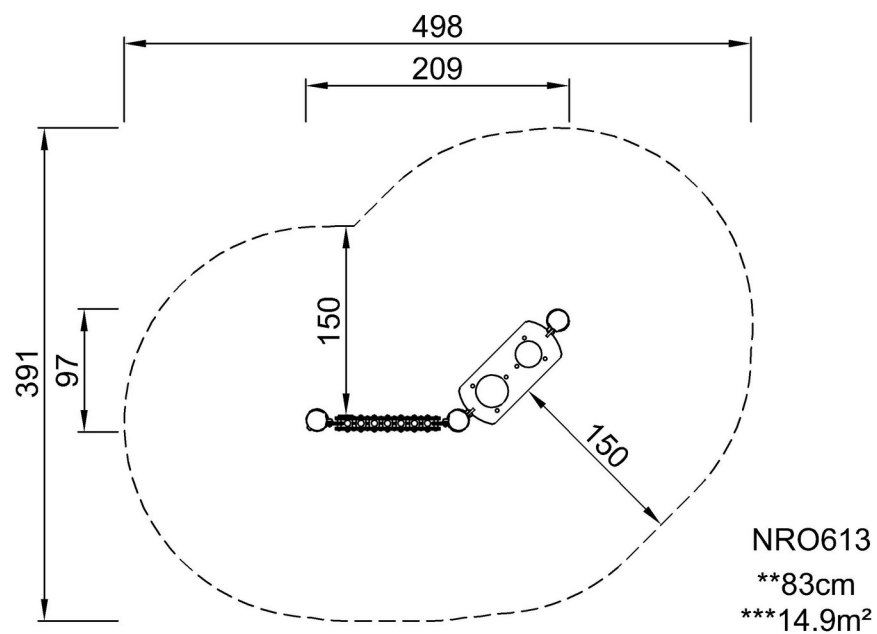


Herní panel 2 - Hudba

NRO613

* Maximální výška pádu | ** Celková výška | *** Bezpečnostní povrchová plocha

* Maximální výška pádu | ** Celková výška



[Kliknutím zobrazíte poměr zobrazení POHLED SHORA](#)

[Kliknutím zobrazíte poměr stran BOČNÍ POHLED](#)