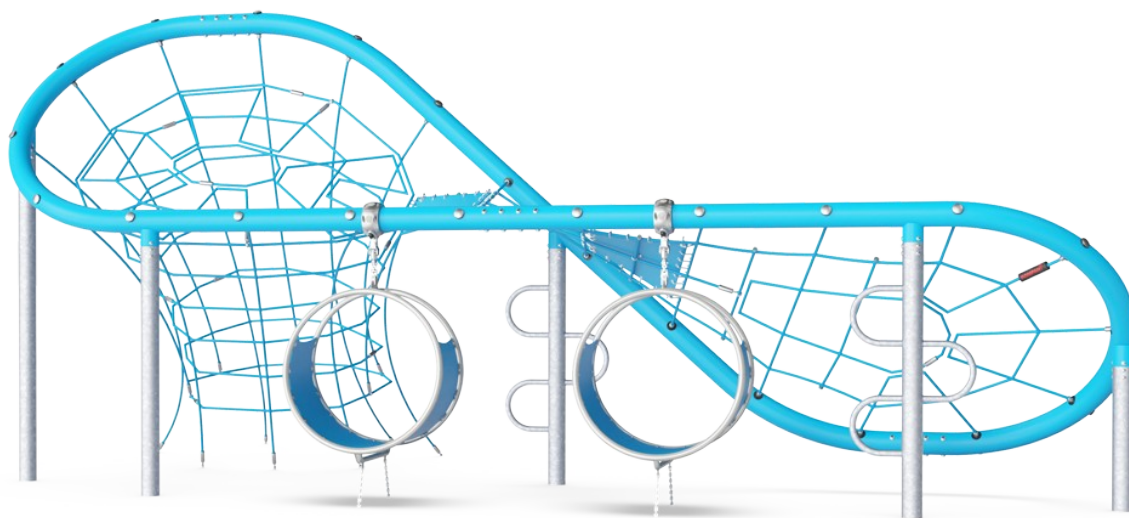


# Mariposa, Social

COR17520

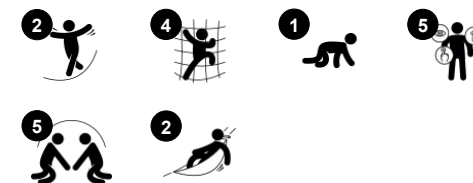
**KOMPAN**  
Let's play



Número de artículo COR175201-0412

## Información general del producto

Dimensiones LxAnch.xAl.	687x453x308 cm
Grupo de edad	5+
Usuarios	22
Opciones de color	



La mariposa es un imán de escalada social transparente para los niños. Las alas elegantemente curvas con sus subidas retorcidas invitan a hacer pruebas de escalada una y otra vez. Gracias a la transparencia de las redes, los niños pueden verse y comunicarse a través de la Mariposa, y desde el nivel del suelo hasta la parte superior. Esto agrega interacción social y la posibilidad de

cooperar y compartir. Las membranas azules retorcidas en la parte superior agregan un destino divertido y de sensación de deslizamiento para la reunión. Escalar por la mariposa entrena técnicas de coordinación cruzada y equilibrio, que estimulan la capacidad del niño para controlar los movimientos y, en última instancia, para moverse con confianza por el mundo. Las

alturas visibles añaden emoción. Hay formas más rápidas y más lentas de cruzar y subir a la mariposa: los escaladores curvos agregan un acceso rápido al marco superior. En el nivel del suelo, dos Loops azules invitan a reuniones divertidas y oscilantes, dos, cuatro o más juntos.



Los datos están sujetos a cambios sin previo aviso.

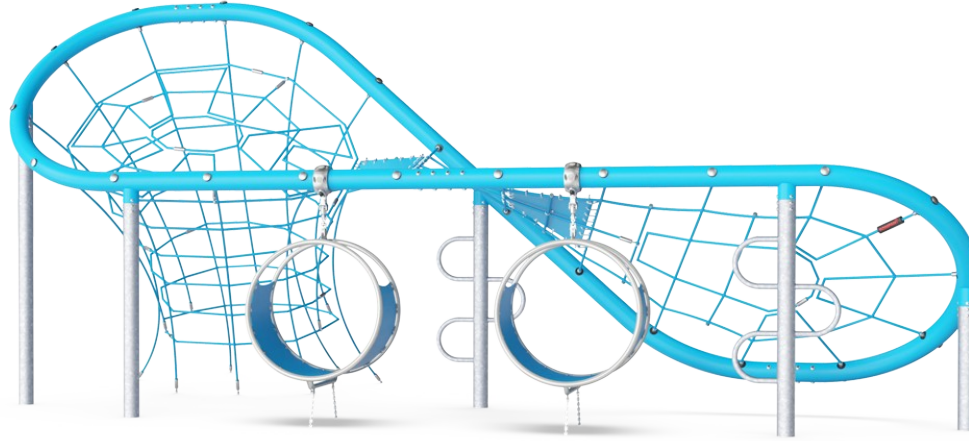
# Mariposa, Social

COR17520



## Red de escalada grande

**Físico:** las redes conectadas hacen que los escaladores sientan los movimientos de los otros escaladores, agregando una dimensión de diversión y concentración exigente al agarrarse fuerte a la cuerda. Se entrenan todos los grupos musculares, así como la coordinación cruzada. **Socio-emocional:** espacio para pausas para muchos y apoyar la cooperación y la capacidad de tomar turnos.



## Embudo de escalada vertical

**Físico:** desarrolla la coordinación cruzada y ejercita los músculos principales al subir o bajar. **Socio-emocional:** socializar y competir amistosamente al subir y bajar con los amigos.



## Barra de escalada

**Físico:** se entrena la coordinación transversal y la fuerza muscular. **Socio-emocional:** la toma de turnos y la cooperación.



## Hangout pod

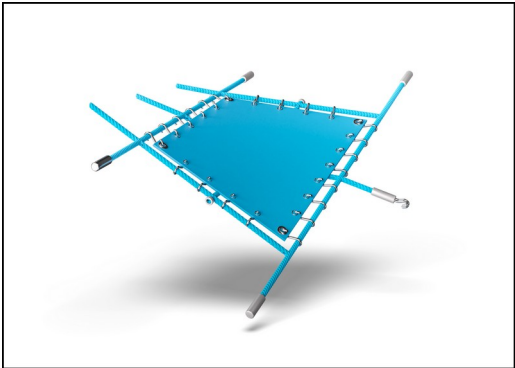
**Físico:** sentado y tumbado disfrutando de los movimientos de balanceo estimulan el sentido del equilibrio. **Socio-emocional:** reunión, se invita a tomar un descanso. La toma de turnos favorece las habilidades necesarias para aprender a evitar los conflictos.

# Mariposa, Social

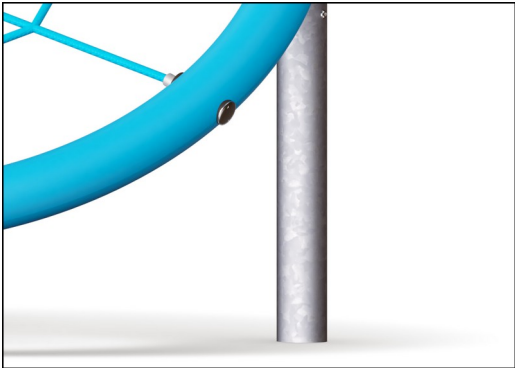
COR17520



La cápsula está diseñada con una estructura soldada de dos anillos de acero galvanizados en caliente y recubiertos de polvo. La membrana consiste en un material engomado a prueba de fricción de calidad de cinta transportadora con una excelente resistencia a los rayos UV.



Las membranas Corocord consisten en material de goma a prueba de fricción de calidad de cinta transportadora con excelente resistencia a los rayos UV. Probado y conforme con los requisitos de REACH para HAP. Embebido es una armadura de cuatro capas hecha de poliéster tejido. La armadura y las dos capas superficiales dan como resultado un espesor total de 7,5 mm.



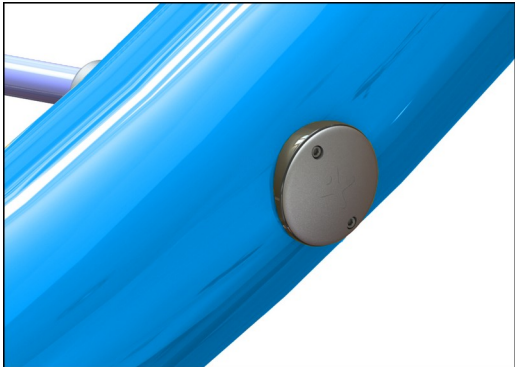
Colored steel components have a base of hot dip galvanization and a powder coated top finish. This provides an ultimate corrosion resistance in all climates around the world. Other steel surfaces are hot dip galvanized inside and outside with lead free zinc.



Las cuerdas Corocord con un diámetro de 19 mm o más son especiales "Hércules" - tipo con alambres de acero galvanizado de seis hilos. Cada hebra está bien envuelta con hilo PES, que se funde con cada hebra individual. Las cuerdas son altamente resistentes al desgaste y al vandalismo y pueden reemplazarse en el sitio si es necesario.



Las abrazaderas Corocord 'S' se utilizan como conexiones universales en los productos Corocord. Las varillas de acero inoxidable de 8 mm con bordes redondeados se presionan alrededor de las cuerdas con una prensa hidráulica especial, lo que las convierte en el conector ideal: seguro, duradero y a prueba de vandalismo, todo mientras permite el movimiento típico de las estructuras de juego de la cuerda.



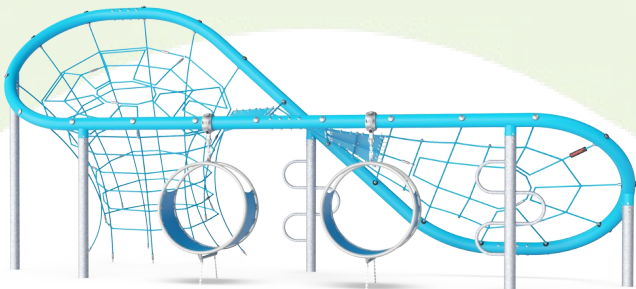
La cuerda se fija al poste de acero grande mediante una solución de tensión única diseñada por KOMPAN. Consiste en casquillos de nailon interior y exterior (PA6) que guía la cuerda a una parte exterior de aluminio roscada que aprieta la cuerda.

Número de artículo COR175201-0412	
Información de instalación	
Altura máxima de caída	300 cm
Área de seguridad	55,5 m²
Horas de instalación	22,4
Volumen de excavación	16,80 m³
Volumen de hormigón	5,60 m³
Profundidad de anclaje	60 cm
Peso del envío	1.653 kg
Opciones de anclaje	Enterrar ✓
Garantías	
Acero galvanizado	De por vida
Capa superior pintada	10 años
Cuerdas y redes	10 años
Piezas de repuesto garantizadas	10 años
Componentes de acero inoxidable	De por vida



# Sustainability Data

COR17520



Cuna a puerta A1-A3	Emisión total CO <sub>2</sub>	CO <sub>2</sub> e/kg	Materiales Reciclados
	kg de CO <sub>2</sub> e	kg de CO <sub>2</sub> e/kg	%
COR175201-0412	2.990,30	2,77	48,47

El marco general aplicado para estos factores es la Declaración Ambiental de Producto (EPD), que cuantifica "la información ambiental sobre el ciclo de vida de un producto y permite realizar comparaciones entre productos que cumplen la misma función" (ISO, 2006). Esto sigue la estructura y aplica un enfoque de evaluación del ciclo de vida a toda la etapa del producto, desde la materia prima hasta la fabricación (A1-A3))

Kompan A/S  
C.F. Tietgens Boulevard 32C  
DK-5220 Odense SØ  
Denmark



## Verification of CO<sub>2</sub> calculation of: Corocord



Data version no. 2023-10-05

The CO<sub>2</sub> calculation and data are in compliance with the principles of a carbon footprint impact according to the GHG protocol (Greenhouse Gas Protocol), Scope 3, cradle to gate related to all individual components in the product category: "Corocord" represented by item no.: COR314011-1101.

(Scope 3 emissions include emission sources in the upstream and downstream value chain).

Date: 30. October 2023 | Valid until: 30. October 2025  
Verified by:

Julie Marie Vejsgaard Larsen, LCA & EPD Consultant

Verification based on report: Validation of CO<sub>2</sub> calculation of 9 categories of Kompan product line, version 1.0, prepared by: Bureau Veritas HSE, Denmark: Julie M. V. Larsen.

Publication date: 30. October 2023

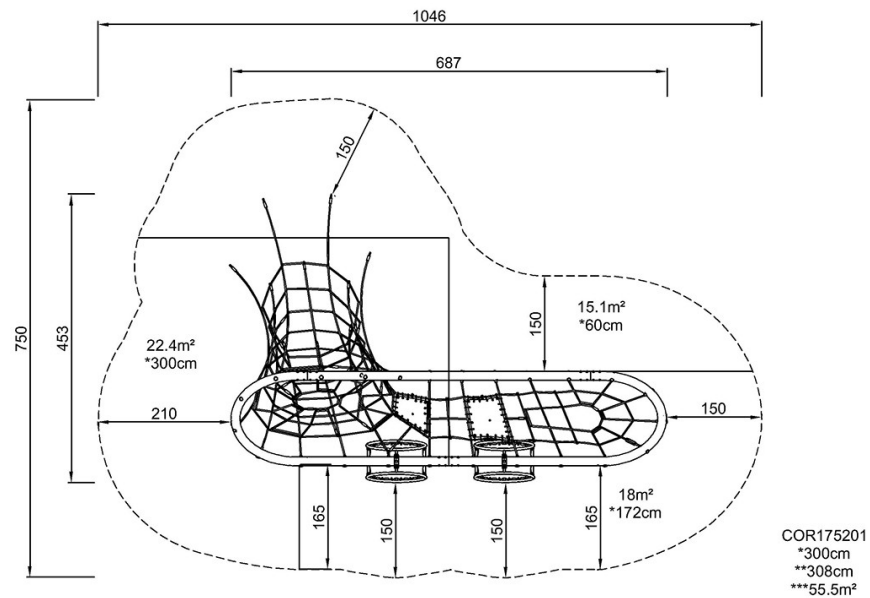
By Bureau Veritas HSE  
www.bureauveritas.dk  
+45 7731 1000



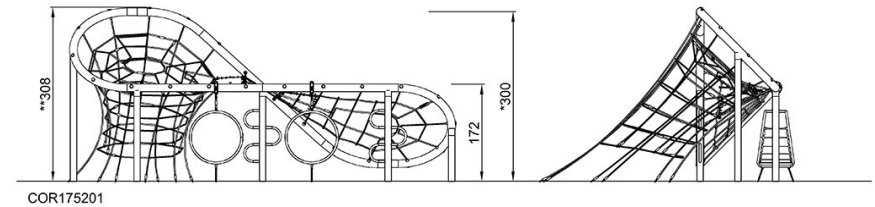
## COR17520

\* Altura Máx. de caída | \*\* Altura total | \*\*\* Área de seguridad

\* Altura Máx. de caída | \*\* Altura total



COR175201  
\*300cm  
\*\*308cm  
\*\*\*55.5m<sup>2</sup>



COR175201

[Haga clic para ver VISTA SUPERIOR](#)

[Haga clic para ver VISTA LATERAL](#)