

# Giungla 4x4

NRO563

**KOMPAN**  
Let's play

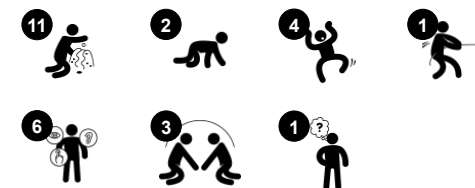


La Giungla stimola l'immaginazione del bambino. Con il suo tema e il suo aspetto accattivante, è un gioco drammatico di avviamento. Le numerose possibilità di arrampicarsi e strisciare invitano all'attività e stimolano le abilità motorie come la coordinazione trasversale. Questo stimola la percezione cross-modale che supporta, ad

esempio, le capacità di lettura. Inoltre, allena i muscoli, la propriocezione e il controllo del movimento. Sulla piattaforma facilmente accessibile, un cambio, un volante e un sedile contribuiscono alla guida fantasiosa della fantastica Giungla. Il gioco drammatico è il tipo di gioco preferito dai bambini più piccoli. Oltre a costruire una comprensione del mondo, il gioco

drammatico allena intensamente le capacità linguistiche e comunicative. Il design aperto e il facile accesso alla Giungla invitano tutti i bambini a trarre vantaggio dal gioco, facendo amicizia per tutta la vita.

Codice articolo NRO563-1041	
Informazioni generali prodotto	
Dimensioni (LxLxA)	160x284x125 cm
Età d'uso	2+
Capacità di gioco	8
Opzioni colori	



# Giungla 4x4

NRO563

**KOMPAN**  
Let's play



## Tema

**Cognitivo:** suggerisce un tema e supporta il gioco drammatico, che stimola le lingue e le capacità di comunicazione.



## Interruttore

**Cognitivo:** la comprensione di causa ed effetto si sviluppa quando si spinge qualcosa che si muove. Il tema dell'interruttore della luce favorisce il gioco drammatico, che notoriamente stimola le capacità linguistiche.



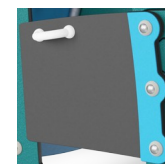
## Sfera di gioco

**Socio-emotivo:** possono essere riprodotti da entrambi i lati, incoraggiando la cooperazione. **Cognitivo:** comprensione di causa ed effetto. **Creativo:** lasciare un segno e collocare le sfere in posizioni diverse.



## Ruota girevole

**Socio-emotivo:** sviluppa il fare a turno, la comunicazione e la cooperazione. **Cognitivo:** l'oggetto manipolativo stimola la comprensione di causa ed effetto, il pensiero logico e la comunicazione. **Creativo:** lavorare con oggetti di gioco mobili che possono lasciare un segno favorisce la creatività del bambino.



## Porta battente

**Fisico:** stimolazione tattile derivante dall'appoggiare il corpo attraverso porte di gomma. **Cognitivo:** suggerisce un tema e supporta il gioco drammatico, che stimola le lingue e le capacità di comunicazione.



## Cambio marcia

**Socio-emotivo:** cooperazione, fare a turno, condividere. **Cognitivo:** suggerisce un tema e supporta il gioco drammatico, che stimola le abilità linguistiche.

# Giungla 4x4

NRO563

**KOMPAN**  
Let's play



Tutti i prodotti Organic Robinia di KOMPAN sono realizzati in legno Robinia da fonti europee sostenibili. Su richiesta può essere fornito con FSC® Certified (FSC® C004450).



La vernice utilizzata per i componenti colorati è ecologica a base d'acqua con eccellente resistenza ai raggi UV. La vernice è conforme alla norma EN 71, parte 3.



I prodotti Robinia sono progettati con colori standard definiti da KOMPAN. Il legno può anche essere fornito come non trattato o con verniciatura marrone con un pigmento che mantiene il colore del legno.



Esistono diverse opzioni per l'ancoraggio dei prodotti: ancoraggio surface con tasselli e bulloni di espansione. Oppure inground con plinti in legno o in acciaio.



Pannelli di EcoCore™ da 19 mm. EcoCore™ è un materiale altamente resistente ed ecologico, che non solo è riciclabile dopo l'uso, ma è anche costituito da un nucleo prodotto al 100% da materiale riciclato.



Il legno Robinia può essere fornito come legno grezzo non trattato, verniciato con un pigmento trasparente di colore marrone che mantiene il colore del legno dorato o in una versione colorata in cui i componenti selezionati sono verniciati in diversi colori.

Codice articolo NRO563-1041

## Informazione installazione

Max. altezza di caduta	28 cm
Superficie di sicurezza	23,9 m²
Tempo d'installazione totale	13,5
Volume di scavo	0,80 m³
Volume di calcestruzzo	0,10 m³
Profondità di base (standard)	100 cm
Peso della spedizione	682 kg
Opzioni ancoraggio	Superficie ✓ Interrato ✓

## Garanzie

EcoCore	Garanzia a vita
Acciaio zincato	Garanzia a vita
Membrana	2 anni
Legno Robinia	15 anni
Garanzia pezzi di ricambio	10 anni



# Sustainability Data

NRO563



Cradle to Gate A1-A3	Total CO <sub>2</sub> emission	CO <sub>2</sub> e/kg	Recycled materials
	kg CO <sub>2</sub> e	kg CO <sub>2</sub> e/kg	%
NRO563-1041	161,61	0,33	9,63

The overall framework applied for these factors is the Environmental Product Declaration (EPD), which quantifies "environmental information on the life cycle of a product and enable comparisons between products fulfilling the same function" (ISO, 2006). This follows the structure and applies a Life-Cycle Assessment approach to the entire Product stage from raw material through manufacturing (A1-A3))

## Verification of CO<sub>2</sub> calculation of: Nature play



Data version no. 2023-10-05

The CO<sub>2</sub> calculation and data are in compliance with the principles of a carbon footprint impact according to the GHG protocol (Greenhouse Gas Protocol), Scope 3, cradle to gate related to all individual components in the product category: "Nature play" represented by item no.: NRO409-0621.

(Scope 3 emissions include emission sources in the upstream and downstream value chain).

Date: 30. October 2023 | Valid until: 30. October 2025

Verified by:

Julie Marie Vejsgaard Larsen, LCA & EPD Consultant

Verification based on report: Validation of CO<sub>2</sub> calculation of 9 categories of Kompan product line, version 1.0, prepared by: Bureau Veritas HSE, Denmark: Julie M. V. Larsen.

Publication date: 30. October 2023



By Bureau Veritas HSE  
www.bureauveritas.dk  
+45 7731 1000



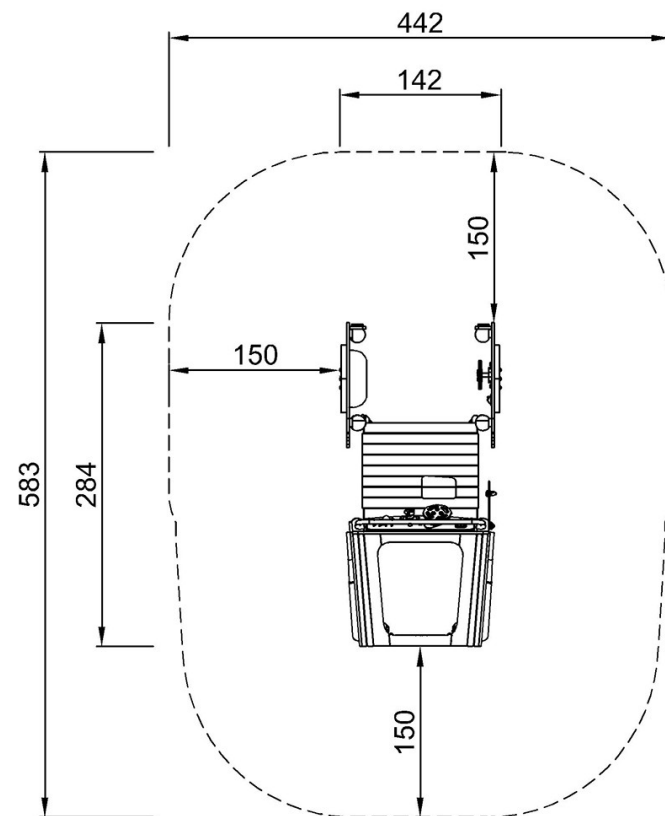
# Giungla 4x4

NRO563

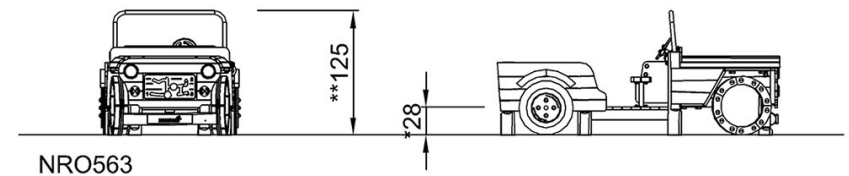
**KOMPAN**  
Let's play

Altezza di caduta massima | Altezza totale | Superficie di sicurezza

Altezza di caduta massima | Altezza totale



NRO563  
\*28cm  
\*\*125cm  
\*\*\*23.3m<sup>2</sup>



[Fai clic per visualizzare il rapporto VISTA SUPERIORE](#)

[Fai clic per visualizzare il rapporto VISTA LATERALE](#)