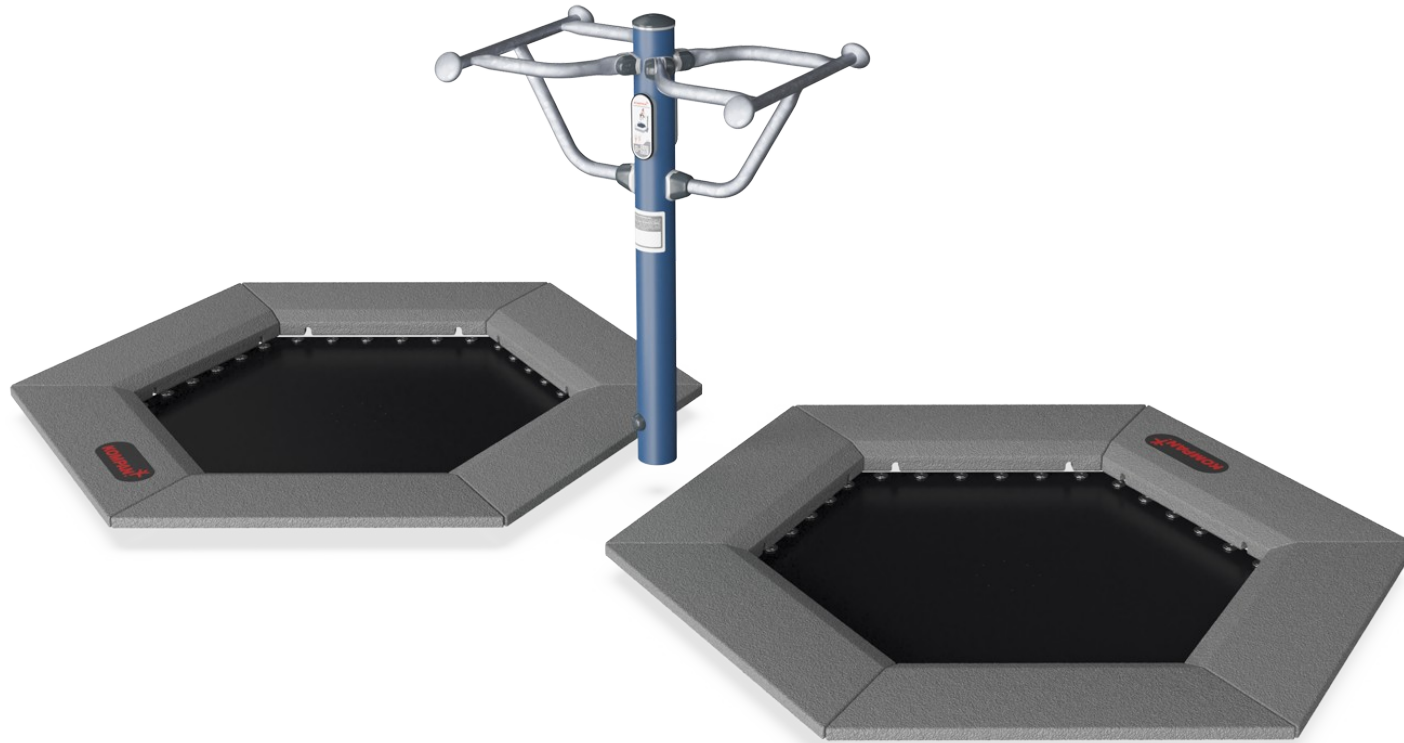


Double Fitness Jumper

FSW233

KOMPAN[®]
Let's play



Denna dubbla fitness-studsmatta är designad att erbjuda träning som både är effektiv och rolig. Med KOMPANs Fitness Jumper får man ett intensivt kardiovaskulärt träningspass, alltmedan man tränar upp sin balans och bentäthet. Produkten utmanar både den erfarna jumping-fitness-utövaren och den genomsnittliga träningsentusiasten. Handtagen

erbjuder stöd för nybörjare och lägger till möjligheten att göra högintensiva power-rundor med extra höga hopp. Eftersom produkten utnyttjar en stolpe för två handtag, behövs endast en liten yta för att erbjuda effektiv hoppträning för två personer.

Artikelnr. FSW23300-0902

Generell produktinformation

Dimension LxWxH 192x363x117 cm

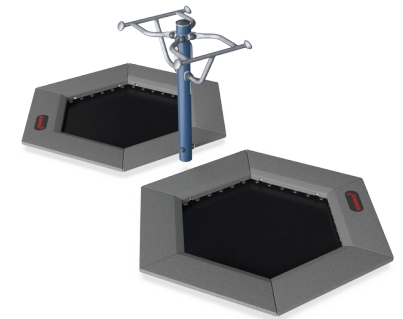
Åldersgrupp 13+

Kapacitet (användare) 2

Färgalternativ 



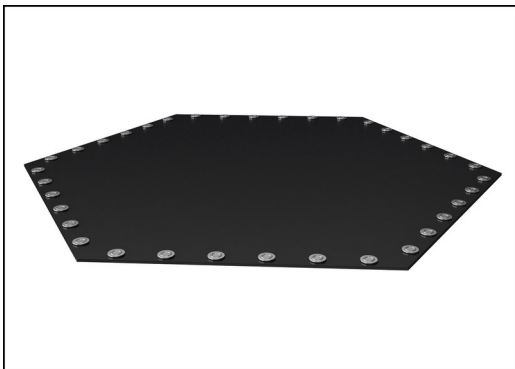
Öppna KOMPAN FIT app för mer information



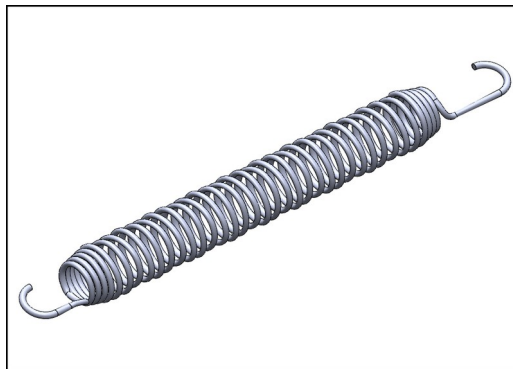
Double Fitness Jumper

FSW233

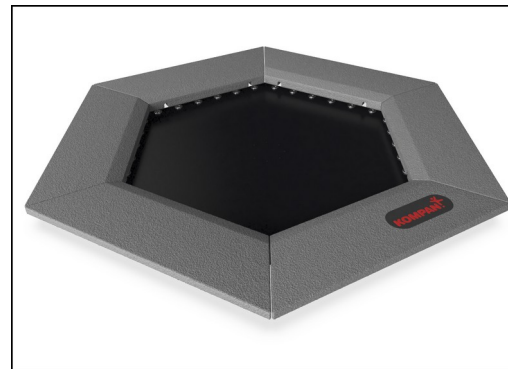
KOMPAN
Let's play



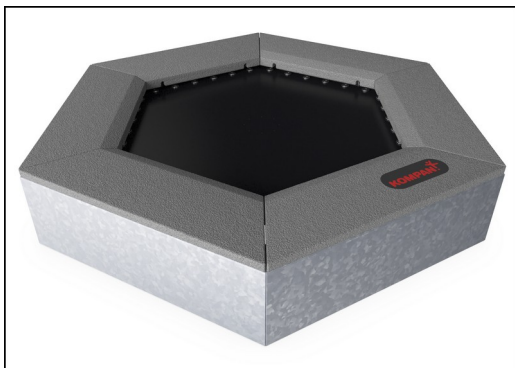
Membranet är tillverkat av 6 mm tjockt etylpropylband (EP) med polyester/polyamidtyg. Fjädringarna är förstärkta med stålbusningar och brickor på båda sidor. Membranet är resistent mot ozon och är utrustat med 8 dräneringshål.



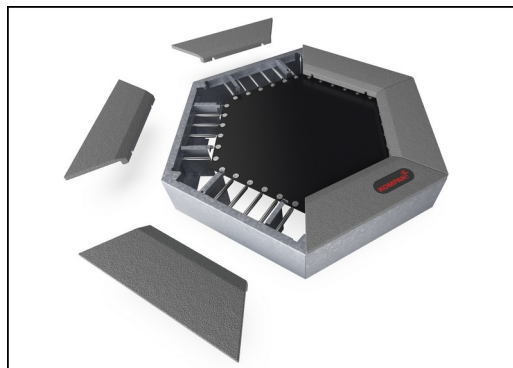
Alla 36 fjädrar är tillverkade av rostfritt stål för att säkerställa lång hållbarhet och korrosionsskydd. Ståltråden i fjädrarna är 3,2 mm tjock och är konformade för att säkerställa en lång livslängd.



Plattorna är gjutna i grått återvunnet gummi (SBR/NR) och KOMPAN:s logotyp är tillverkad av EPDM. Inuti varje gummiplatta finns en 3 mm tjock varmgalvaniserad stålplatta.



Alla stålkomponenter är tillverkade av 3 mm tjockt stål (S235). Alla paneler, stödvägg för den övre ramen, böjda SBR-plattor och plattor för in-situ beläggning är varmförzinkade.



Som en unik funktion kan SBR-plattorna tas bort för rengöring och service. Genom att lossa sex skruvar kan plattan lyftas upp så att du kan komma till fjädrarna.



Stödhandtaget är 530mm brett. Handtaget är 1050mm över marknivå och 1140mm över hoppmembranet. Handtaget är tillverkat av en Ø32mm HDG-stång.

Artikelnr. FSW23300-0902

Installationsinformation

Max. fallhöjd	100 cm
Säkerhetsområde	21,0 m ²
Total installationstid	7,2
Grävdjup (volym)	2,12 m ³
Betong (volym)	1,09 m ³
Stolpdjup (standard)	90 cm
Fraktvikt	754 kg
Förankring	Nedgrävning ✓

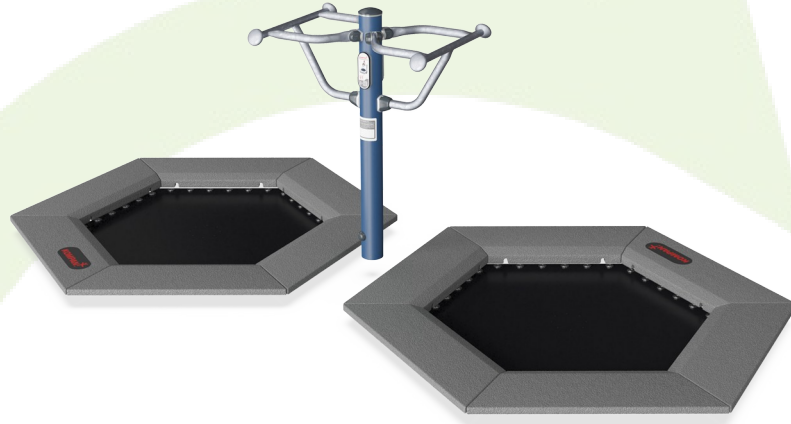
Information om garanti

Varmförzinkat stål	Livstidsgaranti
Fjädrar	2 år
Studsmatta material	2 år
SBR gummi	2 år
Reservdelar garanterade	10 år



Hållbarhetsdata

FSW233



Cradle to Gate A1-A3	Totalt CO ₂ -utsläpp	CO ₂ e per kg	Återvunna material
	kg CO ₂ e	kg CO ₂ e/kg	%
FSW23300-0902	841,39	2,15	59,34

Det övergripande ramverket som tillämpas för dessa faktorer är miljövarudeklarationen (EPD, Environmental Product Declaration), som kvantifierar "miljöinformation om produktens livscykel och möjliggör jämförelser av produkter som uppfyller samma funktion" (ISO, 2006). Denna struktur följer här och använder en livscykelanalys för hela produktstadiet från råmaterial till färdig produkt (A1-A3).

Kompan A/S

C.F. Tietgens Boulevard 32C
DK-5220 Odense SØ
Denmark



Verification of CO₂ calculation of: Fitness



Data version no. 2023-10-05

The CO₂ calculation and data are in compliance with the principles of a carbon footprint impact according to the GHG protocol (Greenhouse Gas Protocol), Scope 3, cradle to gate related to all individual components in the product category: "Fitness" represented by item no.: FAZ10100-0900.

(Scope 3 emissions include emission sources in the upstream and downstream value chain).

Date: 30. October 2023 | Valid until: 30. October 2025

Verified by:

Julie Marie Vejsgaard Larsen, LCA & EPD Consultant

Verification based on report: Validation of CO₂ calculation of 9 categories of Kompan product line, version 1.0, prepared by: Bureau Veritas HSE, Denmark: Julie M. V. Larsen.

Publication date: 30. October 2023

By Bureau Veritas HSE
www.bureauveritas.dk
+45 7731 1000

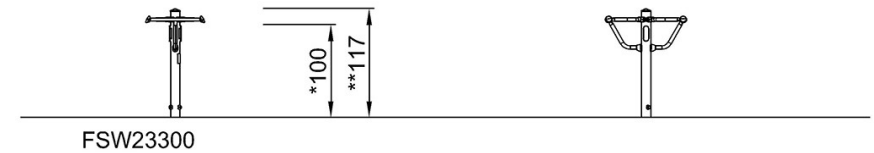
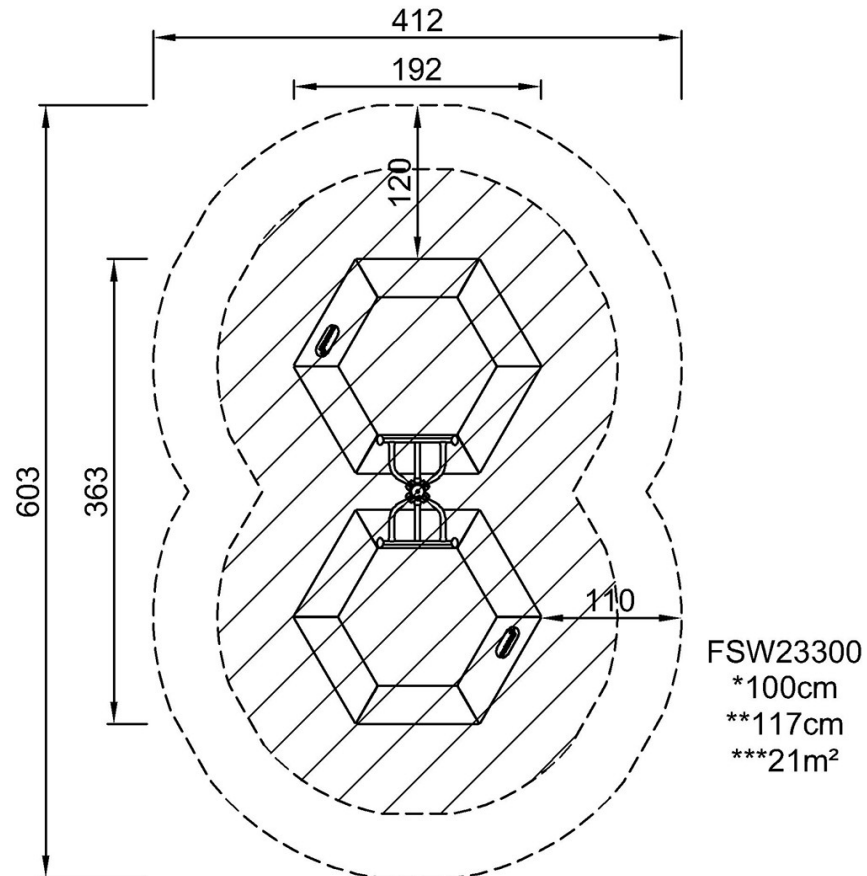


Double Fitness Jumper

FSW233

* Max fallhöjd | ** Totalhöjd | *** Säkerhetsyta

* Max fallhöjd | ** Totalhöjd



[Klicka för att se TOP VIEW](#)

[Klicka för att se SIDE VIEW](#)