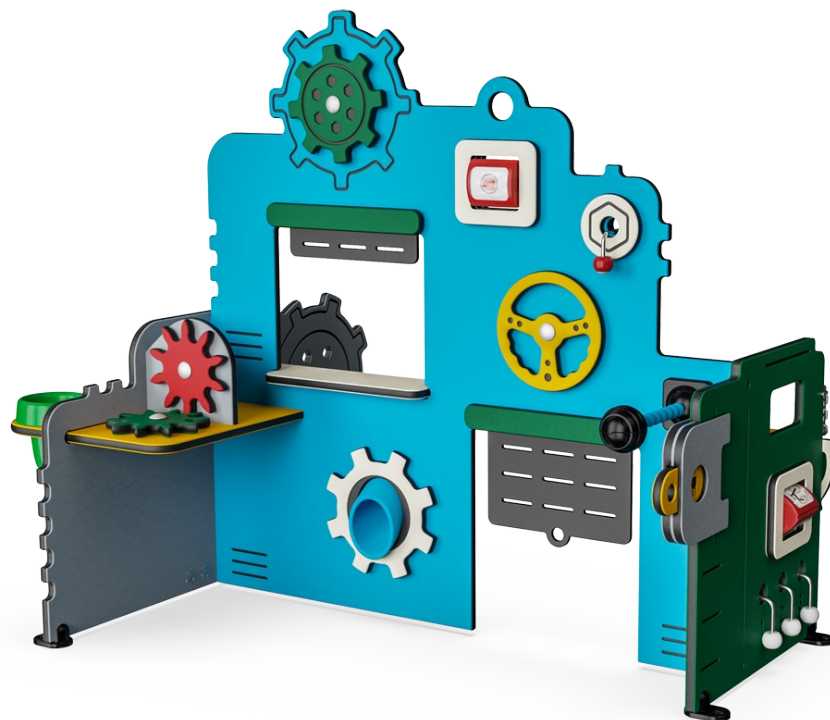


Servis & Dílna

MSV602

KOMPAN
Let's play



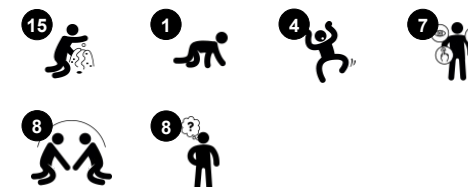
Servisní dílna má věčnou přitažlivost. Strana pro zákazníky obsahuje měřicí stroj, který rozpozná, zda jsou kola v pořádku, zvonek na přivolání obsluhy, otvor pro ponechání klíčů od auta, má-li být předáno k servisu, a v neposlední řadě kliku pro palivo. Strana servisu má volant pro testování vozu a ozubená kola na straně. Je možné si objednat knihu s hrami

podporujícími studijní plán, vytvořenou Herním institutem společnosti KOMPAN.

Položka č. MSV60200-0201

Obecné informace o produktu

Rozměry DxŠxV	147x120x121 cm
Věková skupina	6m+
Kapacita (uživatelé)	8
Možnosti barev	



Údaje se mohou změnit bez předchozího upozornění.

Servis & Dílna

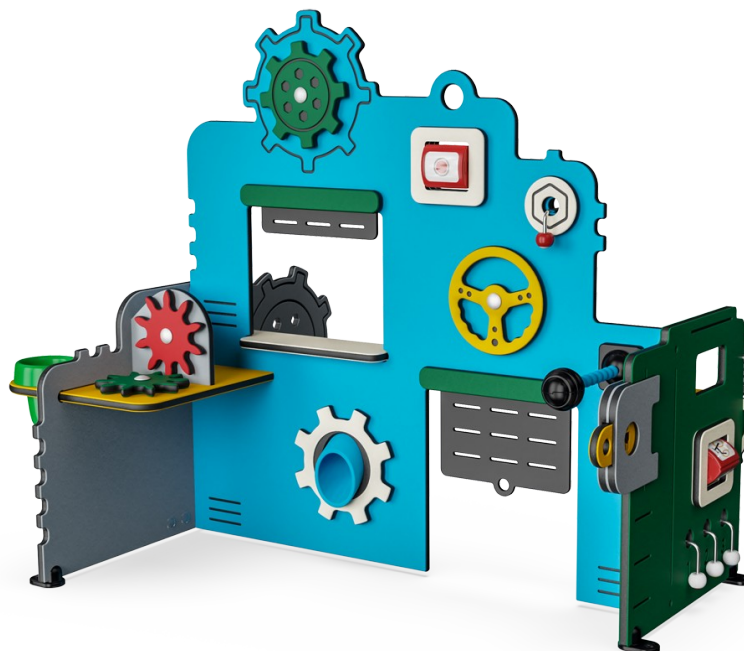
MSV602

KOMPANI
Let's play



Provázek s knoflíky

Sociálně-emocionální: turn-taking and cooperation are supported when pulling the string from side to side with friends or caregiver. **Kognitivní:** an understanding of object permanence is supported when the knob disappears and reappears when pulled. **Kreativní:** leaving the knob in different positions can support symbolic and creative thinking.



Stavítko

Sociálně-emocionální: cooperation skills and turn-taking are supported when turning the tumbler from each side of the panel. **Kognitivní:** cause and effect understanding for toddlers when spinning the tumbler.



Mikrofon

Kognitivní: inspires dramatic play which stimulates language development. Cause and effect understanding is supported when discovering that the microphone can be shifted to different positions. **Kreativní:** positioning the microphone in different positions can support symbolic thinking.



Trychtýř

Sociálně-emocionální: trains cooperation and turn-taking as children put materials into the funnel. **Kognitivní:** the passing of materials through funnels supports the children's logical thinking and for younger children the understanding of object permanence: that materials don't vanish but run through at the other end.



Hrnc

Kognitivní: the pot can be removed, stimulating cause and effect understanding. Filling and emptying the pot stimulates logical thinking and the understanding of concepts such as empty and full. **Kreativní:** placing the pot in other areas of the play space in creative ways can support symbolic and creative thinking.



Ozubená kola

Sociálně-emocionální: cooperation skills and turn-taking are supported when turning the gearing wheel. **Kognitivní:** cause and effect understanding and logical thinking are supported when turning the vertical gear to make the horizontal gear run.



Zvonek

Kognitivní: understanding cause and effect when ringing bell. **Kreativní:** leaving a mark in creating a sound rhythm when ringing or knocking the bell.

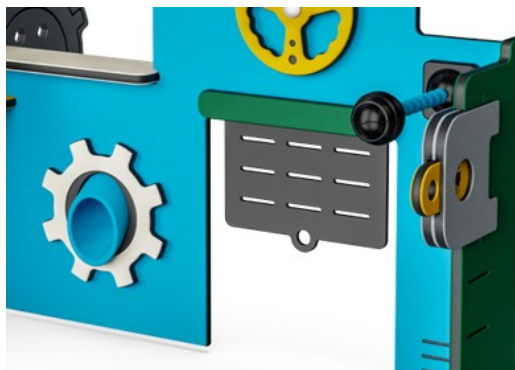
Servis & Dílna

MSV602

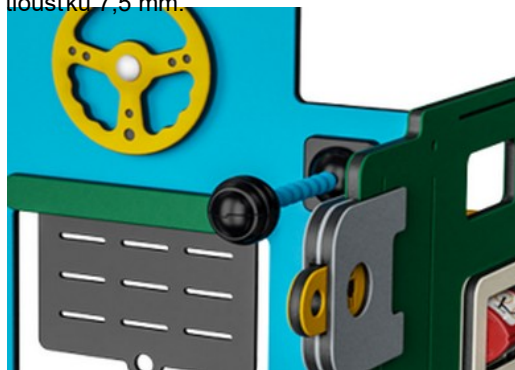
KOMPANI
Let's play



Panely z 19mm EcoCore™. EcoCore™ je vysoce odolný materiál šetrný k životnímu prostředí, který je nejen po použití recyklovatelný, ale také se skládá z více než 95% z recyklovaného spotřebního materiálu z potravinových obalů.

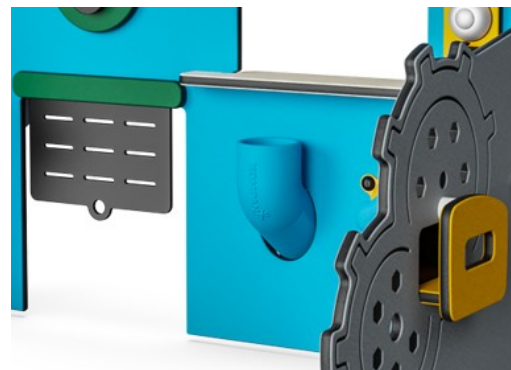


Membrány Corocord jsou vyrobeny z oděruvzdorného pogumovaného materiálu v kvalitě používané u pásových přepravníků a mají vynikající odolnost vůči UV záření. Jsou testovány a splňují nařízení REACH pro polycyklické aromatické uhlovodíky (PAH). Je do nich integrováno čtyřvrstvé vyztužení ze tkaného polyesteru. S tímto vyztužením a dvěma povrchovými vrstvami mají celkovou tloušťku 7,5 mm.



Slupky jsou vyrobeny z tlakem tvarovaného, vysoce kvalitního nylonu (PA6). PA6 nepodléhá opotřebení a je odolný vůči nárazu.

Mikrofon je vyroben z PC a je namontován na ohebné hřídeli materiálu POM.



Trubka na písek je z 33 % vyrobená z post-spotřebních materiálů, v různých barvách v jednodílném provedení s tloušťkou stěny minimálně 5 mm. Materiál je v souladu s evropskou normou EN 71-3 a testován na odolnost proti UV záření.

Položka č. MSV60200-0201

Informace o instalaci

Maximální výška pádu	0 cm
Bezpečnostní povrchová plocha	15,1 m ²
Celková doba instalace	6,1
Objem výkopu	0,00 m ³
Objem betonu	0,00 m ³
Hloubka základu (standard)	0 cm
Hmotnost dodávky	53 kg
Možnosti ukotvení	Na povrchu ✓

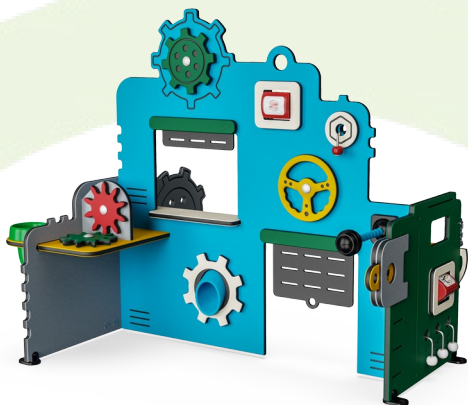
Informace o záruce

EcoCore HDPE	Celoživotní
Membrána	2 roky
Pohyblivé části	2 roky
Komponenty z PUR	10 let
Zaručené náhradní díly	10 let



Data o Udržitelnosti

MSV602



Výrobní cyklus A1-A3	Celkové emise CO ₂	CO ₂ e na kg	Recyklované materiály
	kg CO ₂ e	kg CO ₂ e/kg	%
MSV60200-0201	56,20	1,12	85,87

Celkovým rámcem uplatňovaným pro tyto faktory je Environmentální prohlášení o produktu (EPD), které kvantifikuje „environmentální informace o životním cyklu produktu a umožňuje srovnání mezi produkty, které plní stejnou funkci“ (ISO, 2006). Řídí se vnitřním uspořádáním a uplatňuje přístup k posuzování životního cyklu po celou fázi produktu od suroviny až po dokončení výroby (A1-A3).

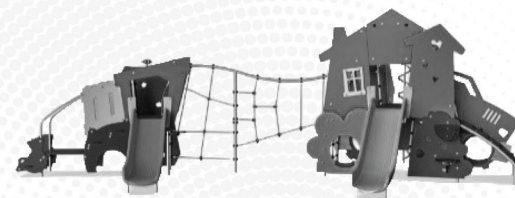
Kompan A/S

C.F. Tietgens Boulevard 32C
DK-5220 Odense SØ
Denmark

Validation of CO₂
calculation method
BUREAU VERITAS
HSE Denmark A/S



Verification of CO₂ calculation of: Themed play systems



Data version no. 2023-10-05

The CO₂ calculation and data are in compliance with the principles of a carbon footprint impact according to the GHG protocol (Greenhouse Gas Protocol), Scope 3, cradle to gate related to all individual components in the product category: "Themed play systems" represented by item no.: MSC641100-3717P.

(Scope 3 emissions include emission sources in the upstream and downstream value chain).

Date: 30. October 2023 | Valid until: 30. October 2025

Verified by:

Julie Marie Vejsgaard Larsen, LCA & EPD Consultant

Verification based on report: Validation of CO₂ calculation of 9 categories of Kompan product line, version 1.0, prepared by: Bureau Veritas HSE, Denmark: Julie M. V. Larsen.

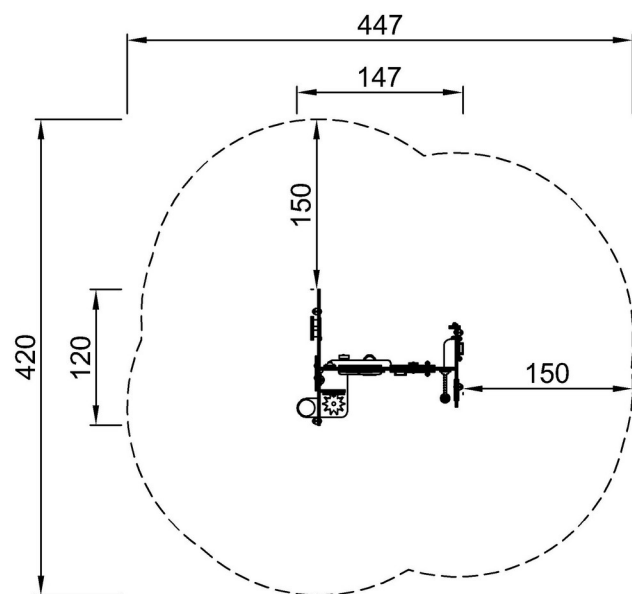
Publication date: 30. October 2023

By Bureau Veritas HSE
www.bureauveritas.dk
+45 7731 1000



* Maximální výška pádu | ** Celková výška | *** Bezpečnostní povrchová plocha

* Maximální výška pádu | ** Celková výška



MSV60200-0201

**121cm
***15.1m²



MSV60200-0201

[Kliknutím zobrazíte poměr zobrazení POHLED SHORA](#)

[Kliknutím zobrazíte poměr stran BOČNÍ POHLED](#)