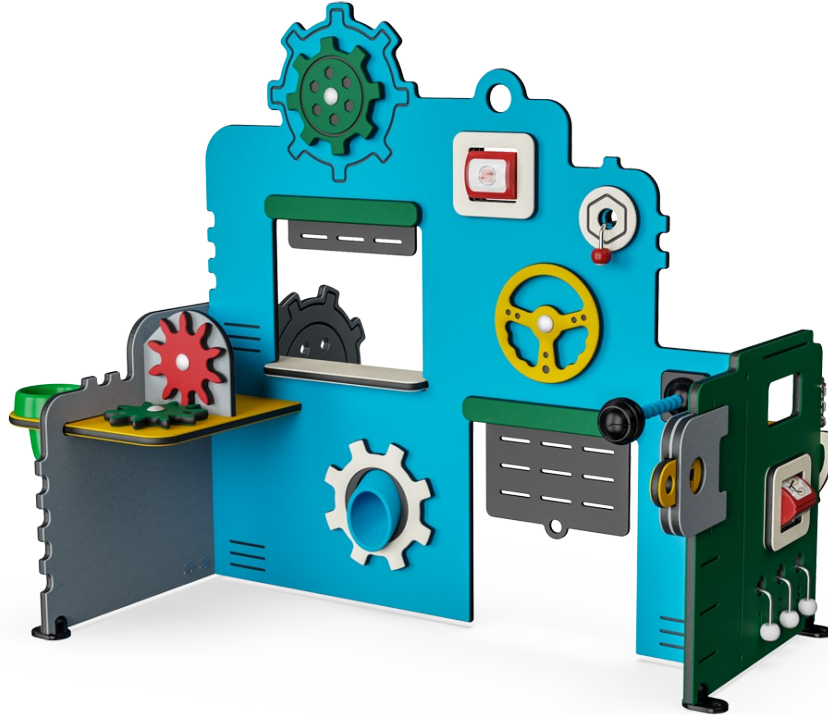


# Työpaja ja Verstas

MSV602

**KOMPANI**  
Let's play

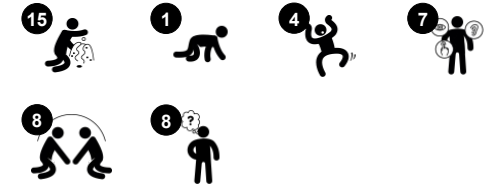


Työpaja ja Verstas on lasten kestopuosikki. Työpajan puolella on mittari rengaspaineiden tarkistusta varten, soitettava kutsukello, paikka auton avaimille huoltoon jätettäessä ja tietenkin polttoainepistooli. Verstaan puolella ohjauspyörä auton testaukseen ja hammasrattaita sivutasolla. Tälle leikkivälineelle on saatavilla

opetusmateriaalit, jotka sisältävät työkaluja ja valmiita tehtäviä varhaiskasvatuksen ammattilaisille opetussuunnitelman mukaisen opetuksen suunnitteluun ja toteutukseen päiväkodeissa. Lue lisää täältä



Tuotenumero MSV60200-0201	
<b>Tuotetiedot</b>	
Mitat PxLxK	147x120x121 cm
Ikäryhmä	6m+
Leikkikapasiteetti	8
Värvaihtoehdot	



# Työpaja ja Verstas

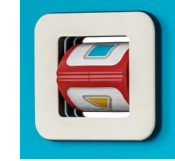
MSV602

**KOMPANI**  
Let's play



## Naru nupeilla

**Sosiaalis-emotionaalinen:** kannustaa vuorotteluun ja yhteistyöhön, kun naru vedetään puolelta toiselle ystävien tai hoitajan kanssa. **Kognitiivinen:** tukee esineen pysyvyyden ymmärtämistä kun nuppi katoaa ja ilmestyy uudelleen vedettäessä. **Luovuus:** nupin jättäminen eri asentoihin tukee symbolista ja luovaa ajattelua.



## Rumpu

**Sosiaalis-emotionaalinen:** kannustaa vuorotteluun ja yhteistyöhön, kun rumpua käännetään molemmin puolin paneelia. **Kognitiivinen:** syy-seuraus-ymmärtäminen pikkulapsille, kun pyöritetään rumpua.



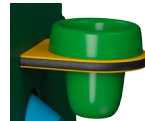
## Mikrofoni

**Kognitiivinen:** innostaa esittävään leikkiin, joka stimuloi kielen kehitystä. Syy- ja seurausymmärrystä tuetaan, kun havaitaan, että mikrofoni voidaan siirtää eri asentoihin. **Luovuus:** mikrofonin asettaminen eri asentoihin voi tukea symbolista ajattelua.



## Suppilo

**Sosiaalis-emotionaalinen:** harjoittaa yhteistyö- ja vuorottelutaitoja, kun lapset laittavat vuorotellen materiaalia suppiloon. **Kognitiivinen:** materiaalien kuljettaminen suppiloiden läpi tukee lasten loogista ajattelua ja nuorempien lasten ymmärrystä esineiden ominaisuuksista: materiaalit eivät katoa, vaan kulkevat toisesta päästä läpi.



## Ruukku

**Kognitiivinen:** ruukku voidaan poistaa, mikä edistää syy-seurausymmärrystä. Ruukun täyttäminen ja tyhjentäminen stimuloi loogista ajattelua ja käsitteiden, kuten tyhjä ja täysi, ymmärtämistä. **Luovuus:** ruukun sijoittaminen muualle leikkitilaan luovasti tukee symbolista ja luovaa ajattelua.



## Hammaspyörät

**Sosiaalis-emotionaalinen:** hammaspyörien pyörittäminen kehittää yhteistyö- ja vuorottelutaitoja. **Kognitiivinen:** tukee syy-seurausymmärrystä ja loogista ajattelua, kun käännetään pystysuoraa vaihdetta vaakatasoon.



## Soittokello

**Kognitiivinen:** ymmärtää syy ja seuraus soittaessa kelloa. **Luovuus:** jäljen jättäminen luomalla rytmisiä soittokellolla tai kelloa koputtamalla.

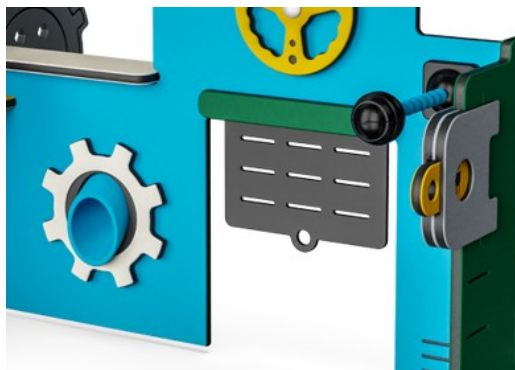
# Työpaja ja Verstas

MSV602

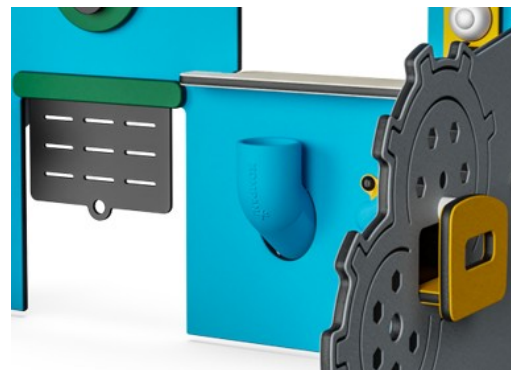
**KOMPANI**  
Let's play



19 mm:n EcoCore™ -paneelit. EcoCore™ on erittäin kestävä, ympäristöystävällinen materiaali, joka ei ole ainoastaan kierrätettävissä käytön jälkeen, vaan se koostuu myös ytimestä, joka on valmistettu 100% kierrätetystä elintarvikepakkausjätteestä.



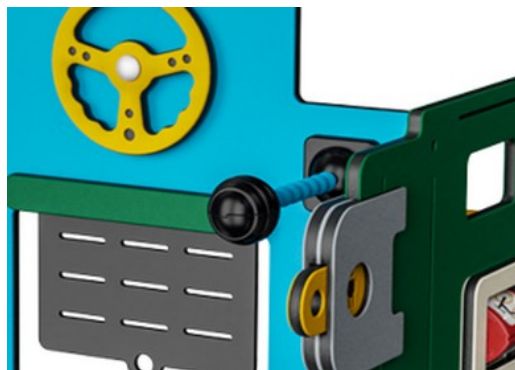
Corocord-membraanit on tehty kitkankestävästä, liukuhinnalaatuisesta kumimateriaalista, joka kestää myös erinomaisesti UV-säteilyä. Tuote on testattu, ja se täyttää PAH-yhdisteitä koskevat REACH-asetuksen vaatimukset. Membraaniin on upotettu neljä polyesterikudoksesta valmistettua vahvikekerrosta. Vahvikekerrosten ja kahden pintakerroksen kokonaispaksuus on 7,5 mm.



Hiekkaputki on valmistettu 33-prosenttisesti kulutuksen jälkeisistä materiaaleista ja seinämän paksuus on vähintään 5 mm. Materiaali on eurooppalaisen standardin EN 71-3 mukainen ja se on UV-stabiloitu.



Astiat on tehty korkealaatuisesta painevaletusta nailonista (PA6). PA6 kestää hyvin kulutusta ja iskuja.



Mikrofoni on tehty polykarbonaatista ja asennettu POM-materiaalista tehtyyn joustavaan varteen.

Tuotenumero MSV60200-0201

## Asennustiedot

Putoamiskorkeus enintään	0 cm
Turva-alue	15,1 m <sup>2</sup>
Asennusaika	6,1
Kaivanto	0,00 m <sup>3</sup>
Betonivalu	0,00 m <sup>3</sup>
Perustuksen syvyys (vakio)	0 cm
Lähteyksen paino	53 kg
Ankkurointivaihtoehdot	Pinta-as. ✓

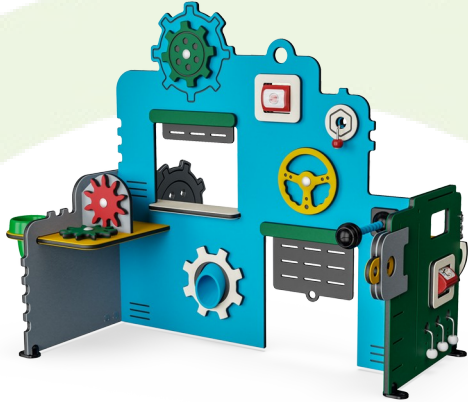
## Takuutiedot

EcoCore HDPE	Elinikäinen
Membraani	2 vuotta
Liikuteltavat osat	2 vuotta
PUR-osat	10 vuotta
Takuuseen kuuluvat varaosat	10 vuotta



# Kestävän kehityksen data

MSV602



Tuotevaihe A1–A3	Hiilidioksi dipäästöt yhteensä	Hiilidioksi dipäästöt kiloa kohden	Kierrätys materiaalit
	kg CO <sub>2</sub> e	kg CO <sub>2</sub> e/kg	%
<b>MSV60200-0201</b>	56,20	1,12	85,87

Näihin tekijöihin sovellettavana yleiskehityksenä käytetään Environmental Product Declaration -ympäristötuoteselostetta (EPD), jossa määritetään "ympäristötiedot tuotteen elinkaaren ajalta ja joka mahdollistaa samaan tehtävään tarkoitettujen tuotteiden keskinäisen vertailun" (ISO, 2006). Tämä seuraa elinkaariarviointimenetelmän (Life Cycle Assessment, LCA) rakennetta ja soveltaa sitä koko tuotevaiheeseen raaka-aineen hankinnasta tuotteen valmistukseen (A1–A3).

**Kompan A/S**  
C.F. Tietgens Boulevard 32C  
DK-5220 Odense SØ  
Denmark



## Verification of CO<sub>2</sub> calculation of: Themed play systems



Data version no. 2023-10-05

The CO<sub>2</sub> calculation and data are in compliance with the principles of a carbon footprint impact according to the GHG protocol (Greenhouse Gas Protocol), Scope 3, cradle to gate related to all individual components in the product category: "Themed play systems" represented by item no.: MSC641100-3717P.

(Scope 3 emissions include emission sources in the upstream and downstream value chain).

**Date: 30. October 2023 | Valid until: 30. October 2025**

Verified by:

Julie Marie Vejsgaard Larsen, LCA & EPD Consultant

Verification based on report: Validation of CO<sub>2</sub> calculation of 9 categories of Kompan product line, version 1.0, prepared by: Bureau Veritas HSE, Denmark: Julie M. V. Larsen.

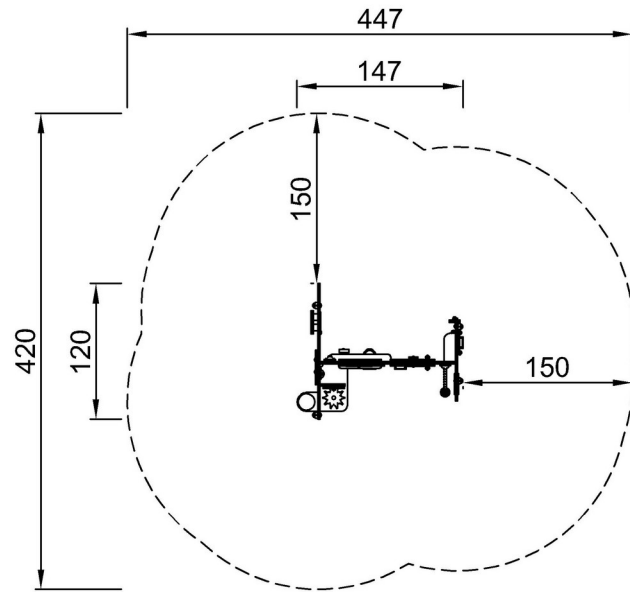
**Publication date: 30. October 2023**

By Bureau Veritas HSE  
www.bureauveritas.dk  
+45 7731 1000



Putoamiskorkeus enint. | Kokonaiskorkeus | Turva-alue

Putoamiskorkeus enint. | Kokonaiskorkeus



MSV60200-0201

\*\*121cm  
\*\*\*15.1m<sup>2</sup>



MSV60200-0201

[Klikkaa nähdäksesi NÄKYMÄ YLHÄÄLTÄ](#)

[Klikkaa nähdäksesi NÄKYMÄ SIVULTA](#)