

Baldachýnová stezka

CRP251801

KOMPAN
Let's play



WOW! Nebeská stezka (Canopy Trail) děti okamžitě zaujme pestrrou škálou aktivit typu klouzání, houpání, balancování, skákání a lezení a plazení. Stezka inspiruje děti všech věkových kategorií, aby si zde hrály znovu a znovu. Průhledná konstrukce umožňuje vzájemně se pozorovat skrze konstrukci a inspirovat se k novým způsobům hry. Hbitost,

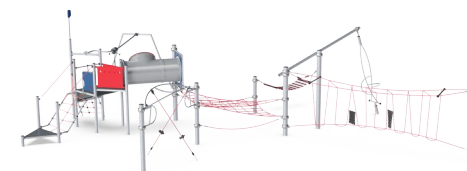
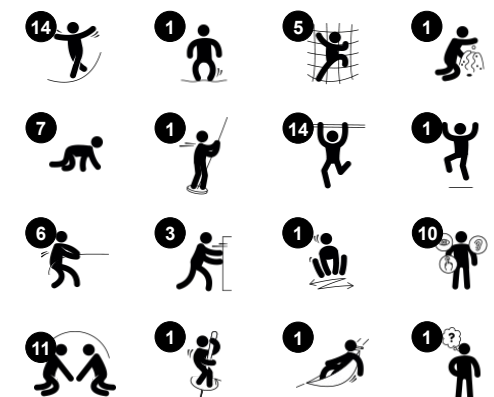
rovnováha a koordinace jsou stimulovány, např. když děti sviští vzduchem na dráze Track Ride nebo se houpou na houpačce Overhead Rocker. Zábavnou a dobrovolnou formou se tak trénují svaly horní části těla, koordinace a rovnováha. Vzhledem k nárůstu fyzické nečinnosti a sedavého způsobu života u starších dětí je to nesmírně prospěšné pro

zdraví a pohodu dětí. Křížová koordinace se trénuje v traverzových sítích, které rozvíjejí sebedůvěru těla, zatímco mnoho horizontálních sítí vybízí k socializaci a společné aktivitě. Jedná se o oblíbený způsob navazování kontaktů, komunikace a spolupráce starších dětí a navazování přátelství na celý život.

Položka č. CRP251801-0901

Obecné informace o produktu

| | |
|----------------------|---|
| Rozměry DxŠxV | 1064x1602x383 cm |
| Věková skupina | 6+ |
| Kapacita (uživatelé) | 34 |
| Možnosti barev | ● ● ● |



Baldachýnová stezka

CRP251801



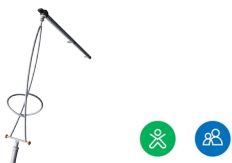
Lanový slalom

Fyzická: podporuje obratnost, rovnováhu a koordinaci při lezení skrz lana. Posilují se svaly paží, nohou a trupu. Ty jsou důležité pro kontrolu držení těla a klidné sezení. **Sociálně-emocionální:** dodržování pravidel střídání a ohleduplnost k ostatním při prolézání. Tyto dovednosti se těžko učí, ale snadno se osvojují při hře.



Visutá dráha

Fyzická: train arm and core muscles. Bone density when jumping down from the handholds and motor skills like agility, balance and coordination are supported. **Sociálně-emocionální:** cooperation, consideration, turn-taking, risk-taking, self-confidence.



Musca spinner

Fyzická: posiluje rovnováhu při stání, sezení a otáčení, svaly se rozvíjejí při pevném držení. **Sociálně-emocionální:** děti při otáčení spinneru spolupracují.



Trojúhelníková síť

Sociálně-emocionální: síť umožňuje, aby spolu více dětí sdílelo prostor jak vsedě tak vleže.



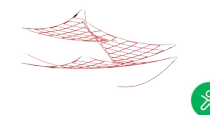
Houpací lůžko

Fyzická: kolébání sem a tam trénuje smysl pro rovnováhu a prostorové vnímání, které jsou důležité pro odhad vzdálenosti a jistou orientaci v prostoru. **Sociálně-emocionální:** nabízí houpání, sdílení a setkávání se s přáteli. Při rozhodování o tom, kdo se houpe a kdo houpe, si procvičují dovednost se střídat.



Bublinový tunel

Fyzická: děti prolézají tunelem, čímž si rozvíjejí motorické dovednosti, jako je koordinace pohybu napříč tělem a propriocepce. **Sociálně-emocionální:** střídání se při vzájemném míjení. **Kognitivní:** zkresluje zvuk hlasu a rozvíjí logické myšlení.



Šplhací síť

Fyzická: síť slouží k prolézání, což podporuje motorické dovednosti, propriocepti a prostorové vnímání. Děti při šplhání využívají svalovou sílu rukou, nohou a středu těla.

Baldachýnová stezka

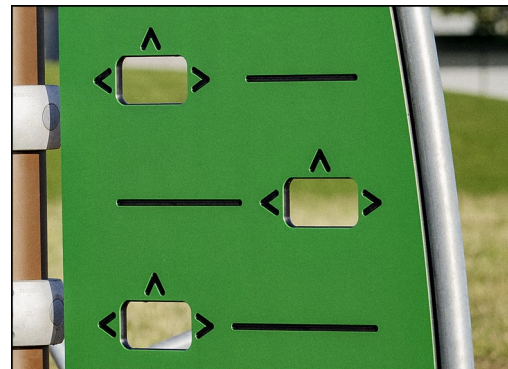
CRP251801



Lana jsou vyrobeny z UV stabilizovaných PES pramenů lana s vnitřní výztuhou ocelovým lankem. Polyesterový obal je vyroben z více než 95% z post-spotřebitelských materiálů a je indukčně nataven na každý pramen.



„S“ svorky Corocord se u produktů Corocord používají jako univerzální spojovací prvek. 8mm nerezové dráty se zaoblenými konci jsou za pomoci speciálního hydraulického nástroje nalisovány kolem lana, což z nich dělá ideální konektor: bezpečný a odolný proti vandalismu s dlouhou životností, to vše s umožněním typického pohybu lanových herních struktur.



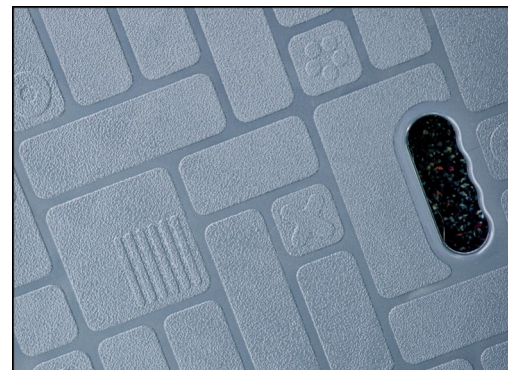
Panely z 19mm EcoCore™. EcoCore™ je vysoce odolný materiál šetrný k životnímu prostředí, který je nejen po použití recyklovatelný, ale také se skládá z více než 95% z recyklovaného spotřebního materiálu z potravinových obalů.



Barevné ocelové komponenty mají základnu z žárového zinkování a povrchovou úpravu práškovou barvou. To poskytuje maximální odolnost proti korozi ve všech klimatických podmínkách po celém světě. Ostatní ocelové povrchy jsou uvnitř i vně žárově zinkovány bezolovnatým zinkem.



Chytré svorky Corocord jsou pečlivě navrženy do nejmenších detailů, aby byla zajištěna vynikající flexibilita vysoce kvalitního hliníkového materiálu. Chytré svorky se upevňují kolem sloupků pomocí čtyř ocelových šroubů. Nepoužívané upevňovací body jsou uzavřeny PA krytkami.



Všechny plošiny jsou podporovány unikátně navrženými nízkouhlíkovými hliníkovými profily s více možnostmi uchycení. Šedě zbarvené lisované plošiny jsou vyrobeny ze 75 % z PP materiálu z post-spotřebitelského odpadu s protiskluzovým vzorem a texturou povrchu.

Položka č. CRP251801-0901

Informace o instalaci

| | | |
|-------------------------------|------------|---|
| Maximální výška pádu | 214 cm | |
| Bezpečnostní povrchová plocha | 143,3 m² | |
| Celková doba instalace | 41,0 hodin | |
| Objem výkopu | 18,71 m³ | |
| Objem betonu | 10,41 m³ | |
| Hloubka základu (standard) | 90 cm | |
| Hmotnost dodávky | 1.810 kg | |
| Možnosti ukotvení | Na povrchu | ✓ |
| | V zemi | ✓ |

Informace o záruce

| | |
|------------------------|-------------|
| Hliníkové svorky | 10 let |
| Galvanizovaná ocel | Celoživotní |
| Lakovaná horní vrstva | 10 let |
| Lana & síť | 10 let |
| Zaručené náhradní díly | 10 let |



Data o Udržitelnosti

CRP251801



| Výrobní cyklus A1-A3 | Celkové emise CO ₂ | CO ₂ e na kg | Recyklované materiály |
|----------------------|-------------------------------|-------------------------|-----------------------|
| | kg CO ₂ e | kg CO ₂ e/kg | % |
| CRP251801-0901 | 4.199,70 | 3,09 | 47,97 |

Celkovým rámcem uplatňovaným pro tyto faktory je Environmentální prohlášení o produktu (EPD), které kvantifikuje „environmentální informace o životním cyklu produktu a umožňuje srovnání mezi produkty, které plní stejnou funkci“ (ISO, 2006). Řídí se vnitřním uspořádáním a uplatňuje přístup k posuzování životního cyklu po celou fázi produktu od suroviny až po dokončení výroby (A1-A3).

Kompan A/S

C.F. Tietgens Boulevard 32C
DK-5220 Odense SØ
Denmark



Verification of CO₂ calculation of: Corocord



Data version no. 2023-10-05

The CO₂ calculation and data are in compliance with the principles of a carbon footprint impact according to the GHG protocol (Greenhouse Gas Protocol), Scope 3, cradle to gate related to all individual components in the product category: "Corocord" represented by item no.: COR314011-1101.

(Scope 3 emissions include emission sources in the upstream and downstream value chain).

Date: 30. October 2023 | Valid until: 30. October 2025

Verified by:

Julie Marie Vejsgaard Larsen, LCA & EPD Consultant

Verification based on report: Validation of CO₂ calculation of 9 categories of Kompan product line, version 1.0, prepared by: Bureau Veritas HSE, Denmark: Julie M. V. Larsen.

Publication date: 30. October 2023

By Bureau Veritas HSE
www.bureauveritas.dk
+45 7731 1000

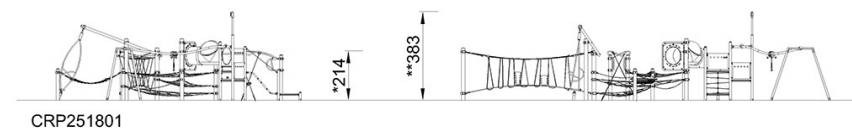
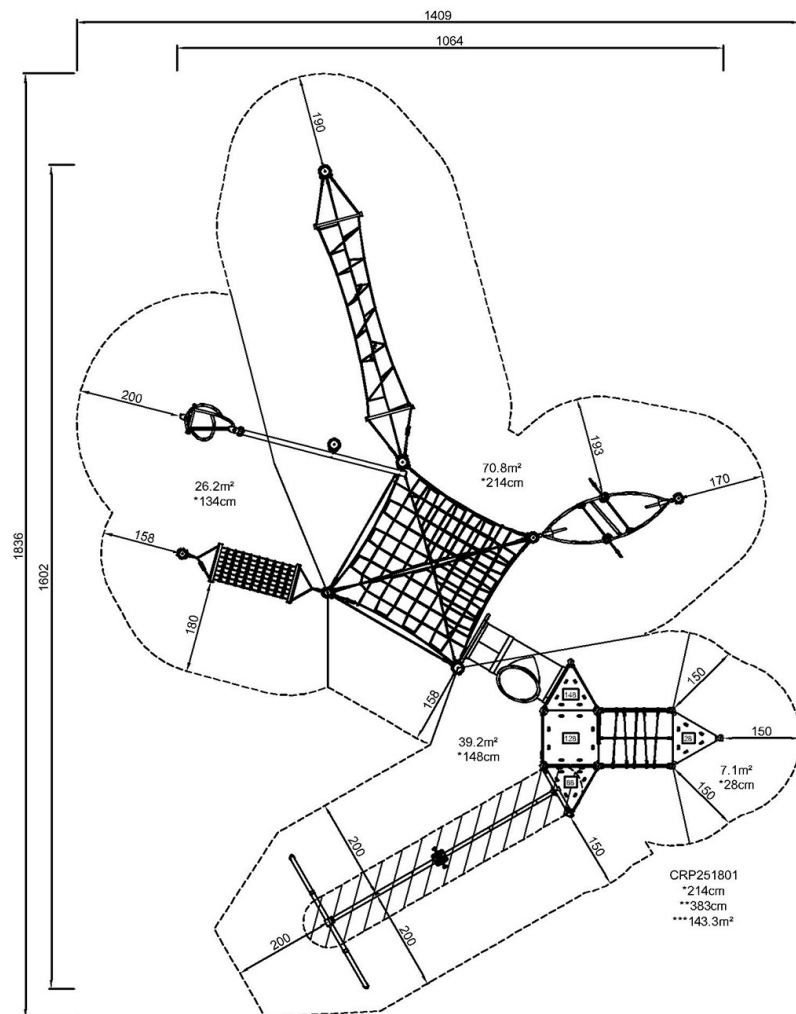


Baldachýnová stezka

CRP251801

* Maximální výška pádu | ** Celková výška | *** Bezpečnostní povrchová plocha

* Maximální výška pádu | ** Celková výška



[Kliknutím zobrazíte poměr zobrazení POHLED SHORA](#)

[Kliknutím zobrazíte poměr stran BOČNÍ POHLED](#)