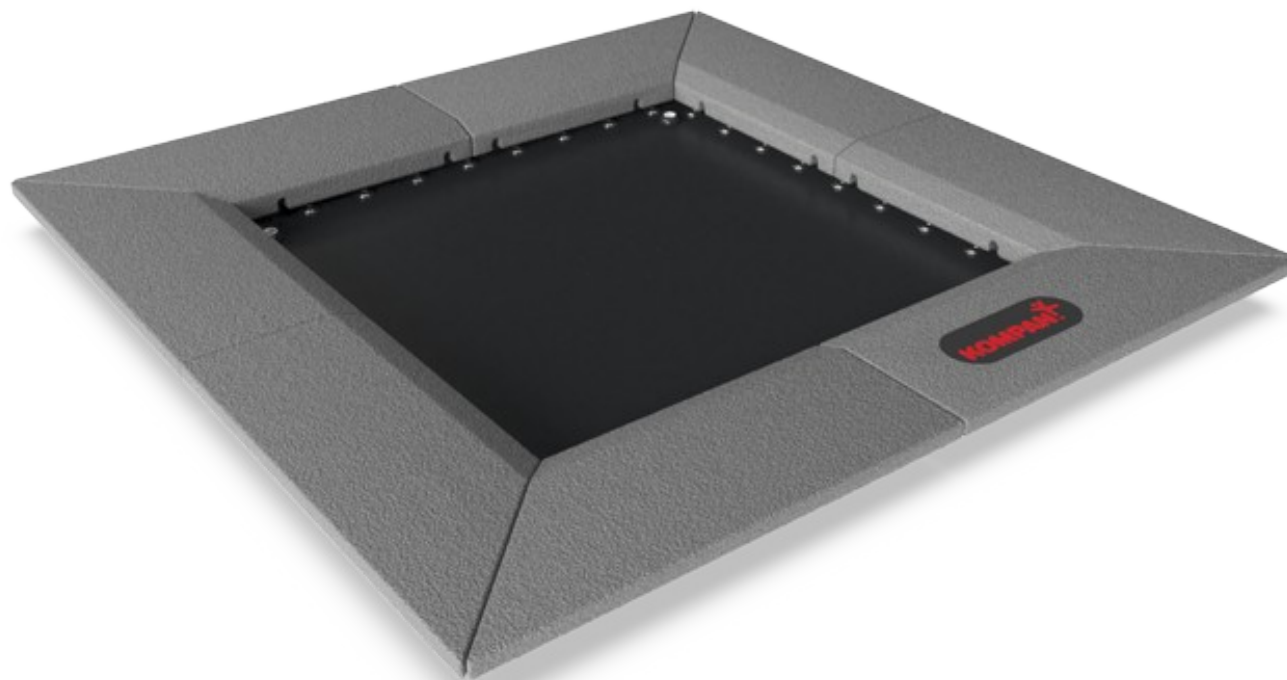


# Trampolino quadrato 100x100cm

JUM101

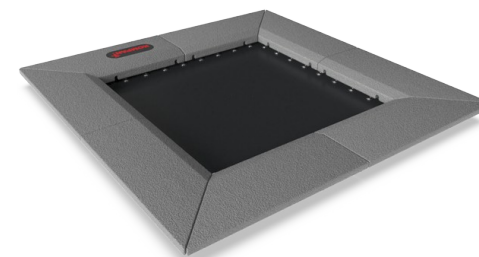
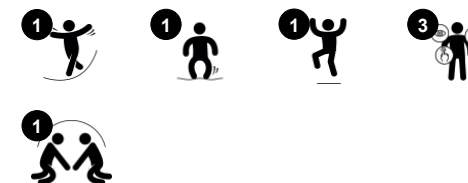
**KOMPANI**  
Let's play



Codice articolo JUM10101-0301

## Informazioni generali prodotto

Dimensioni (LxLxA)	160x160x3 cm
Età d'uso	4+
Capacità di gioco	1
Opzioni colori	●



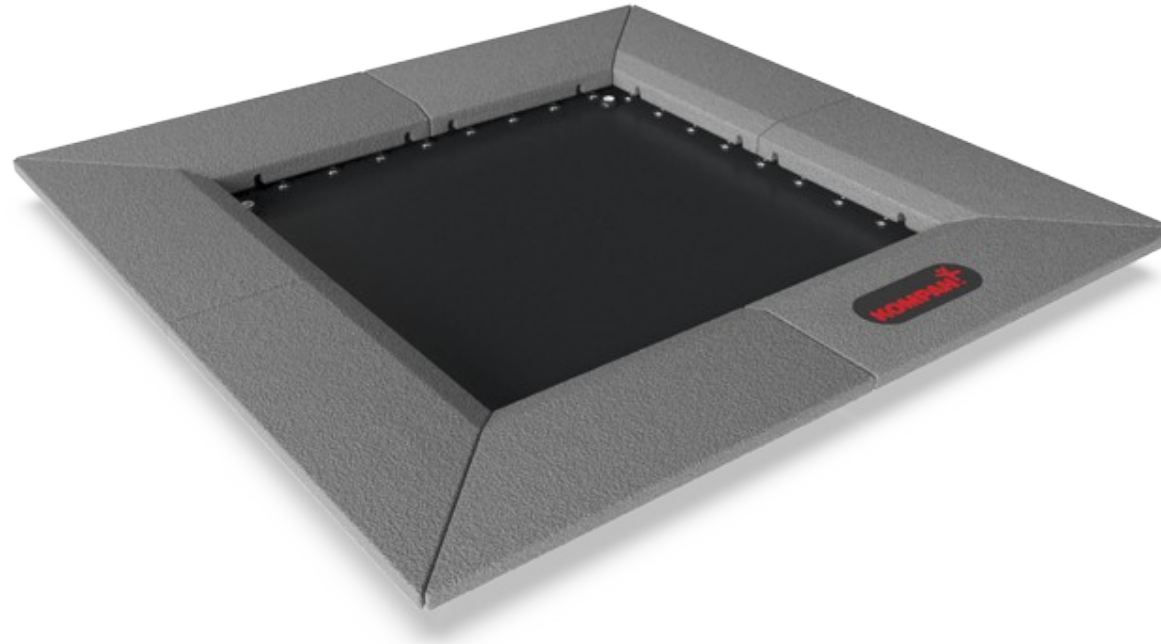
Saltare sui trampolini è una delle attività più popolari del parco giochi. Le ridotte dimensioni di questo trampolino lo rendono perfetto come soluzione integrante ai classici giochi per parco. Il salto è un'attività fisica fantastica per le capacità motorie come l'equilibrio, la propriocezione e il ritmo. Quando si salta, tutti i grandi gruppi muscolari vengono allenati. Il

salto dentro e fuori dal trampolino aumenta ulteriormente la densità ossea. La densità ossea viene rafforzata principalmente durante la prima infanzia, quindi per costruire ossa forti per tutta la vita, i bambini dovrebbero svolgere più attività di carico che possono.

# Trampolino quadrato 100x100cm

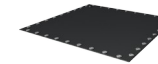
JUM101

**KOMPAN**  
Let's play



## Bordo in gomma resistente

**Socio-emotivo:** migliora le capacità di attendere e turnarsi, così come la cooperazione, offrendo ai bambini che attendono per entrare uno spazio di osservazione resistente e morbido allo stesso tempo



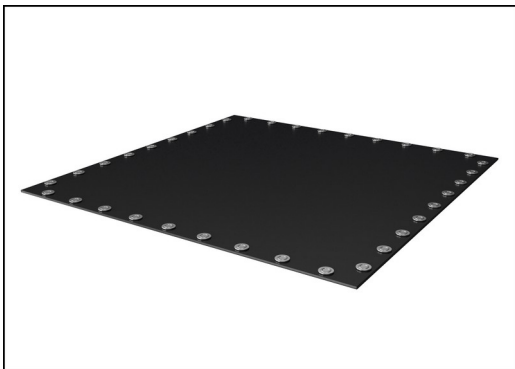
## Pavimento rimbalzante

**Fisico:** allena le capacità motorie ABC: agilità, equilibrio e coordinazione, nonché propriocezione e ritmo quando si salta e si scende. La densità ossea si costruisce saltando e scendendo. **Socio-emotivo:** fare a turno e cooperare quando si decide quando saltare dentro e fuori, uno dopo l'altro.

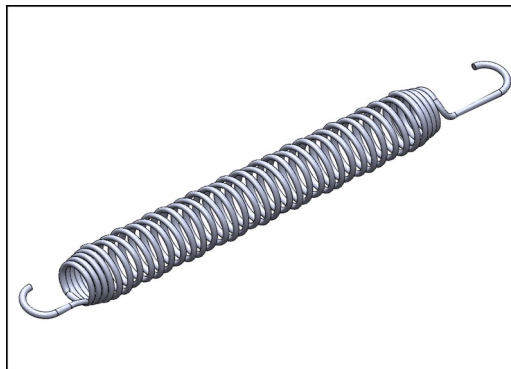
# Trampolino quadrato 100x100cm

JUM101

**KOMPAN**  
Let's play



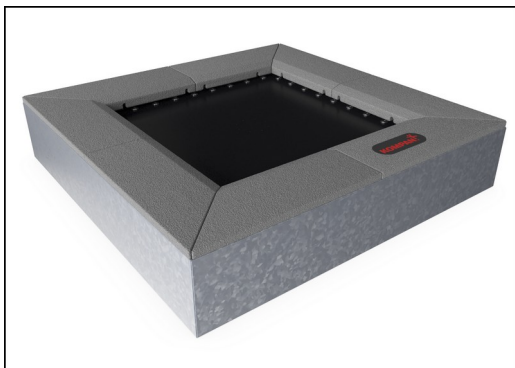
Le membrane di salto sono realizzate con nastro trasportatore EP Etilene-Propilene di spessore 6,0 mm con carcassa in tessuto di poliammide poliesteri. I fissaggi a molla sono rinforzati con boccole in acciaio e rondelle su entrambi i lati. La membrana è resistente all'ozono e dotata di 5 fori di drenaggio dell'acqua posizionati al centro.



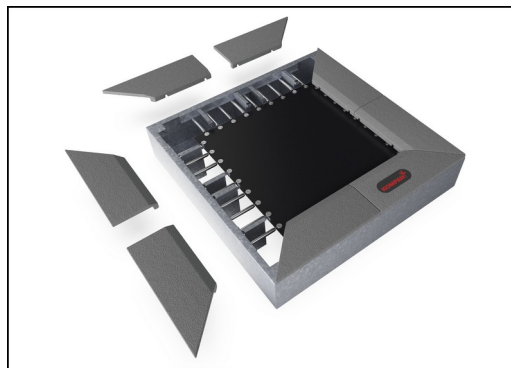
All 36 springs are made of stainless steel to ensure durability and excellent corrosion resistance. The steel wire is 3,2 mm thick and the last five windings are cone shaped to ensure long lifetime of the jumper.



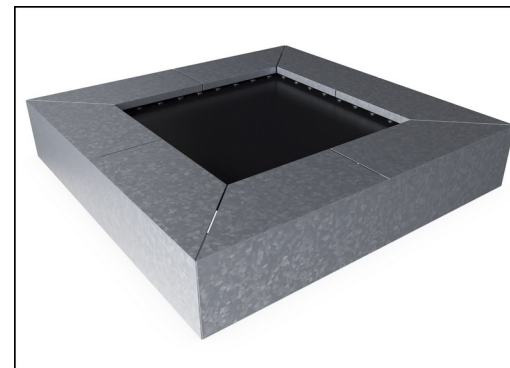
Le piastrelle sono stampate in gomma riciclata SBR grigia, gomma stirene butadiene monomero e il logo KOMPAN è realizzato in EPDM etilene propilene diene monomero. All'interno di ciascuna delle piastrelle in gomma è presente una piastra in acciaio zincato a caldo da 3 mm.



All steel components are manufactured from carbon steel S235 in a thickness of 3 mm. Side panels, support walls for top frame, plates bended with SBR and plates flat for in-situ surfacing are hot dip galvanized.



Come caratteristica unica, le piastrelle SBR possono essere rimosse per la pulizia e la manutenzione. Allentando sei viti la piastrina SBR può essere sollevata per aprirsi e accedere alle molle (vedere istruzioni su KOMPAN Master).



Se si richiedono colori personalizzati del rivestimento, tutti i trampolini possono essere ordinati con piastre in acciaio adatte per il rivestimento in situ nel colore preferito. Per le installazioni in situ non è prevista alcuna opzione di apertura del servizio.

Codice articolo JUM10101-0301

## Informazione installazione

Max. altezza di caduta	100 cm
Superficie di sicurezza	14,1 m <sup>2</sup>
Tempo d'installazione totale	4,5
Volume di scavo	1,13 m <sup>3</sup>
Volume di calcestruzzo	0,08 m <sup>3</sup>
Profondità di base (standard)	69 cm
Peso della spedizione	313 kg
Opzioni ancoraggio	Interrato ✓

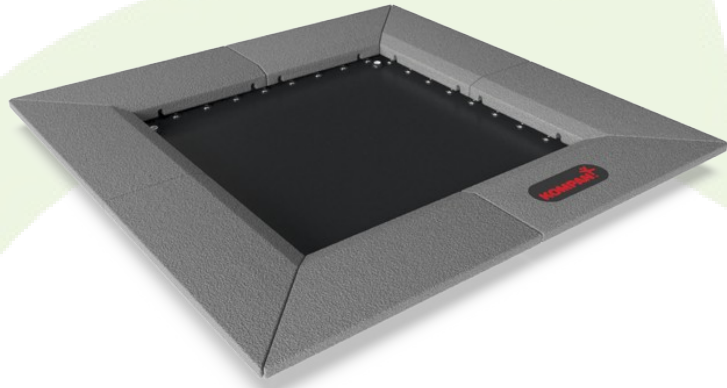
## Garanzie

Acciaio zincato	Garanzia a vita
Molle a ponticello	2 anni
Materiale piattaforma salti	2 anni
Gomma SBR	2 anni
Garanzia pezzi di ricambio	10 anni



# Sustainability Data

JUM101



Cradle to Gate A1-A3	Emissioni totali di CO <sub>2</sub>	CO <sub>2</sub> e/kg	Materiali riciclati
	kg CO <sub>2</sub> e	kg CO <sub>2</sub> e/kg	%
<b>JUM10101-0301</b>	410,22	2,04	60,36

Il quadro complessivo applicato a questi fattori è la Dichiarazione Ambientale di Prodotto (EPD), che quantifica "le informazioni ambientali sul ciclo di vita di un prodotto e consente confronti tra prodotti che svolgono la stessa funzione" (ISO, 2006). Questo segue la struttura e applica un approccio di Valutazione del Ciclo di Vita (LCA) all'intero stadio del prodotto, dalla materia prima fino alla produzione (A1-A3).

**Kompan A/S**  
 C.F. Tietgens Boulevard 32C  
 DK-5220 Odense SØ  
 Denmark



## Verification of CO<sub>2</sub> calculation of: Freestanding play equipment



Data version no. 2023-10-05

The CO<sub>2</sub> calculation and data are in compliance with the principles of a carbon footprint impact according to the GHG protocol (Greenhouse Gas Protocol), Scope 3, cradle to gate related to all individual components in the product category: "Freestanding play equipment" represented by item no.: GXY916012-3417.

(Scope 3 emissions include emission sources in the upstream and downstream value chain).

**Date: 30. October 2023 | Valid until: 30. October 2025**

Verified by:

Julie Marie Vejsgaard Larsen, LCA & EPD Consultant

Verification based on report: Validation of CO<sub>2</sub> calculation of 9 categories of Kompan product line, version 1.0, prepared by: Bureau Veritas HSE, Denmark: Julie M. V. Larsen.

**Publication date: 30. October 2023**

By Bureau Veritas HSE  
 www.bureauveritas.dk  
 +45 7731 1000

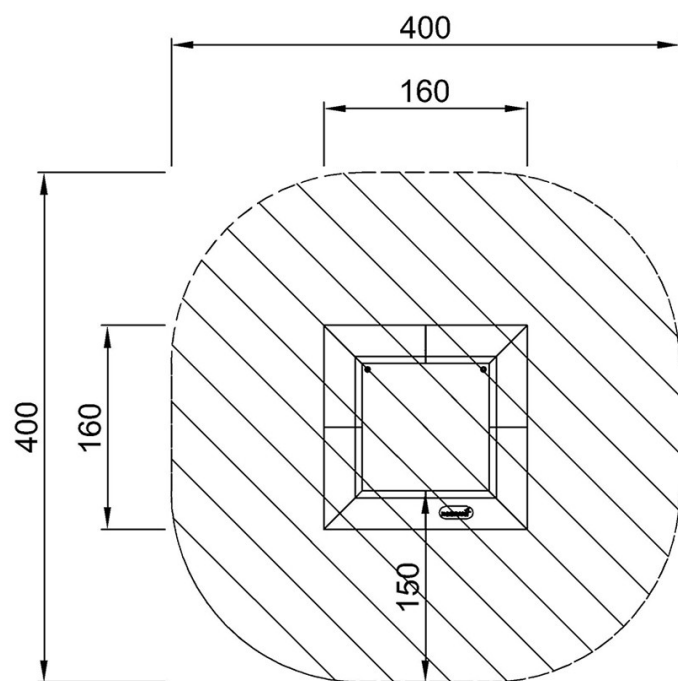


# Trampolino quadrato 100x100cm

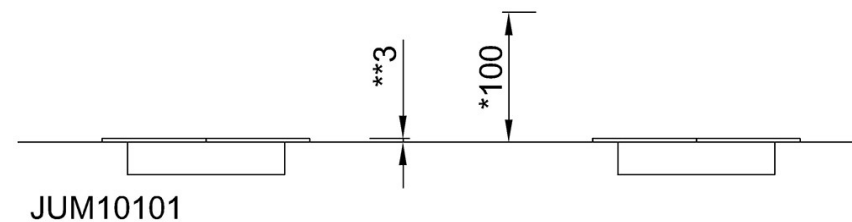
JUM101

Altezza di caduta massima | Altezza totale | Superficie di sicurezza

Altezza di caduta massima | Altezza totale



JUM10101  
\*100cm  
\*\*3cm  
\*\*\*14.1m<sup>2</sup>



[Fai clic per visualizzare il rapporto VISTA SUPERIORE](#)

[Fai clic per visualizzare il rapporto VISTA LATERALE](#)