

# Wald & Giraffe

MSC5416

**KOMPAN**  
Let's play



Produktnummer MSC541600-3417P

## Allgemeine Produktinformation

Maße L x B x H	181x115x136 cm
Empfohlenes Alter	6m+
Kapazität (Nutzer)	11
Farbauswahl	



Die Waldgiraffe ist das freundlichste Tier der Savanne. Dank der großen Vielfalt an Aktivitäten zieht sie die Kinder sofort in ihren Bann. Mithilfe der Transparenz im Design und der breiten Plattform wird die Betreuung des Spiels für die Begleitpersonen erleichtert. Das Kletternetz fördert die Kreuzkoordination und die Propriozeption, beides grundlegende

motorische Fähigkeiten, um sich sicher in der Welt zurechtzufinden. Die schöne Höhle unter der grünen Plattform hat verschiedene Einstiegspunkte, um das Staunen und logische Denken von Raum und Massen beim Kind zu wecken: Kann ich durch diese Öffnungen gehen? Welche Form haben sie? Die reichhaltigen taktilen Details sind schön zum

Anfassen. Sie nehmen Kleinkinder mit auf eine Reise des Verständnisses, z. B. der Objektpermanenz: Das Hin- und Herziehen des Schwanzes zeigt, dass Dinge verschwinden können, aber immer noch existieren.



# Wald & Giraffe

MSC5416



## Schwanz

**Sozial-Emotional:** die Kinder lernen zu kooperieren und sich abzuwechseln, wenn sie daran ziehen. **Kognitiv:** verständnis der Objektpermanenz: Dinge können verschwinden, ohne für immer weg zu sein - eine spannende Erkenntnis. **Kreativ:** die Kinder können ein Zeichen auf dem Spielplatz setzen.



## Kletternetz

**Physisch:** hand-Augen-Koordination, Kreuzkoordination und Propriozeption werden geschult.



## Klappen

**Kognitiv:** Hand-Auge-Koordination, während die Kinder herausfinden, dass einige Laschen Löcher auf der Rückseite haben und andere nicht. Dies stärkt die Neugier.



## Breite Tisch-Plattform

**Physisch:** kreuzkoordination und räumliches Bewusstsein wird beim Hinüber- und Hinunterkriechen trainiert. Dies stärkt die Fähigkeit sich sicher im Raum zu bewegen. **Sozial-Emotional:** bietet einen Ort um sich zu treffen, sich auszuruhen und sich mit Freunden zu treffen. **Kognitiv:** die dunkelgrüne horizontale Tafel und die sandfarbenen vertikalen Tafeln unterstützen das Verständnis von Raum und Umgebung.



## Spielsphären mit Verzahnungsrillen

**Sozial-Emotional:** von beiden Seiten beispielbar, was die Zusammenarbeit fördert. **Kognitiv:** verständnis von Ursache und Wirkung. **Kreativ:** eine Spur hinterlassen und die Sphären in verschiedenen Positionen platzieren.



## Höhle

**Physisch:** das Durchkriechen durch die verschiedenen Öffnungen schult das räumliche Bewusstsein. **Sozial-Emotional:** der geschlossene Raum lädt zum sozialen Spiel für zwei oder auch drei Kinder gleichzeitig ein. **Kognitiv:** die unterschiedlich geformten Löcher (Dreieck, Kreis, Quadrat, Quadrat mit Vorhängen) laden zum Benennen und Erforschen von Formen ein und unterstützen das Verständnis für Formen, Raum und Maße.



## Durchkriech-Loch mit Vorhängen

**Physisch:** durch das Loch kann man klettern und kriechen und dabei die Kreuzkoordination, die Propriozeption und das räumliche Bewusstsein trainieren. **Sozial-Emotional:** die Kooperation und das Abwechseln mit anderen wird trainiert, wenn die Kinder aneinander vorbei laufen. **Kognitiv:** verständnis der Objektpermanenz: Dinge können verschwinden, ohne für immer weg zu sein - eine spannende Erkenntnis.

# Wald & Giraffe

MSC5416



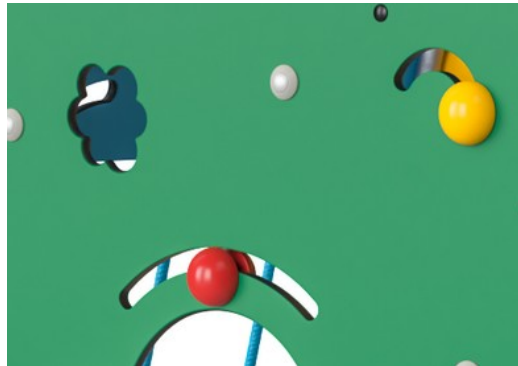
Wände aus 19 mm EcoCore™. EcoCore™ ist ein äusserst langlebiges, ressourcenschonendes Material, das nicht nur nach Gebrauch recycelbar ist, sondern auch aus Material besteht, das zu +95 % aus recyceltem Post-Consumer-Material aus Lebensmittelverpackungsabfällen hergestellt wird.



Kletternetze werden aus UV-stabilisiertem PP-Seil mit innerer Stahlseilverstärkung hergestellt. Das Seil ist induktionsbehandelt, um eine maximale Fixierung zwischen Stahl und Seil zu erreichen, was eine ausgezeichnete Verschleiss- und Reissfestigkeit bietet. Alle Seilverbinder sind aus 100% recycelbarem PA-Material hergestellt.



Die Stahloberflächen sind bleifrei feuerverzinkt. Die Verzinkung bietet eine ausgezeichnete Korrosionsbeständigkeit im Freien und ist ausserdem wartungsarm.



Spielelemente wie die Kristallsphäre bestehen aus druckgeformtem, UV-beständigem PA6. PA6 ist besonders verschleissfest und hat eine hohe Schlagfestigkeit.

Produktnummer MSC541600-3417P

## Montage-Information

Max. freie Fallhöhe	56 cm
Fläche des Fallraums	17,2 m <sup>2</sup>
Gesamt-Montagezeit	7,6
Erforderlicher Erdaushub	0,22 m <sup>3</sup>
Betonbedarf (Standard)	0,00 m <sup>3</sup>
Fundamenttiefe	60 cm
Versandgewicht	143 kg
Verankerungsoptionen	TV ✓ OFM ✓

## Garantie-Information

EcoCore HDPE	Lebenslang
Verzinkter Stahl	Lebenslang
Bewegliche Teile	2 Jahre
Seile & Netze	10 Jahre
Ersatzteilgarantie	10 Jahre



# Umweltdaten

MSC5416



Von der Wiege bis zum Werkstor („cradle to gate“) (A1–A3)

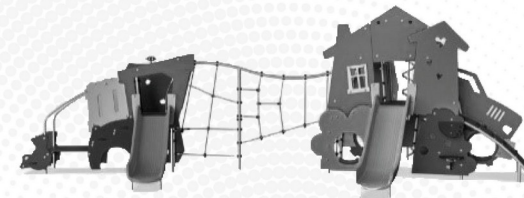
CO <sub>2</sub> -Emissionen gesamt	CO <sub>2</sub> e pro kg	Recycelte Materialien	
kg CO <sub>2</sub> e	kg CO <sub>2</sub> e pro kg	%	
MSC541600-3417P	140,60	1,56	78,79

Den allgemeinen Rahmen für diese Faktoren bilden die Umweltproduktdeklarationen (EPDs). Mithilfe dieser Grundregeln können die Umweltinformationen über den Lebenszyklus eines Produkts hinweg quantifiziert und Vergleiche zwischen Produkten, die dieselbe Funktion erfüllen, angestellt werden (vgl. ISO, 2006). Diese Struktur wird hier befolgt. Der Ansatz zur Lebenszyklusbewertung wird dabei auf die gesamte Herstellungsphase – vom Rohstoff bis zur Herstellung (A1–A3) – angewendet.

**Kompan A/S**  
C.F. Tietgens Boulevard 32C  
DK-5220 Odense SØ  
Denmark



Verification of CO<sub>2</sub> calculation of:  
Themed play systems



Data version no. 2023-10-05

The CO<sub>2</sub> calculation and data are in compliance with the principles of a carbon footprint impact according to the GHG protocol (Greenhouse Gas Protocol), Scope 3, cradle to gate related to all individual components in the product category: "Themed play systems" represented by item no.: MSC641100-3717P.

(Scope 3 emissions include emission sources in the upstream and downstream value chain).

**Date: 30. October 2023 | Valid until: 30. October 2025**

Verified by:

Julie Marie Vejsgaard Larsen, LCA & EPD Consultant

Verification based on report: Validation of CO<sub>2</sub> calculation of 9 categories of Kompan product line, version 1.0, prepared by: Bureau Veritas HSE, Denmark: Julie M. V. Larsen.

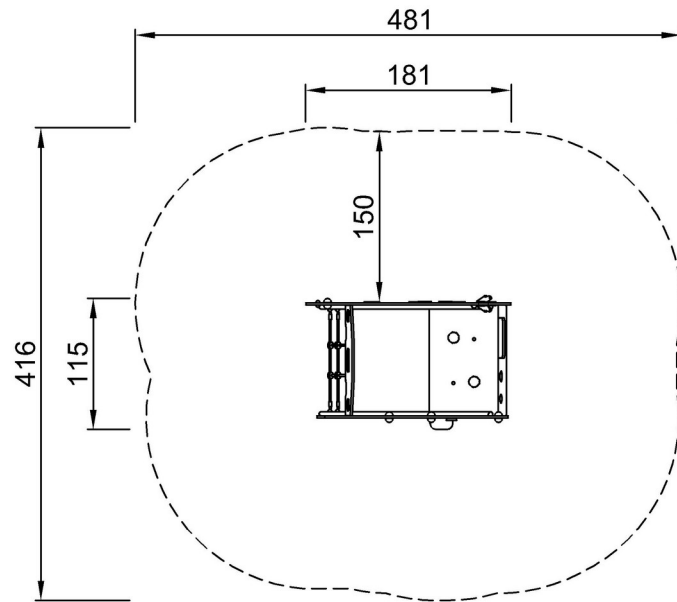
**Publication date: 30. October 2023**

By Bureau Veritas HSE  
www.bureauveritas.dk  
+45 7731 1000

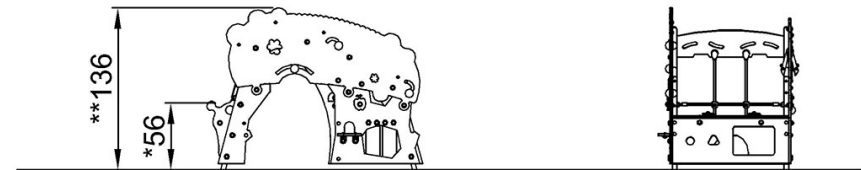


\* Max freie Fallhöhe | \*\* Gesamthöhe | \*\*\* Fläche des Fallraums

\* Max freie Fallhöhe | \*\* Gesamthöhe



MSC541600P  
\*56cm  
\*\*136cm  
\*\*\*17.2m<sup>2</sup>



MSC541600P

[Klicken Sie hier, um die DRAUFSICHT anzuzeigen](#)

[Klicken Sie hier, um die SEITENANSICHT anzuzeigen](#)