

Speeltoren set- 7 torens, 3 glijbanen, speelhuis

PCM900121

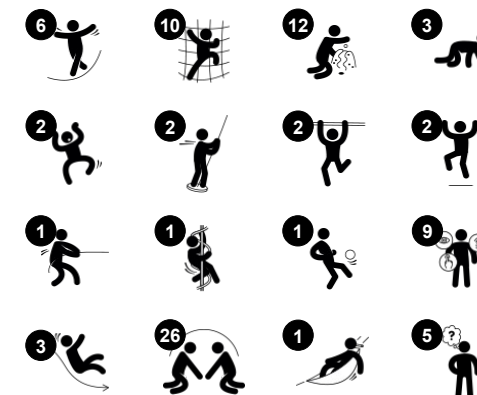
KOMPAN
Let's play



Item nummer PCM900121-0651

Algemene Product Informatie

Afmetingen LxBxH	964x903x306 cm
Leeftijdsgroep	2+
Speelcapaciteit	84
Kleuropties	



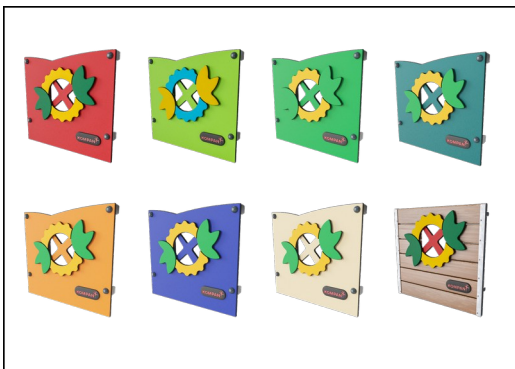
Deze fantastische speeltoren zit boordevol afwisselende speelactiviteiten. De speelstructuur heeft meerdere torens en speelhuisjes. Dit betekent: gevarieerde speelmogelijkheden, langere speeltijden en voordelen voor de gezondheid en het welzijn van kinderen. De vele en gevarieerde speelactiviteiten nodigen uit tot samenspelen, verrijken het spel en verlengen de speelduur.

Actief buitenspelen draagt bij aan de ontwikkeling van sociale vaardigheden, creativiteit en denkvaardigheden. Via de verschillende opgangen naar boven klauteren, stimuleert de ontwikkeling van spierkracht en coördinatievaardigheden. Elementen zoals de balie met transportband stimuleren fantasierijk spel. De praatbuizen en speelpanelen wekken de nieuwsgierigheid van kinderen en brengen

hun fantasie tot leven. De verschillende wiebelbruggen en glijuitgangen bieden kinderen de gelegenheid om hun vaardigheden uit te proberen en te verbeteren. Glijden draagt bij aan de ontwikkeling van belangrijke vaardigheden, zoals een goede lichaamshouding en balans. En het is ook nog eens superleuk om te doen!

Speeltoren set- 7 torens, 3 glijbanen, speelhuis

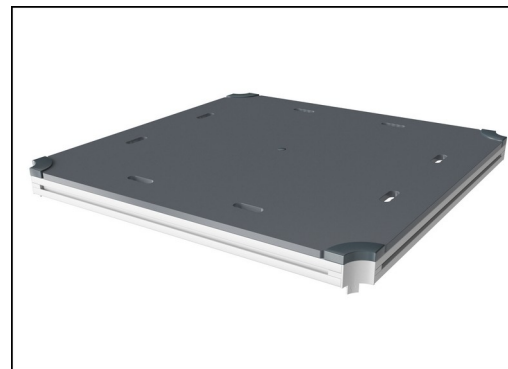
PCM900121



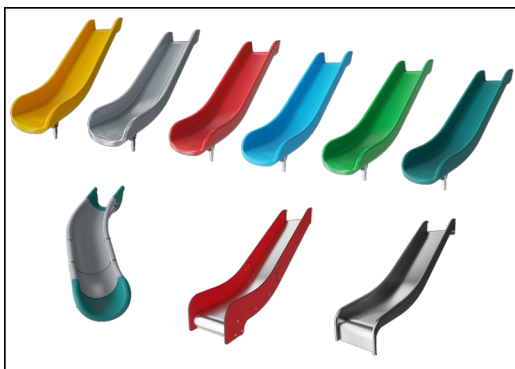
Panelen van 19mm EcoCore™. EcoCore™ is een uiterst duurzaam, milieuvriendelijk materiaal. Het is recyclebaar na gebruik en gemaakt van +95% gerecycled post-consumer materiaal van bv. voedselverpakkingsafval. Houten panelen van geïmpregneerd en bruin gelakt grenen met verticale stalen profielen.



Hoofdstaanders met thermisch verzinkte stalen voetstukken zijn beschikbaar in verschillende materialen: Druk geïmpregneerde grenen staanders. Stalen staanders, pre-galvaniseerd van binnen en buiten en met gepoedercoate afwerking. Loodvrij aluminium met kleurgeanodiseerde afwerking. Greenline TexMade staanders van 95% post-consumer gerecycled PE en textielafval.



Alle platformen worden ondersteund door speciale, koolstofarme profielen met meerdere bevestigingsopties. De grijsgekleurde, gegoten PP platformen zijn gemaakt van 75% post-consumer materiaal en zijn voorzien van een antisliptextuur.



De glijbanen zijn beschikbaar in zes verschillende kleuren en drie materiaalsoorten: Rechte of gebogen PE glijbanen, uit één stuk gegoten, gemaakt van 33% gerecycled post-consumer materiaal. Gecombineerd, met EcoCore™ zijwanden en RVS. Of volledig in RVS en uit één stuk, voor vandalismebestendiger oplossingen.



Gekleurde stalen onderdelen zijn voor de basisafwerking thermisch verzinkt en hebben een poedercoat afwerking. Deze dubbele behandeling geeft een uitstekende corrosiebestendigheid in de buitenlucht en vereist weinig onderhoud in elk klimaat.



KOMPAN GreenLine uitvoeringen zijn gemaakt van uiterst milieuvriendelijke materialen met de laagst mogelijke CO2e emissiefactor. TexMade staanders, EcoCore™ panelen van 95% post-consumer gerecycled afval en gegoten PP platformen.

Item nummer PCM900121-0651

Installatie informatie

Max. valhoogte	118 cm
Veiligheidszone	100,6 m ²
Totale installatietijd	74,5
Graafwerk (vol.)	0,77 m ³
Benodigd beton	0,00 m ³
Verankeringsdiepte	60 cm
Verzendingsgewicht	2.959 kg
Verankeringsopties	In-ground ✓ Oppervlak ✓

Garantie informatie

EcoCore HDPE	Levenslang
Staander	10 jaar
PP Decks	10 jaar
Touwen en netten	10 jaar
Gegarandeerde reserveonderdelen	10 jaar



Sustainability Data

PCM900121



Cradle to Gate A1-A3	Total CO ₂ emission	CO ₂ e/kg	Recycled materials
	kg CO ₂ e	kg CO ₂ e/kg	%
PCM900121-0651	3.112,23	1,53	69,81
PCM900121-0605	3.634,63	2,08	60,08

The overall framework applied for these factors is the Environmental Product Declaration (EPD), which quantifies "environmental information on the life cycle of a product and enable comparisons between products fulfilling the same function" (ISO, 2006). This follows the structure and applies a Life-Cycle Assessment approach to the entire Product stage from raw material through manufacturing (A1-A3))

Kompan A/S
 C.F. Tietgens Boulevard 32C
 DK-5220 Odense SØ
 Denmark



Verification of CO₂ calculation of: Play systems



Data version no. 2023-10-05

The CO₂ calculation and data are in compliance with the principles of a carbon footprint impact according to the GHG protocol (Greenhouse Gas Protocol), Scope 3, cradle to gate related to all individual components in the product category: "Play systems" represented by item no.: PCM200321-0950.

(Scope 3 emissions include emission sources in the upstream and downstream value chain).

Date: 30. October 2023 | Valid until: 30. October 2025

Verified by:

Julie Marie Vejsgaard Larsen, LCA & EPD Consultant

Verification based on report: Validation of CO₂ calculation of 9 categories of Kompan product line, version 1.0, prepared by: Bureau Veritas HSE, Denmark: Julie M. V. Larsen.

Publication date: 30. October 2023

By Bureau Veritas HSE
 www.bureauveritas.dk
 +45 7731 1000

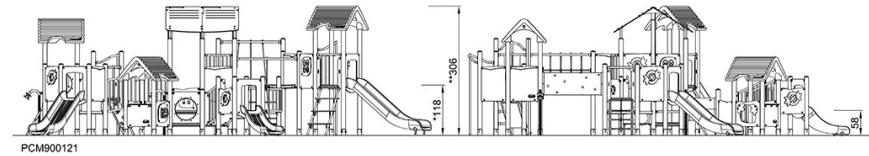
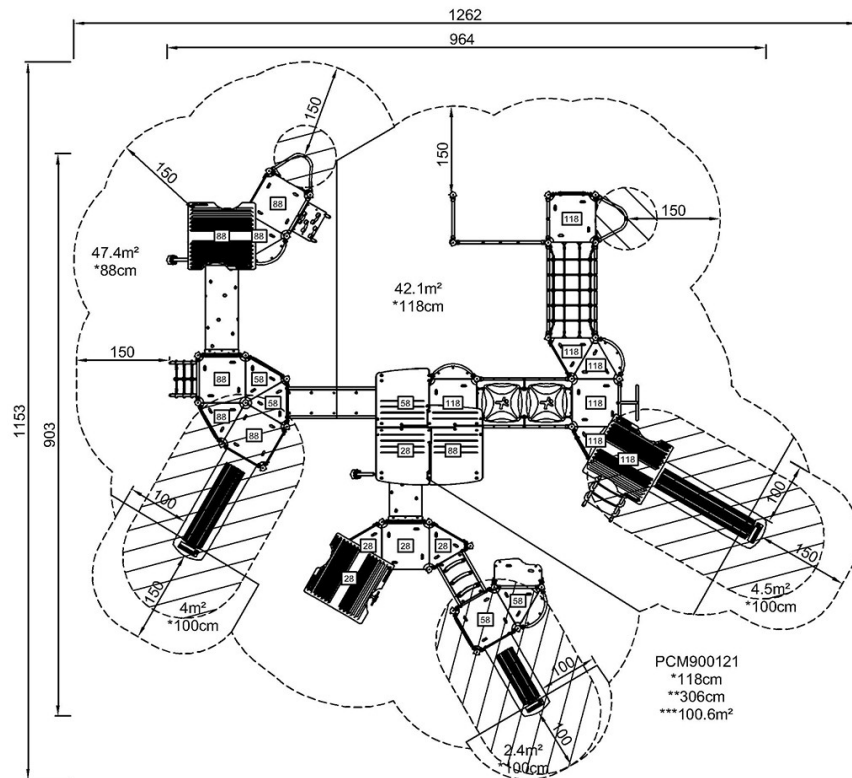


Speeltoren set- 7 torens, 3 glijbanen, speelhuis

PCM900121

Max. valhoogte | Totale Hoogte | Veiligheidszone

Max. valhoogte | Totale Hoogte



[Bekijk BOVENAANZICHT](#)

[Bekijk ZIJAAANZICHT](#)